

Localisation	: 56	Référence : IA56000207
Aire d'étude	: Pont-Scorff	
Commune	: Pont-Scorff	
Adresse	: rue du Vieux pont	
Titre courant	: établissement conventuel d'hospitaliers de Saint-Jean-de-Jérusalem	
Dénomination	: établissement conventuel	
Destinataire	: d'hospitaliers de Saint-Jean-de-Jérusalem	
Vocabulaire	: Saint-Jean-de-Jérusalem	

Cartographie : Lambert0 0171315 2330735

Cadastre : 1818 C 801, 802, 804, 8051983 AL 25, 215

Statut juridique : propriété privée

Protection :

Etat de conservation : vestiges

Dossier d'inventaire topographique établi en 1975;1997, 1997 par Dufief-Moirez Denise; Henri; Tanguy-Schroër Judith; Toscer Catherine

(c) Inventaire général, 1975; (c) Inventaire général, 1997

HISTORIQUE

Datation : 16e siècle, 2e quart 17e siècle (détruit), 4e quart 19e siècle.

Auteur(s) :
maître d'oeuvre inconnu.

Commentaire : Etablissement conventuel fondé par l'ordre des Templiers vers 1160, composé à l'origine d'une chapelle et d'un hôpital. Après la disparition du Temple, au début du 14e siècle, l'établissement passe entre les mains des Hospitaliers de Saint-Jean de Jérusalem. De l'établissement primitif, il ne subsiste rien, les ruines de la chapelle Saint-Jean datant du 16e siècle. L'hospitallerie de Saint-Jean de Jérusalem aurait été reconstruit dans le deuxième quart du 17e siècle, thèse accréditée par la photographie prise à la fin du 19e siècle, avant d'être détruit en partie en 1889 par un incendie. La chapelle Saint-Jean et la maison appartenant alors à la communauté de Malte sont vendues à Monsieur Michaud comme bien national à la Révolution. Une brasserie est édifée à la fin du 19e siècle. Sur les fondements de l'hospitallerie est édifé, après l'incendie de la fin du 19e siècle, un édifice artisanal (devenu fromagerie). Un hangar à pigeonnier est également construit avec des pierres de remploi.. De la chapelle ne subsiste que la façade est et les arcades nord de la nef.

DESCRIPTION

SITUATION : en ville

PARTIES CONSTITUANTES : chapelle; parties artisanales; brasserie; fromagerie; pigeonnier

Localisation : 56 - Pont-Scorff Réf. : IA56000207
Adresse : rue du Vieux pont
Titre courant : établissement conventuel d'hospitaliers de Saint-Jean-de-Jérusalem
Dénomination : établissement conventuel

MATERIAUX

Gros oeuvre : granite; moellon sans chaîne en pierre de taille
Couverture : ardoise

STRUCTURE

Parti de plan : plan allongé
Vaisseaux et étages : 3 vaisseaux

ELEVATIONS : élévation à travées

COUVERTURE : toit à longs pans; pignon couvert

DECOR

Technique : sculpture
Représentation : sirène
Deux sirènes figurent sur des pierres d'angle remployées dans la construction du hangar.

COMMENTAIRE DESCRIPTIF

Logis sur rue (hospitalerie) détruit construit en moellon équarri de granite, à un étage carré sur sous-sol, à toit à pignon découvert. Chapelle en ruines construite en moellon régulier à trois vaisseaux, à toit à pignon découvert à l'est. Edifice détruit établi dans le prolongement sud de la chapelle à étage carré, enduit, à élévation à cinq travées, à toit à longs pans en ardoise. Edifice artisanal en moellon en rez-de-chaussée sur sous-sol et hangar couverts d'un toit à longs pans et pignon couvert.

COMPLÈMENT D'INFORMATION

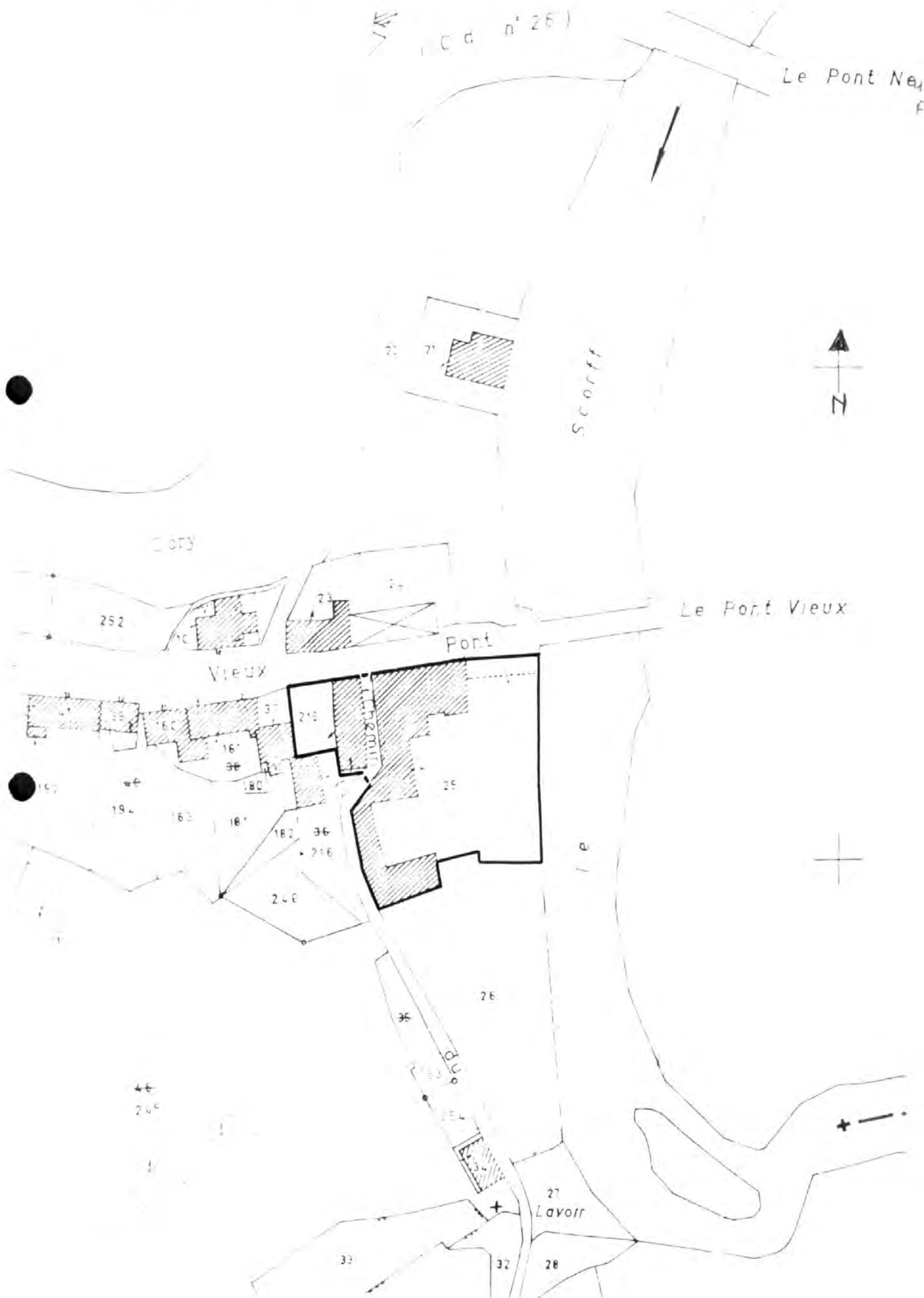
A proximité immédiate du Pont Saint-Jean d'époque médiévale établi sur le passage du gué sur le tracé de l'ancienne voie romaine, sont attestées en 1160 une aumônerie et une chapelle construites pour les hospitaliers de Saint-Jean de Jérusalem. L'établissement dépendit par la suite de la commanderie du Croisty, affiliée à la puissante commanderie du Palacret, appartenant à l'ordre de Malte. Les vestiges en sont témoins puisque l'hôpital, grand édifice à étage, brûla en 1889. Ses ruines photographiées au début du siècle peuvent dater du début du XVII^e siècle. La chapelle à deux bas-côtés aurait été reconstruite en 1630 : il en subsiste le chevet et une rangée de trois arcades à mouluration pénétrante et piles rondes, plutôt attribuables au XVI^e siècle.

TABLE DES ILLUSTRATIONS

Pl.	1	Plan de situation. Extrait cadastral 1983, section AL, échelle 1/1000 ^e .	
Doc.	1	Plan cadastral 1818, section C.	(Photocopie du cliché 97 56 0211 X)
Doc.	2	Haut Pont-Scorff. Ruines de l'ancien hôtel des Templiers. Carte postale ancienne, coll. Laussedat, Châteaudun. (Doc. A.D. Morbihan).	97 56 0303 X
Doc.	3	Lavandières devant le Pont Saint-Jean et ancienne aumônerie. Carte postale ancienne Gaby (avant 1889). (A.D. Morbihan).	(Photocopie du cliché 97 56 0088 X)
Fig.	1	Chapelle et pont Saint-Jean, vue générale nord-est. (Doc. A.D. Morbihan).	99 56 0766 X 99 56 0765 XA* 97 56 0902 XA*
Fig.	2	Ruines de la chapelle Saint-Jean, vue générale nord-est.	97 56 0870 X
Fig.	3	Ancien bâtiment artisanal, vue générale nord-ouest.	97 56 0988 X
Fig.	4	Hangar, pierre remployée, détail d'une sirène.	97 56 0901 X
Fig.	5	Hangar, pierre remployée, détail d'une sirène.	97 56 0900 X

* Clichés couleur disponibles à la photothèque de l'Inventaire.

Pl. I Plan de situation. Extrait cadastral 1983, section AL, échelle 1/1000°.





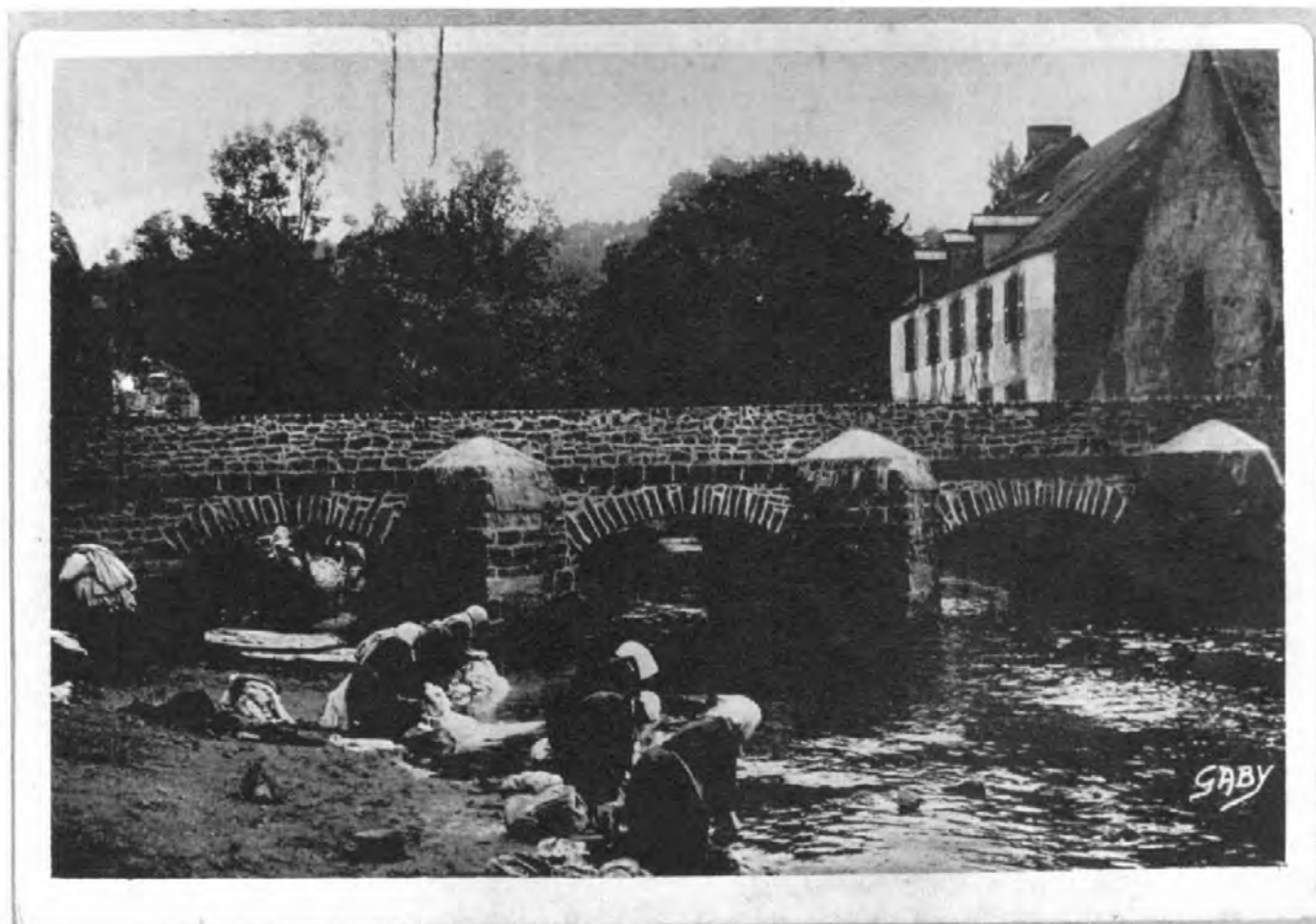
établissement conventuel ; d'hospitalier de st Jean de Jérusalem

Doc. 02 Haut Pont-Scorff. Ruines de l'ancien
hôtel des Templiers. Carte postale
(Doc. A.D. Morbihan).

Repro. Inv. B. Bègne
97 56 00303 X



- Doc. 3 Lavandières devant le Pont Saint-Jean et ancienne aumônerie.
Carte postale ancienne Gaby (avant 1889) (A.D. Morbihan).
(Photocopie du cliché 97 56 0088 X)



établissement conventuel ; d'hospitalier de st Jean de Jérusalem

Fig. 01 Chapelle et pont Saint-Jean, vue
générale nord-est.
(Doc. A.D. Morbihan).

Phot. Inv. B. Bègne
99 56 00766 X
99 56 00765 XA
97 56 00902 XA



établissement conventuel ; d'hospitalier de st Jean de Jérusalem

Fig. 02 Ruines de la chapelle Saint-Jean, vue générale nord-est.

Phot. Inv. B. Bègne
97 56 00870 X



établissement conventuel ; d'hospitalier de st Jean de Jérusalem

Fig. 03 Ancien bâtiment artisanal, vue
générale nord-ouest

Phot. Inv. B. Bègne
97 56 00938 X



établissement conventuel ; d'hospitalier de st Jean de Jérusalem

Fig. 04 Hangar, pierre remployée, détail d'une sirène.

Phot. Inv. B. Bègne
97 56 00901 X



établissement conventuel ; d'hospitalier de st Jean de Jérusalem

Fig. 05 Hangar, pierre remployée, détail d'une sirène.

Phot. Inv. B. Bègne
97 56 00900 X

