

Localisation : 56
Aire d'étude : Pont-Scorff
Commune : Pont-Scorff
Adresse : 13 rue Théophile Guyomard

Titre courant : **maison jumelée**
Dénomination : maison
Précision : maison jumelée

Référence : IA56000202

Cartographie : Lambert0 0170925 2330555

Cadastre : 1818 C 863, 864; 1983 AL 107

Statut juridique : propriété de la commune

Protection :

Dossier d'inventaire topographique établi en 1975;1997, 1997 par Dufief-Moirez Denise; Henri; Tanguy-Schroër Judith; Toscer Catherine

(c) Inventaire général, 1975; (c) Inventaire général, 1997

HISTORIQUE

Datation : 2e moitié 18e siècle. ,

Auteur(s) :
maître d'oeuvre inconnu.

DESCRIPTION

SITUATION : en ville

MATERIAUX
Gros oeuvre : granite; moellon
Couverture : ardoise

STRUCTURE
Vaisseaux et étages : comble à surcroît

ELEVATIONS : élévation ordonnancée

COUVERTURE : toit à longs pans; pignon couvert

DISTRIBUTION : escalier de distribution extérieur; escalier droit; en maçonnerie

COMMENTAIRE DESCRIPTIF

Cette maison en moellon à logis jumelés présente une élévation quasi ordonnancée où seule une des lucarnes n'est pas alignée sur la fenêtre du rez-de-chaussée.

Localisation : 56 - Pont-Scorff Réf. : IA56000202
Adresse : 13 rue Théophile Guyomard
Titre courant : maison jumelée
Dénomination : maison

TYPLOGIE : logis jumelés; mitoyen d'un côté; front de parcelle

TABLE DES ILLUSTRATIONS

Pl.	1	Plan de situation. Extrait cadastral 1983, section AL, échelle 1/1000 ^e .	
Fig.	1	Élévation ouest.	97 56 0980 X
Fig.	2	Rez-de-chaussée, détail de la cheminée.	97 56 0911 X

Pl. I Plan de situation. Extrait cadastral 1983, section AL, échelle 1/1000^e



maison

Fig. 01 Elévation ouest.

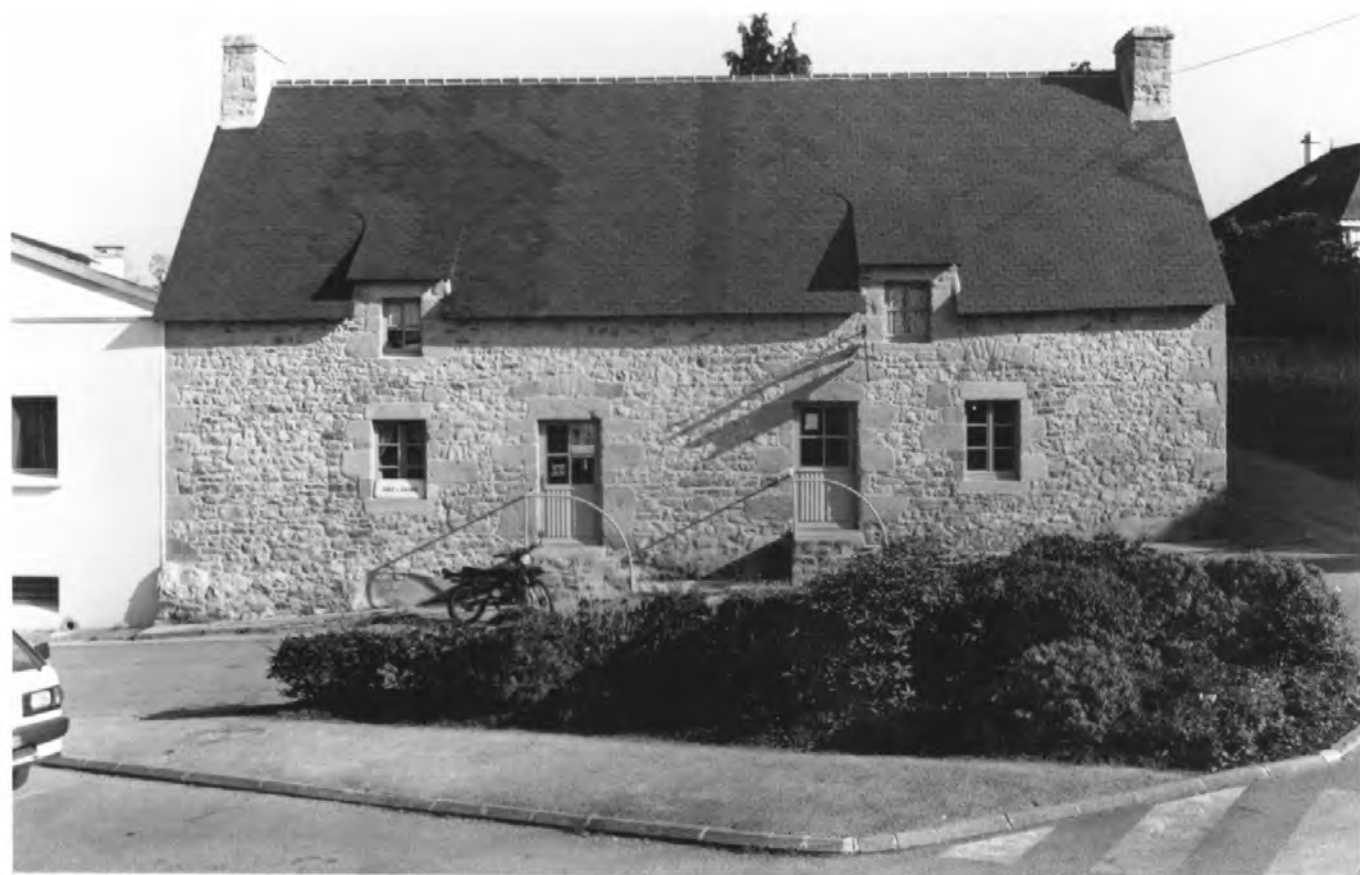
Phot. Inv. B. Bègne
97 56 00980 X

Fig. 02 Rez-de-chaussée, détail de la cheminée.

Phot.Inv.B.Bègne
97 56 00911 X

