

Localisation : 56
Aire d'étude : Pont-Scorff
Commune : Pont-Scorff
Adresse : 11 rue Prince Henri De Polignac

Titre courant : **maison**
Denomination : maison
Destinations : magasin de commerce

Référence : IA56000198

Cartographie : Lambert0 0170950 2330680

Cadastre : 1818 C 722; 1983 AL 267

Statut juridique : propriété privée

Protection :

Dossier d'inventaire topographique établi en 1975;1997, 1997 par Dufief-Moirez Denise; Henri; Tanguy-Schroër Judith; Toscer Catherine

(c) Inventaire général, 1975; (c) Inventaire général, 1997

HISTORIQUE

Datation : 2e moitié 18e siècle. .

Auteur(s) :
maître d'oeuvre inconnu.

DESCRIPTION

SITUATION : en ville

MATERIAUX
Gros oeuvre : granite; moellon sans chaîne en pierre de taille
Couverture : ardoise

STRUCTURE
Vaisseaux et étages : 1 étage carré; comble à surcroît

ELEVATIONS : élévation à travées

COUVERTURE : toit à longs pans; pignon couvert

DISTRIBUTION : escalier dans-oeuvre; escalier tournant à retours sans jour; en charpente

COMMENTAIRE DESCRIPTIF

Le plan massé de cette maison s'adapte à sa parcelle irrégulière ; il comporte une pièce par étage avec cheminées superposées sur le mur gouttereau nord. L'escalier tournant à retours en bois situé en face de la porte d'entrée, dessert l'étage et le comble. Un corps latéral latéral à comble à surcroît contemporain du logis

Localisation : 56 - Pont-Scorff Réf. : IA56000198
Adresse : 11 rue Prince Henri De Polignac
Titre courant : maison
Dénomination : maison

communiqué avec ce dernier par une porte intérieure.

TYPLOGIE : logis de plan massé; mitoyen d'un côté; front de parcelle; cheminée sur gouttereau

TABLE DES ILLUSTRATIONS

Pl.	I	Plan de situation. Extrait cadastral 1983, section AL, échelle 1/1000 ^e .	
Pl.	II	Plan au sol du rez-de-chaussée.	99 56 0528 X
Pl.	III	Plan au sol de l'étage.	99 56 0527 X
Fig.	1	Élévation sud-est.	97 56 0956 X 99 56 0310 ZA*
Fig.	2	Escalier, vue générale.	97 56 0906 X
Fig.	3	Charpente, vue générale.	97 56 0907 X

* Cliché couleur disponible à la photothèque de l'Inventaire.

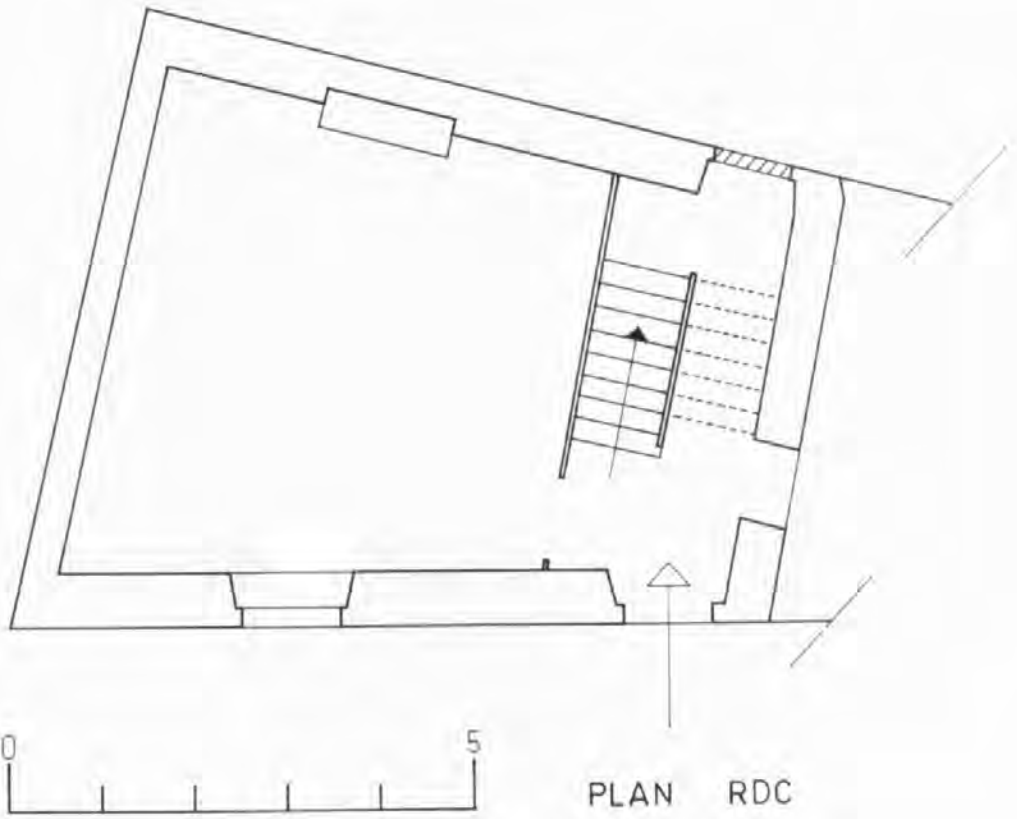
Pl. I Plan de situation. Extrait cadastral 1983, section AL, échelle 1/1000^e.



maison

Des. 01 Plan au sol du rez-de-chaussée.

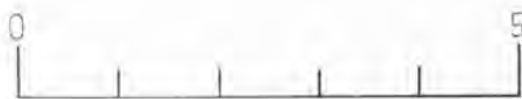
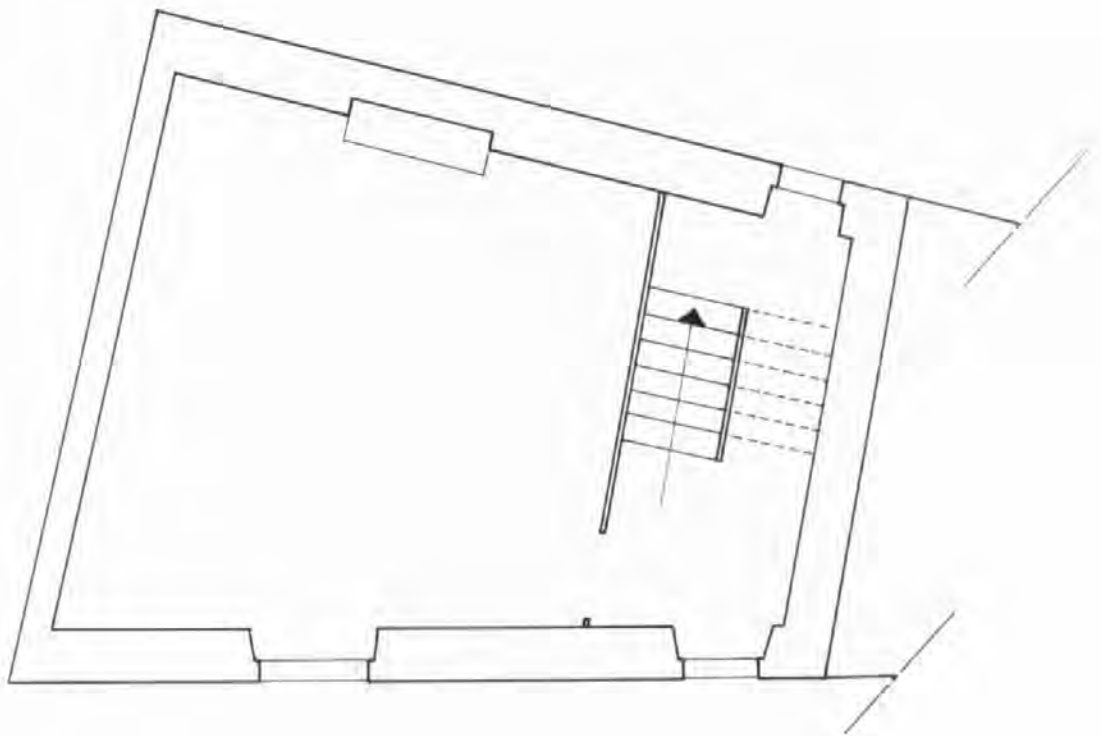
Phot. Inv. B. Bègne
99 56 00528 X



maison

Des. 02 Plan au sol de l'étage.

Phot. Inv. B. Bègne
99 56 00527 X



PLAN ETAGE

maison

Fig. 01 Elévation sud-est.

Phot. Inv. B. Bègne
97 56 00956 X
99 56 00310 ZA



maison.

Fig. 02 Escalier de distribution intérieur, vue générale.

Phot. Inv. B. Bègne
97 56 00906 X



maison

Fig. 03 Charpente, vue générale.

Phot. Inv. B. Bègne
97 56 00907 X