

Localisation : 56
Aire d'étude : Pont-Scorff
Commune : Caudan
Lieu-dit : Keraud
Titre courant : **manoir**
Dénomination : manoir

Référence : IA56000176

Cartographie : Lambert0 0176170 2330500

Cadastre : 1980 ZC 98

Statut juridique : propriété privée

Protection :

Elément remarquable : plafond

à signaler

Dossier d'inventaire topographique établi en 1974, 1997 par Berthou Marie; Georgelin Marie-Hélène; Tanguy-Schroër Judith; Toscer Catherine

(c) Inventaire général, 1974

HISTORIQUE

Datation : 1ère moitié 16e siècle. 1er quart 19e siècle. ..

Auteur(s) ;
maître d'œuvre inconnu.

Commentaire : Ce manoir est construit dans la première moitié du 16e siècle pour les seigneurs du Pou. Il subit quelques remaniements au début du 19e siècle après sa vente, à la Révolution. De nouvelles baies sont alors percées : une à l'étage et une au rez-de-chaussée, côté ouest. La pente du toit est également modifiée et le linteau de la grande fenêtre de l'étage à l'est est changé. C'est peut-être lors du changement de toiture que la partie centrale de l'élévation antérieure s'écroule : elle est remontée en moellon en remplaçant les ouvertures d'origine. En face du manoir, les communs du 18e siècle emploient une porte du 16e siècle.

Le manoir appartient aux seigneurs du Pou (Plouay), propriétaires de plusieurs domaines dans les paroisses de Caudan et de Saint-Caradec. Passé aux Gouvello de Keryaval qui émigrent durant la Révolution, le manoir et ses dépendances sont vendus en 1794 comme bien national à Joseph Duc. Avant cette date, le manoir est déclassé en ferme.

DESCRIPTION

SITUATION : isolé

PARTIES CONSTITUANTES : four à pain; puits; communs

MATERIAUX

Gros oeuvre : granite; moellon; pierre de taille

Localisation : 56 - Caudan

Réf. : IA56000176

Lieu-dit : Keraud

Titre courant : manoir

Dénomination : manoir

Couverture : ardoise

STRUCTURE

Vaisseaux et étages : 1 étage carré

COUVERTURE : toit à longs pans; pignon découvert

DISTRIBUTION : escalier dans-oeuvre; escalier en vis sans jour; en maçonnerie

DECOR

Technique : peinture

Représentation : animal fantastique; entrelacs; fleur

Les poutres de la chambre située à l'est, sont peintes en noir et blanc de motifs d'entrelacs, de fleurs et d'animaux fantastiques.

COMMENTAIRE DESCRIPTIF

Le manoir adopte un plan allongé classique avec deux pièces au rez-de-chaussée, salle/cuisine, l'accès à l'escalier se faisant par la salle. La cuisine se double d'un cellier postérieur aussi profond que la cage d'escalier. Cette pièce annexe supporte une pièce secondaire à l'étage qui porte à trois le nombre de chambres. L'élévation antérieure du manoir n'est pas homogène : en moellon au centre, en pierre de taille à l'est et partiellement à l'ouest.

TYPOLOGIE : manoir à faux plan double; à trois pièces par étage; tour d'escalier postérieure; passe-plat

DOCUMENTATION

Bibliographie

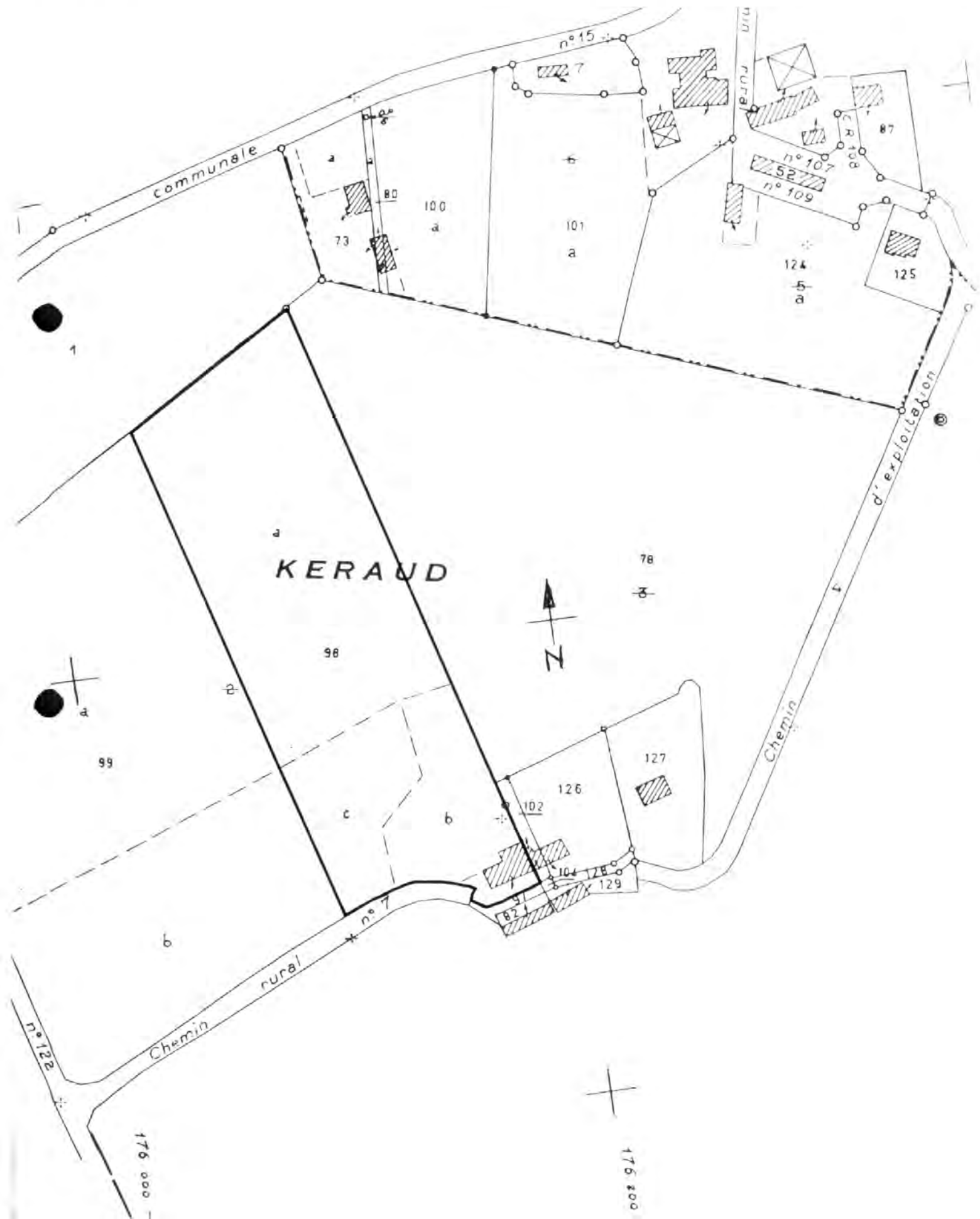
- MAUREY, André. **Caudan-Lanester (1789-1795) en Révolution**. Atelier d'Impression Lorientais, Lanester, 1991(ouvrage collectif), p. 21.

TABLE DES ILLUSTRATIONS

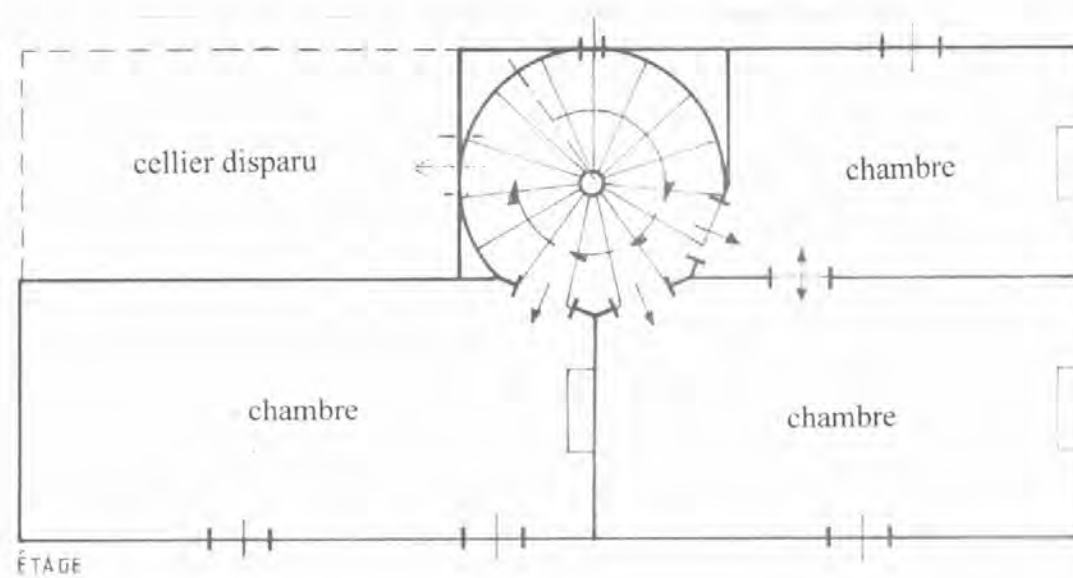
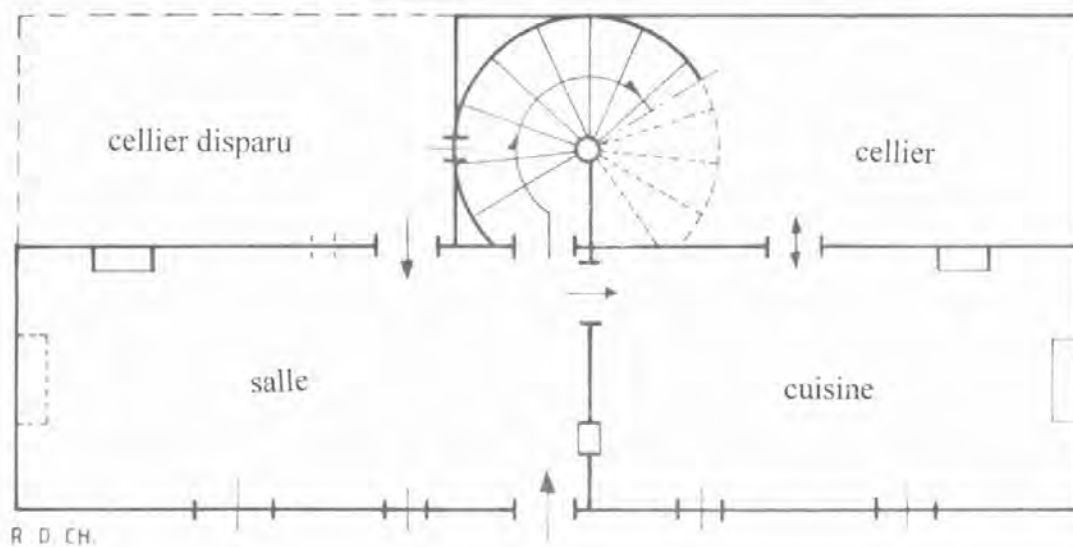
Pl.	I	Extrait cadastral 1980, section ZC, échelle 1/2000 ^e .	
Pl.	II	Plan du rez-de-chaussée et de l'étage, croquis.	
Doc.	1	Cadastre ancien 1818. (Doc. A.D. Morbihan).	
Fig.	1	Manoir et maisons en alignement, vue générale sud.	97 56 0736 X
Fig.	2	Manoir, élévation sud.	97 56 0735 X 97 56 0777 XΛ* 99 56 0261 ZA*
Fig.	3	Manoir, rez-de-chaussée, vue générale de la salle, des trois portes et du passe-plat.	97 56 0730 X
Fig.	4	Manoir, cuisine, cheminée, vue générale.	97 56 0731 X
Fig.	5	Manoir, chambre est, vue générale de la cheminée et de la fenêtre à coussièges.	97 56 0732 X
Fig.	6	Manoir, chambre est, détail d'une poutre.	97 56 0734 X

* Clichés couleur disponibles à la photothèque de l'Inventaire

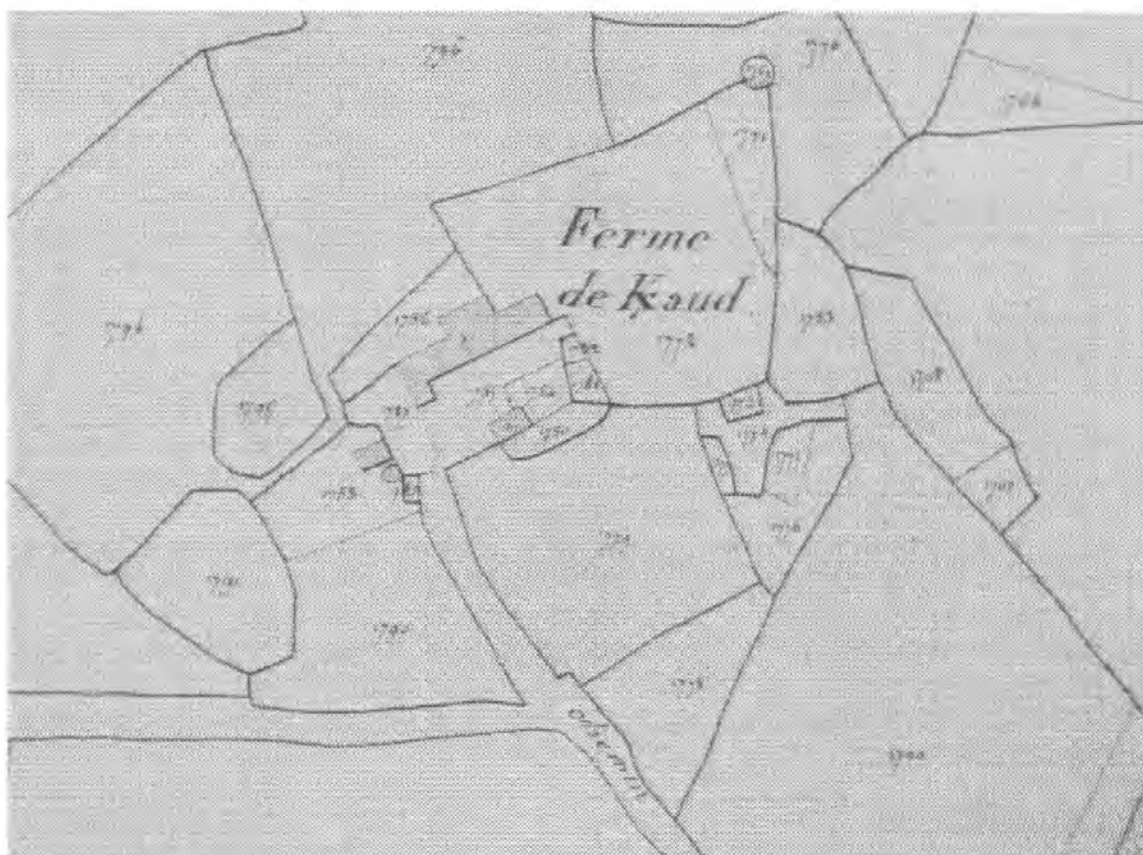
Pl. I Plan de situation. Extrait cadastral 1980, section ZC, échelle 1/2000^e



Pl. II Plan du rez-de-chaussée et de l'étage, croquis.



Doc. 1 Cadastre ancien 1818. (Doc. A.D. Morbihan).



Manoir

Fig.01 Manoir et maisons en alignement, vue générale sud.

Phot. Inv. B. Bègne
97 56 00736 X



Manoir

Fig.02 Manoir, élévation sud.

Phot. Inv. B. Bègne

97 56 00735 X

97 56 00707 XA

99 56 00261 ZA



Manoir

Fig.03 Manoir : rez-de-chaussée, vue générale de la salle, des trois portes et du passe-plat.

Phot. Inv. B. Bègne
97 56 00730 X



Manoir

Fig.04 Manoir, cuisine, cheminée, vue générale

Phot. Inv. B. Bègne
97 56 00731 X



Manoir

Fig.05 Manoir, chambre est, vue générale de la cheminée et de la fenêtre à coussièges.

Phot. Inv. B. Bègne
97 56 00732 X



Manoir

Fig.06 Manoir, chambre est : détail d'une poutre.

Phot. Inv. B. Bègne
97 56 00734 X

