

Localisation : 56  
Aire d'étude : Pont-Scorff  
Commune : Caudan  
Lieu-dit : Mané-Guillo  
Titre courant : **ferme**  
Dénomination : ferme

Référence : IA56000173

---

Cartographie : Lambert0 0175925 2327200

Cadastre : 1980 ZM 50

Statut juridique : propriété privée

Protection :

Dossier d'inventaire topographique établi en 1997 par Tanguy-Schroër Judith; Toscer Catherine

(c) Inventaire général, 1997

---

## HISTORIQUE

Datation : 3e quart 19e siècle, 1er quart 20e siècle. 2e quart 19e siècle. 1849, 1861, 1910 (porte la date, date par tradition orale) .

Auteur(s) :  
maître d'oeuvre inconnu.

Commentaire : Le corps central du logis est construit en 1861 pour P. Le Léan d'après l'inscription gravée sur le linteau de la porte nord : "P.LE LEAN : AN 1861". Les corps latéraux datent de 1910, d'après le propriétaire. La grange est datée 1849. La seconde date de la fin du 19e siècle. Les deux ont été remaniées au niveau du toit lors du changement de matériau de couverture.

## DESCRIPTION

SITUATION : isolé

PARTIES CONSTITUANTES : grange; puits; chenil

### MATERIAUX

Gros oeuvre : granite; pierre de taille; enduit; moellon  
Couverture : ardoise

### STRUCTURE

Parti de plan : plan symétrique en U

Vaisseaux et étages : sous-sol; 1 étage carré; étage en surcroît; en rez-de-chaussée; comble à surcroît

ELEVATIONS : élévation ordonnancée

COUVERTURE : toit à longs pans; pignon découvert; pignon couvert; noue; croupe

Localisation : 56 - Caudan

Ref. : IA56000173

Lieu-dit : Mané-Guillo

Titre courant : ferme

Dénomination : ferme

---

#### COMMENTAIRE DESCRIPTIF

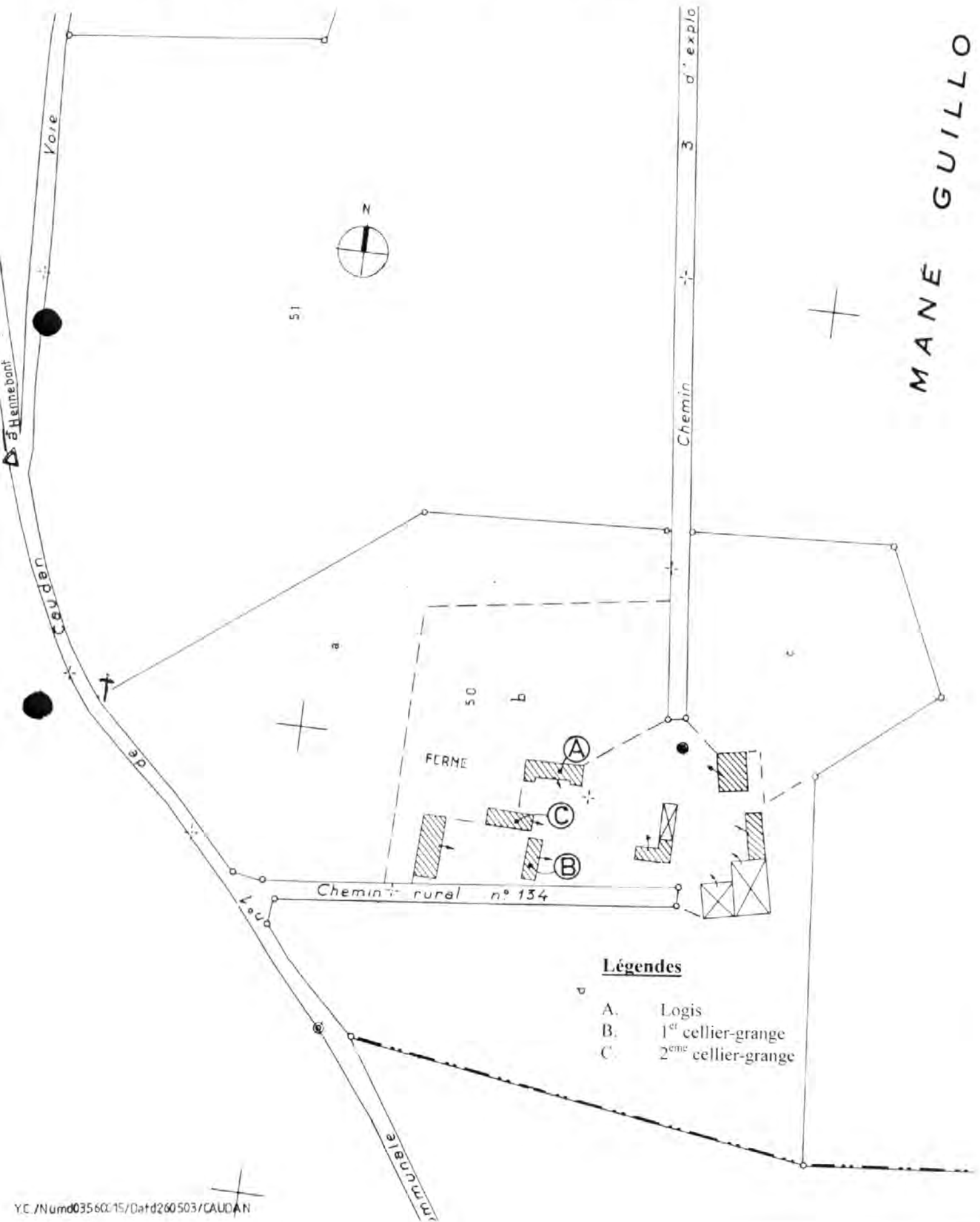
Le corps central du logis est construit en pierres de taille et possède un étage carré tandis que les ailes latérales, à étage carré et étage de comble, sont recouvertes d'un enduit au ciment avec décor de fausses pierres de taille, et soubassement en pierre de taille. Leur toit présente un pignon découvert en façade antérieure. Les granges à porte charretière sont en moellon, l'une en rez-de-chaussée, la seconde à comble à surcroît, à toit en ardoise à pignon couvert. Le puits est en pierre de taille. Le chenil est en moellon couvert d'un toit à croupe.

TYPOLOGIE : ferme modèle; entrée centrée

TABLE DES ILLUSTRATIONS

Pl.	1	Plan de situation. Extrait cadastral 1980, section ZM, échelle 1/2000 <sup>e</sup> .	
Fig.	1	Logis, vue générale sud-est.	97 56 0627 X
Fig.	2	Logis, détail du linteau de la porte nord.	97 56 0628 X
Fig.	3	Grange 1, pignon nord.	97 56 0629 X
Fig.	4	Grange 2, pignon est.	97 56 0630 X
Fig.	5	Puits, vue générale.	97 56 0631 X
Fig.	6	Chenil, vue générale.	97 56 0632 X

Pl. I Plan de situation. Extrait cadastral 1980, section ZM, échelle 1/2000<sup>e</sup>



ferme

Fig.01 Logis, vue générale sud-est.

Phot. Inv. B. Bègne  
97 56 006:27 X

ferme

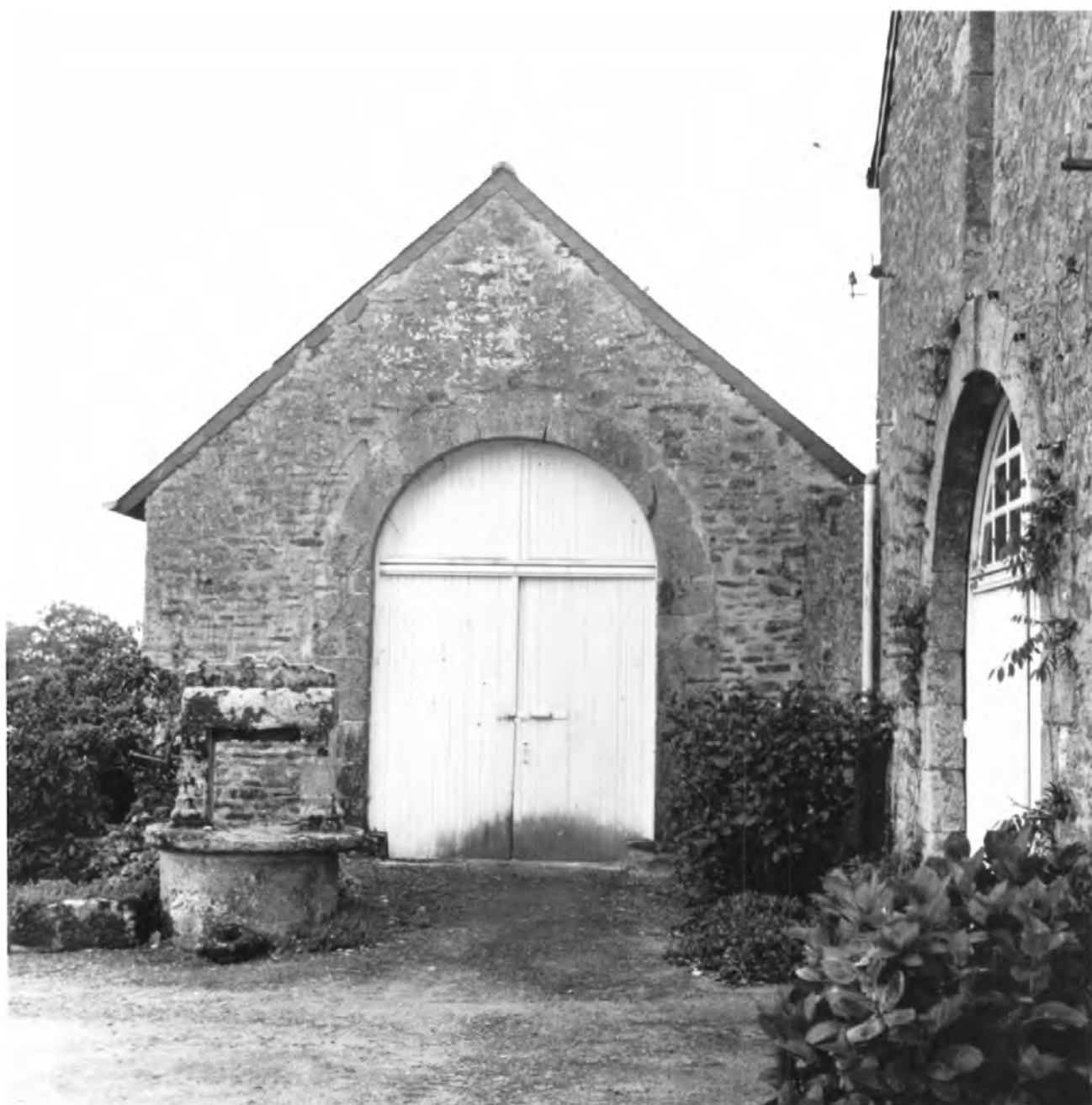
Fig.02 Logis, détail du linteau de la porte nord.

Phot. Inv. B. Bègne  
97 56 006:28 X



ferme

Fig.03 Grange 1, pignon nord.

Phot. Inv. B. Bègne  
97 56 006.29 X

ferme

Fig.04 Grange 2, pignon est.

Phot. Inv. B. Bègne  
97 56 00630 X



ferme

Fig.05 Puits, vue générale.

Phot. Inv. B. Bègne  
97 56 00631 X

ferme

Fig.06 Chenil, vue générale.

Phot. Inv. B. Bègne  
97 56 00632 X