

Département : 51
Aire d'étude : MONTMORT LUCY
Commune : ORBAIS L'ABBAYE
Dénomination : **GENERALITES**

IA51000122

Coordonnées : LAMBERT1 XO = 0699950 XE = 0700300 YN = 0139950 YS = 0139350

Dossier d'INVENTAIRE TOPOGRAPHIQUE établi en 1996 par INGUENAUD VIRGINIE

(C) INVENTAIRE GENERAL, 1996

DOCUMENTATION

Archives

A.D. Marne

C 4044 : "route de Montmirail à Ablois en passant par le Bézil" (milieu 18ème siècle)

1 J 205, registre des p.v. des séances de la S.A.C.S.A.M., p. 432-438 : le 17 juin 1906, excursion historique et archéologique faite par la société à Mareuil-en-Brie, Fromentières, Orbais et Montmort.

BibliographieBOUCHER, *Paroisses et communes...*, p. 520CALMETTE/PINET, *Précis de géographie...*, p. 55CHALETTE, *Statistique...*, p. 54-61CORNET-PAULUS, *Dictionnaire...*, p. 164

DUBOIS-PEROU (Pascale). *Orbais-l'Abbaye*. Mémoire pour l'obtention du diplôme d'architecte. Paris : Ecole d'architecture Paris/Villemin, décembre 1992.

FONTAINE, *La Brie champenoise...*, p. 138-143JOANNE, *Géographie...*, p. 70LONGNON, *Dictionnaire...*, p. 206MILLET, *Géographie champenoise...*, p. 413-414VACHEY, *Les noms...*, p. 43VALENTIN, *Notions...*, p. 201-203

Table des matières

Maisons; fermes**Village****Eglise abbatiale Saint-Pierre****Carrelage de sol****2 dalles funéraires** de Guy de Tresvelay et Pierre de Chavigny**Ensemble de verrières** des baies hautes**2 verrières** du bras sud du transept**Maître-autel et tabernacle****Ensemble des autels-tabernacles** latéraux nord et sud**Bénitier****Chandelier pascal****Ensemble de stalles****Fauteuil de célébrant****Tableau** : le Christ au jardin des oliviers**Tableau** : le repas chez Simon**Tableau** : saint Prix**Tableau** : saint Sébastien soigné par Irène**Tableau** : la Vierge à l'Enfant**Liste supplémentaire****Bâtiment conventuel****Lambris de revêtement****Tableau** : Nativité**Rampe****Tour**, dite Saint-Réole**Lavoir****Maison**, dite du donjon**Rivière forcée****Cimetière** (non étudié)**Eglise paroissiale** Saint-Prix

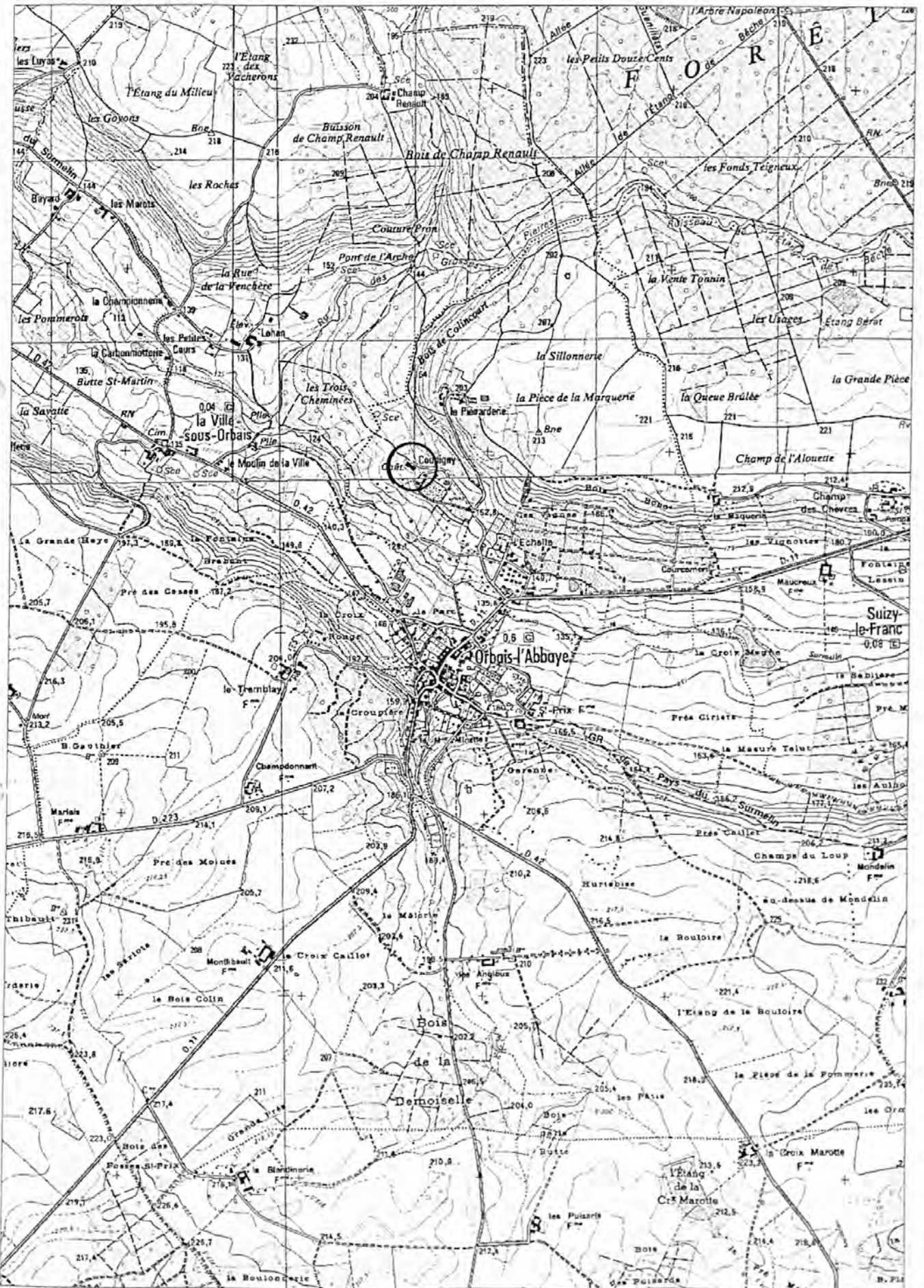
Couigny

Château

TABLE DES ILLUSTRATIONS

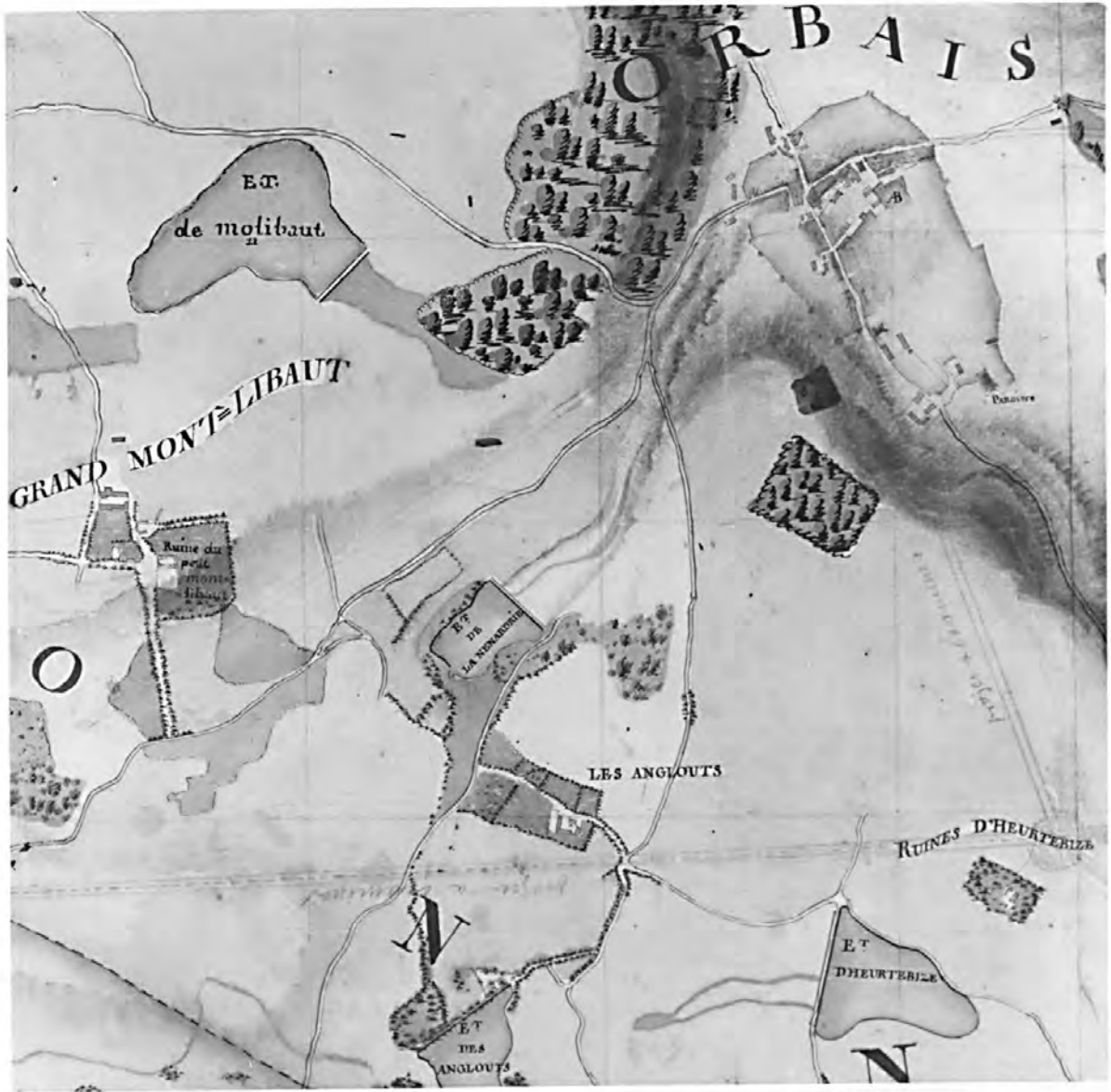
Des.	Le territoire de la commune d'après la carte de l'Institut géographique national.	
Doc.1	"Route de Montmirail à Ablois par le Baizil", s.d. (milieu 18ème siècle).	93510278X 93510284 XA
Doc.2	Itinéraires généraux et toisés des routes de la généralité de Soissons (1780-1785).	90020429X
Doc. 3	Cadastré de 1824. Tableau d'assemblage," terminé sur le terrain le 24 janvier 1824...par Pérard, géomètre du cadastre".	90510007P
Doc. 4	Cadastré de 1824 : section A 2,dite de la Pierrarderie,"terminée le 24 janvier 1824 par Pérard, géomètre du cadastre".	90510008P
Doc. 5	Cadastré de 1824: section B 1,dite de Montlibault,"terminée le 18 janvier 1824 par Pérard, géomètre du cadastre".	90510011P
Doc. 6	Cadastré de 1824: section B 2,dite de Montlibault," terminée le 18 janvier 1824 par Pérard, géomètre du cadastre".	90510013P
Doc. 7	Cadastré de 1824:section B 3,dite de Montlibault, terminée le 18 janvier 1824 par Pérard, géomètre du cadastre.	90510016P
Doc. 8	Cadastré: section C 1, dite de la Ville, "terminée le 16 janvier 1824, par Pérard, géomètre du cadastre".	90510018P
Doc. 9	Cadastré: section C 2, dite de la Ville, "terminée le 16 janvier 1824, par Pérard, géomètre du cadastre".	90510020P
Doc. 10	Cadastré: section C 3, dite de la Ville, "terminée le 16 janvier 1824 par Pérard, géomètre du cadastre".	90510022P
Doc. 11	Cadastré: section C 4, dite de la Ville, "terminée le 16 janvier 1824 par Pérard, géomètre du cadastre".	90510024P

Des. Le territoire de la commune d'après la carte de l'Institut géographique national.



Doc. 1 "Route de Montmirail à Ablois par le Baizil", s.d. (milieu 18ème
siècle)
(A.D. Marne, C 4044)

Repr. Inv. J. Philippot
93 51 278 X
93 51 284 XA

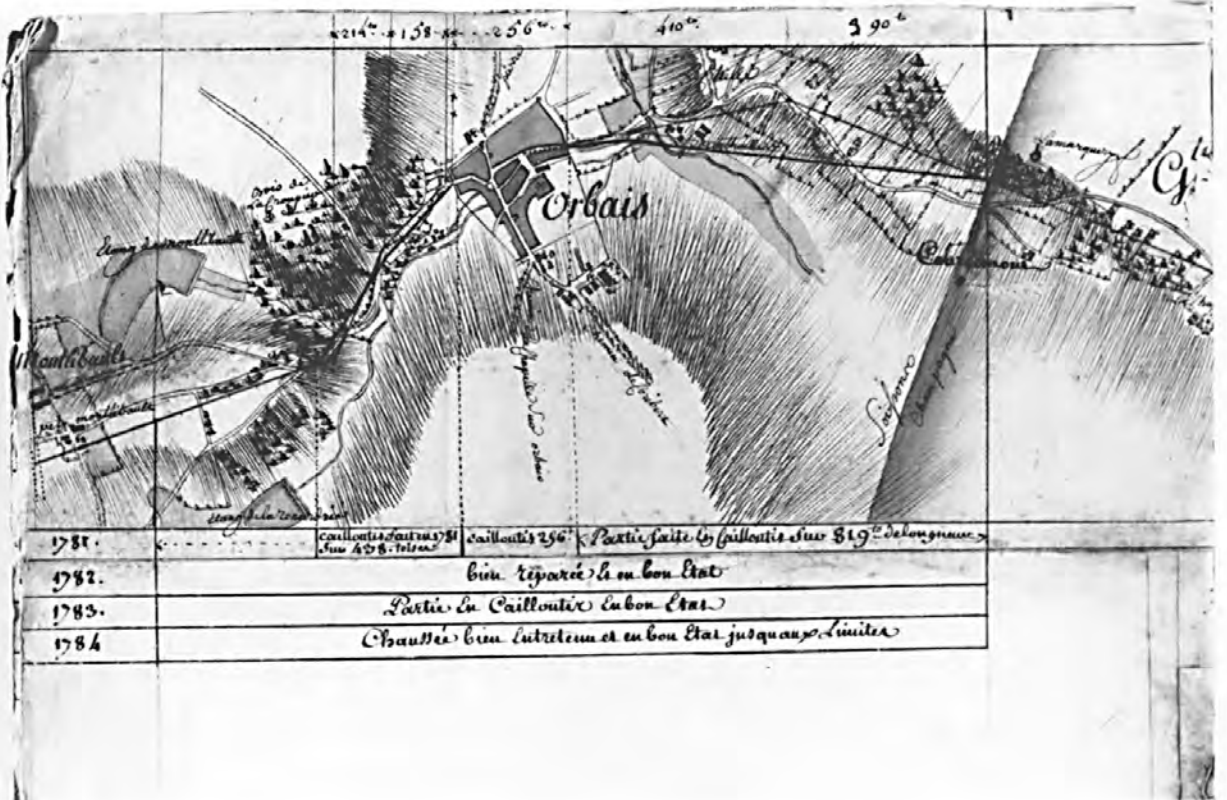


02 ORBAIS
CARTE

Doc. 2

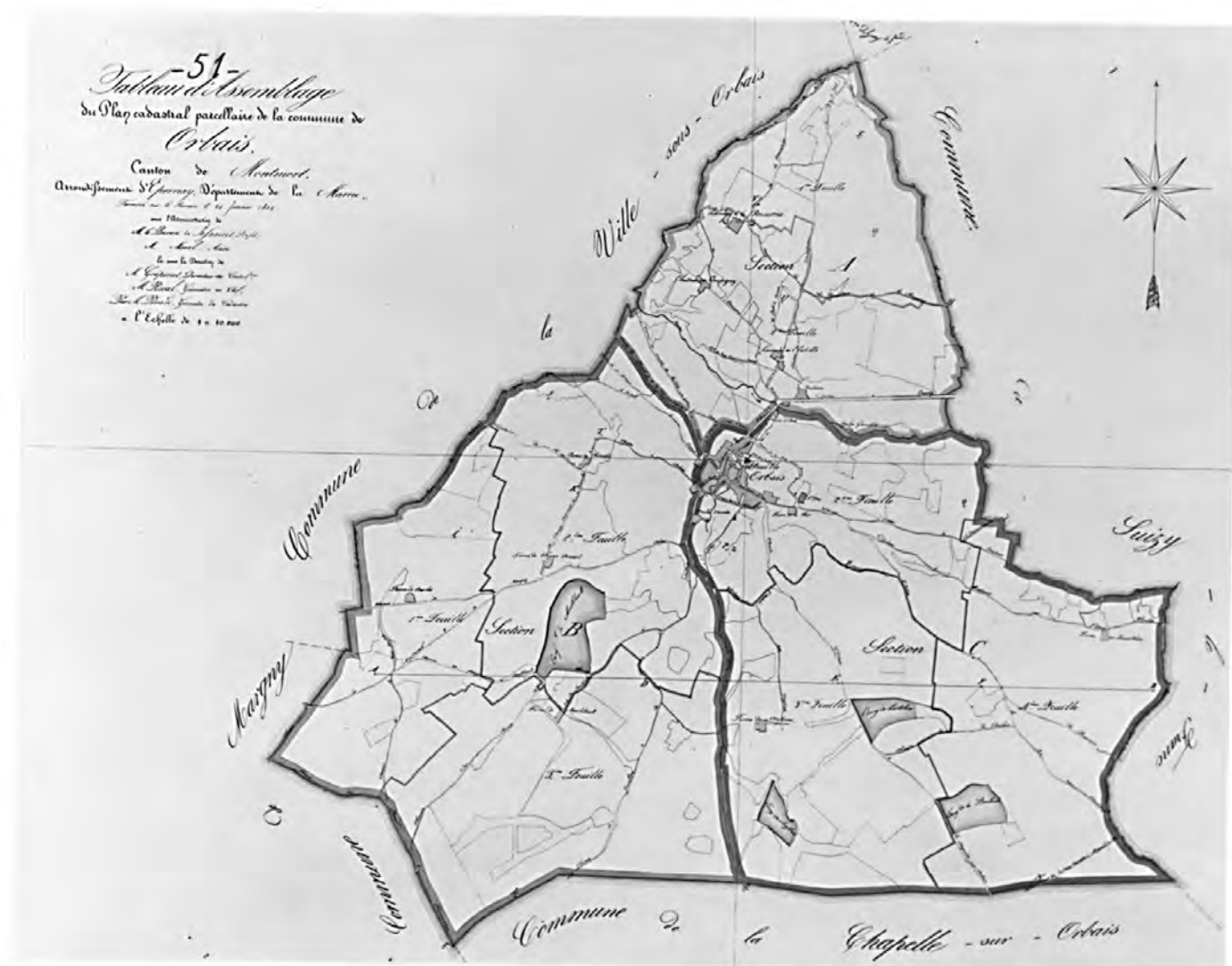
Itinéraires généraux et toisé des routes de la
Généralité de Soissons (1780 à 1785) [A.D. Aisne, C
477]; traversée d'Orbais.

Cl. Inv. P. Glotain
90 02 429 X



Doc. 3 Cadastre de 1824. Tableau d'assemblage, "terminé sur le terrain le 24 janvier 1824... par Périard, géomètre du cadastre".
Centre des impôts fonciers d'Epernay

Ph. Inv. J. PHILIPPOT : 90 51 0007 P



Doc. 4 Cadastre de 1824: section A 2, dite de la Pierrarderie, "terminée le 24 janvier 1824 par Pérard, géomètre du cadastre".
Centre des impôts fonciers d'Epernay.

Ph. Inv. J. PHILIPPOT : 90 51 0008 P

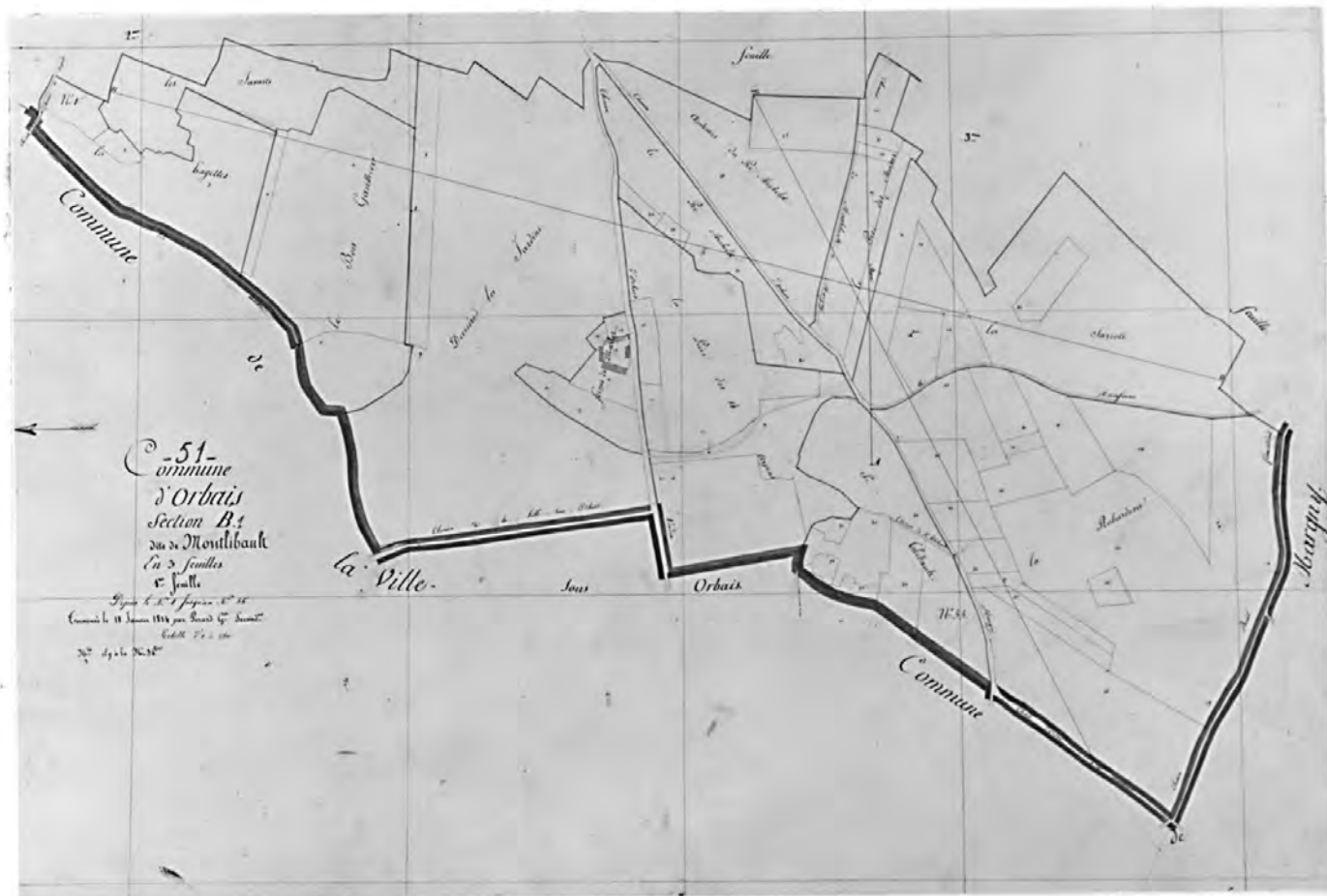


Doc. 5

Cadastre de 1824: section B 1, dite de Montlibault, "terminée le 18 janvier 1824 par Pérard, géometre du cadastre".

Centre des impôts fonciers d'Épernay

Ph. Inv. J. PHILIPPOT : 90 51 0011 P



Doc. 6 Cadastre de 1824: section B 2,dite de Montlibault,"terminée le 18 janvier 1824 par Pérard,géomètre du cadastre".
Epernay, Centre des impôts fonciers

Phot. Inv. J. Philippot 90510013P

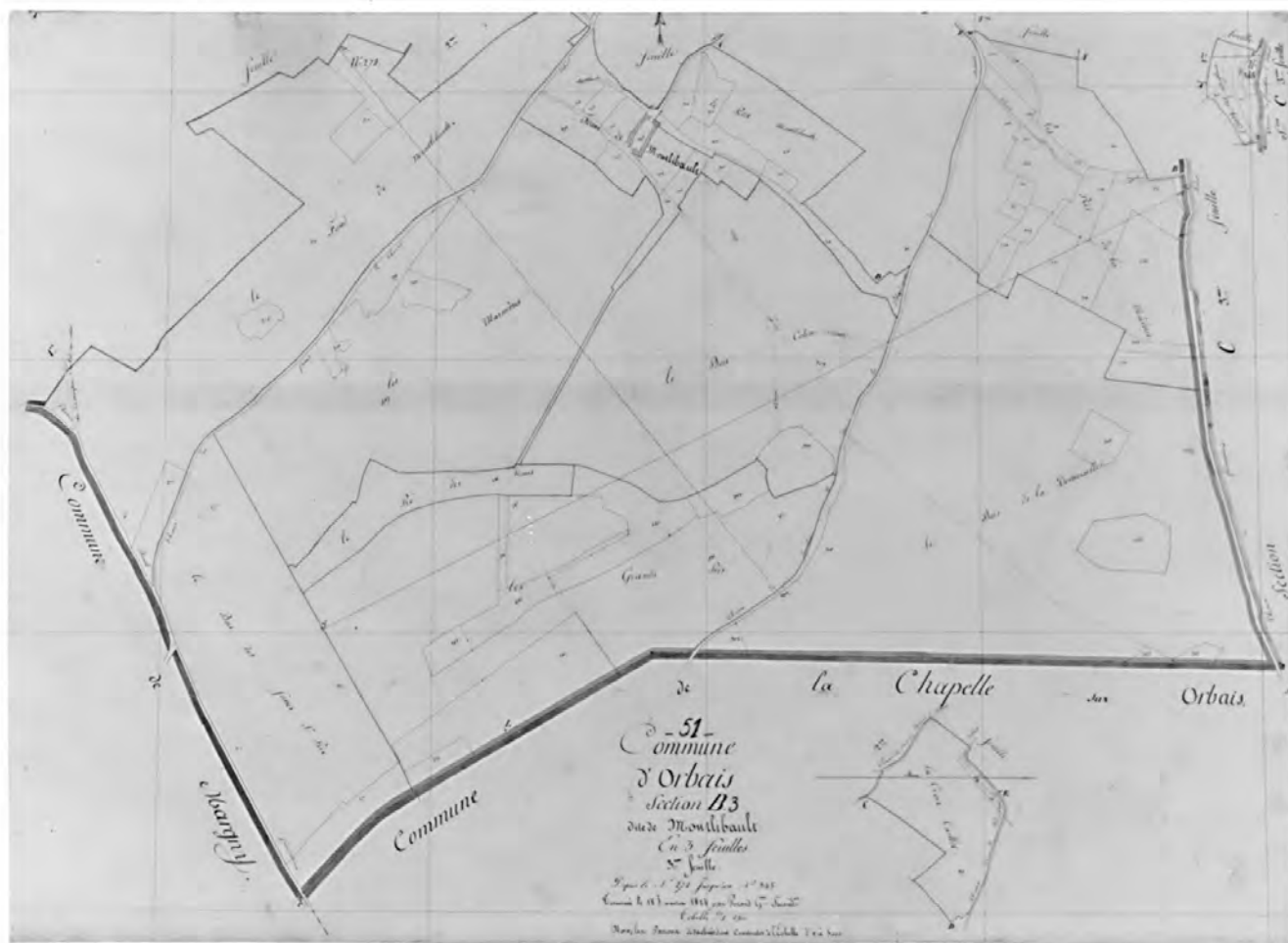
(c) Inventaire général, ADAGP, 1990



Doc. 7 Cadastre de 1824:section B 3,dite de Montlibault,terminée le 18 janvier 1824 par Pérard,géomètre du cadastre.
Epernay, Centre des impôts fonciers

Phot. Inv. J. Philippot 90510016P

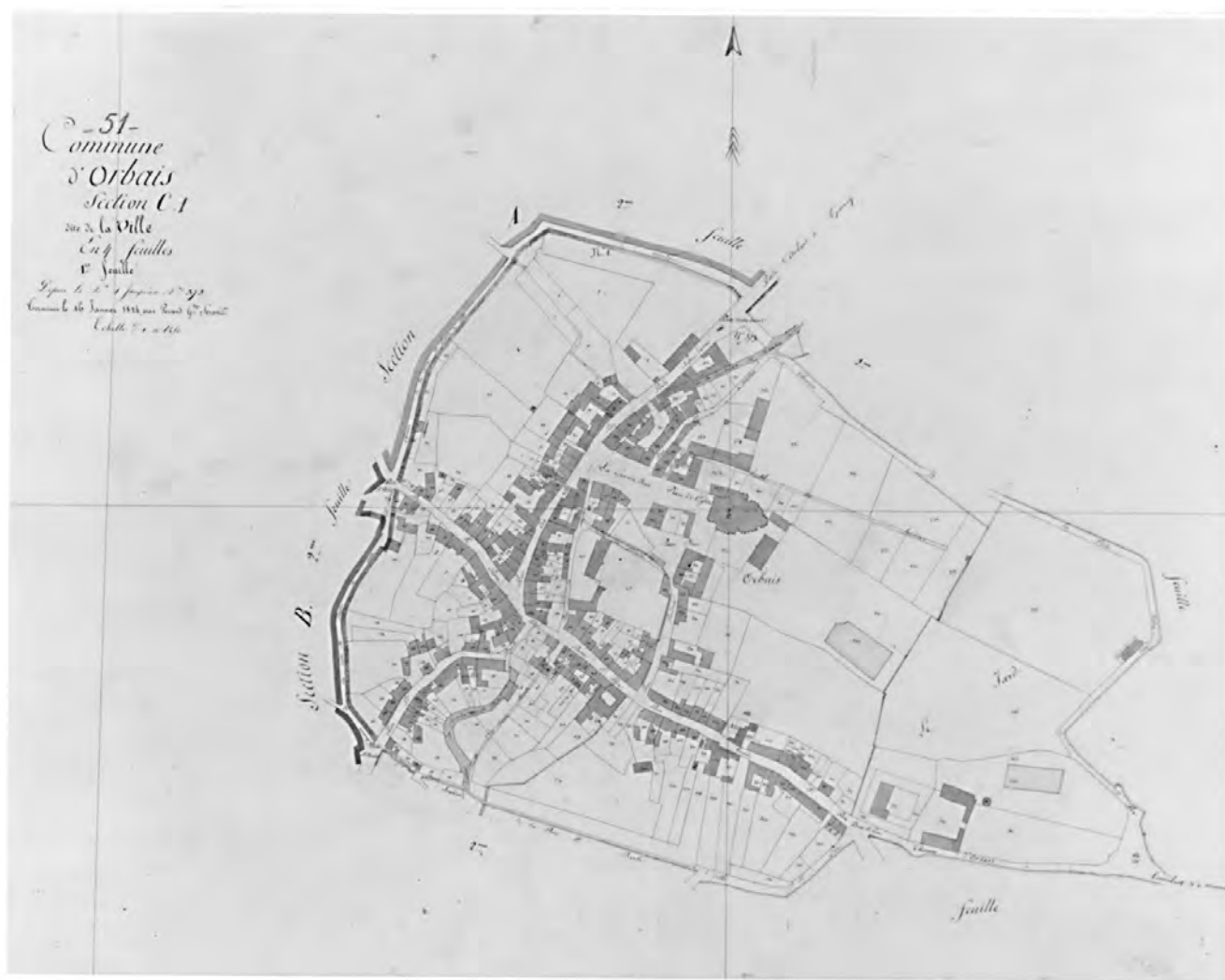
(c) Inventaire général, ADAGP, 1990



Doc. 8 Cadastre: section C 1, dite de la Ville, "terminée le 16 janvier 1824, par Pérard, géomètre du cadastre".
Epernay, Centre des impôts fonciers

Phot. Inv. J. Philippot 90510018P

(c) Inventaire général, ADAGP, 1990



Doc. 9 Cadastre: section C 2, dite de la Ville, "terminée le 16 janvier 1824, par Pérard, géomètre du cadastre".
Epernay, Centre des impôts fonciers

Phot. Inv. J. Philippot 90510020P

(c) Inventaire général, ADAGP, 1990

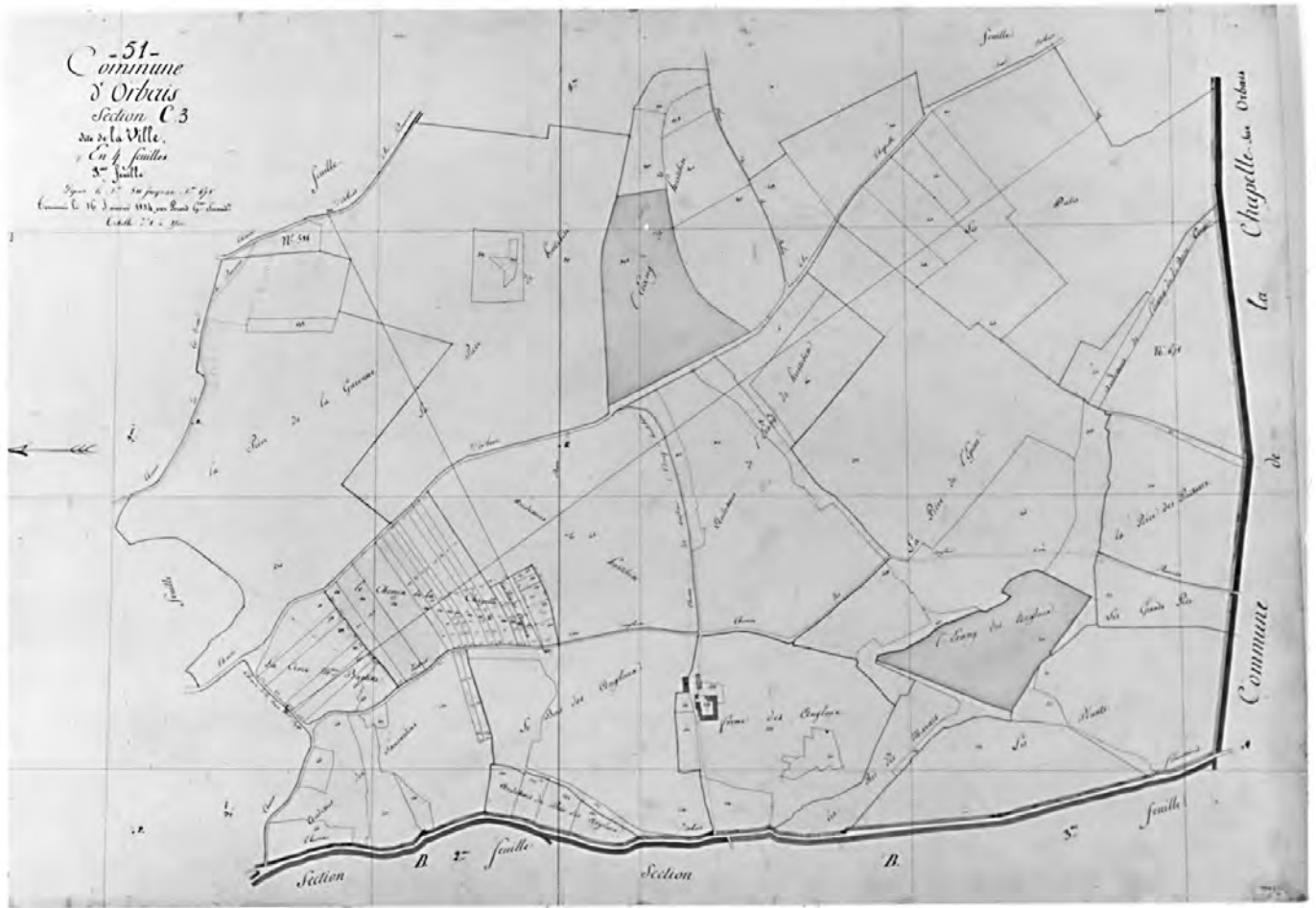


Doc. 10 Cadastre: section C 3, dite de la Ville, "terminée le 16 janvier 1824 par Pérard, géomètre du cadastre".

r

Centre des impôts fonciers d'Épernay

Ph. Inv. J. PHILIPPOT : 90 51 0022 P



Doc. 11 Cadastre: section C 4, dite de la Ville, "terminée le 16 janvier 1824 par Pérard, géomètre du cadastre".
Epernay, Centre des impôts fonciers

Phot. Inv. J. Philippot 90510024P

(c) Inventaire général, ADAGP, 1990

