

Département : 51

IA51000117

Aire d'étude : MONTMORT LUCY

Commune : ETOGES

Dénomination : **GENERALITES**

Coordonnées : LAMBERT1 XO = 0710850 XE = 0711650 YN = 0132550 YS = 0131950

Dossier d'INVENTAIRE TOPOGRAPHIQUE établi en 1996 par INGUENAUD VIRGINIE

(C) INVENTAIRE GENERAL, 1996

DOCUMENTATION

Archives

A.D. Marne, C 1558 : route de Paris en Allemagne par les 3 évêchés et la Lorraine (18ème siècle)

Bibliographie

BARTHELEMY, *Diocèse ancien...*, t. II, p. 348-349

BOUCHER, *Paroisses et communes...*, p. 327

CALMETTE/PINET, *Précis de géographie...*, p. 55-56

CHALETTE, *Statistique...*, p. 113-114

CORNET-PAULUS, *Dictionnaire...*, p. 92

FONTAINE, *La Brie champenoise...*, p. 69-71

JOANNE, *Dictionnaire...*, p. 64

LONGNON, *Dictionnaire...*, p. 99

MILLET, *Géographie champenoise...*, p. 443-445

Notice historique..., p. 27-28

VACHEY, *Les noms...*, p. 24

VALENTIN, *Notions...*, p. 192-193

Table des matières

Maisons; fermes**Village****Eglise paroissiale Saint-Sulpice-Saint-Antoine****Œuvre de fonction non identifiée**, fragments lapidaires**Carrelage de sol****2 Tombeaux** de la famille d'Anglure**Ensemble du maître-autel; 6 chandeliers****Autel-retable** latéral sud de sainte Anne**Autel-retable** latéral sud de la Sainte Vierge**Autel-retable** latéral nord de saint Vincent**Fonts baptismaux****Couvercle de fonts baptismaux****2 Statues** : Christ en croix**Tableau** : Calvaire**Tableau** : Jugement de Salomon**Tableau** : la Vierge entourée de saints dominicains**Peintures murales****Ensemble calice-patène****Calice****Ciboire****Reliquaire morphologique****Pyxide****Pichet****Liste supplémentaire****Château****4 dessus de porte****2 trumeaux****Statue****Statue** : Vierge à l'Enfant**2 bas-reliefs**

Mairie

Maison, 25 rue principale

TABLE DES ILLUSTRATIONS

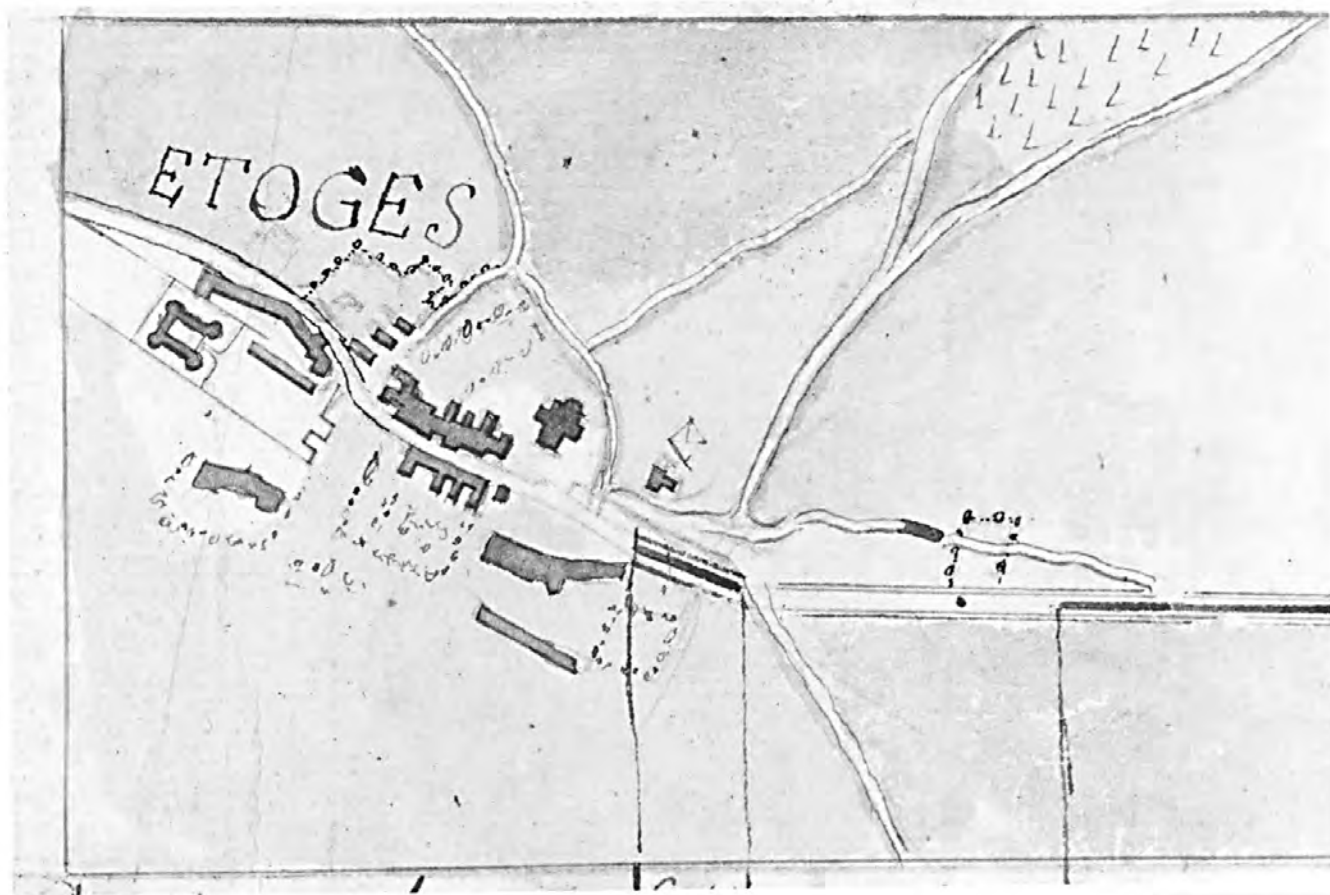
Des.	Le territoire de la commune d'après la carte IGN au 1/25 000 ^e .	
Doc. 1	"Route de Paris en Allemagne par les trois évêchés et la Lorraine", portion comprise entre Fromentières et Etoges (s.d., courant 18 ^e s.), détail : Etoges (1).	94510355X
Doc. 2	"Route de Paris en Alleamgne par les trois évêchés et la Lorraine", portion comprise entre Fromentières et Etoges (s.d., courant 18 ^e s.), détail : Etoges (2).	94510349X 94 51 0360 XA
Doc. 3	Cadastre de 1824. Tableau d'assemblage, "terminé sur le terrain le 4 avril 1824 par Daumont, géomètre du cadastre".	90510213P
Doc. 4	Cadastre: section A 3, dite des Batis, "terminée le 1er avril 1824 par Daumont, géomètre du cadastre".	90510214P
Doc. 5	Cadastre: section B 3, dite de Rouvroy, "terminée le 2 avril 1824 par Daumont, géomètre".	90510217P
Doc. 6	Cadastre: section C 1, dite du Village, "terminée le 4 avril 1824 par Daumont, géomètre du cadastre".	90510218P
Doc. 7	Cadastre: section C 2, dite du Village, "terminée le 4 avril 1824 par Daumont, géomètre du cadastre".	90510220P
Doc. 8	Vue d'ensemble du village depuis le nord, d'après une carte postale ancienne.	91511249X
Doc. 9	L' école des filles, actuellement la Poste (angle Grande Rue et Rue des Sœurs), d'après une carte postale ancienne.	91511254X
Doc. 10	Vue d'ensemble (Grande Rue, à côté du n°77), d'après une photographie.	91511262X
Doc. 11	Vue d'ensemble (devant l'église), d'après une photographie.	91511263X
Doc. 12	Détail : le bassin.	91511264X
Doc. 13	Vue d'ensemble (Grande Rue, au débouché de la rue Charon).	91511265X

Des. Le territoire de la commune d'après la carte de l'Institut géographique national.



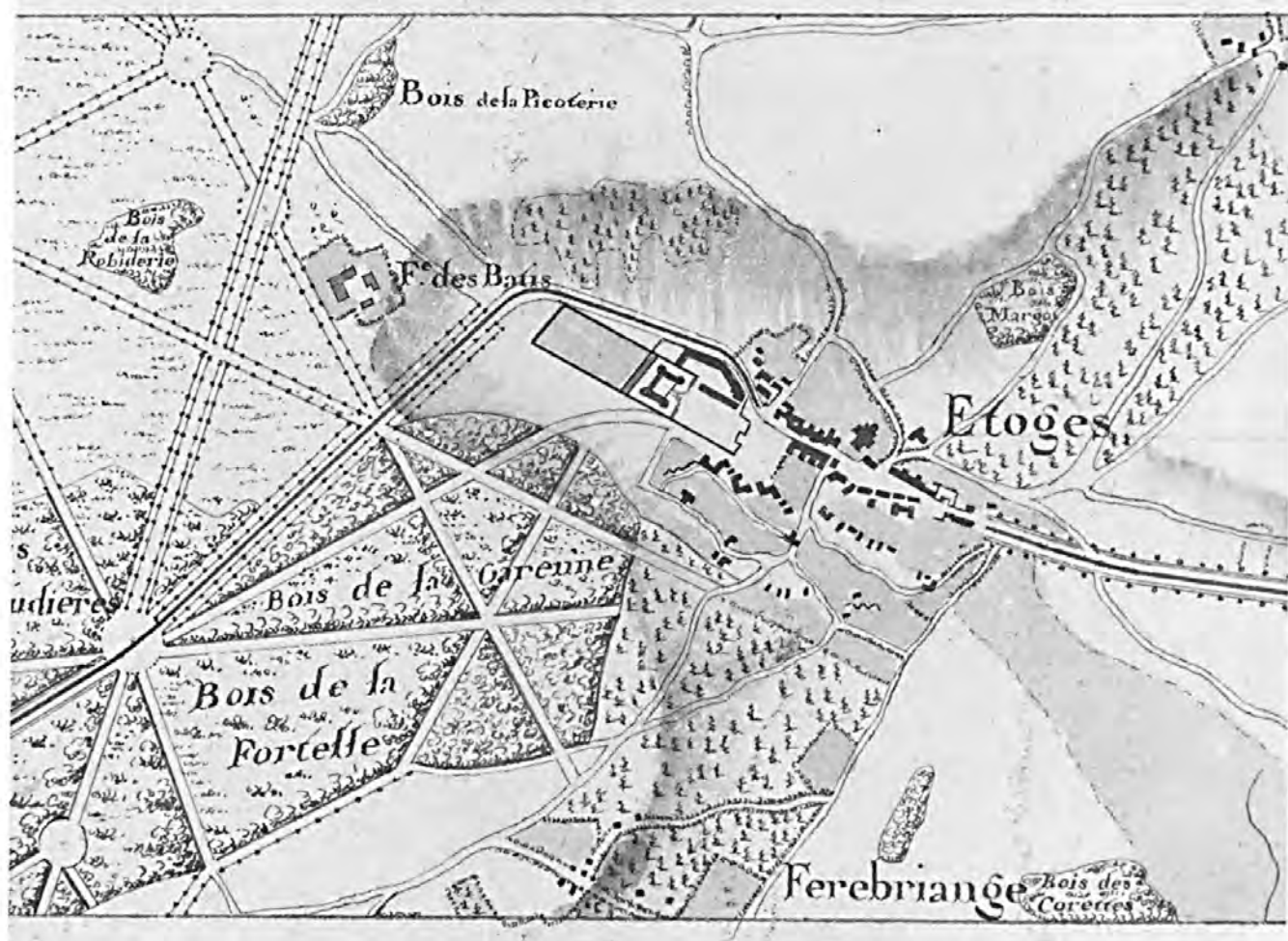
Doc. 1 "Route de Paris en Allemagne par les trois évêchés et la Lorraine",
portion comprise entre Fromentières et Etoges (s.d., courant 18e s.),
détail : Etoges (1)
(A.D. Marne, C 1558)

Repr. Inv. J.Philippot
94 51 355 X



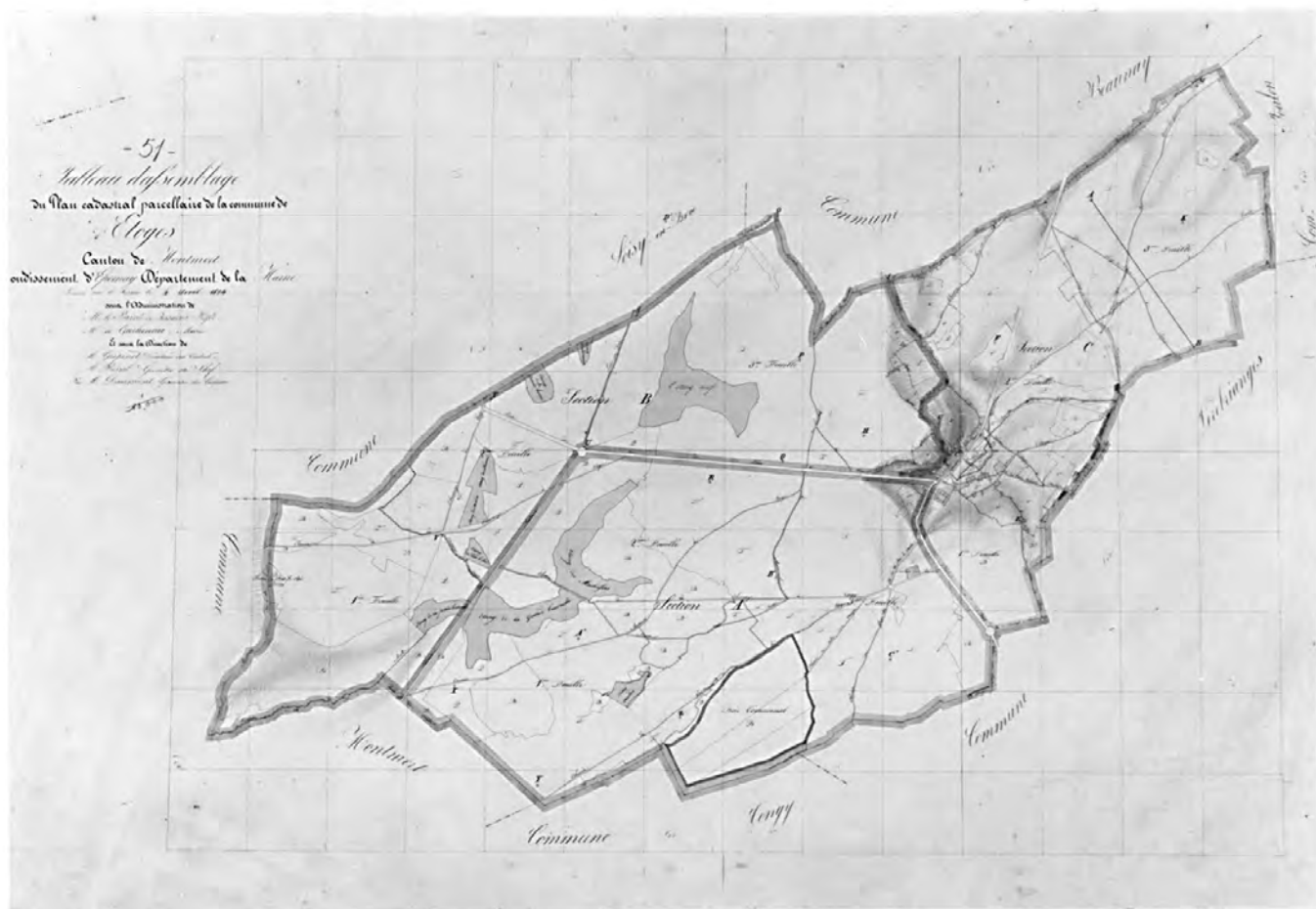
Doc. 2 "Route de Paris en Alleamgne par les trois évêchés et la Lorraine",
portion comprise entre Fromentières et Etoges (s.d., courant 18e s.),
détail : Etoges (2)
(A.D. Marne, C 1558)

Repr.Inv. J.Philippot
94 51 349 X
94 51 360 XA



Doc. 3 Cadastre de 1824. Tableau d'assemblage, "terminé sur le terrain le 4 avril 1824 par Daumont, géomètre du cadastre".
Centre des impôts fonciers d'Epernay

Ph. Inv. J. PHILIPPOT : 90 51 0213 P



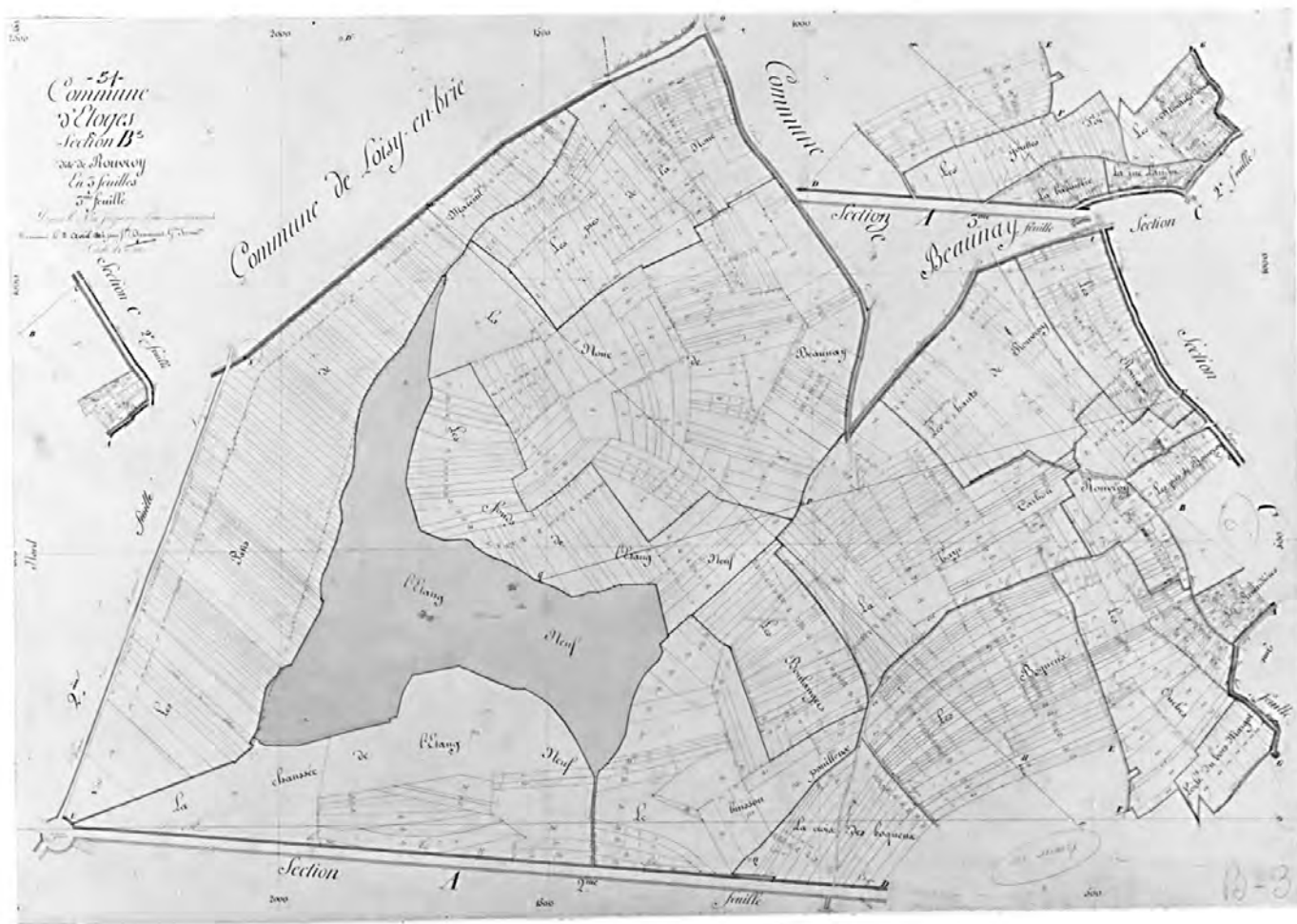
Doc. 4 Cadastre: section A 3, dite des Batis, "terminée le 1er avril 1824 par Daumont, géomètre du cadastre".
Centre des impôts fonciers d'Epernay

Ph. Inv. J. PHILIPPOT : 90 51 0214 P



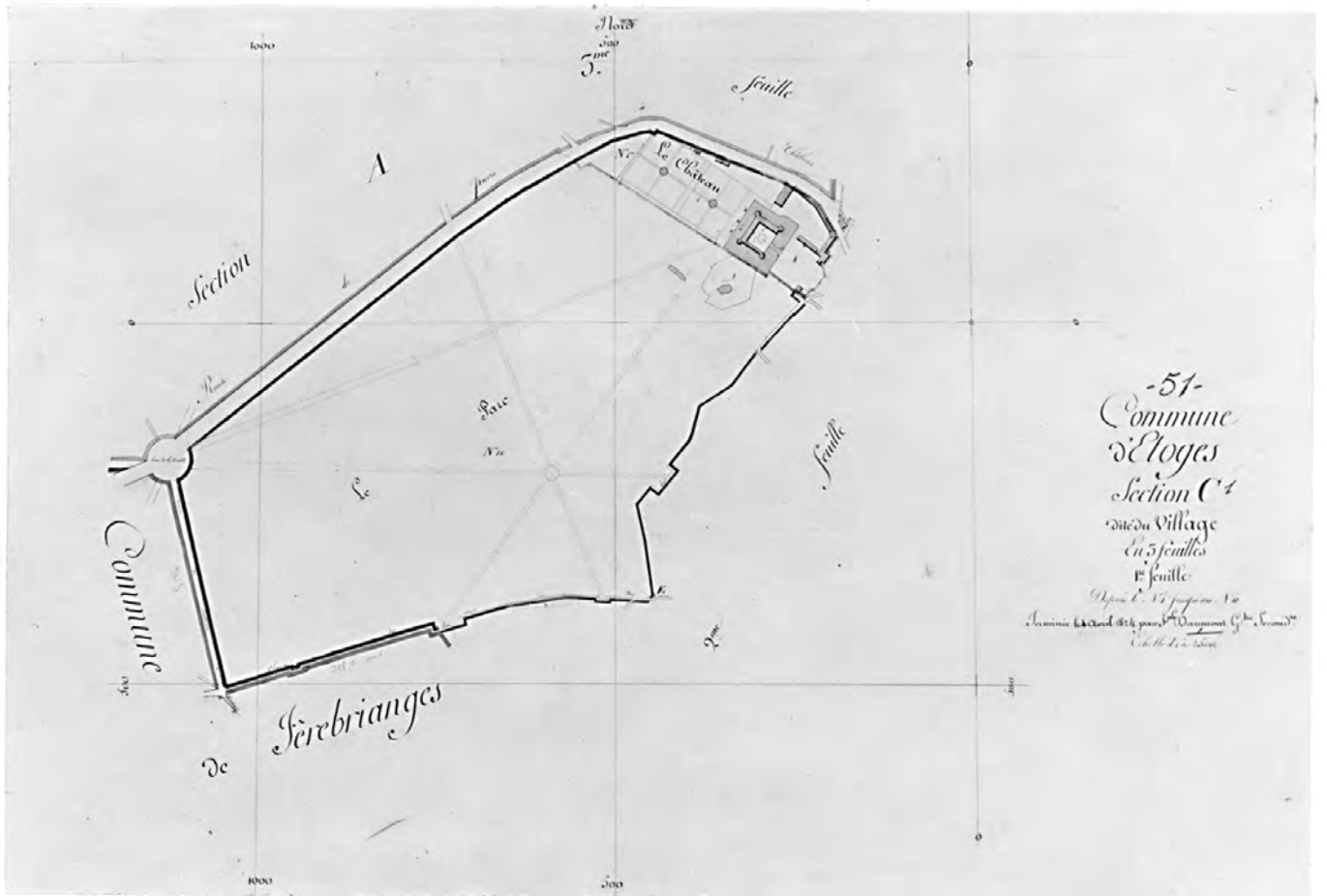
Doc. 5 Cadastre: section B 3, dite de Rouvroy, "terminée le 2 avril 1824 par Daumont, géomètre".
Centre des impôts fonciers d'Épernay

Ph. Inv. J. PHILIPPOT : 90 51 0217 P



Doc. 6 Cadastre: section C 1, dite du Village, "terminée le 4 avril 1824 par Daumont, géomètre du cadastre".
Centre des impôts fonciers d'Epernay

Ph. Inv. J. PHILIPPOT : 90 51 0218 P



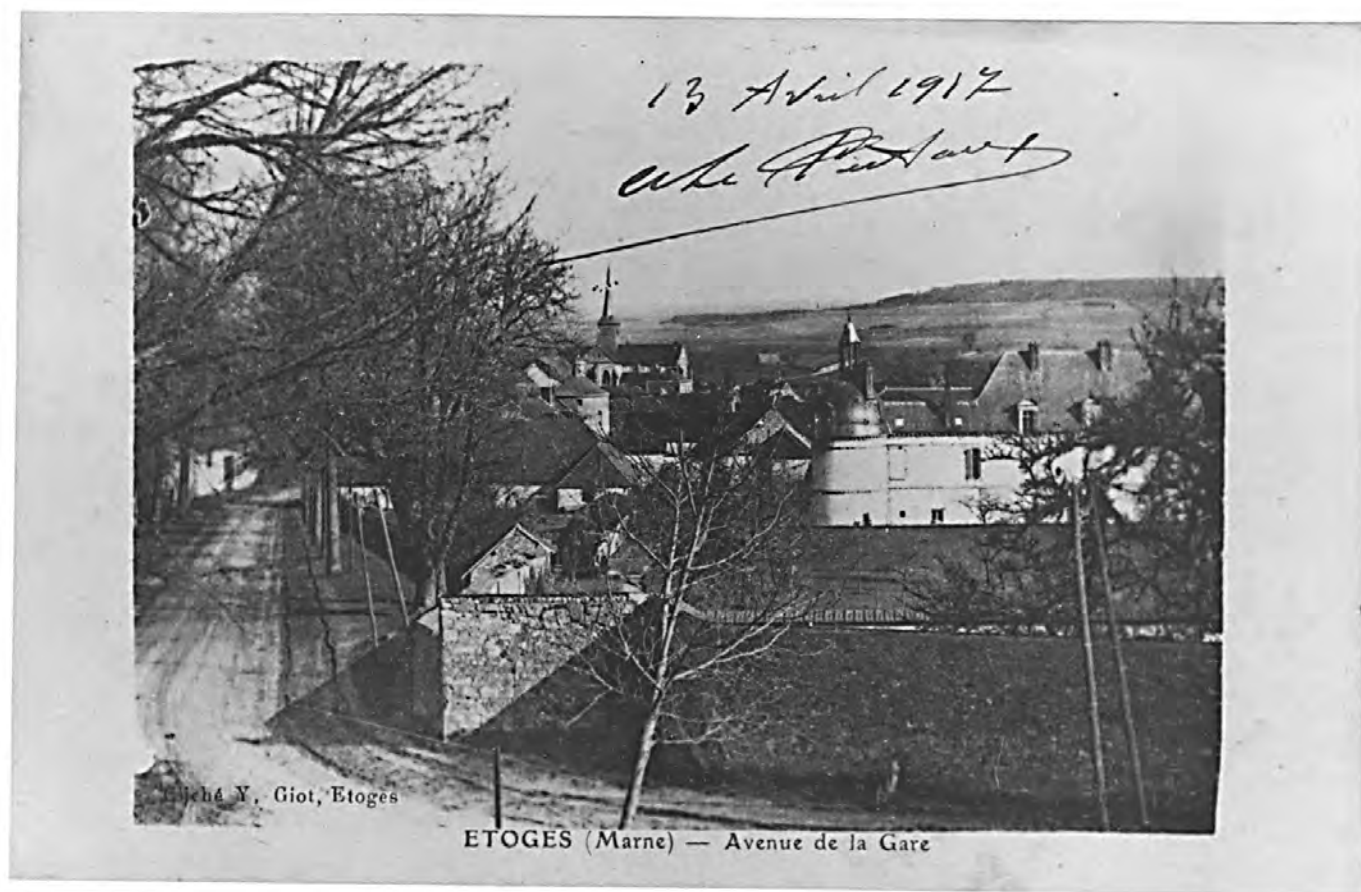
Doc. 7 Cadastre: section C 2, dite du Village, "terminée le 4 avril 1824 par Daumont, géomètre du cadastre".
Centre des impôts fonciers d'Épernay

Ph. Inv. J. PHILIPPOT : 90 51 0220 P



Doc. 8 Vue d'ensemble du village depuis le nord, d'après une carte postale
ancienne
(A.D.Marne, série Fi)

Repr.Inv. J.Philippot
91 51 01249 X



Doc. 3 L' école des filles, actuellement la Poste (angle Grande Rue et Rue des Soeurs), d'après une carte postale ancienne (A.D.Marne, série Fi) Repr.Inv. J.Philippot
91 51 01254 X



51 ETOGES
GENERALITES
FONTAINE dite de Rouvroy

Doc. 10 Vue d'ensemble (Grande Rue, à côté du n°77), d'après une
photographie
(A.D.Marne, série Fi)

Repr. Inv. J.Philippot
91 51 01262 X



Doc. 11 Vue d'ensemble (devant l'église), d'après une phtographie
(A.D.Marne, série Fi)

Repr. Inv. J.Philippot
91 51 01263 X



51 ETOGES
GENERALITES
FONTAINE dite Saint-Antoine

Doc. 12 Détail : le bassin
 (A.D.Marne, série Fi)

Repr. Inv. J.Philippot
91 51 01264 X



51 ETOGES
GENERALITES
FONTAINE dite de Malborough

Doc. 13 Vue d'ensemble (Grande Rue, au débouché de la rue Charon)
(A.D.Marne, série Fi)

Repr. Inv. J.Philippot
91 51 01265 X

