

Département : 51

IA51000115

Aire d'étude : MONTMORT LUCY

Commune : CORRIBERT

Dénomination : **GENERALITES**

Coordonnées : LAMBERT1 XO = 0704500 XE = 0705100 YN = 0139250 YS = 0138000

Dossier d'INVENTAIRE TOPOGRAPHIQUE établi en 1996 par INGUENAUD VIRGINIE

(C) INVENTAIRE GENERAL, 1996

DOCUMENTATION

Bibliographie

BOUCHER, *Paroisses et communes...*, p. 262

CHALETTE, *Statistique...*, p. 70-74

CORNET/PAULUS, *Dictionnaire...*, p. 71

JOANNE, *Géographie...*, p. 62

LONGNON, *Dictionnaire...*, p. 75-76

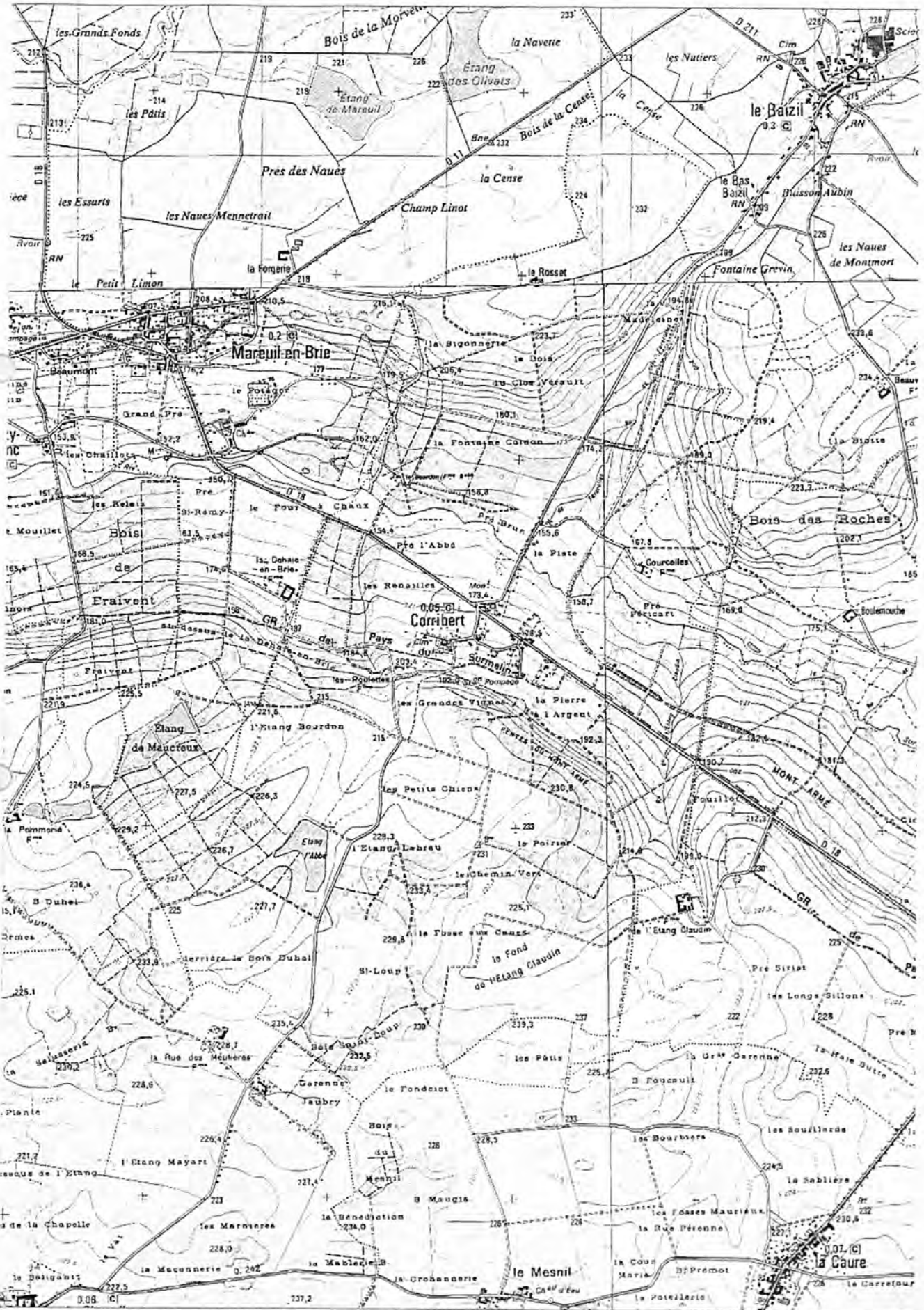
VACHEY, *Les noms...*, p. 18

VALENTIN, *Notions...*, p. 192

Table des matières

Maisons; fermes**Village****Eglise paroissiale Notre-Dame****8 chapiteaux****2 clefs de voûte****Retable ; tableau : Immaculée Conception****Poutre de gloire****Tronc****Peintures murales : croix de consécration**

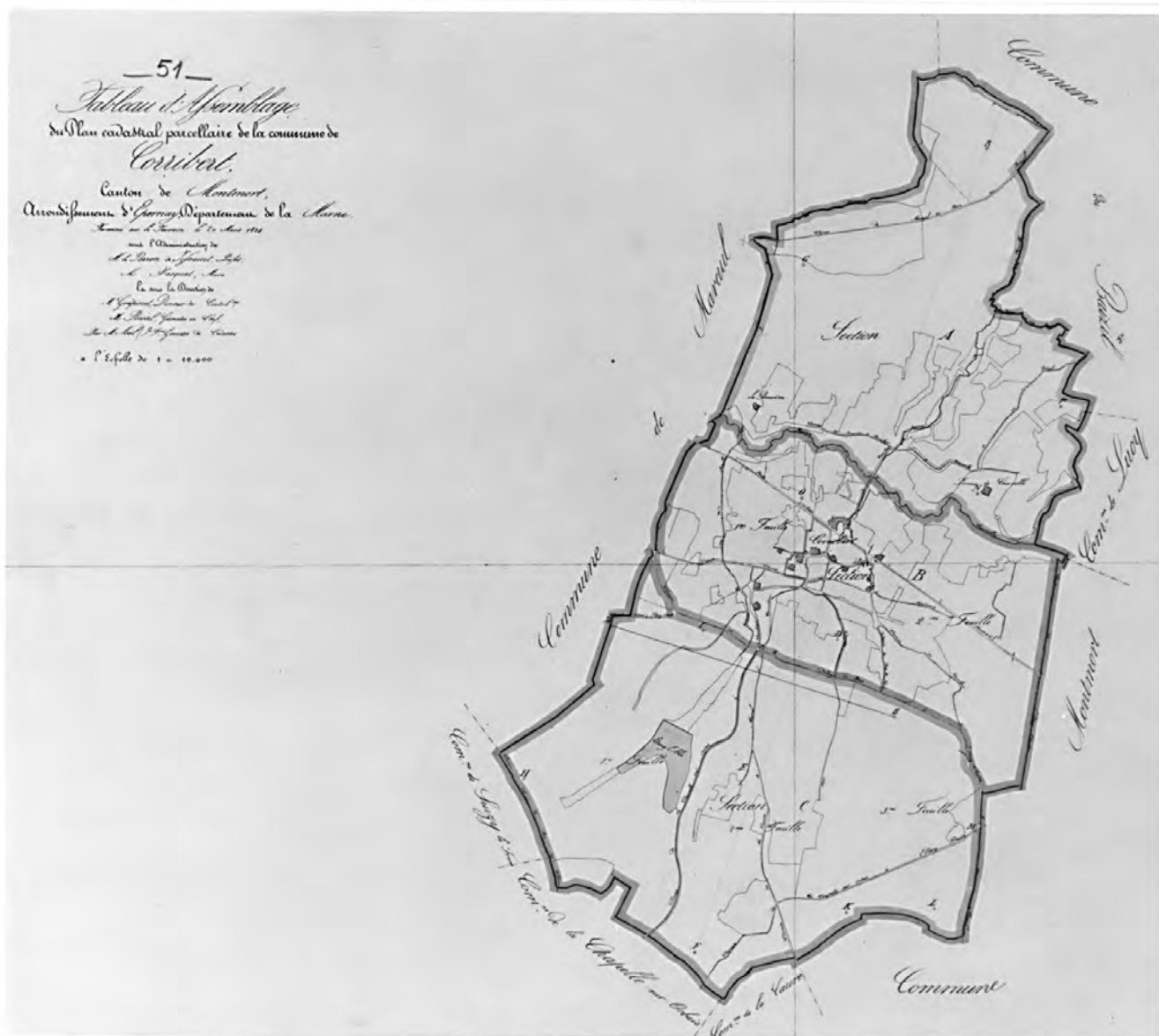
Des. Le territoire de la commune d'après la carte de l'Institut géographique national.



Doc. 1 Cadastre de 1824. Tableau d'assemblage, "terminé sur le terrain le 20 mars 1824 par Mr Noël, géomètre du cadastre".
Epernay, Centre des impôts fonciers

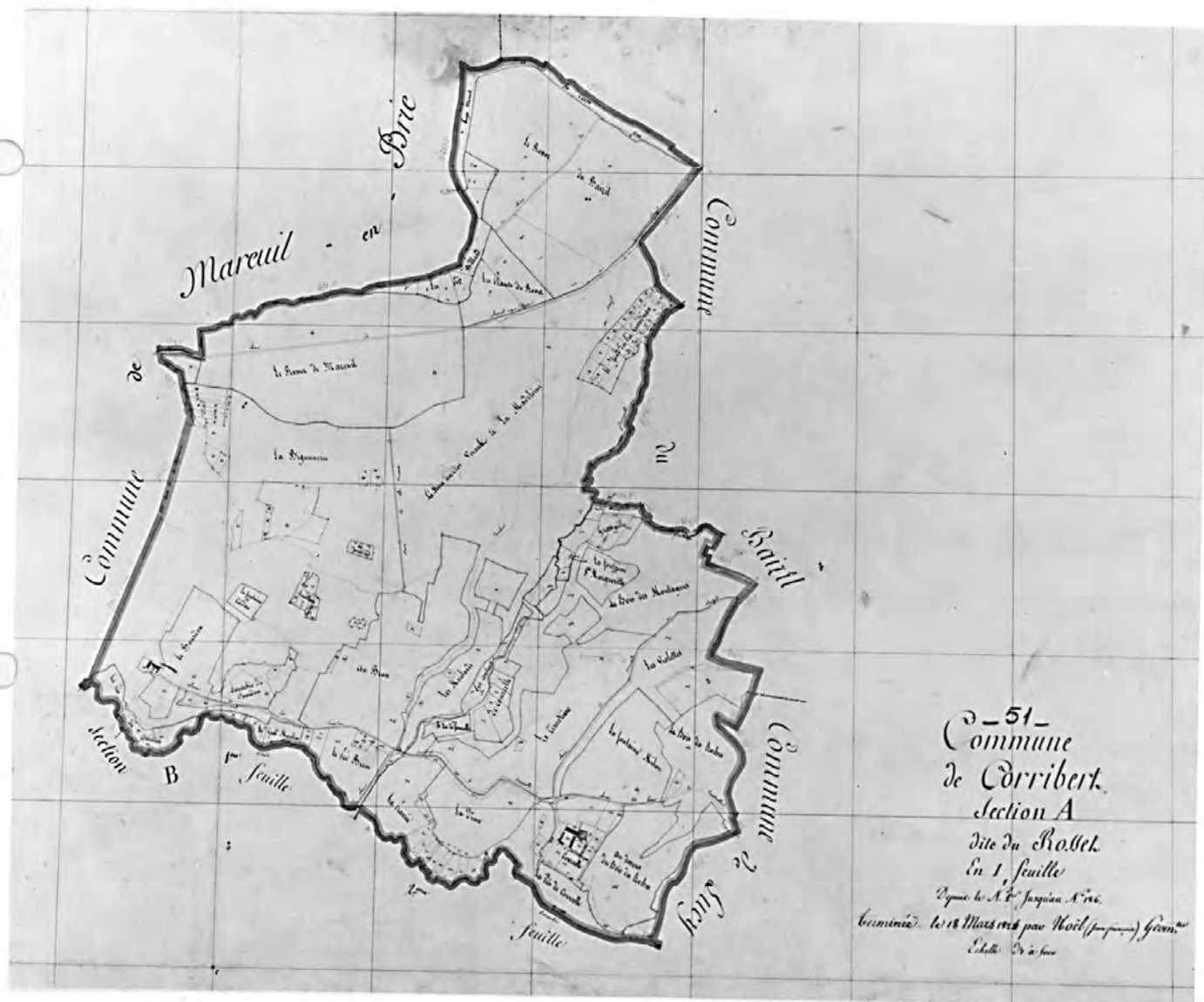
Phot. Inv. J. Philippot 90510114P

(c) Inventaire général, ADAGP, 1990



Doc. 2 Cadastre: section A 1, dite du Rosset, "terminée le 18 mars 1824 par Noël, géomètre du cadastre".
Centre des impôts fonciers d'Epernay

Ph. Inv. J. PHILIPPOT : 90 51 0115 P



Doc.4 Cadastre: section B 2, dite du Village, "terminée le 19 mars 1824 par Noël, géomètre du cadastre".
Centre des impôts fonciers d'Epernay

Ph. Inv. J. PHILIPPOT : 90 51 0118 P

