

Département : 51

IA51000112

Aire d'étude : MONTMORT LUCY

Commune : LA CHAPELLE SOUS ORBAIS

Dénomination : **GENERALITES**

---

Coordonnées : LAMBERT1 XO = 0702150 XE = 0702500 YN = 0135450 YS = 0135250

Dossier d'INVENTAIRE TOPOGRAPHIQUE établi en 1996 par INGUENAUD VIRGINIE

(C) INVENTAIRE GENERAL, 1996

---

DOCUMENTATION

Archives

A.D. Marne, C 4044 : "route de Montmirail à Ablois en passant par le Bézil" (milieu 18ème siècle)

Bibliographie

BARTHELEMY, *Diocèse ancien...*, t. II, p. 355

BOUCHER, *Paroisses et communes...*, p. 212

CHALETTE, *Statistique...*, p. 143-149

CORNET-PAULUS, *Dictionnaire...*, p. 56

LONGNON, *Dictionnaire...*, p. 54

VACHEY, *Les noms...*, p. 14

VALENTIN, *Notions...*, p. 194-195

Table des matières

**Maisons; fermes**

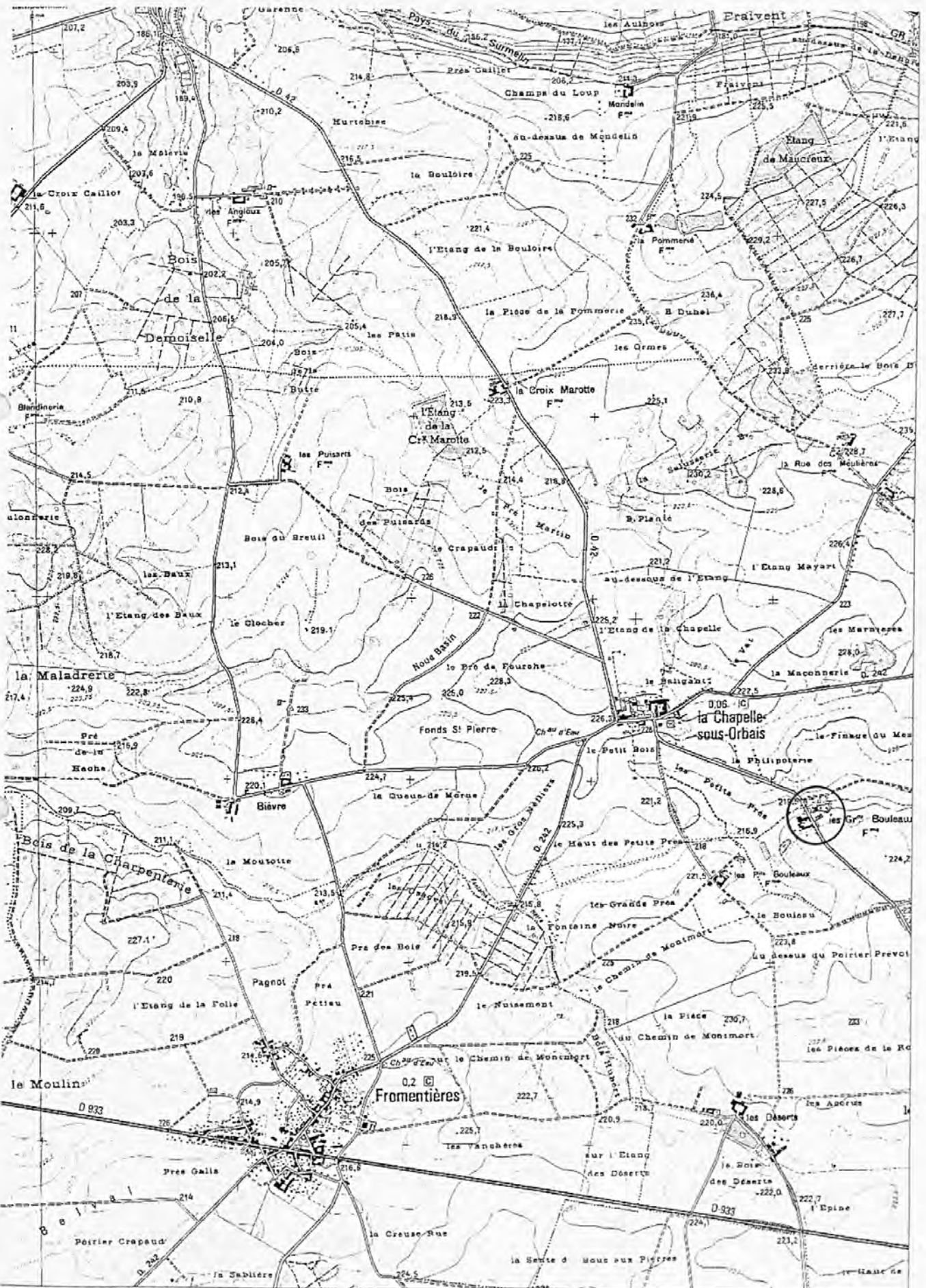
**Village**

**Eglise paroissiale Saint-Pierre**

Bouleau (Le)

**Ferme, dite les grands bouleaux**

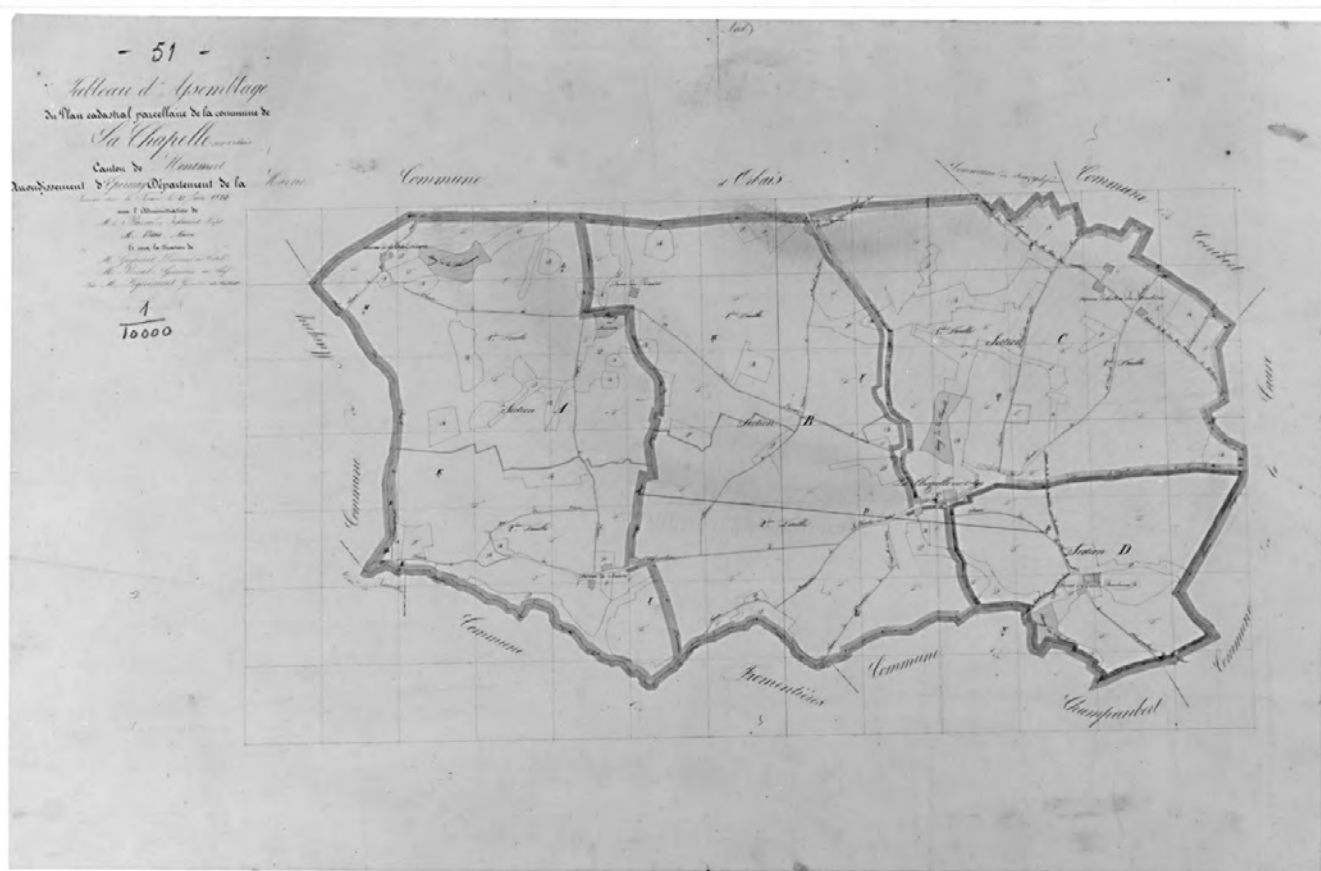
Des. Le territoire de la commune d'après la carte de l'Institut géographique national



Doc. 1 Cadastre de 1823. Tableau d'assemblage, "terminé le 21 juin 1823 ... par Fiquémont, géomètre du cadastre".  
Epernay, Centre des impôts fonciers

Phot. Inv. J. Philippot 90510076P

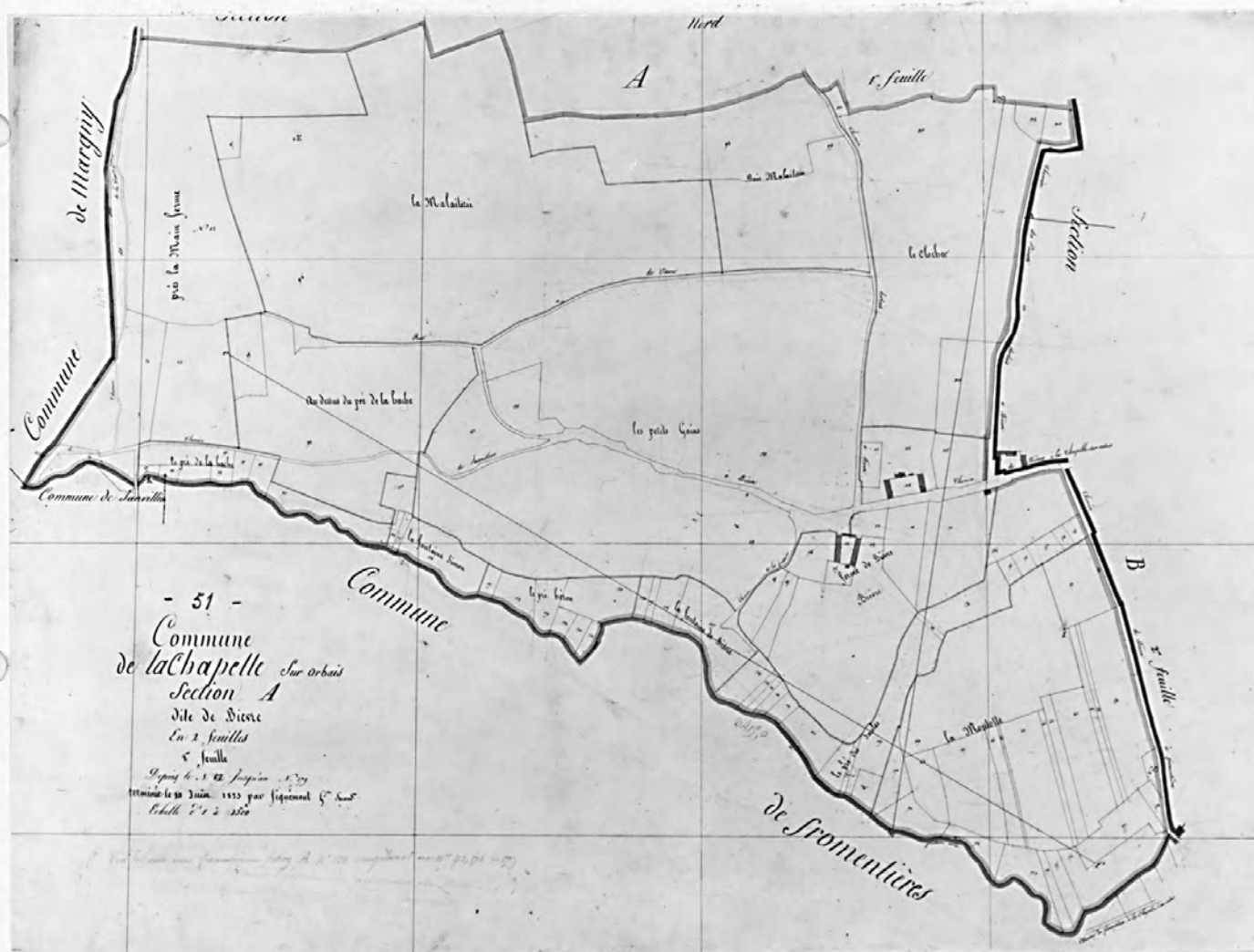
(c) Inventaire général, ADAGP, 1990





Doc.3 Cadastre: section A 2, dite de Bievre, "terminée le 10 juin 1823 par Fiquémont, géomètre du cadastre".  
Centre des impôts fonciers d'Epernay

Ph. Inv. J. PHILIPPOT : 90 51 0079 P



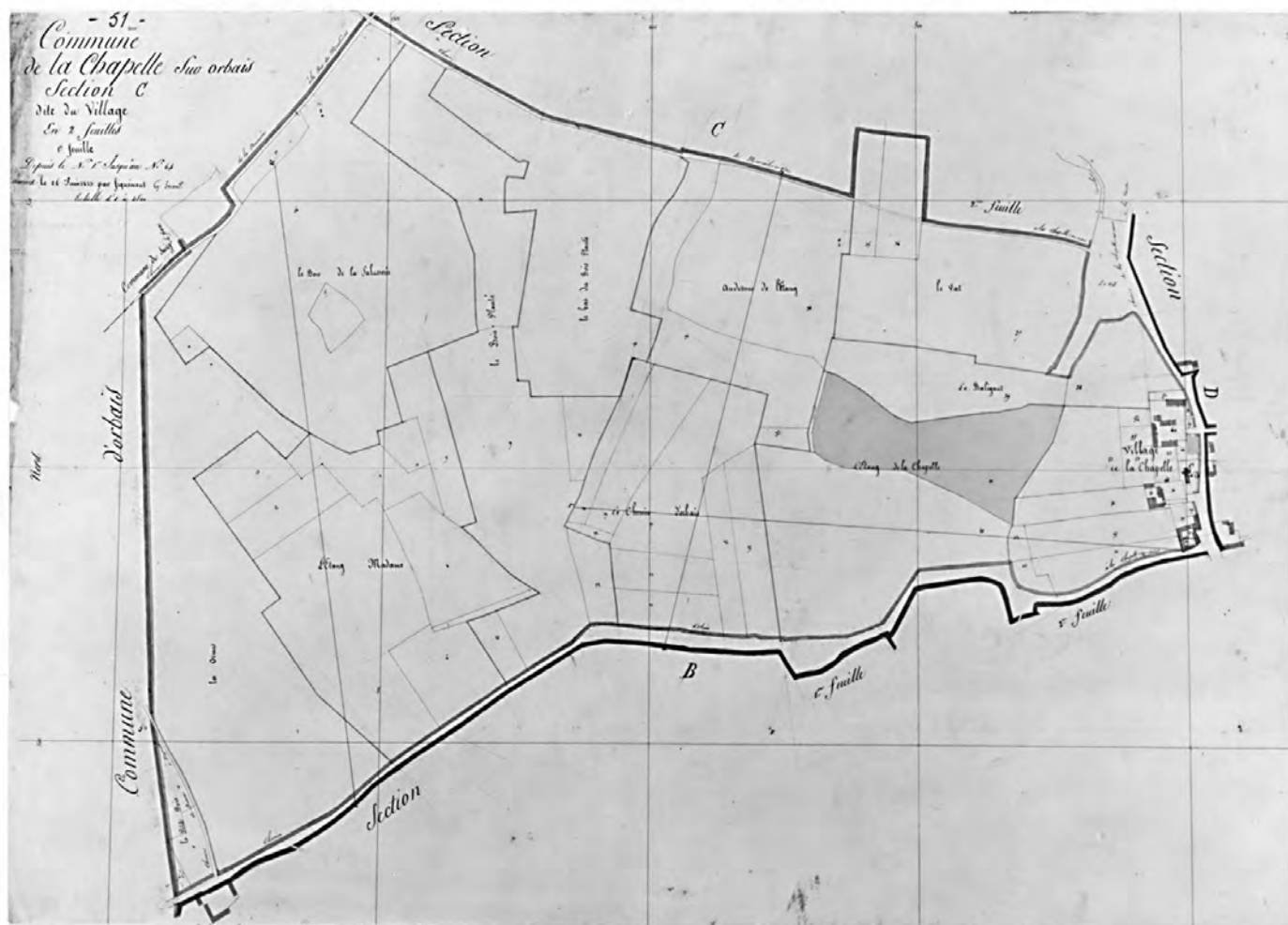






Doc 6 Cadastre: section C 1, dite du Village, "terminée le 16 juin 1823 par Fiquémont, géomètre du cadastre".  
Centre des impôts fonciers d'Epernay

Ph. Inv. J. PHILIPPOT : 90 51 0085 P





Doc. 8 Cadastre: section D, dite des Bouleaux, "terminée le 21 juin 1823 par Fiquémont, géomètre du cadastre".  
Centre des impôts fonciers d'Epernay

Ph. Inv. J. PHILIPPOT : 90 51 0089 P

