

Département : 51  
Aire d'étude : MONTMORT LUCY  
Commune : CHAMPAUBERT  
Dénomination : GENERALITES

IA51000111

---

Coordonnées : LAMBERT1 XO = 0705350 XE = 0706000 YN = 0132200 YS = 0131900

Dossier d'INVENTAIRE TOPOGRAPHIQUE établi en 1996 par INGUENAUD VIRGINIE

(C) INVENTAIRE GENERAL, 1996

---

---

  
DOCUMENTATIONArchives

A.D. Marne, C 1558 : route de Paris en Allemagne par les 3 évêchés et la Lorraine (18ème siècle)

C 4009 : route n°51 de Givet à orléans, tracé de la route de Montmort à Champaubert (1778)

C 4031 : plan de traverse de Champaubert (1798)

Bibliographie

BARTHELEMY, *Diocèse ancien...*, t. II, p. 357

BOUCHER, *Paroisses et communes...*, p. 196

CALMETTE/PINET, *Précis de géographie...*, p. 56

CHALETTE, *Statistique...*, p. 138-143

CORNET-PAULUS, *Dictionnaire...*, p. 51-52

FONTAINE, *La Brie champenoise...*, p. 35-36

JOANNE, *Géographie...*, p. 61

LONGNON, *Dictionnaire...*, p. 49

VACHEY, *Les noms...*, p. 12

VALENTIN, *Notions...*, p. 190

## Table des matières

**Maisons; fermes**

**Village**

**Eglise paroissiale Saint-Rémi**

**Retable du maître-autel et tableau : saint Rémi**

**Ensemble clôture de chœur, poutre de gloire**

**Cloche**

**Liste supplémentaire**

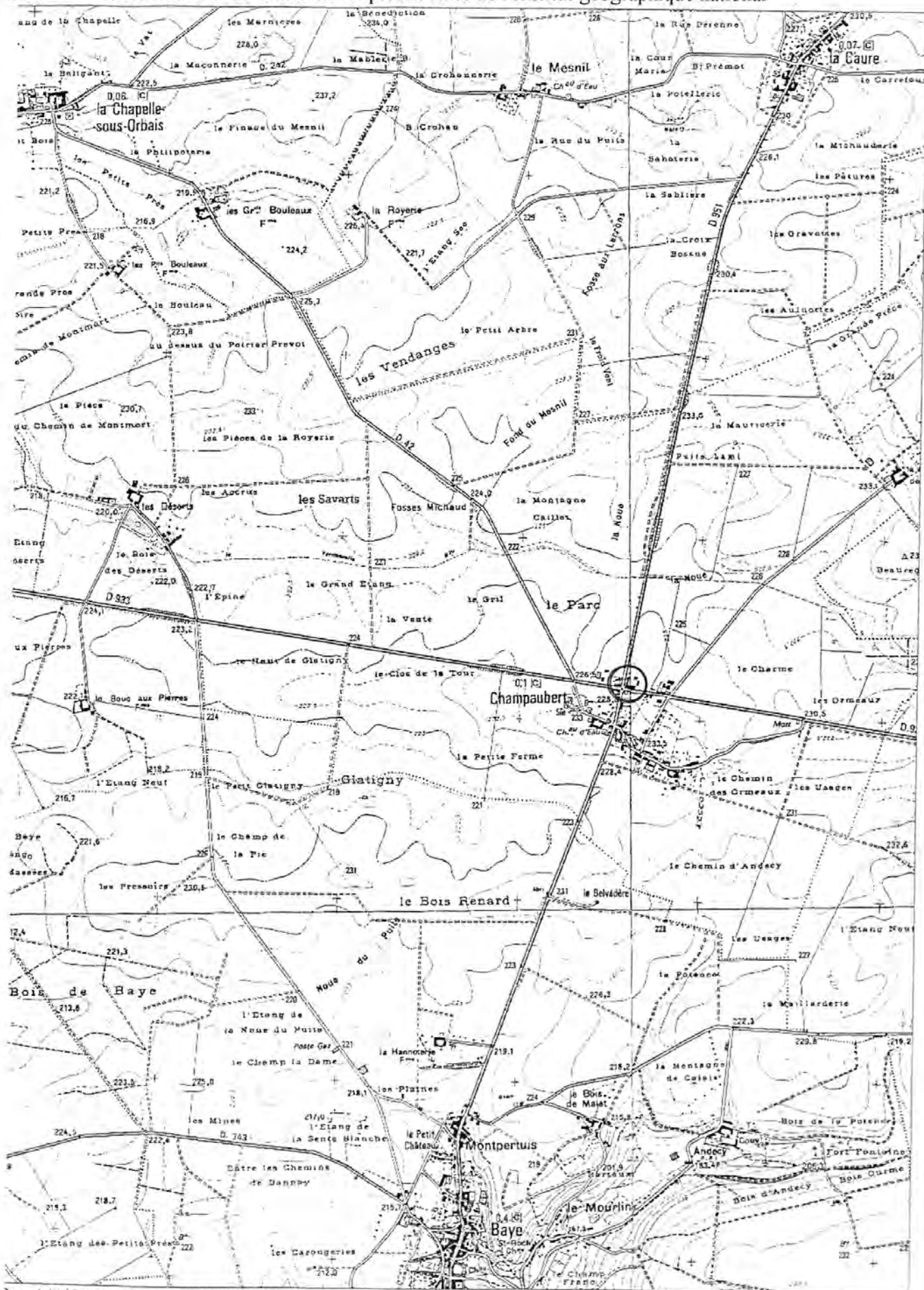
**Maison, dite maison du boulet, dite maison Napoléon**

**Colonne monumentale, de la bataille de Champaubert**

TABLE DES ILLUSTRATIONS

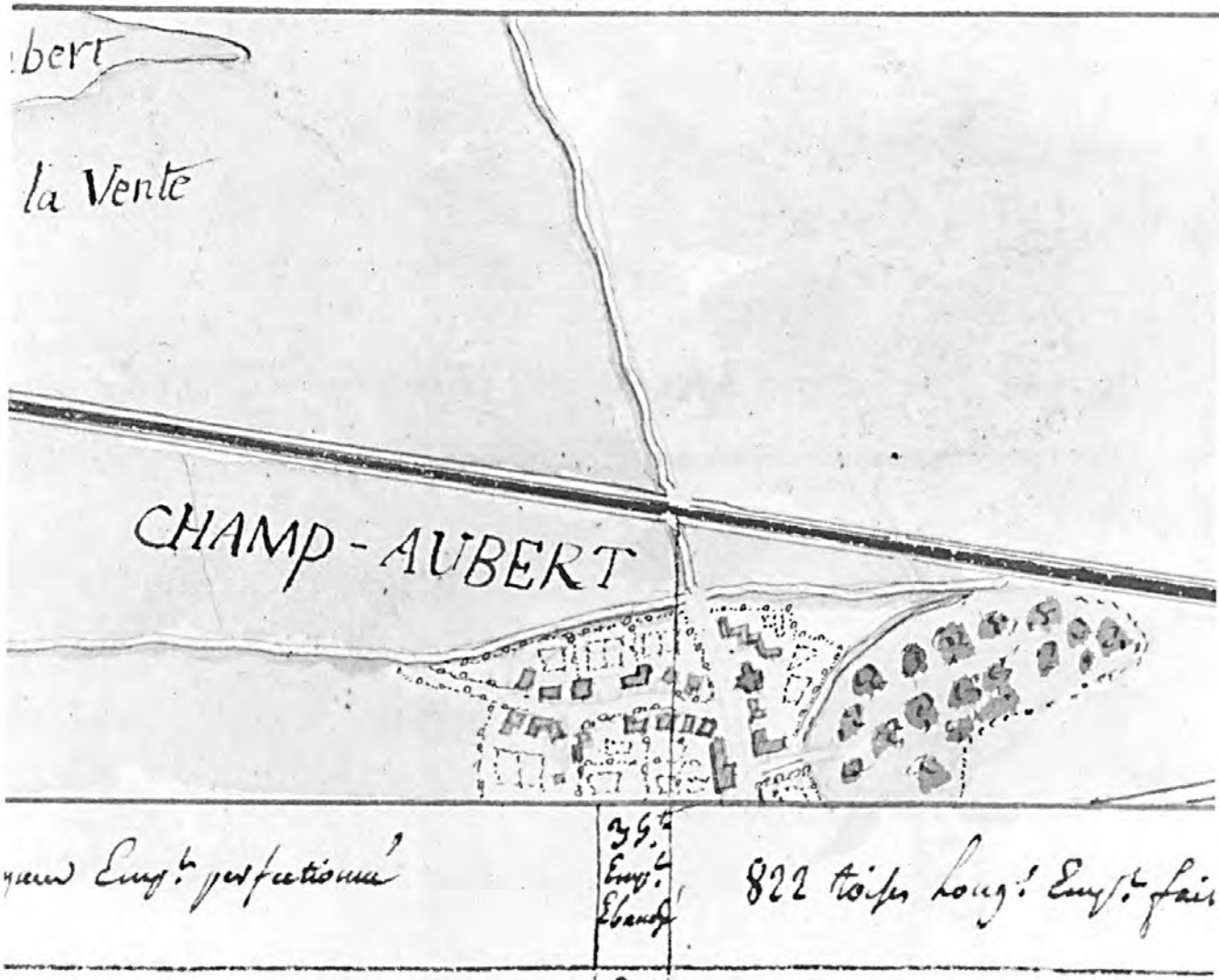
Des. 1	La commune, d'après la carte de l'Institut géographique national, au 1/25000 <sup>e</sup> .	
Doc. 1	Route de Paris en Allemagne par les trois évêchés et la Lorraine, portion comprise entre Fromentières et Etoges (s.d., courant XVIIIe s.), détail : Champaubert (1).	94510354X
Doc. 2	Route de Paris en Allemagne par les trois évêchés et la Lorraine, portion comprise entre Fromentières et Etoges (s.d.), détail : Champaubert, Les Déserts (1 bis).	94510353X
Doc. 3	Route de Paris en Allemagne par les trois évêchés et la Lorraine, portion comprise entre Fromentières et Etoges (s.d., courant 18e s.), détail : Champaubert (2).	94510351X 94 51 0362 XA
Doc. 4	Route de Paris en Allemagne par les trois évêchés et la Lorraine, portion comprise entre Fromentières et Etoges (s.d.), détail : Champaubert, Les Déserts (2 bis).	94510350X 94 51 0361 XA
Doc. 5	Plan de traverse de Champaubert (1798), détail (1).	94510382X
Doc. 6	Plan de traverse de Champaubert (1798), détail (2).	94510381X
Doc. 7	Cadastre de 1824. Tableau d'assemblage, "terminé sur le terrain le 20 janvier 1824 ... par Chalette, géomètre du cadastre".	90510063P
Doc. 8	Cadastre: section A1, dite des Déserts, "terminée le 15 janvier 1824 par Chalette, géomètre du cadastre".	90510064P
Doc. 9	Cadastre: section A2, dite des Déserts, "terminée le 15 janvier 1824 par Chalette, géomètre du cadastre".	90510066P
Doc. 10	Cadastre: section A4, dite des Déserts, "terminée le 15 janvier 1824 par Chalette, géomètre du cadastre".	90510067P
Doc. 11	Cadastre: section B1, dite de la Grange de Vaux, "terminée le 18 janvier 1824 par Chalette, géomètre du cadastre".	90510068P
Doc. 12	Cadastre: section B2, dite de la Grange de Vaux, "terminée le 18 janvier 1824 par Chalette, géomètre du cadastre".	90510070P
Doc. 13	"Le moulin à vent et l'abreuvoir", d'après une carte postale ancienne.	95511088X

Des. Le territoire de la commune d'après la carte de l'Institut géographique national



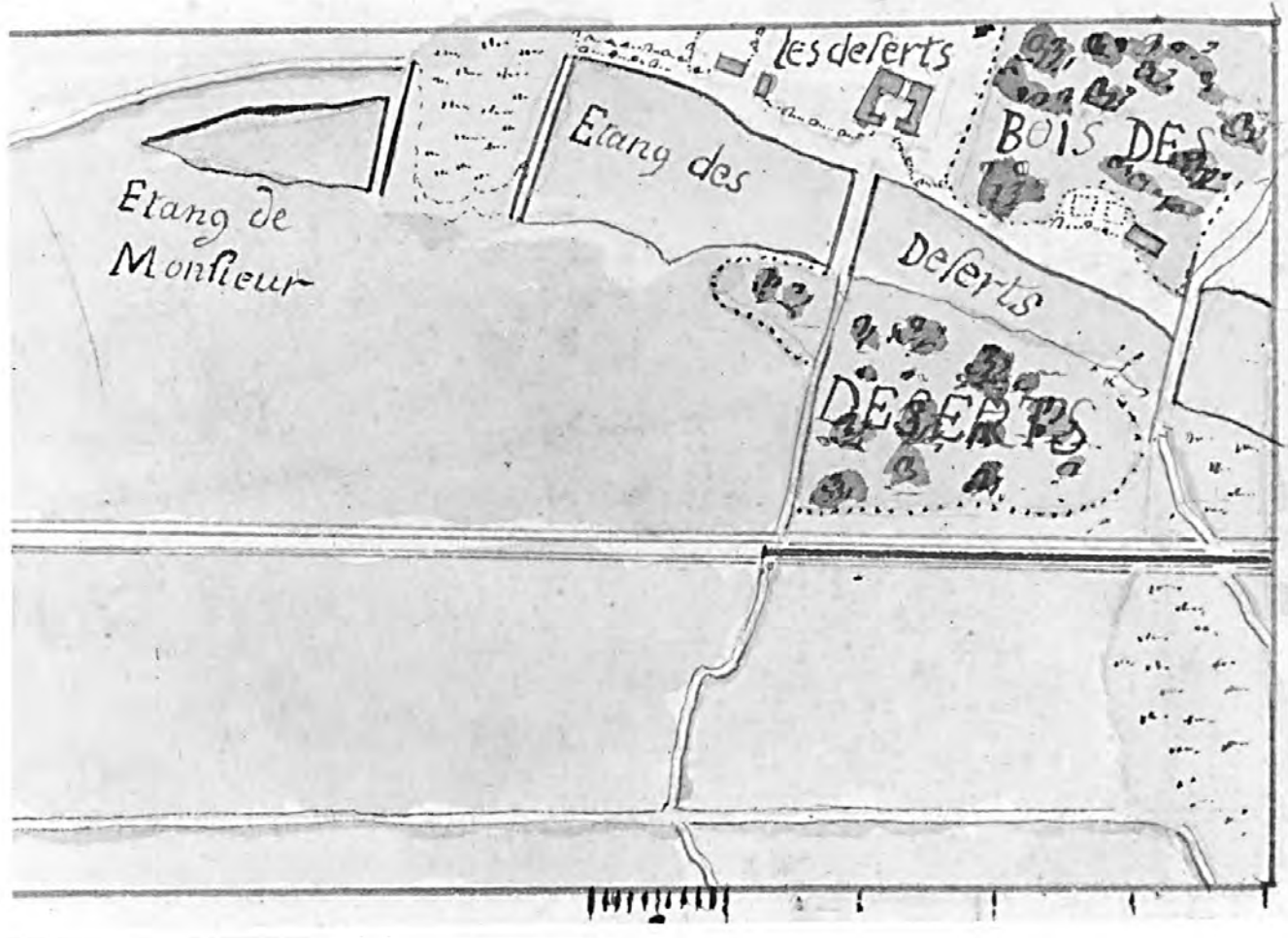
Doc. 1 Route de Paris en Allemagne par les trois évêchés et la Lorraine,  
portion comprise entre Fromentières et Etoges (s.d., courant 18e s.),  
détail : Champaubert (1)  
(A.D. Marne, C 1558)

Repr. Inv. J.Philippot  
94 51 354 X



Doc. 2 Route de Paris en Alleamgne par les trois évêchés et la Lorraine,  
portion comprise entre Fromentières et Etoges (s.d.), détail :  
Champaubert, Les Déserts (1 bis)  
(A.D. Marne, C 1558)

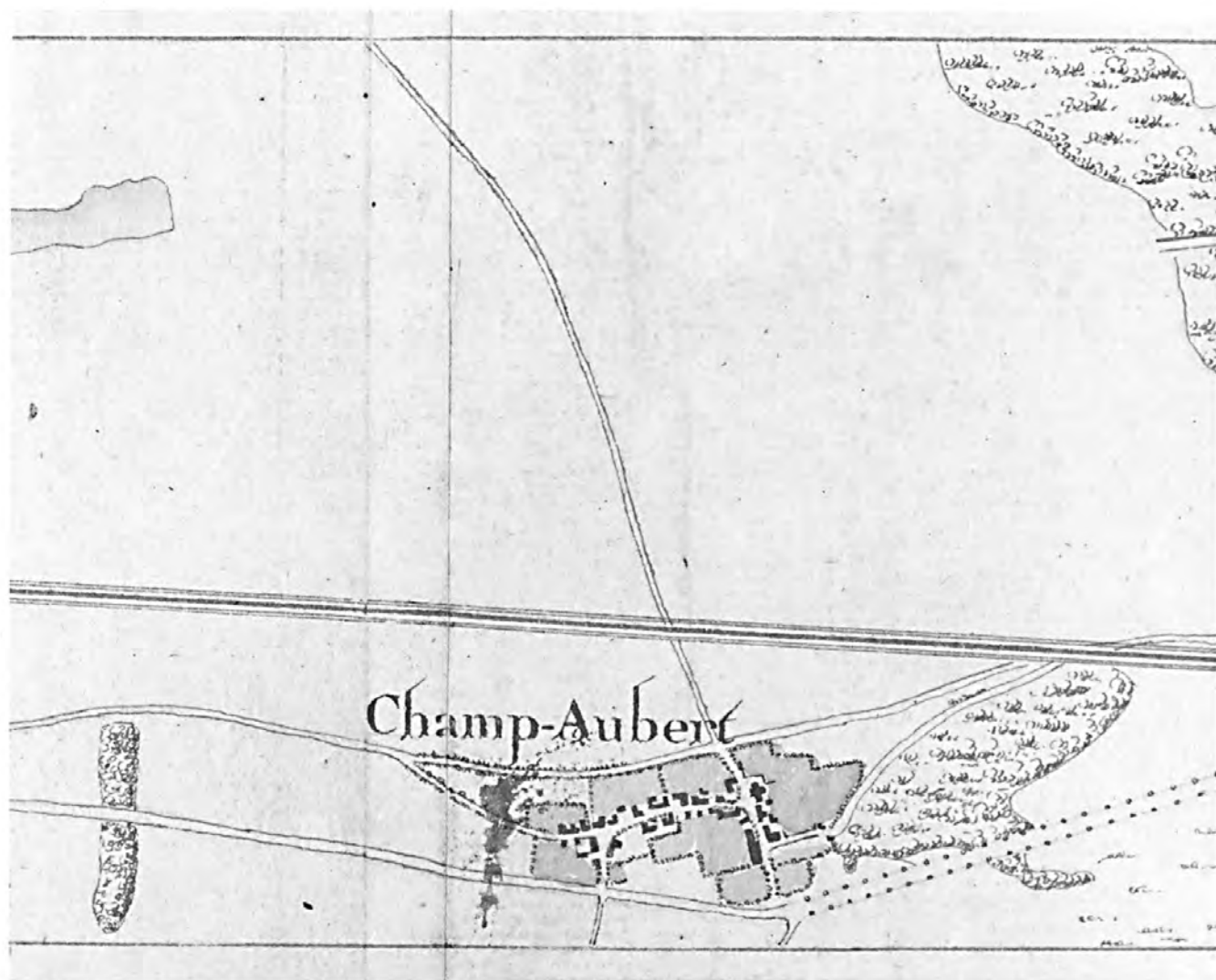
Repr. Inv. J.Philippot  
94 51 353 X





Doc. 3 Route de Paris en Allemagne par les trois évêchés et la Lorraine,  
portion comprise entre Fromentières et Etoges (s.d., courant 18e s.),  
détail : Champaubert (2)  
(A.D. Marne, C 1558)

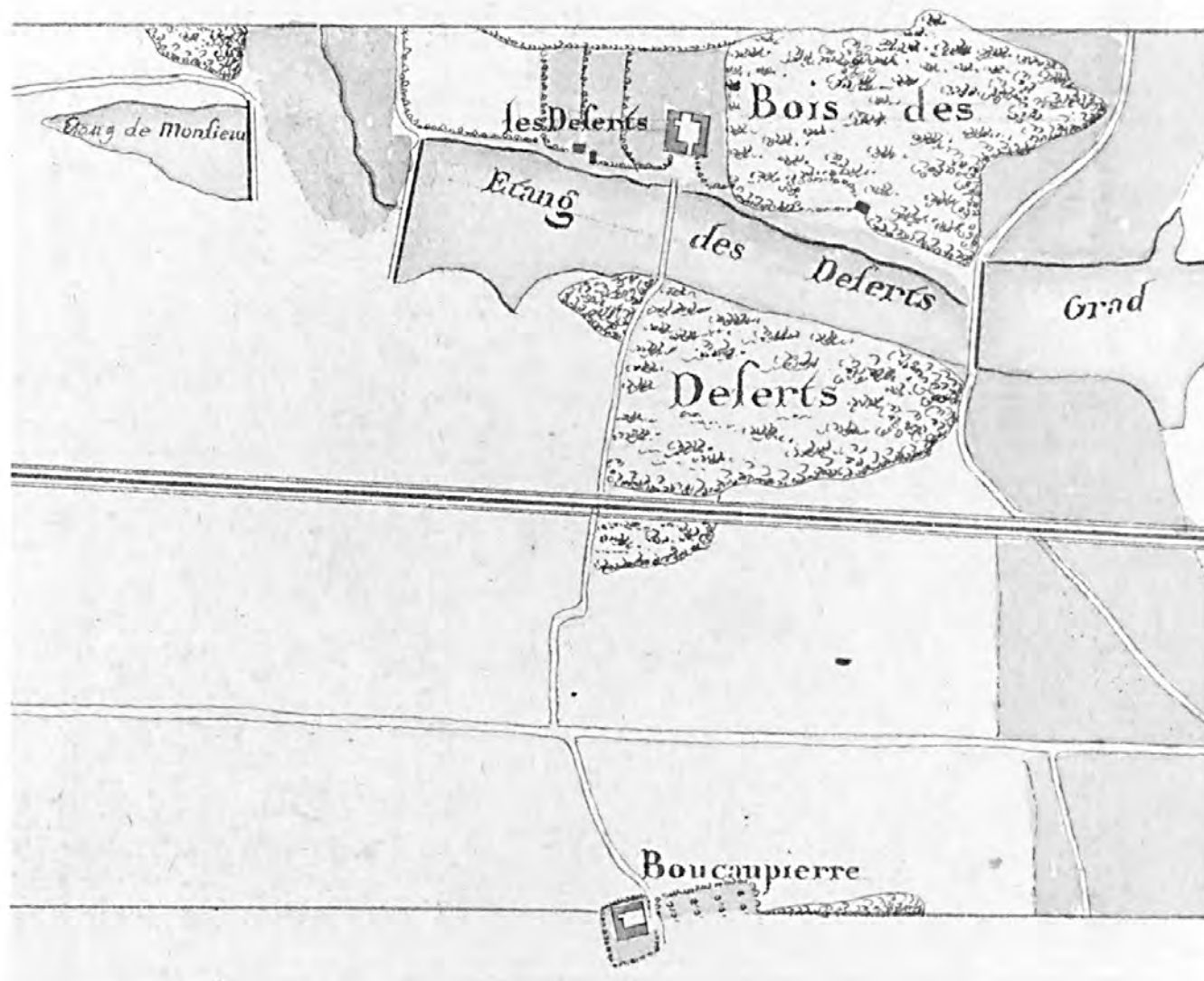
Repr. Inv. J. Philippot  
94 51 351 X  
94 51 362 XA





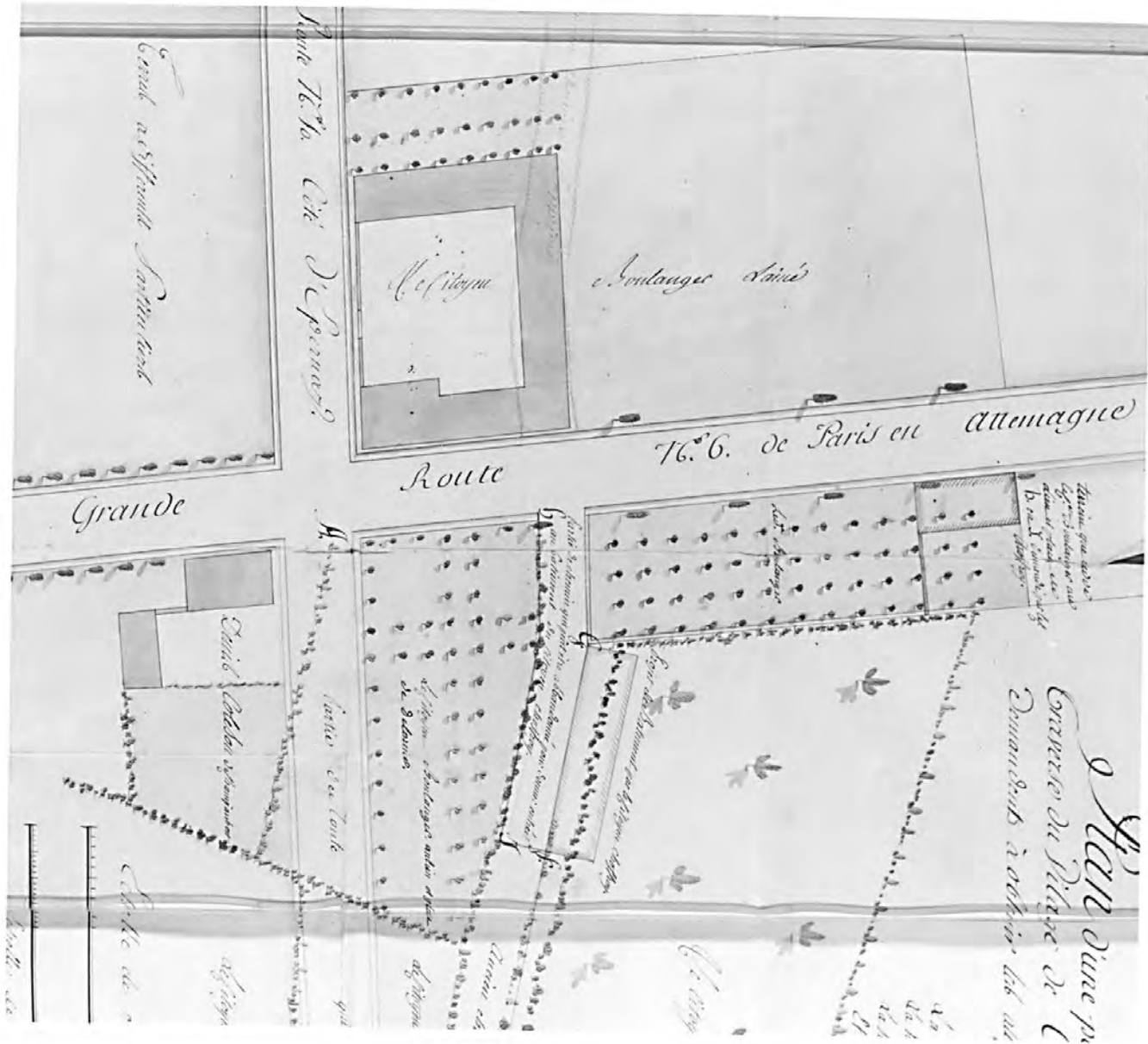
Doc. 4 Route de Paris en Allemagne par les trois évêchés et la Lorraine,  
portion comprise entre Fromentières et Etoges (s.d.), détail :  
Champaubert, Les Déserts (2 bis)  
(A.D. Marne, C 1558)

Repr. Inv. J.Philippot  
94 51 350 X  
94 51 361 XA



Doc. 5 Plan de traverse de Champaubert (1798), détail (1)  
(A.D. Marne, C 4031)

Repr. Inv. J.Philippot  
94 51 382 X

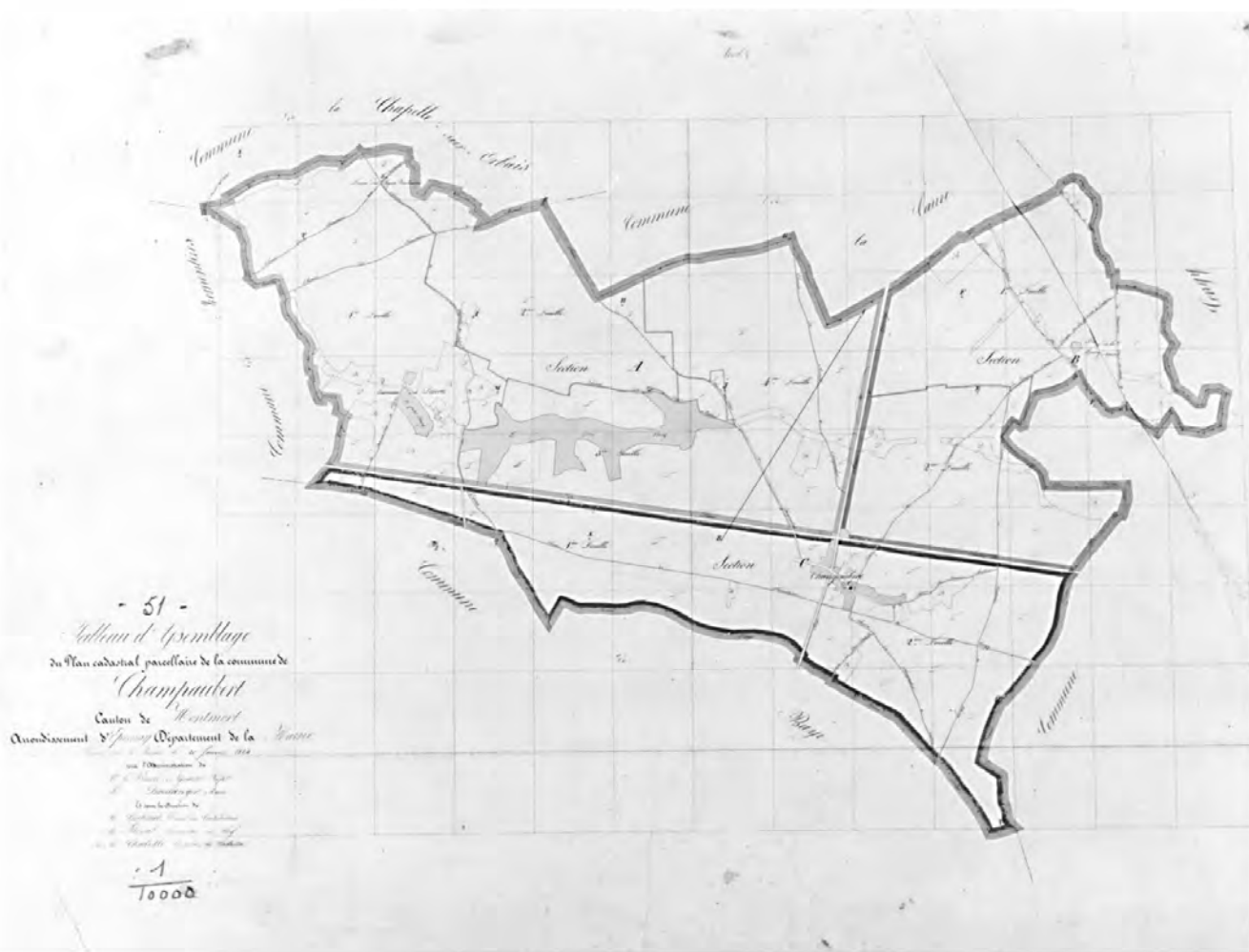




Doc.7 Cadastre de 1824. Tableau d'assemblage, "terminé sur le terrain le 20 janvier 1824 ... par Chalette, géomètre du cadastre".  
Epernay, Centre des impôts fonciers

Phot. Inv. J. Philippot 90510063P

(c) Inventaire général, ADAGP, 1990



Doc. 8 Cadastre: section A 1, dite des Déserts, "terminée le 15 janvier 1824 par Chalette, géomètre du cadastre".  
Epernay, Centre des impôts fonciers

Phot. Inv. J. Philippot 90510064P

(c) Inventaire général, ADAGP, 1990

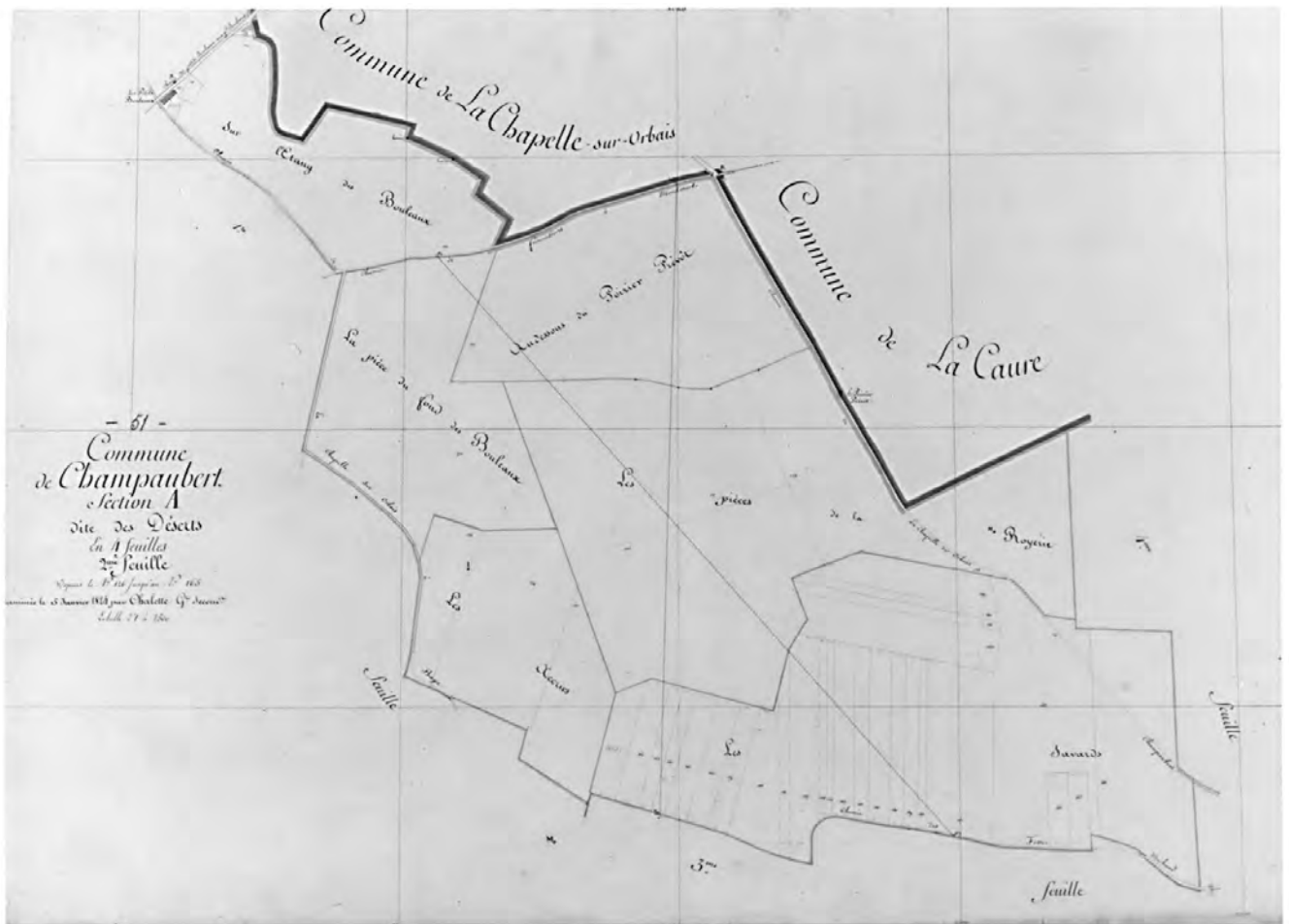


Doc. 9 Cadastre: section A 2, dite des Déserts, "terminée le 15 janvier 1824 par Chalette, géomètre du cadastre".

Epemay, Centre des impôts fonciers

Phot. Inv. J. Philippot 90510066P

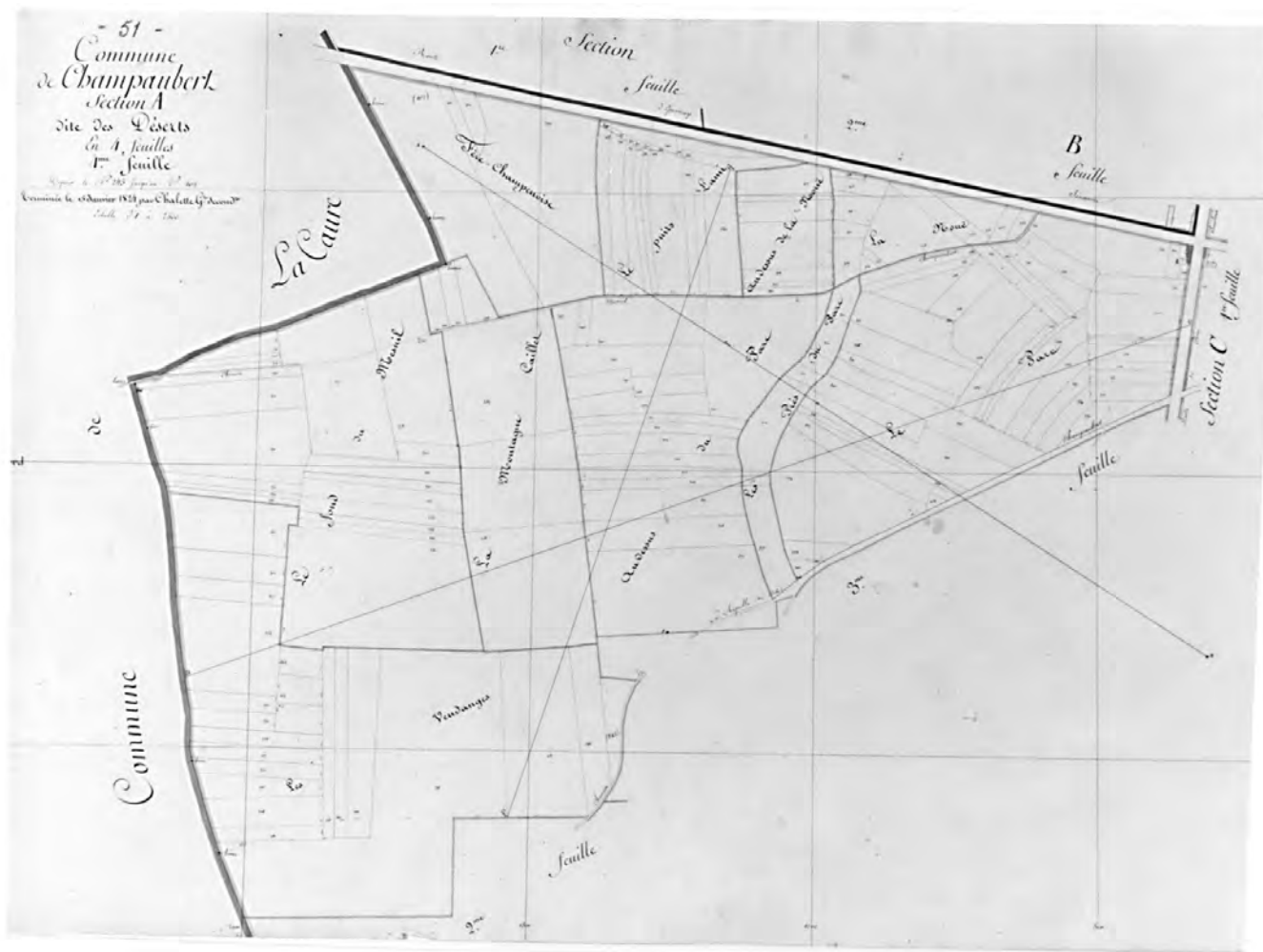
(c) Inventaire général, ADAGP, 1990



Doc. 10 Cadastre: section A 4, dite des Déserts, "terminée le 15 janvier 1824 par Chalette, géomètre du cadastre".  
Epernay, Centre des impôts fonciers

Phot. Inv. J. Philippot 90510067P

(c) Inventaire général, ADAGP, 1990

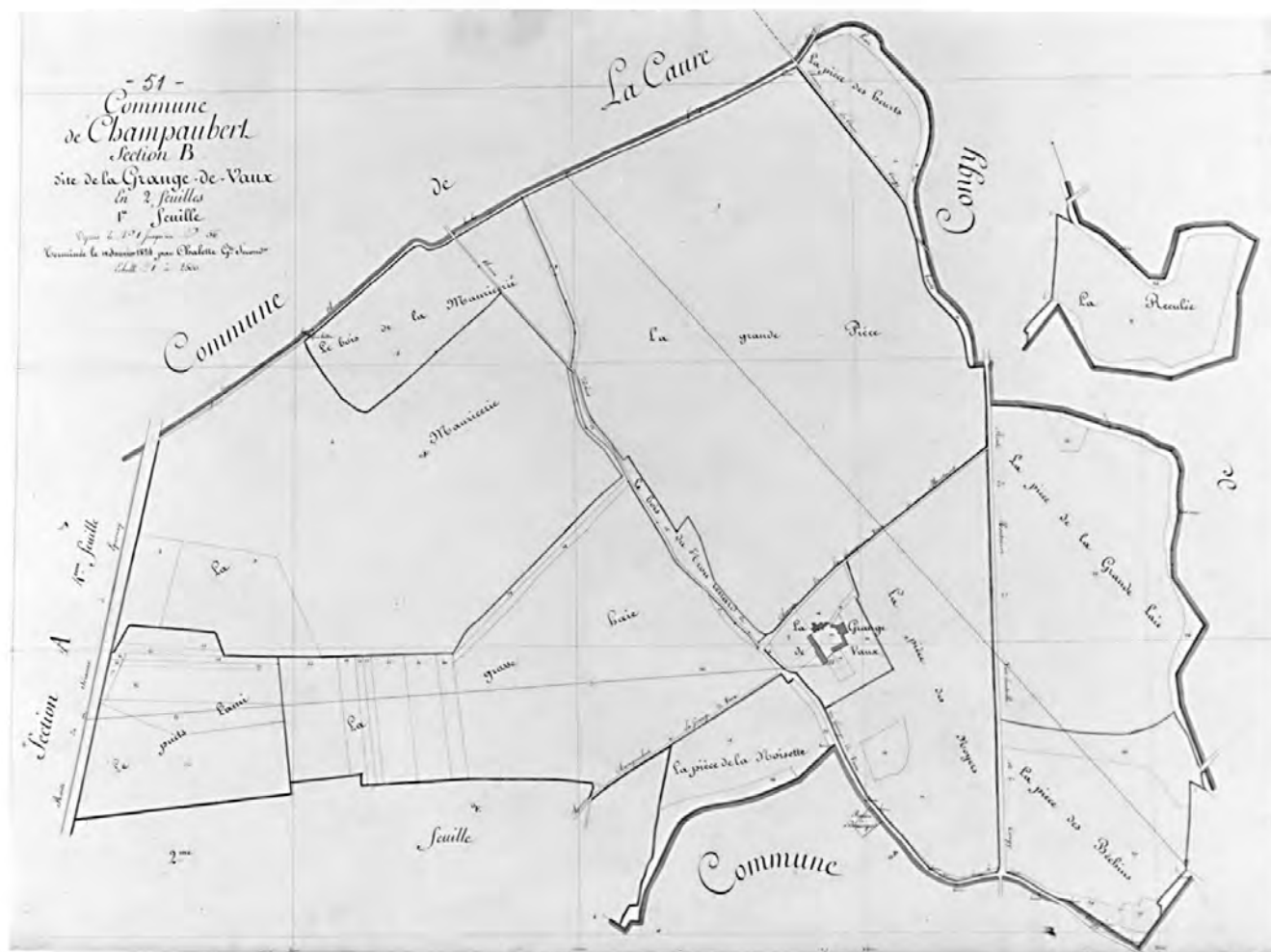




Doc. 11 Cadastre: section B 1, dite de la Grange de Vaux, "terminée le 18 janvier 1824 par  
Chalette, géomètre du cadastre".  
Epernay, Centre des impôts fonciers

Phot. Inv. J. Philippot 90510068P

(c) Inventaire général, ADAGP, 1990





Doc. 13 "Le moulin à vent et l'abreuvoir", d'après une carte postale ancienne  
(Coll. particulière)

Repr. Inv. J.Philippot  
95 51 1088 X

