

Département : 51
Aire d'étude : MONTMORT LUCY
Commune : MONTMORT LUCY
Lieu-dit : MONTMORT
Dénomination : MAIRIE, ECOLE

IA51000099

Coordonnées : LAMBERT1 X = 0707825 Y = 0137050

Cadastre : 1986 AP 74

PROPRIETE DE LA COMMUNE

Dossier d'INVENTAIRE TOPOGRAPHIQUE établi en 1995, 1996 par INGUENAUD VIRGINIE

(C) INVENTAIRE GENERAL, 1995

HISTORIQUE

L'ENTREPRENEUR DEGUAY SE REND ADJUDICATAIRE DES TRAVAUX EN 1845 ; LA MAIRIE EST EDIFIEE A L'EMPLACEMENT DES ANCIENNES HALLES

DESCRIPTION

SITUATION : EN VILLAGE

MATERIAUX

Gros oeuvre : PIERRE DE TAILLE, MOELLON, ENDUIT

Couverture : TUILE MECANIQUE

STRUCTURE

Vaisseaux et étages : 2 ETAGES CARRES

ELEVATIONS : ELEVATION ORDONNANCEE

COUVERTURE : TOIT A LONGS PANS, PIGNON DECOUVERT

COMMENTAIRE DESCRIPTIF : CORPS PRINCIPAL AVEC PIGNON SUR RUE, EN PIERRE DE TAILLE, D'INFLUENCE NEO CLASSIQUE, AILES EN REZ DE CHAUSSEE, EN MOELLONS ENDUITS

DOCUMENTATION

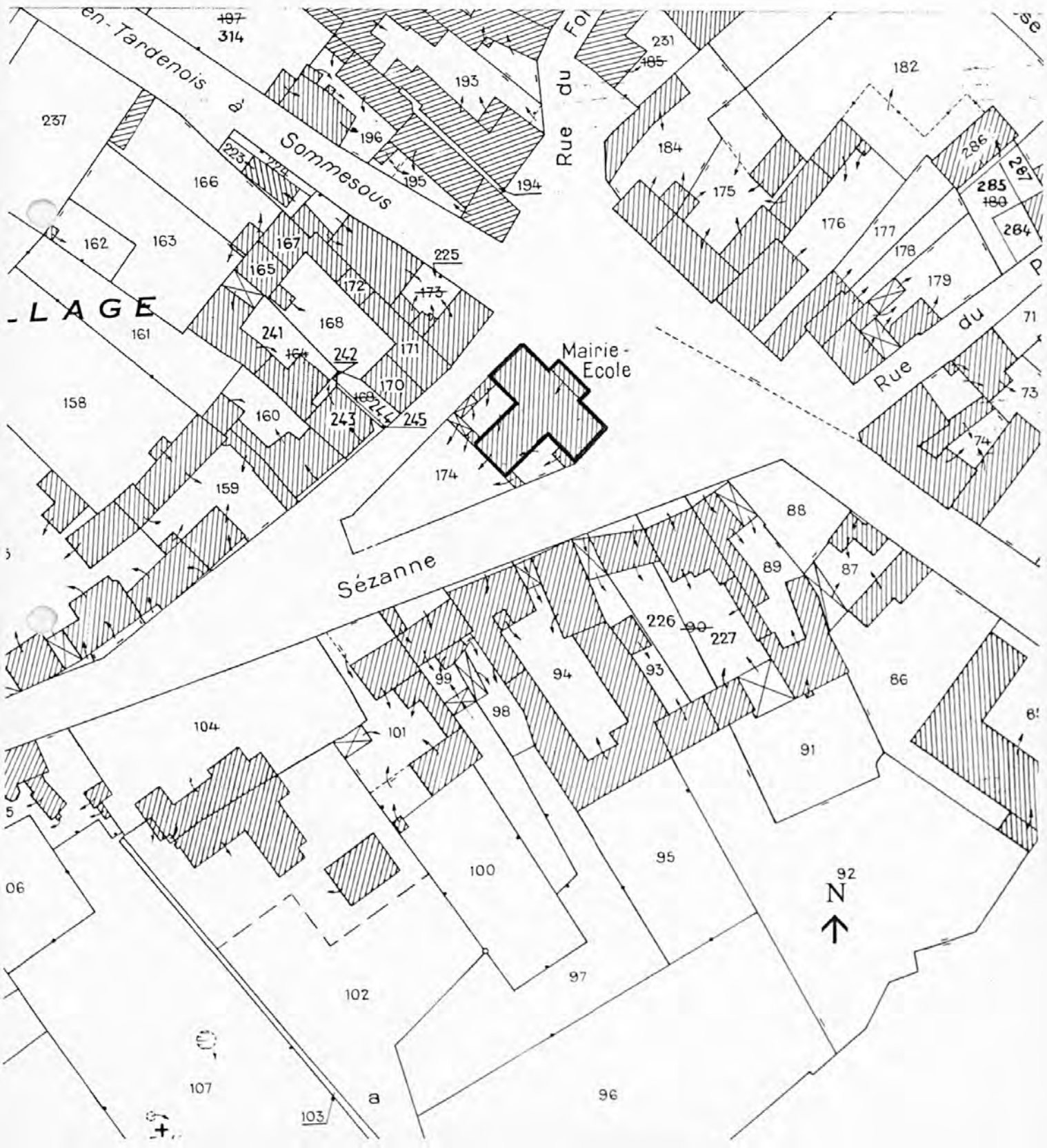
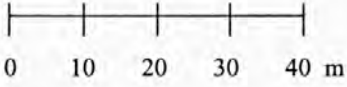
Archives

A.D.Marne : 2 O 2803

Bibliographie

IMBAULT, *Un siècle d'architecture...*, p. 132-133

Des. Plan-masse et de situation d'après les plan cadastral, section AP, feuille renouvelée pour 1965, mise à jour pour 1986



Doc.

Vue d'une partie du bâtiment et de la place du village, d'après une
carte postale ancienne
(A.D.Marne, série Fi)

Repr.Inv J.Philippot
91 51 01390 X

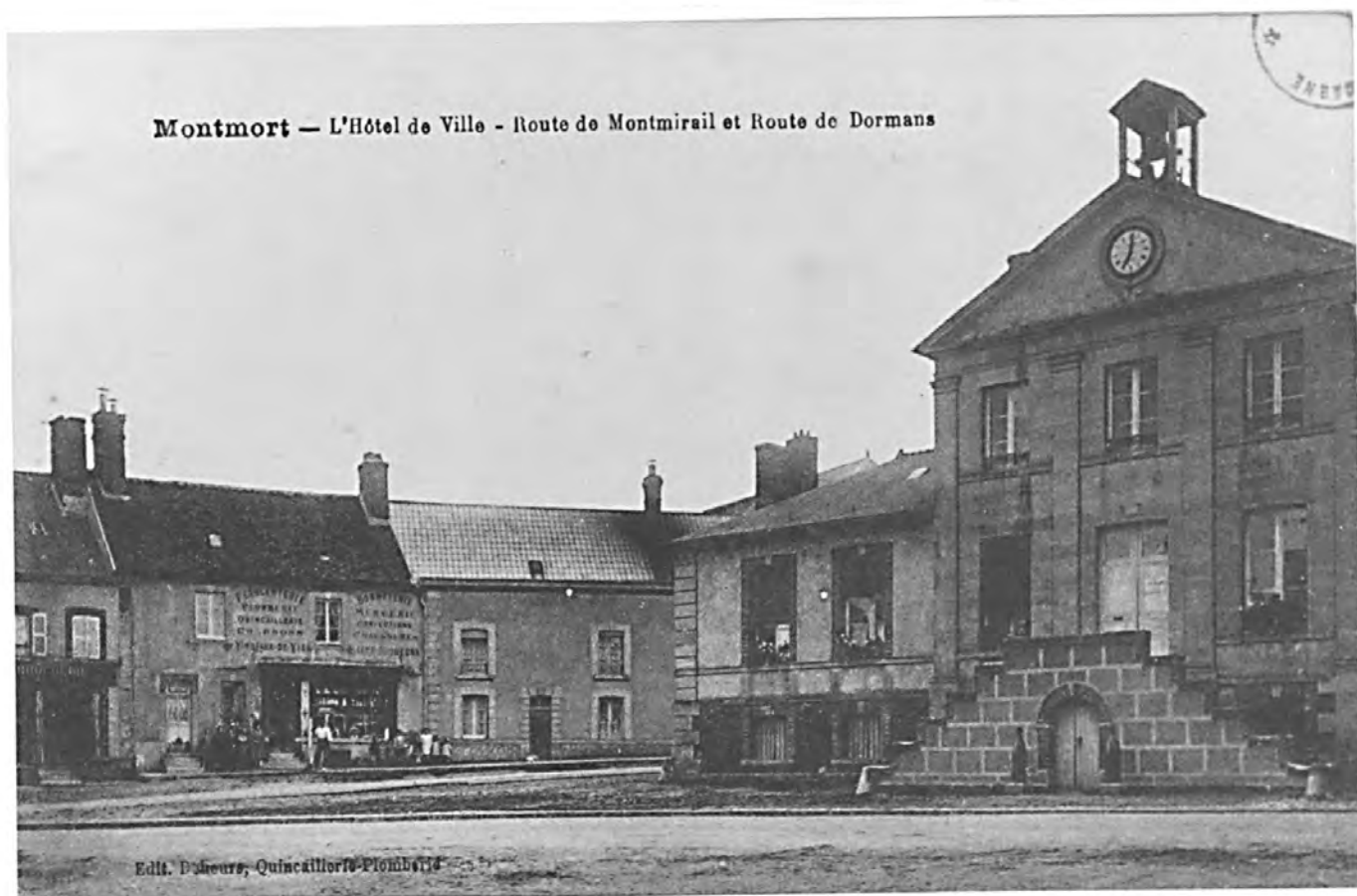


Fig.

Vue d'ensemble

97 51 578 X

