

Localisation : 10 Référence : IA10000336
Aire d'étude : Aube
Commune : Villemaur-sur-Vanne
Adresse : 16 route de Palis
Titre courant : **usine de bonneterie Georges Jourdain, puis Demange et
Delaunay, puis S.A.R.L. Delaunay, Tresse et cie, actuellement
maison**
Dénomination : usine de bonneterie
Source d'énergie : énergie thermique, produite sur place, énergie électrique, achetée
Destinations : maison
Appellation et titre : dite usine de bonneterie Georges Jourdain, puis Demange et
Delaunay, puis S.A.R.L. Delaunay,
Tresse et cie

Canton : Estissac

Cartographie : Lambert1 0703320 1062950

Cadastre : 1997 AD 13

Statut juridique : propriété privée

Etat de conservation : établissement industriel désaffecté

Dossier de patrimoine industriel établi en 1986, 1998 par Alvès dos Santos G.

(c) Inventaire général, 1986

HISTORIQUE

Datation : 1er quart 20e siècle. .

Commentaire : Georges Jourdain fait construire une usine de bonneterie dans le premier quart du 20e siècle, qui est exploitée à partir de 1920 par Demange et Delaunay, puis vers 1954 par la S.A.R.L. Delaunay, Tresse et cie. Cessation d'activité vers 1970. Atelier de fabrication transformé en maison d'habitation, elle-même abandonnée vers 1990.

DESCRIPTION

SITUATION : en village

PARTIES CONSTITUANTES : atelier de fabrication

MATERIAUX

Gros oeuvre : brique; enduit

Couverture : tuile mécanique; verre en couverture

STRUCTURE

Vaisseaux et étages : en rez-de-chaussée

Localisation : 10 - Villemaur-sur-Vanne Réf. : IA10000336
Adresse : 16 route de Palis
Titre courant : usine de bonneterie Georges Jourdain, puis Demange et Delaunay,
puis S.A.R.L. Delaunay, Tresse et cie,
actuellement maison
Dénomination : usine de bonneterie

Couvrement : charpente métallique apparente

COUVERTURE : shed

COMMENTAIRE DESCRIPTIF

Atelier de fabrication en rez-de-chaussée couvert de sheds en tuiles mécaniques et verre supportés par une charpente métallique apparente.

10 - VILLEMAUR-SUR-VANNE, 16 route de Palis

USINE DE BONNETERIE

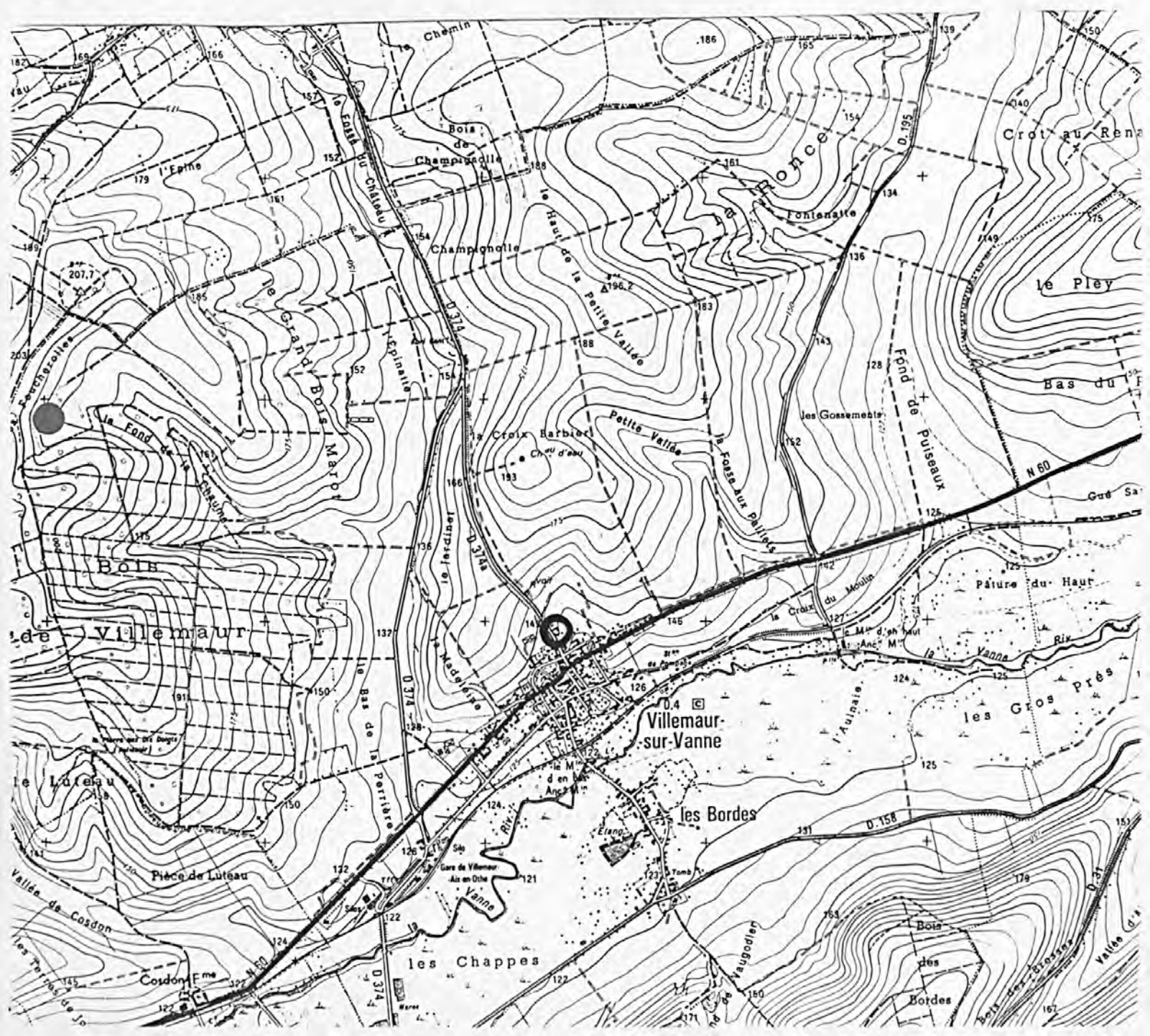
DOCUMENTATION

Archives :

A.D. Aube 3 P 4216. Matrices cadastrales. Villemaur-sur-Vannes, propriétés bâties
(1911-1961)

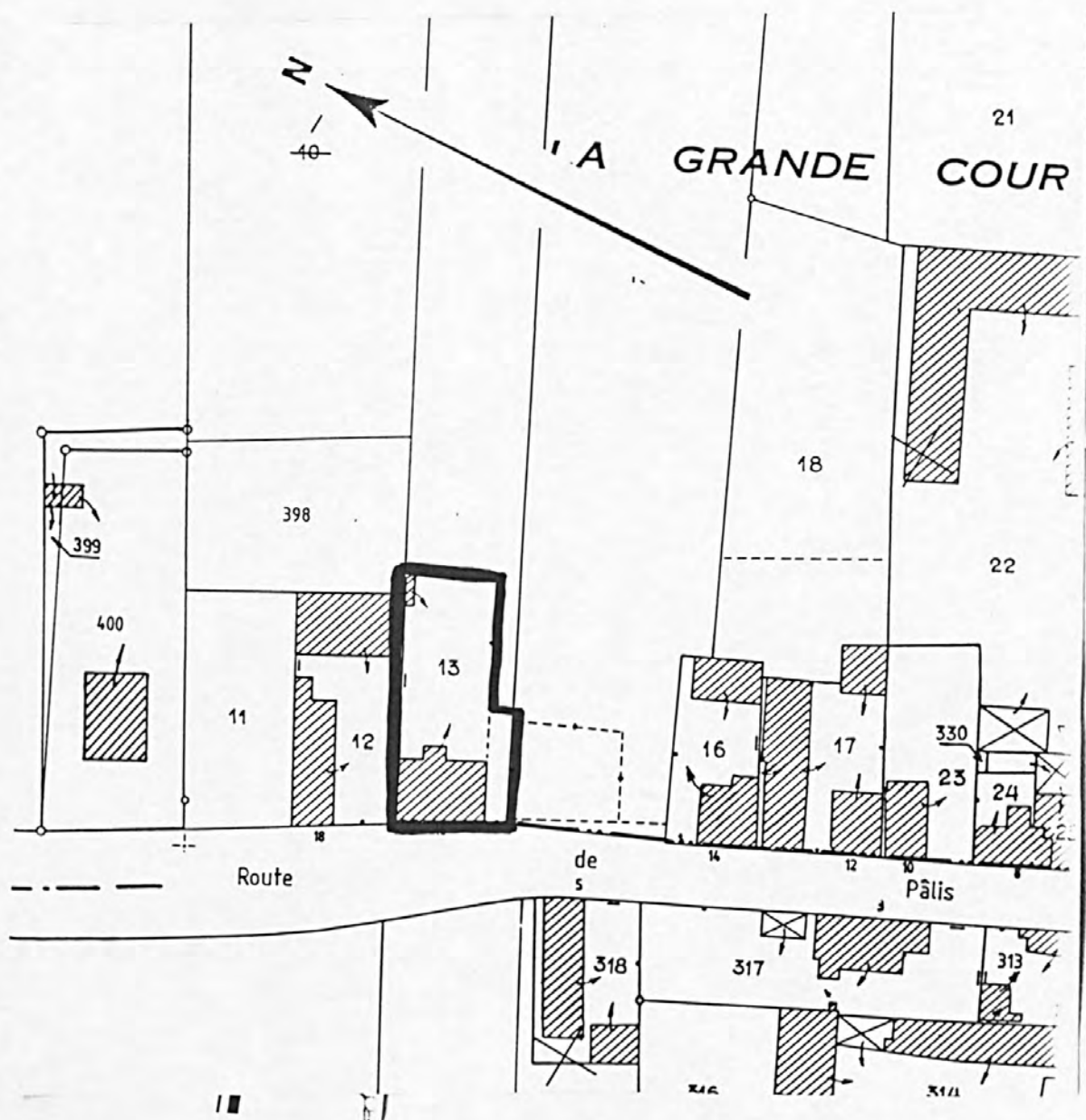
USINE DE BONNETERIE

Pl. I : Carte de localisation de l'oeuvre
Carte topographique, I.G.N., 1982, 1/25 000e
Marigny-le-Châtel, 2717 ouest



USINE DE BONNETERIE

Pl. II : Plan de situation
Extrait du cadastre, 1997
Section AD, 1/1 000e

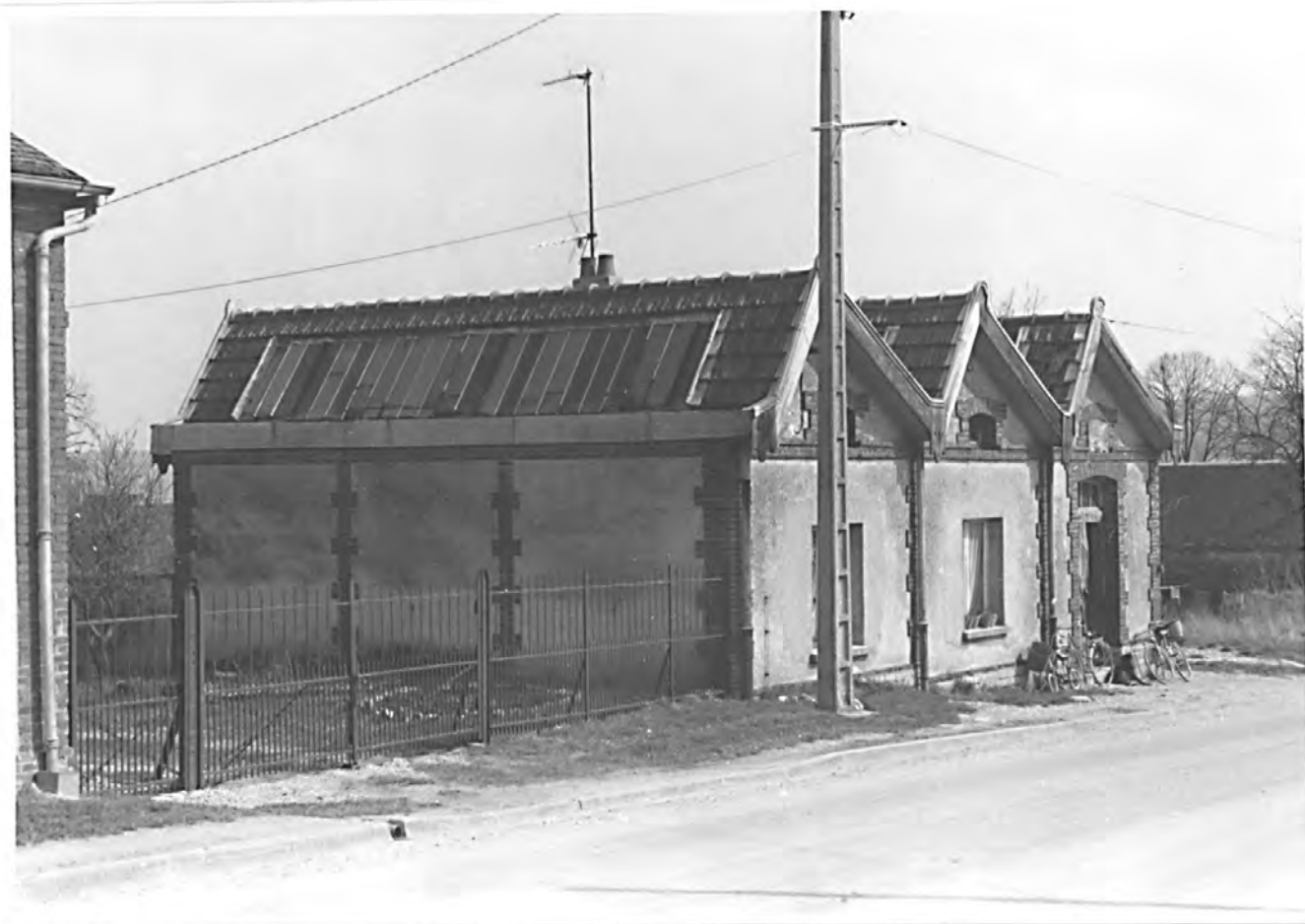


10 - VILLEMAUR-SUR-VANNE, 16 route de Palis

USINE DE BONNETERIE

Fig. 1 : Atelier de fabrication vu depuis le nord-ouest

Ph. Inv. C. BINEL
86.10.1475 Z



10 - VILLEMAUR-SUR-VANNE, 16 route de Palis

USINE DE BONNETERIE

Fig. 2 : Atelier de fabrication vu depuis le nord-ouest

Ph. Inv. G. ALVES
98.10.346 Z

