

Localisation	: 10	Référence : IA10000328
Aire d'étude	: Aube	
Commune	: Troyes	
Adresse	: 6 boulevard de la Belgique	
Titre courant	: usine de bonneterie Régley, puis S.A.R.L. Devanlay et Recoing, actuellement Devanlay S.A.	
Dénomination	: usine de bonneterie	
Source d'énergie	: énergie thermique, produite sur place, énergie électrique, achetée	
Appellation et titre	: dite usine de bonneterie Régley, puis S.A.R.L. Devanlay et Recoing, actuellement Devanlay S.A.	

Canton : Troyes 5

Cartographie : Lambert1 0728700 1066980

Cadastre : 1983 CI 154, 155

Statut juridique : propriété privée

Dossier de patrimoine industriel établi en 1986, 1998 par Alvès dos Santos G.

(c) Inventaire général, 1986

HISTORIQUE

Datation : 1ère moitié 20e siècle, 3e quart 20e siècle. 1964 .

Commentaire : La société Régley fait construire une usine de bonneterie probablement entre les deux guerres mondiales, qui est exploitée par la S.A.R.L. Devanlay et Recoing à partir de 1958. Un nouvel atelier de fabrication est construit en 1964. Actuellement, cet établissement appartient à la S.A. Devanlay.

DESCRIPTION

SITUATION : en ville

PARTIES CONSTITUANTES : atelier de fabrication; logement patronal

MATERIAUX

Couverture : tuile mécanique; ardoise; matériau synthétique en couverture

STRUCTURE

Vaisseaux et étages : 1 étage carré

COUVERTURE : toit brisé en pavillon; shed

COMMENTAIRE DESCRIPTIF

Logement patronal à un étage carré, couvert d'un toit en pavillon brisé en ardoises. Atelier de fabrication d'origine en rez-de-chaussée couvert de sheds en tuiles mécaniques; atelier plus récent en rez-de-chaussée couvert de sheds en matériau synthétique. La cheminée d'usine en béton a été détruite.

Localisation	: 10 - Troyes	Réf. : IA10000328
Adresse	: 6 boulevard de la Belgique	
Titre courant	: usine de bonneterie Régley, puis S.A.R.L. Devanlay et Recoing, actuellement Devanlay S.A.	
Dénomination	: usine de bonneterie	

10 - TROYES, 6 boulevard de la Belgique

USINE DE BONNETERIE

DOCUMENTATION

Archives :

A.D. Aube 3 P 3954. Matrices cadastrales. Troyes-préfecture, propriétés bâties (1911-1967)

USINE DE BONNETERIE

Pl. I : Carte de localisation de l'oeuvre
Carte topographique, I.G.N., 1977, 1/25 000e
Troyes, 2817 ouest

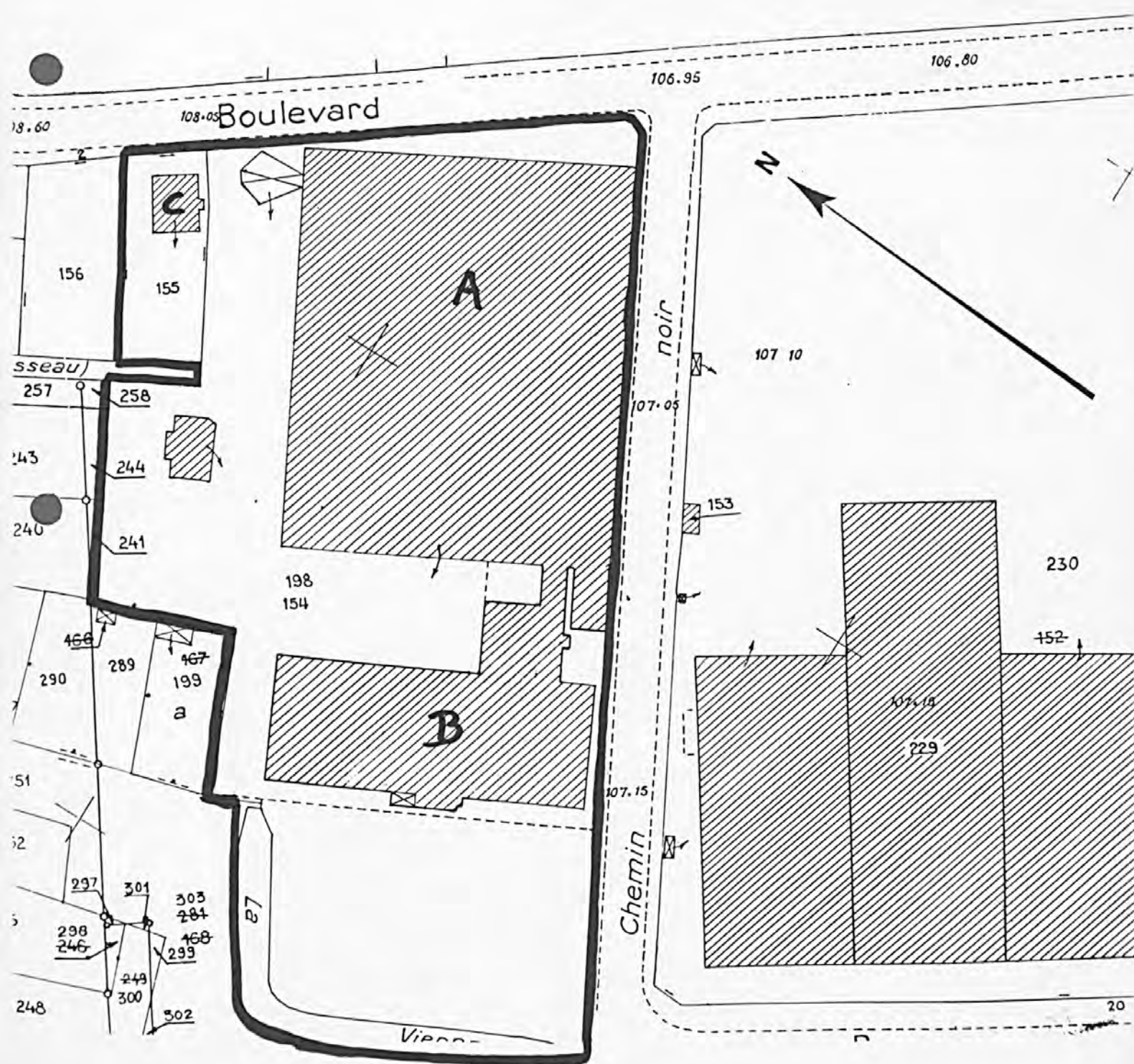


10 - TROYES, 6 boulevard de la Belgique

USINE DE BONNETERIE

Pl. II : Plan de situation
Extrait du cadastre, 1983
Section CI, 1/1 000e

A : atelier de fabrication (1964) - B : atelier de fabrication d'origine - C : logement patronal



10 - TROYES, 6 boulevard de la Belgique

USINE DE BONNETERIE

Doc. 1 : Vue d'ensemble depuis le sud-ouest. Photo, vers 1965 (Coll. part.)



10 - TROYES, 6 boulevard de la Belgique

USINE DE BONNETERIE

Fig. 1 : Vue d'ensemble depuis le nord

Ph. Inv. G. ALVES
98.10.46 Z



10 - TROYES, 6 boulevard de la Belgique

USINE DE BONNETERIE

Fig. 2 : Atelier de fabrication vu depuis le sud

Ph. Inv. C. BINEL
86.10.1411 Z

