

Localisation : 10 Référence : IA10000320  
Aire d'étude : Aube  
Commune : Troyes  
Adresse : 37 rue Anatole France  
Titre courant : usine de bonneterie S.A.R.L Harmel frères, puis S.A.R.L bonneterie de l'abbaye, actuellement Devanlay S.A.  
Dénomination : usine de bonneterie  
Source d'énergie : énergie thermique, produite sur place, énergie électrique, achetée  
Appellation et titre : dite usine de bonneterie S.A.R.L Harmel frères, puis S.A.R.L bonneterie de l'abbaye, actuellement Devanlay S.A.

---

Canton : Troyes 6

Cartographie : Lambert1 0728900 1066250

Cadastre : 1983 CO 570

Statut juridique : propriété privée

Dossier de patrimoine industriel établi en 1986, 1998 par Alvès dos Santos G.

(c) Inventaire général, 1986

---

## HISTORIQUE

Datation : 1ère moitié 20e siècle. .

Commentaire : Usine de bonneterie édifée à une date inconnue, entre le début du 20e siècle et la seconde guerre mondiale. La S.A.R.L Harmel frères l'exploite jusque vers 1952, époque où la raison sociale devient S.A.R.L bonneterie de l'abbaye. Actuellement, elle appartient à la société Devanlay S.A.

## DESCRIPTION

SITUATION : en ville

PARTIES CONSTITUANTES : atelier de fabrication; conciergerie

### MATERIAUX

Gros oeuvre : calcaire; moellon

Couverture : tuile mécanique; verre en couverture

### STRUCTURE

Vaisseaux et étages : 1 étage carré

COUVERTURE : toit à longs pans; shed

## COMMENTAIRE DESCRIPTIF

La conciergerie à un étage carré, élevée en moellons et couverte d'un toit à longs pans en tuiles mécaniques,

Localisation : 10 - Troyes Réf. : IA10000320  
Adresse : 37 rue Anatole France  
Titre courant : usine de bonneterie S.A.R.L Harmel frères, puis S.A.R.L bonneterie  
de l'abbaye, actuellement Devanlay S.A.  
Dénomination : usine de bonneterie

---

donne sur la rue Anatole France. Atelier de fabrication principal en rez-de-chaussée élevé en moellons et  
couvert de sheds en tuiles mécaniques et verre.

10 - TROYES, 37 rue Anatole France

USINE DE BONNETERIE

---

DOCUMENTATION

Archives :

A.D. Aube 3 P 3955. Matrices cadastrales. Troyes-préfecture, propriétés bâties (1911-1967)

Documents figurés :

Ateliers vus depuis le nord. Photo, vers 1965 (Coll. part.) (Doc. 1)

Ateliers vus depuis le nord. Photo, vers 1965 (Coll. part.) (Doc. 2)

USINE DE BONNETERIE

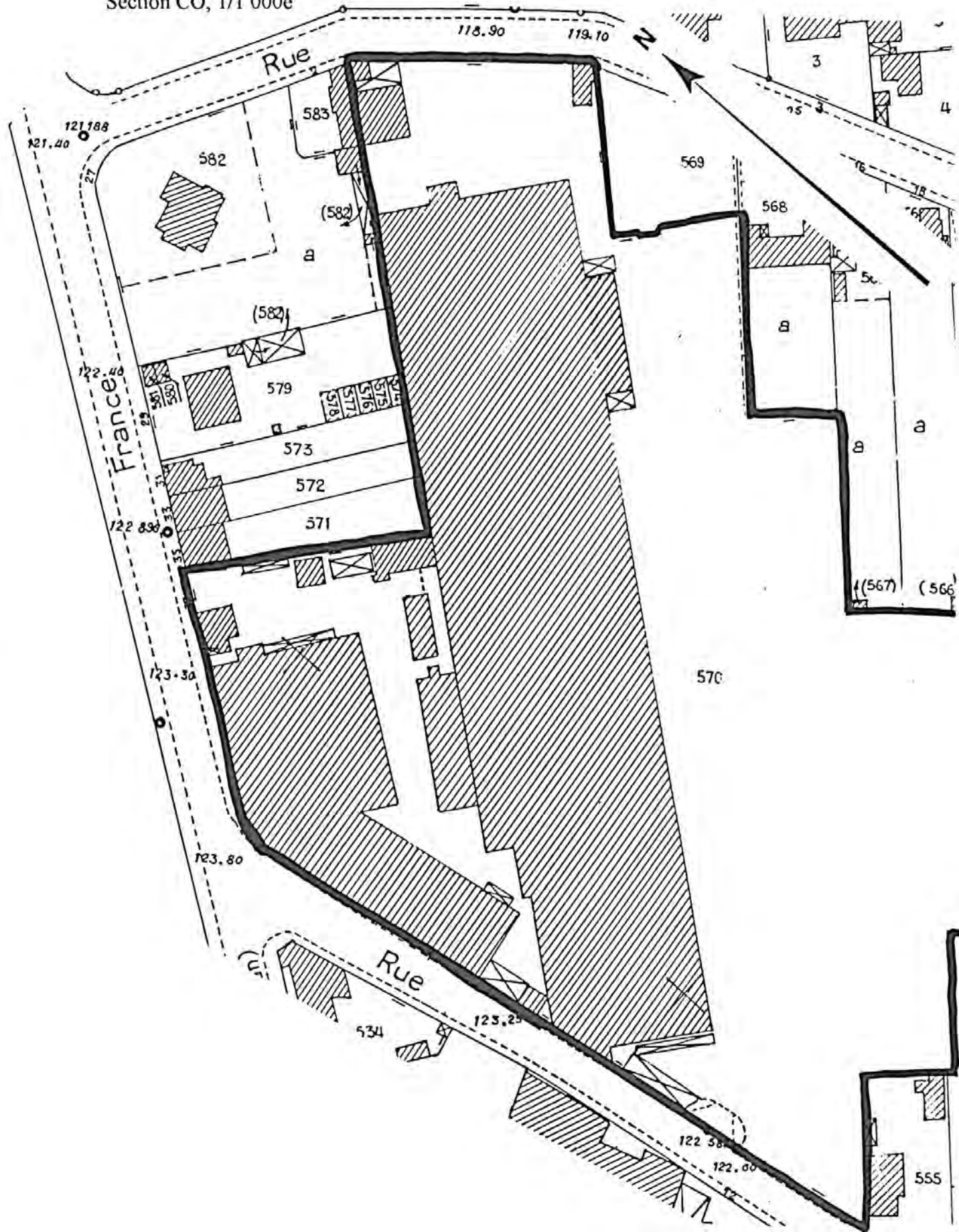
Pl. I : Carte de localisation de l'oeuvre  
Carte topographique, I.G.N., 1977, 1/25 000e  
Troyes, 2817 ouest





USINE DE BONNETERIE

Pl. II : Plan de situation  
Extrait du cadastre, 1983  
Section CO, 1/1 000e



10 - TROYES, 37 rue Anatole France

USINE DE BONNETERIE

---

Doc. 1 : Ateliers vus depuis le nord. Photo, vers 1965 (Coll. part.)

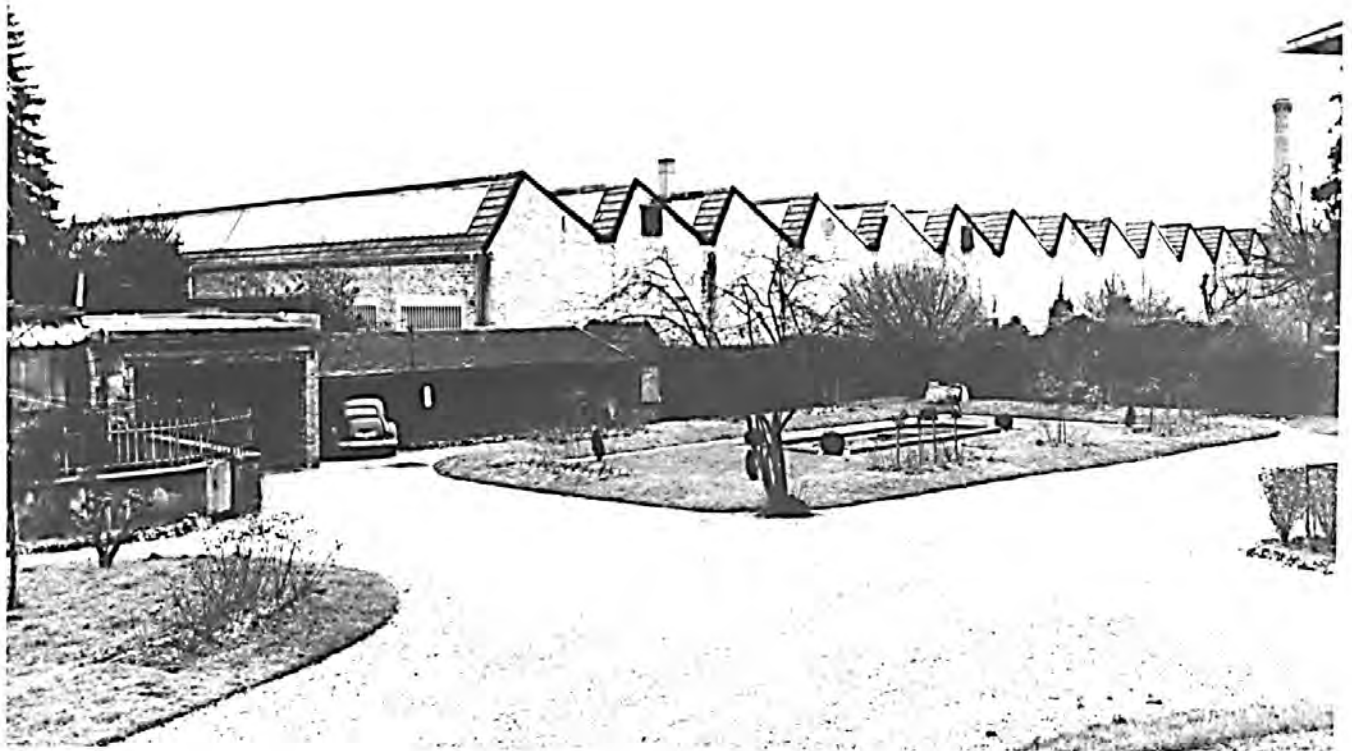


10 - TROYES, 37 rue Anatole France

USINE DE BONNETERIE

---

Doc. 2 : Ateliers vus depuis le nord. Photo, vers 1965 (Coll. part.)



10 - TROYES, 37 rue Anatole France

USINE DE BONNETERIE

Fig. 1 : Atelier de fabrication vu depuis le sud

Ph. Inv. C. BINEL  
86.10.1390 Z





10 - TROYES, 37 rue Anatole France

USINE DE BONNETERIE

Fig. 2 : Atelier vu depuis l'ouest

Ph. Inv. C. BINEL  
86.10.1388 Z



10 - TROYES, 37 rue Anatole France

USINE DE BONNETERIE

---

Fig. 3 : Entrée de l'usine et atelier vus depuis le sud

Ph. Inv. C. BINEL  
86.10.1389 Z

