

Localisation : 10 Référence : IA10000298  
Aire d'étude : Aube  
Commune : Troyes  
Adresse : 88 avenue de Chomedey de Maisonneuve  
Titre courant : **usine de bonneterie du pont-vert, puis conserverie S.A. Olida, actuellement magasin de commerce**  
Dénomination : usine de bonneterie, conserverie  
Source d'énergie : énergie thermique, produite sur place, énergie électrique, achetée  
Destinations : magasin de commerce  
Appellation et titre : dite S.A.R.L. bonneterie du pont-vert, puis conserverie S.A. Olida

---

Canton : Troyes 4

Cartographie : Lambert1 0728640 1068860

Cadastre : 1983 BC 520

Statut juridique : propriété privée

Etat de conservation : établissement industriel désaffecté

Dossier de patrimoine industriel établi en 1998 par Alvès dos Santos G.

(c) Inventaire général, 1998

---

## HISTORIQUE

Datation : 2e quart 20e siècle, 3e quart 20e siècle. .

Commentaire : Usine de bonneterie édifée vers 1930 et exploitée à cette époque par la S.A.R.L. bonneterie du pont-vert, jusque vers 1958 où la S.A. Olida en devient propriétaire, y installe une conserverie et construit un magasin industriel. Actuellement, les locaux sont occupés par une boulangerie.

## DESCRIPTION

SITUATION : en ville

PARTIES CONSTITUANTES : atelier de fabrication; magasin industriel

### MATERIAUX

Gros oeuvre : béton; parpaing de béton; enduit

Couverture : tuile mécanique; ciment amiante en couverture

### STRUCTURE

Vaisseaux et étages : 1 étage carré

COUVERTURE : toit à longs pans; shed; croupe

Localisation : 10 - Troyes Réf. : IA10000298  
Adresse : 88 avenue de Chomedey de Maisonneuve  
Titre courant : usine de bonneterie du pont-vert, puis conserverie S.A. Olida,  
actuellement magasin de commerce  
Dénomination : usine de bonneterie, conserverie

---

**COMMENTAIRE DESCRIPTIF**

Magasin industriel à un étage carré, élevé en parpaings de béton enduits, couvert d'un toit à longs pans avec croupe, en ciment amiante. L'atelier de fabrication originel est en rez-de-chaussée, avec murs enduits et couverture en sheds.

10 - TROYES, 88 avenue Chomedey de Maisonneuve

USINE DE BONNETERIE - CONSERVERIE

---

DOCUMENTATION

Archives :

A.D. Aube 3 P 3983. Matrices cadastrales. Troyes-Preize, propriétés bâties (1911-1967)

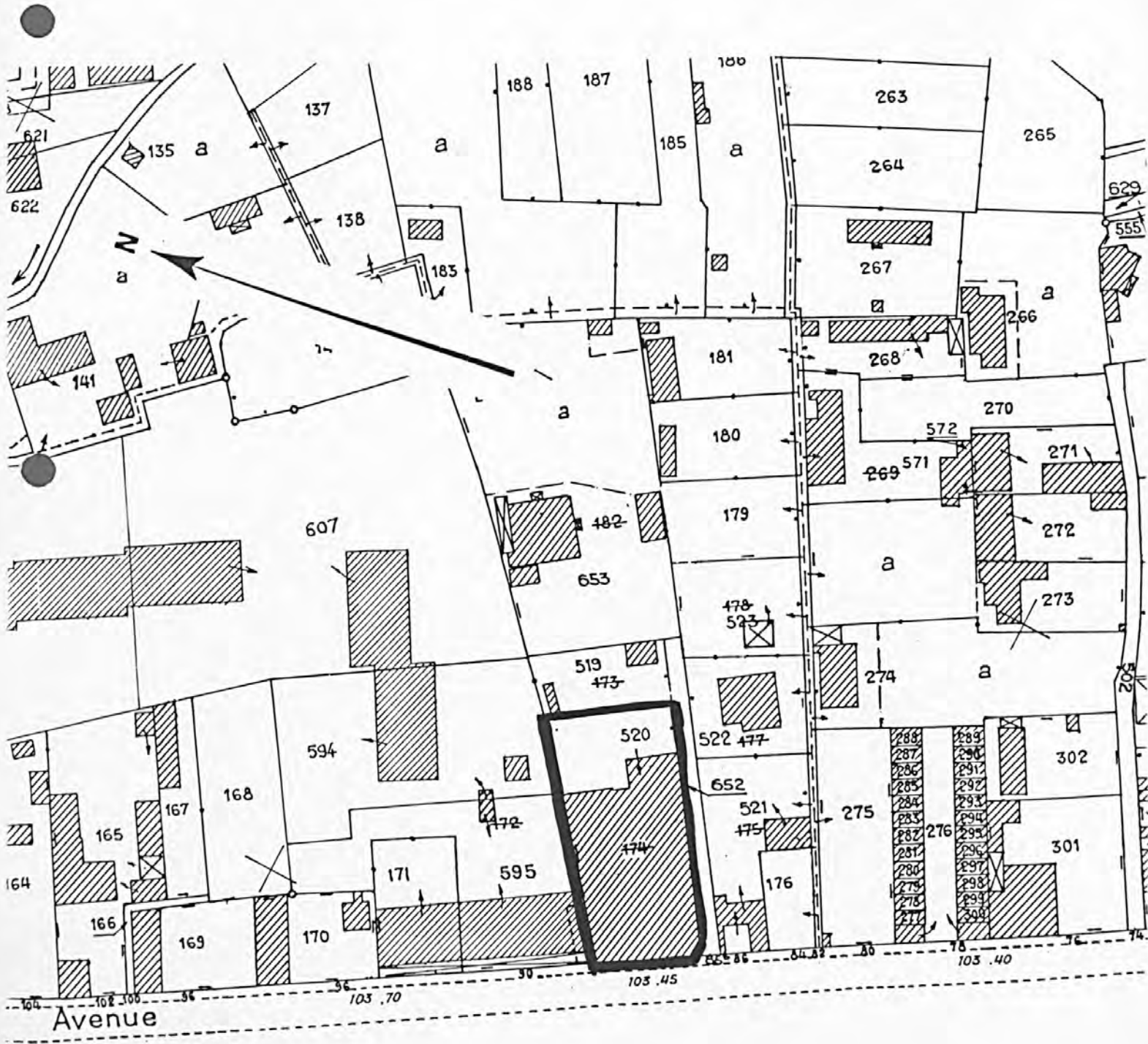
USINE DE BONNETERIE - CONSERVERIE

Pl. I : Carte de localisation de l'oeuvre  
Carte topographique, I.G.N., 1977, 1/25 000e  
Troyes, 2817 ouest



USINE DE BONNETERIE - CONSERVERIE

Pl. II : Plan de situation  
Extrait du cadastre, 1983  
Section BC, 1/1 000e



10 - TROYES, 88 avenue Chomedey de Maisonneuve

USINE DE BONNETERIE - CONSERVERIE

Fig. 1 : Vue d'ensemble depuis le sud-ouest

Ph. Inv. G. ALVES  
98.10.330 Z



10 - TROYES, 88 avenue Chomedey de Maisonneuve

USINE DE BONNETERIE - CONSERVERIE

Fig. 2 : Atelier de fabrication vu depuis l'est

Ph. Inv. G. ALVES  
98.10.528 Z

