

Localisation : 10 Référence : IA10000288  
Aire d'étude : Aube  
Commune : Vendevre-sur-Barse  
Adresse : rue Suchetet  
Titre courant : **usine de charpentes métalliques Batier, actuellement remise**  
Dénomination : usine de construction métallique  
Précision : usine de charpentes métalliques  
Source d'énergie : énergie thermique, produite sur place  
Destinations : ateliers municipaux  
Appellation et titre : dite usine de construction métallique Batier

---

Canton : Vendevre-sur-Barse

Cartographie : Lambert1 0758140 1062100

Cadastre : 1969 AC 149

Statut juridique : propriété publique

Etat de conservation : établissement industriel désaffecté

Dossier de patrimoine industriel établi en 1998 par Alvès dos Santos G.

(c) Inventaire général, 1998

---

## HISTORIQUE

Datation : 1er quart 20e siècle. .

Commentaire : La société Batier fait construire une usine de construction métallique, spécialisée dans les charpentes métalliques, vers 1910. Elle fonctionne pendant environ un demi-siècle; ses locaux servent actuellement de remise aux services municipaux de Vendevre-sur-Barse.

## DESCRIPTION

SITUATION : en village

PARTIES CONSTITUANTES : atelier de fabrication; bureau; magasin industriel

### MATERIAUX

Gros oeuvre : calcaire; moellon

Couverture : tuile mécanique

### STRUCTURE

Vaisseaux et étages : en rez-de-chaussée

Couvrement : charpente en bois apparente

COUVERTURE : toit à longs pans; croupe

Localisation : 10 - Venduvre-sur-Barse Réf. : IA10000288  
Adresse : rue Suchetet  
Titre courant : usine de charpentes métalliques Batier, actuellement remise  
Dénomination : usine de construction métallique

---

**COMMENTAIRE DESCRIPTIF**

Atelier de fabrication en rez-de-chaussée élevé en moellons avec briques en chaînes d'angle et en encadrement de baies, couvert d'un toit à longs pans avec croupes en tuiles mécaniques, supporté par une charpente en bois.

10 - VENDEUVRE-SUR-BARSE, rue Suchetet

USINE DE CONSTRUCTION METALLIQUE

---

DOCUMENTATION

Archives :

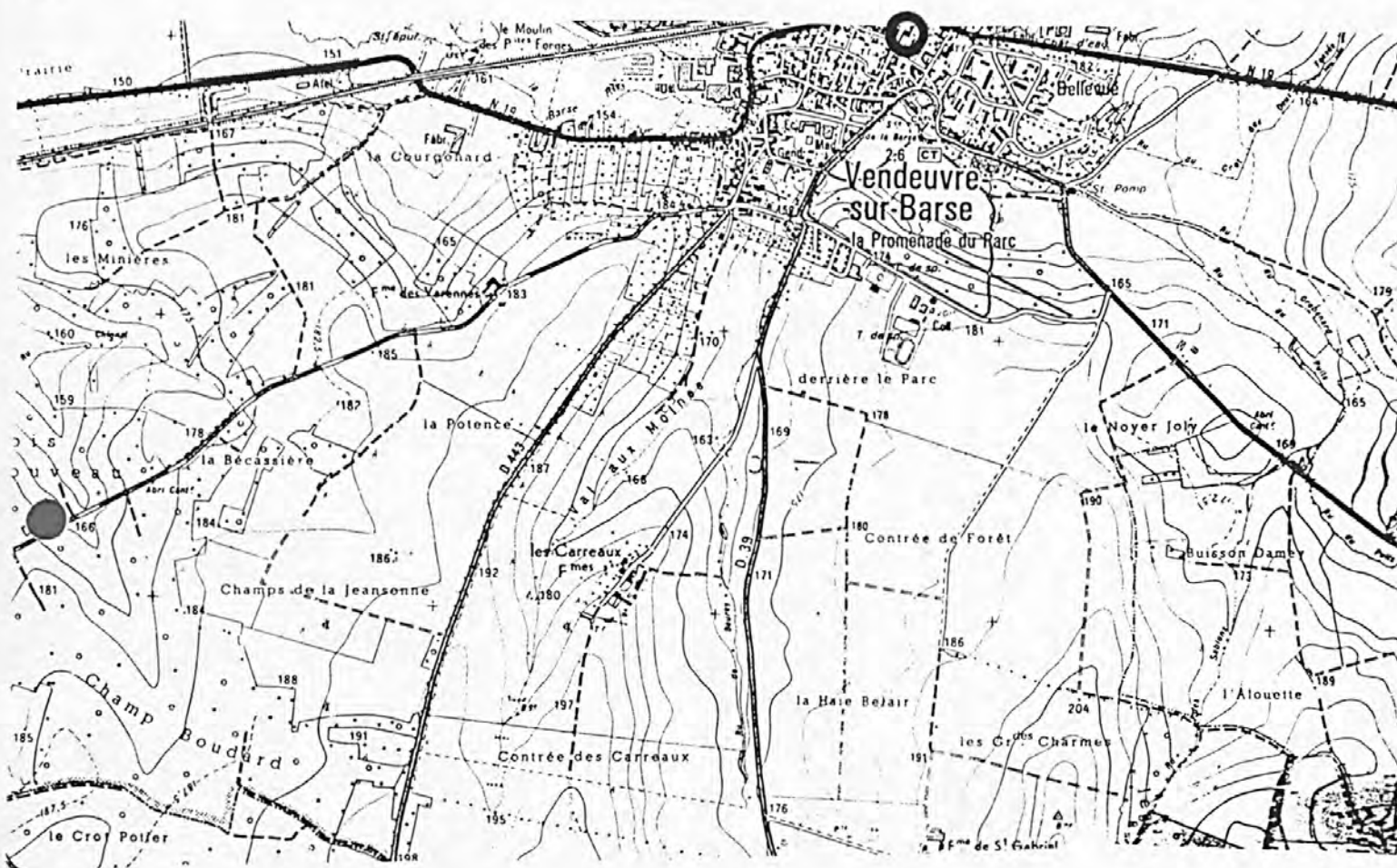
A.D. Aube 3 P 4110. Matrices cadastrales. Vendevre-sur-Barse, propriétés bâties (1911-1965)

Bibliographie :

Almanach commercial, industriel et administratif de Troyes et du département de l'Aube. Indicateur général des 30 000 adresses, 1900, 1910, 1914, 1933, 1950.

USINE DE CONSTRUCTION METALLIQUE

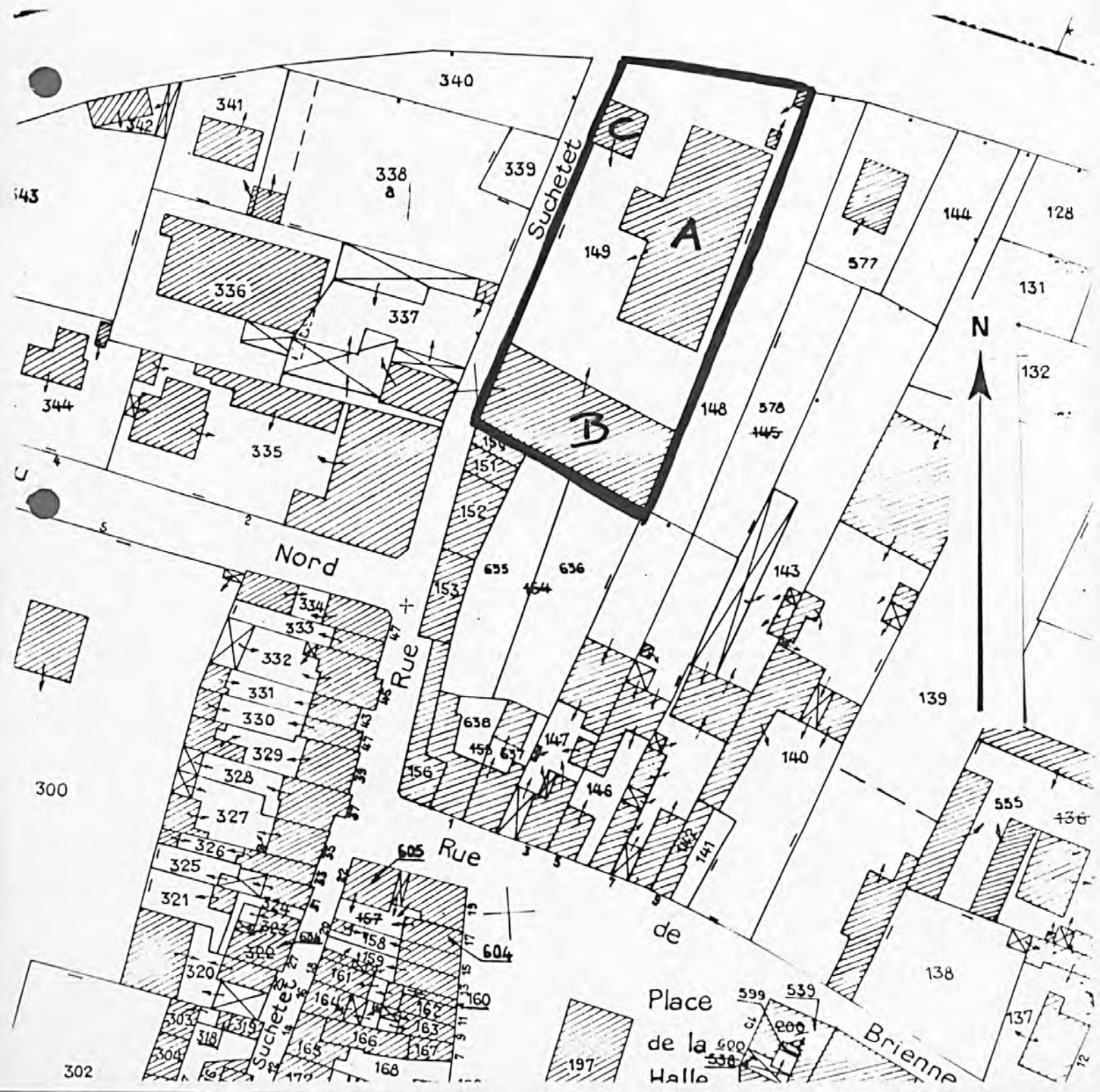
Pl. I : Carte de localisation de l'oeuvre  
Carte topographique, I.G.N., 1988, 1/25 000e  
Bar-sur-Seine, 2918 ouest



USINE DE CONSTRUCTION METALLIQUE

Pl. II : Plan de situation  
Extrait du cadastre, 1969  
Section AC, 1/1 000e

A : atelier de fabrication - B : magasin industriel - C : bureau



10 - VENDEUVRE-SUR-BARSE, rue Suchetet

USINE DE CONSTRUCTION METALLIQUE

---

Fig. 1 : Atelier de fabrication vu depuis le sud-ouest

Ph. Inv. G. ALVES  
98.10.70 Z



10 - VENDEUVRE-SUR-BARSE, rue Suchetet

USINE DE CONSTRUCTION METALLIQUE

---

Fig. 2 : Bureau vu depuis le sud

Ph. Inv. G. ALVES  
98.10.77 Z



10 - VENDEUVRE-SUR-BARSE, rue Suchetet

USINE DE CONSTRUCTION METALLIQUE

---

Fig. 3 : Atelier de fabrication vu depuis le nord-est

Ph. Inv. G. ALVES  
98.10.71 Z

