

Localisation : 10 Référence : IA10000287
Aire d'étude : Aube
Commune : Longchamp-sur-Aujon
Lieu-dit : la Forge du haut
Titre courant : **affinerie, puis tréfilerie, actuellement entrepôt agricole**
Dénomination : affinerie, tréfilerie
Source d'énergie : énergie hydraulique, produite sur place
Destinations : entrepôt agricole

Canton : Bar-sur-Aube

Cartographie : Lambert1 0783450 1053980

Cadastre : A 59, 60; 1988 ZA 5, 10, 11, 18

Statut juridique : propriété privée

Etat de conservation : établissement industriel désaffecté

Dossier de patrimoine industriel établi en 1998 par Alvès dos Santos G.

(c) Inventaire général, 1998

HISTORIQUE

Datation : 18e siècle, 3e quart 19e siècle. .

Commentaire : La forge du haut, construite par les moines de Clairvaux au 18e siècle, fut rachetée par Quillard en 1971 et par Harlé en 1815. Au milieu du 19e siècle, cette affinerie consiste en deux feux au charbon de bois, auxquels il est alors autorisé d'ajouter deux hauts fourneaux dont il ne subsiste rien. Sous le Second Empire, ce site est transformé en tréfilerie et les bâtiments semblent en avoir été affectés. Propriété de la famille Delassus, cette tréfilerie maintient son activité jusque vers 1960. Les bâtiments servent actuellement de remises agricoles.

DESCRIPTION

SITUATION : isolé , sur la canal de l'Aujon

PARTIES CONSTITUANTES : atelier de fabrication; logement patronal; logement d'ouvriers; colombier; écuries

MATERIAUX

Gros oeuvre : calcaire; moellon

Couverture : tuile plate; tuile mécanique

STRUCTURE

Vaisseaux et étages : 1 étage carré

Couvrement : charpente en bois apparente

Localisation	: 10 - Longchamp-sur-Aujon	Réf. : IA10000287
Lieu-dit	: la Forge du haut	
Titre courant	: affinerie, puis tréfilerie, actuellement entrepôt agricole	
Dénomination	: affinerie, tréfilerie	

COUVERTURE : toit à longs pans; toit à longs pans brisés; toit en pavillon; demi-croupe

COMMENTAIRE DESCRIPTIF

Logement patronal à un étage carré dont la façade antérieure donne sur un vaste parc. Derrière ce logement est implantée la forge proprement dite, dont les bâtiments sont organisés autour d'une cour. L'affinerie, en rez-de-chaussée, élevée en moellons et couverte d'un toit à longs pans en tuiles mécaniques, est située au sud; ce bâtiment, ainsi que les logements d'ouvriers à l'ouest semblent avoir été les plus directement concernés par la production industrielle, le reste des édifices ayant plutôt la fonction de dépendances domestique ou agricole de la maison de maître.

10 - LONGCHAMP-SUR-AUJON, la forge du haut

AFFINERIE - TREFILERIE

DOCUMENTATION

Archives :

A.D. Aube 3 P 2298. Matrices cadastrales. Longchamp-sur-Aujon, propriétés bâties (1911-1967)

A.D. Aube 3 P 6115. Cadastre. Longchamp-sur-Aujon, s.d., section A

A.D. Aube S 830. Service hydraulique. Usines à fer

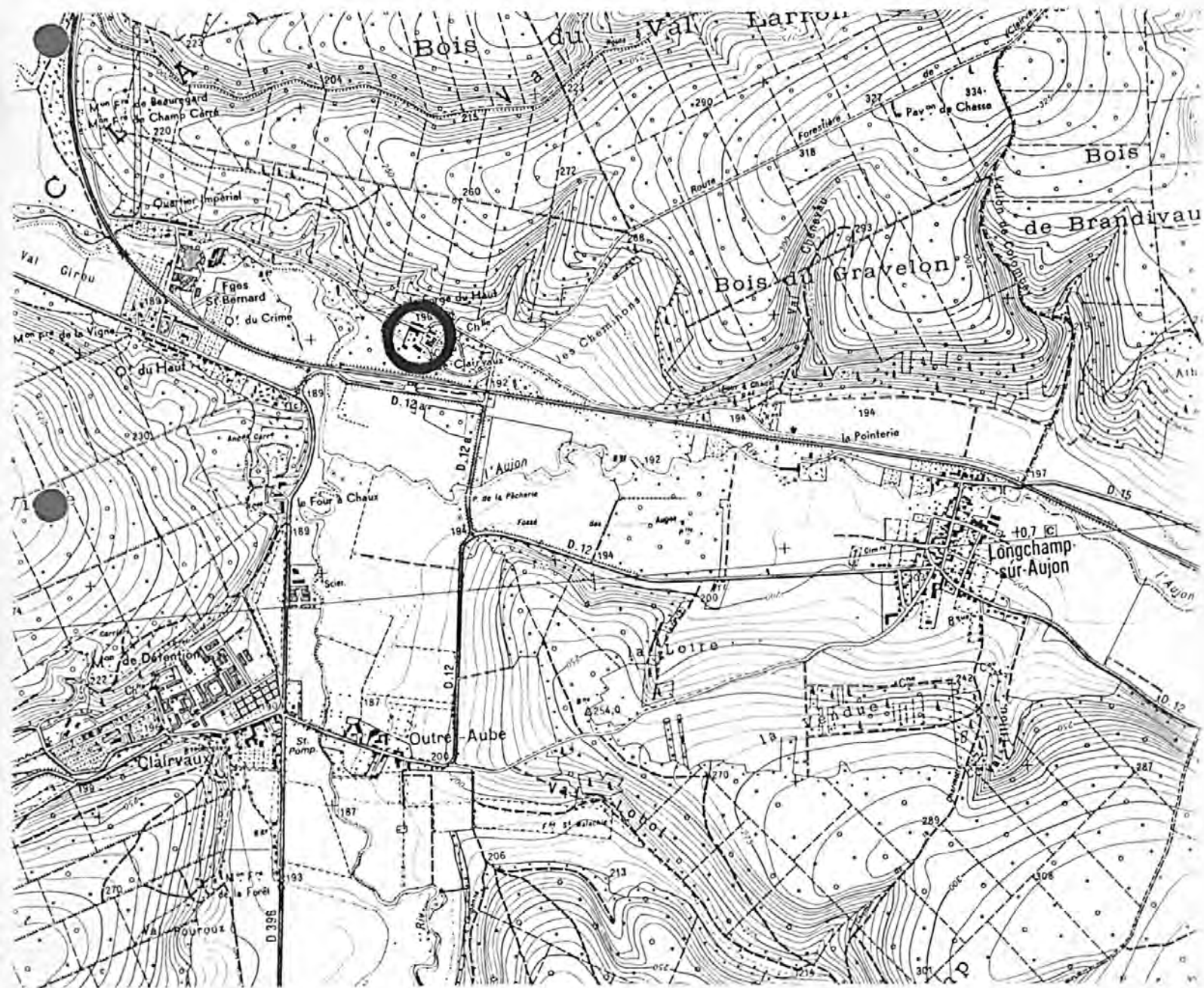
Documents figurés :

Extrait du cadastre, s.d. Section A, 1/2500 (A.D. Aube : 3 P 6115) (Doc. 1)

10 - LONGCHAMP-SUR-AUJON, la forge du haut

AFFINERIE - TREFILERIE

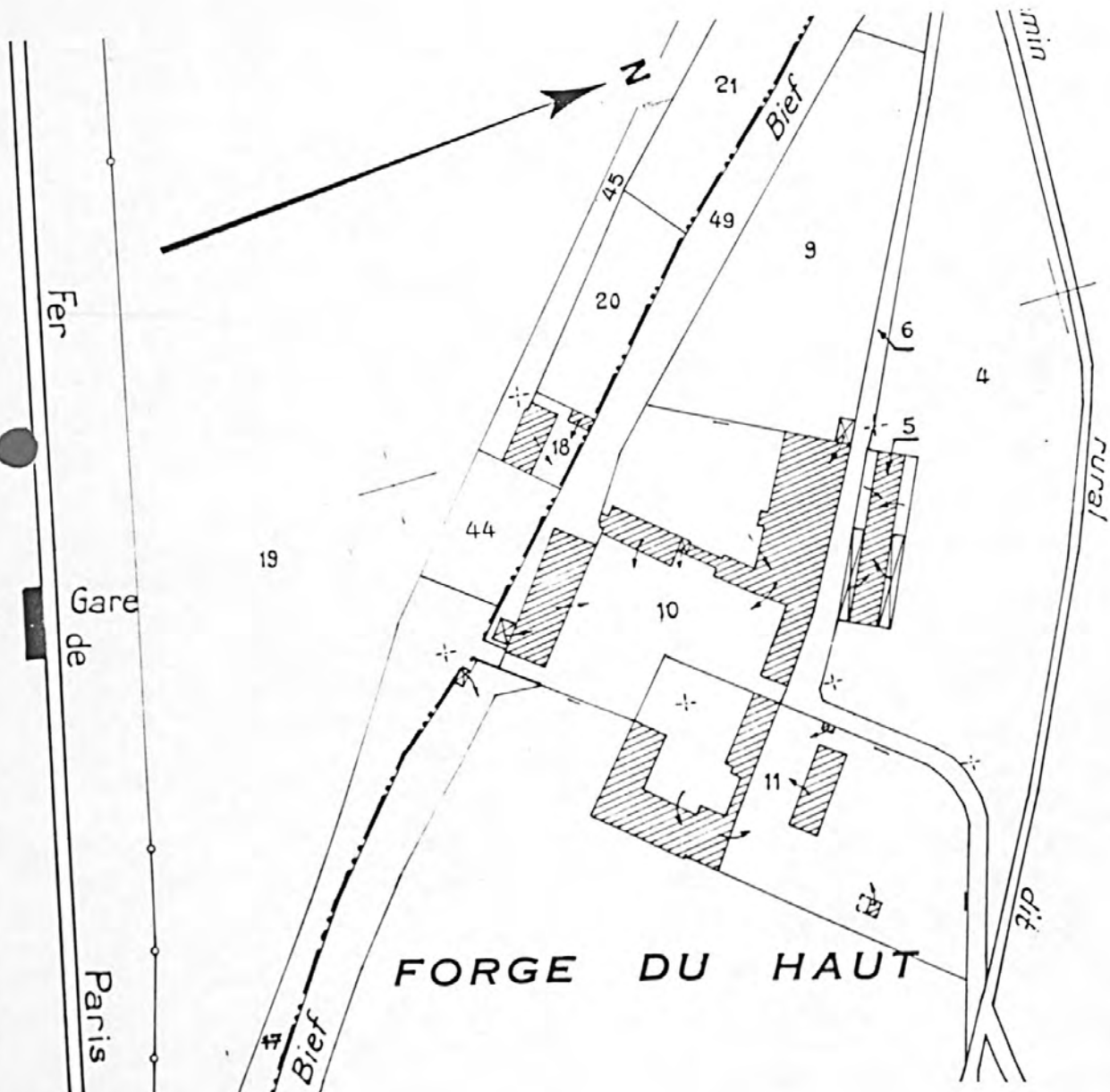
Pl. I : Carte de localisation de l'oeuvre
Carte topographique, I.G.N., 1980, 1/25 000e
Bar-sur-Aube, 3018 ouest



10 - LONGCHAMP-SUR-AUJON, la forge du haut

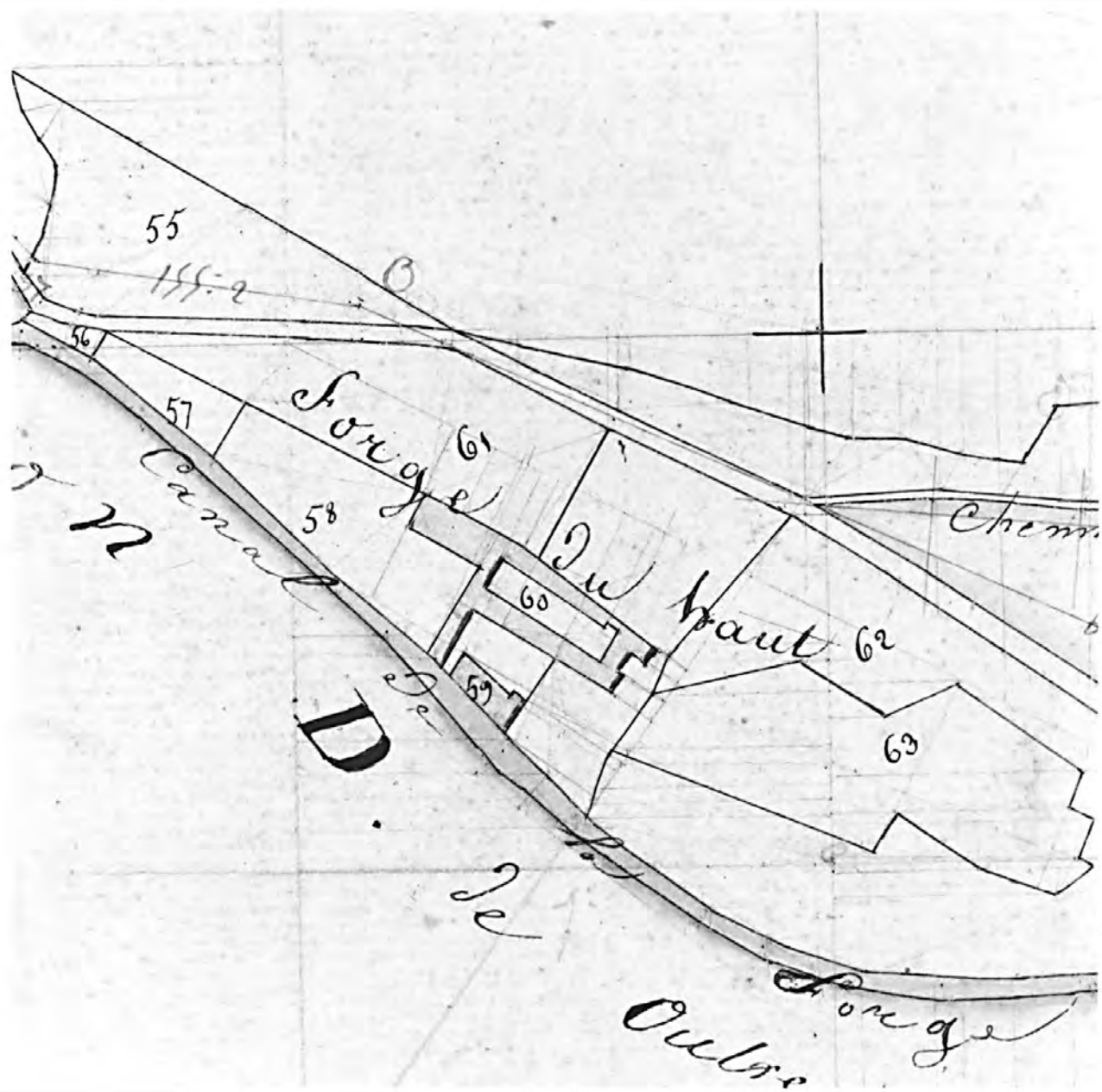
AFFINERIE - TREFILERIE

Pl. II : Plan de situation
Extrait du cadastre, 1988
Section ZA, 1/2000e



Doc. 1 : Extrait du cadastre, s.d. Section A, 1/2500e

Ph. Inv. J. PHILIPPOT
98.10.447 X



10 - LONGCHAMP-SUR-AUJON, la forge du haut

AFFINERIE - TREFILERIE

Fig. 1 : Logement patronal et parc vus depuis l'est

Ph. Inv. G. ALVES
98.10.526 Z



10 - LONGCHAMP-SUR-AUJON, la forge du haut

AFFINERIE - TREFILERIE

Fig. 2 : Atelier de fabrication vu depuis le nord-est

Ph. Inv. G. ALVES
98.10.522 Z



10 - LONGCHAMP-SUR-AUJON, la forge du haut

AFFINERIE - TREFILERIE

Fig. 3 : Pigeonnier et logements d'ouvriers vus depuis l'est

Ph. Inv. G. ALVES
98.10.523 Z



10 - LONGCHAMP-SUR-AUJON, la forge du haut

AFFINERIE - TREFILERIE

Fig. 4 : Dépendances vues depuis le sud

Ph. Inv. G. ALVES
98.10.525 Z



10 - LONGCHAMP-SUR-AUJON, la forge du haut

AFFINERIE - TREFILERIE

Fig. 5 : Dépendances vues depuis le sud

Ph. Inv. G. ALVES
98.10.524 Z

