

Localisation : 10
Aire d'étude : Aube
Commune : Les Loges-Margueron
Lieu-dit : Crogny
Titre courant : **verrerie, actuellement maison**
Dénomination : verrerie
Destinations : maison

Référence : IA10000286

Canton : Chaource

Cartographie : Lambert1 0731160 1044000

Cadastre : 1987 D 105 à 107

Statut juridique : propriété privée

Etat de conservation : établissement industriel désaffecté

Dossier de patrimoine industriel établi en 1998 par Alvès dos Santos G.

(c) Inventaire général, 1998

HISTORIQUE

Datation : 1er quart 19e siècle. .

Commentaire : Jean-Baptiste Duchâtel et Jacques-Albert de Calonne établissent une verrerie à bouteilles vers 1823 aux Loges-Margueron. Jacques Moreau en devient propriétaire en 1836, jusqu'à la cessation d'activité présumée en 1858. Actuellement, la verrerie sert de dépendance à une maison d'habitation.

Il y avait un four à huit versants pouvant produire 1600 à 2400 bouteilles par jour.

Maximum de l'effectif employé : 49 personnes.

DESCRIPTION

SITUATION : isolé

PARTIES CONSTITUANTES : atelier de fabrication; logement d'ouvriers; logement patronal

MATERIAUX

Gros oeuvre : calcaire; moellon; pan de bois; bois; essentage de bardeaux; enduit

Couverture : tuile plate

STRUCTURE

Vaisseaux et étages : 2 étages carrés

Couvrement : charpente en bois apparente

COUVERTURE : toit à longs pans; toit en pavillon

COMMENTAIRE DESCRIPTIF

Localisation	: 10 - Les Loges-Margueron	Réf. : IA10000286
Lieu-dit	: Crogny	
Titre courant	: verrerie, actuellement maison	
Dénomination	: verrerie	

Logement patronal à un étage carré, avec pavillon central à deux étages carrés, surmonté d'une cloche : les murs sont enduits et la toiture est en tuiles plates. Logements d'ouvriers en rez-de-chaussée avec lucarne, élevés en moellons ou pans de bois, couverts de tuiles plates. Atelier de fabrication composé d'une vaste halle en rez-de-chaussée, avec soubassements en moellons, pignons couverts d'un essentage de bardeaux et toiture à longs pans en tuiles plates descendant environ à un mètre du sol.

VERRERIE

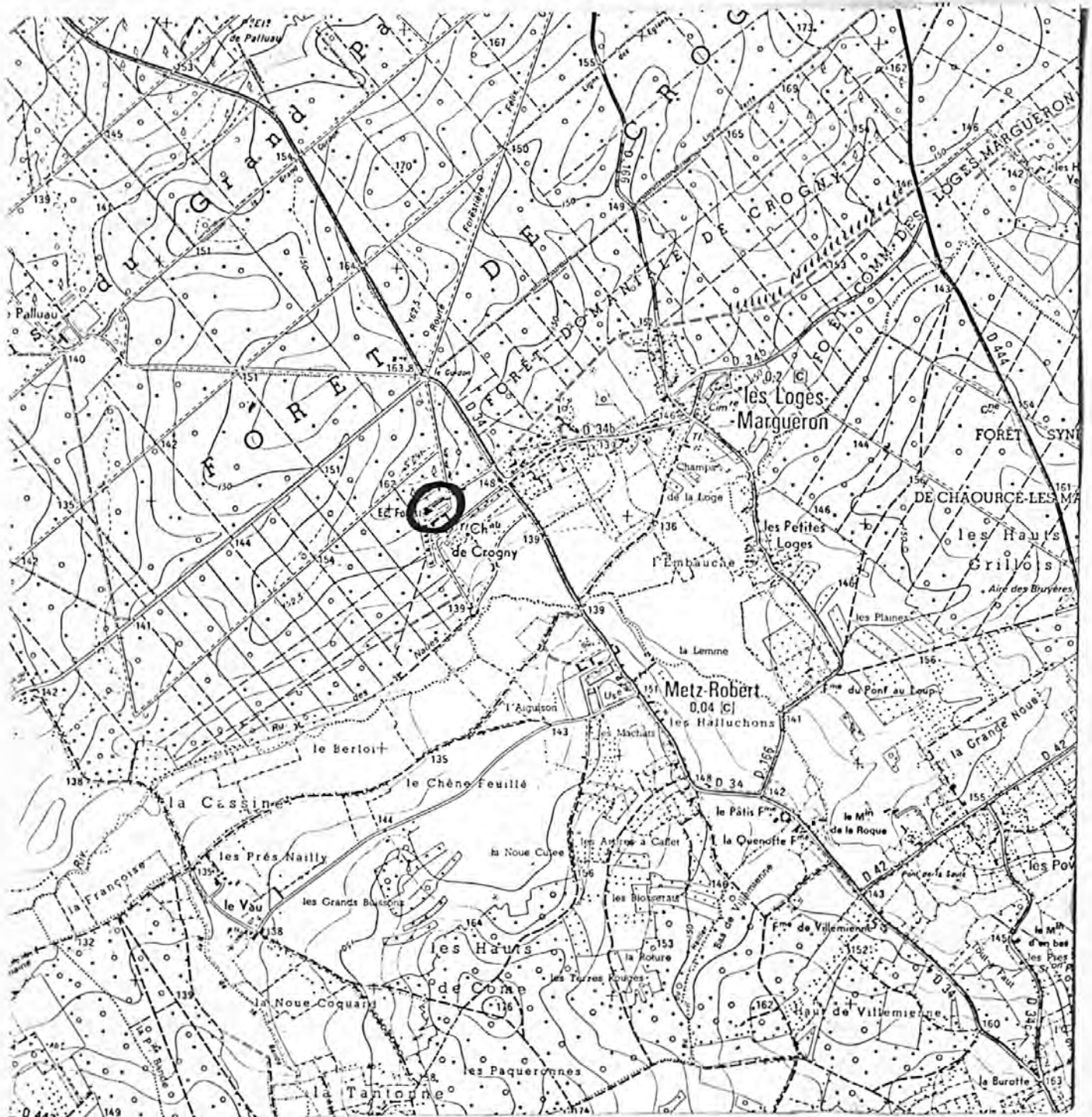
DOCUMENTATION

Bibliographie :

Les hommes du verre. Verriers et maîtres verriers d'hier et d'aujourd'hui, Troyes 1994.
84 pages. p. 39-40.

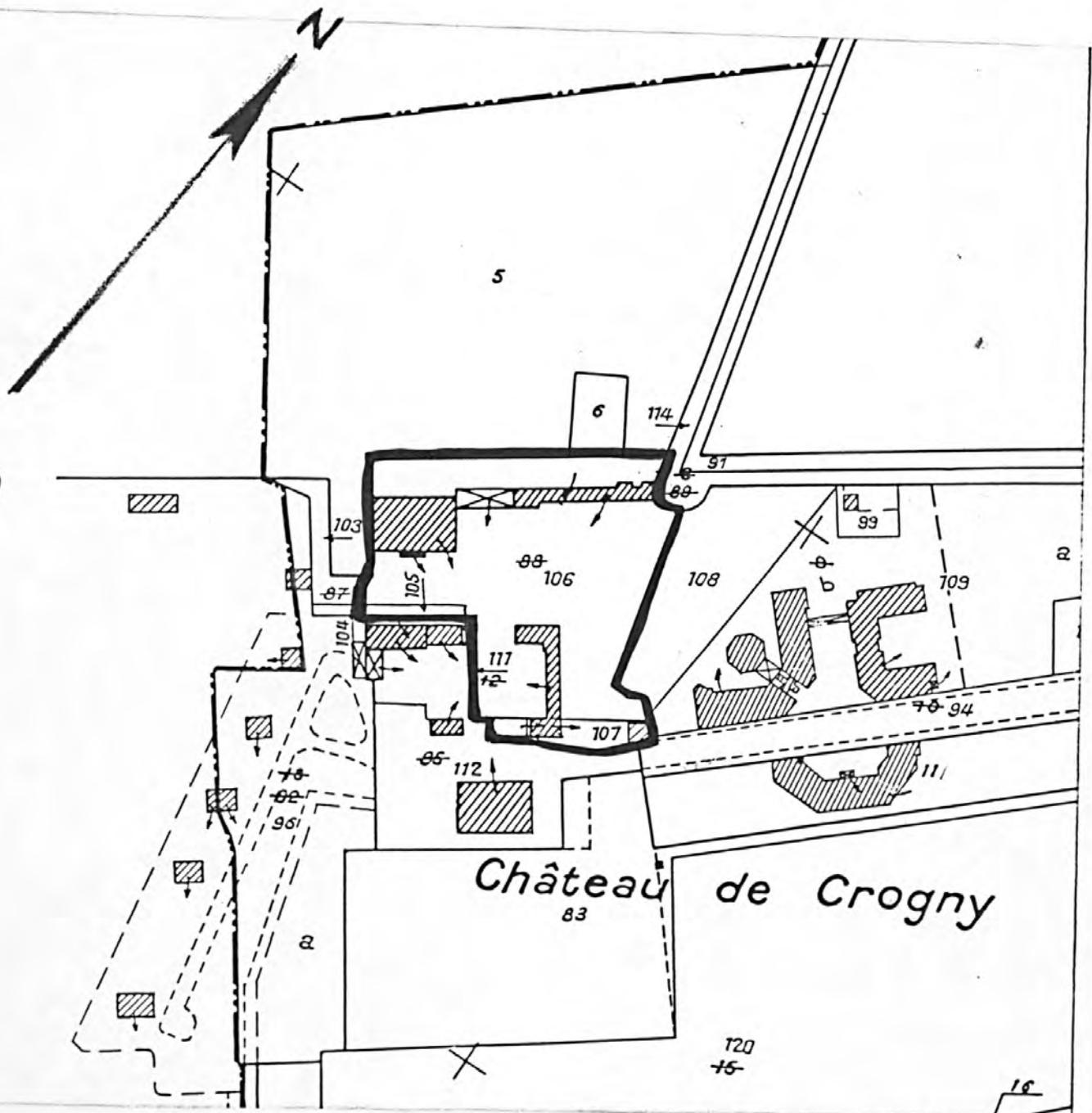
VERRERIE

Pl. I : Carte de localisation de l'oeuvre
Carte topographique, I.G.N., 1983, 1/25 000e
Bouilly, 2818 ouest



VERRERIE

Pl. II : Plan de situation
Extrait du cadastre, 1987
Section D, 1/2500



VERRERIE

Fig. 1 : Verrerie et logement vus depuis le nord-est

Ph. Inv. G. ALVES
98.10.512 Z



VERRERIE

Fig. 2 : Atelier de fabrication vu depuis le nord-est

Ph. Inv. G. ALVES
98.10.507 Z



VERRERIE

Fig. 3 : Atelier de fabrication vu depuis l'est

Ph. Inv. G. ALVES
98.10.509 Z



VERRERIE

Fig. 4 : Logements d'ouvriers vus depuis le sud

Ph. Inv. G. ALVES
98.10.508 Z



VERRERIE

Fig. 5 : Logement patronal vu depuis le nord-est

Ph. Inv. G. ALVES
98.10.511 Z



VERRERIE

Fig. 6 : Logement patronal. Pavillon central vu depuis le nord-est

Ph. Inv. G. ALVES
98.10.510 Z

