

Localisation : 10 Référence : IA10000280  
Aire d'étude : Aube  
Commune : Troyes  
Adresse : 11 boulevard Georges Pompidou  
Titre courant : **usine de bonneterie Béard et Rolley**  
Dénomination : usine de bonneterie  
Source d'énergie : énergie électrique, achetée  
Appellation et titre : dite usine de bonneterie Béard et Rolley

---

Canton : Troyes 5

Cartographie : Lambert1 0729320 1066660

Cadastre : 1983 CH 94

Statut juridique : propriété privée

Etat de conservation : établissement industriel désaffecté

Dossier de patrimoine industriel établi en 1986, 1998 par Alvès dos Santos G.

(c) Inventaire général, 1986

---

## HISTORIQUE

Datation : 2e quart 20e siècle. .

Commentaire : La société Béard et Rolley fait édifier une usine de bonneterie vers 1935, puis rachète la fonderie de la compagnie des forges d'Audincourt (étudiée) pendant la seconde guerre mondiale, ainsi qu'une partie de l'usine de Paul Brelet (étudiée) vers 1965. Cessation d'activité vers 1990; actuellement, les locaux n'ont pas d'affectation.

## DESCRIPTION

SITUATION : en ville

PARTIES CONSTITUANTES : atelier de fabrication; bureau

### MATERIAUX

Gros oeuvre : calcaire; moellon; béton; parpaing de béton; enduit partiel  
Couverture : béton en couverture; tuile mécanique

### STRUCTURE

Vaisseaux et étages : 1 étage carré

COUVERTURE : terrasse; shed

## COMMENTAIRE DESCRIPTIF

Localisation : 10 - Troyes Réf. : IA10000280  
Adresse : 11 boulevard Georges Pompidou  
Titre courant : usine de bonneterie Béard et Rolley  
Dénomination : usine de bonneterie

---

Bureaux donnant sur le boulevard Georges Pompidou, à un étage carré, avec moellons en soubassement, couverts d'un toit en terrasse en béton. A la suite, atelier de fabrication en rez-de-chaussée, élevé en parpaings de béton enduits partiellement, et couvert de sheds en tuiles mécaniques.

10 - TROYES, 11 boulevard Georges Pompidou

USINE DE BONNETERIE

---

DOCUMENTATION

Archives :

A.D. Aube 3 P 3958. Matrices cadastrales. Troyes-préfecture, propriétés bâties (1911-1967)

Bibliographie :

Almanach commercial, industriel et administratif de Troyes et du département de l'Aube. Indicateur général des 30 000 adresses, 1933, 1950.

Livre d'or de la bonneterie auboise, 1963, 1967, 1973, 1978.

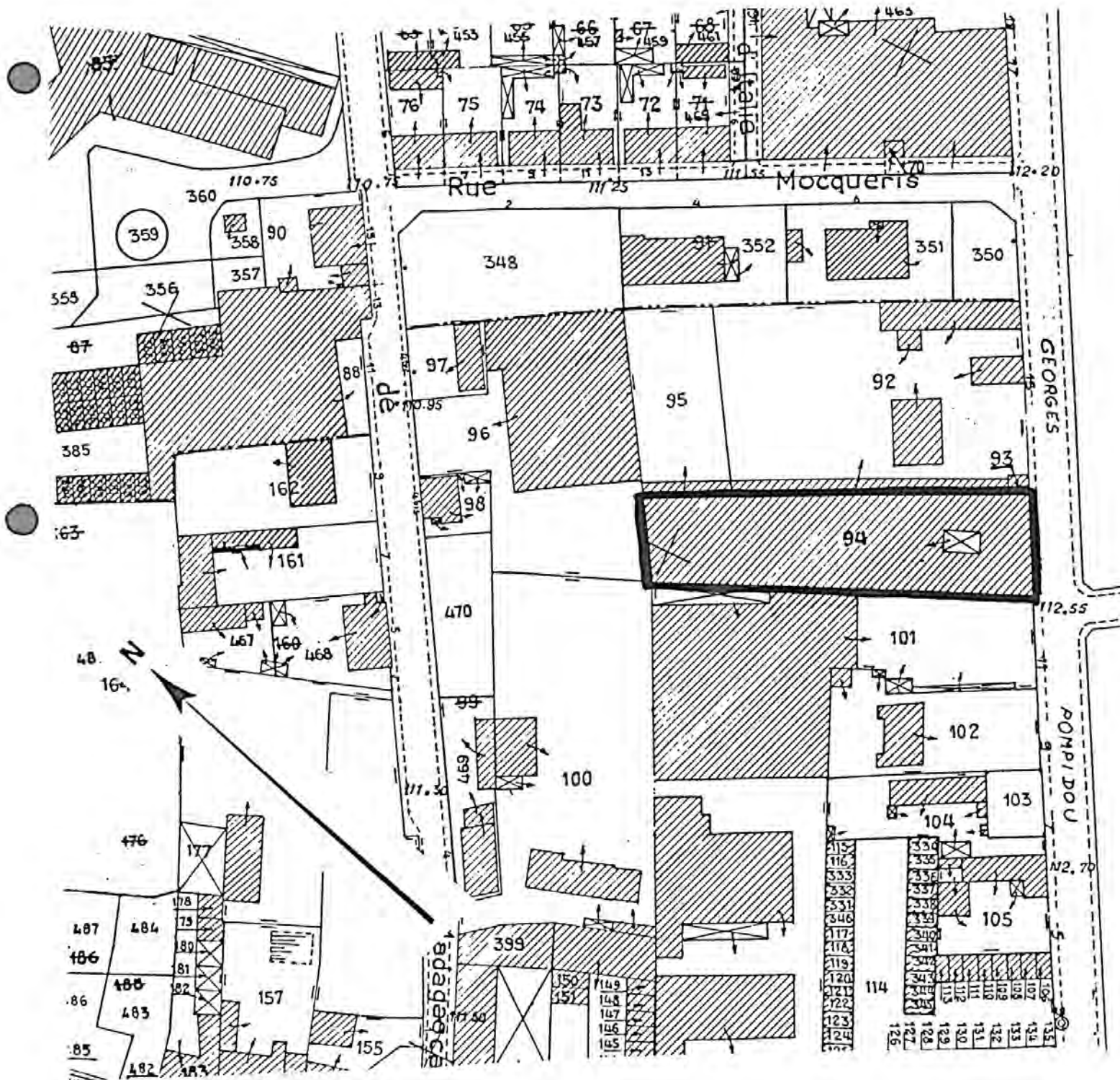
USINE DE BONNETERIE

Pl. I : Carte de localisation de l'oeuvre  
Carte topographique, I.G.N., 1977, 1/25 000e  
Troyes, 2817 ouest



USINE DE BONNETERIE

Pl. II : Plan de situation  
Extrait du cadastre, 1983  
Section CH, 1/1 000e

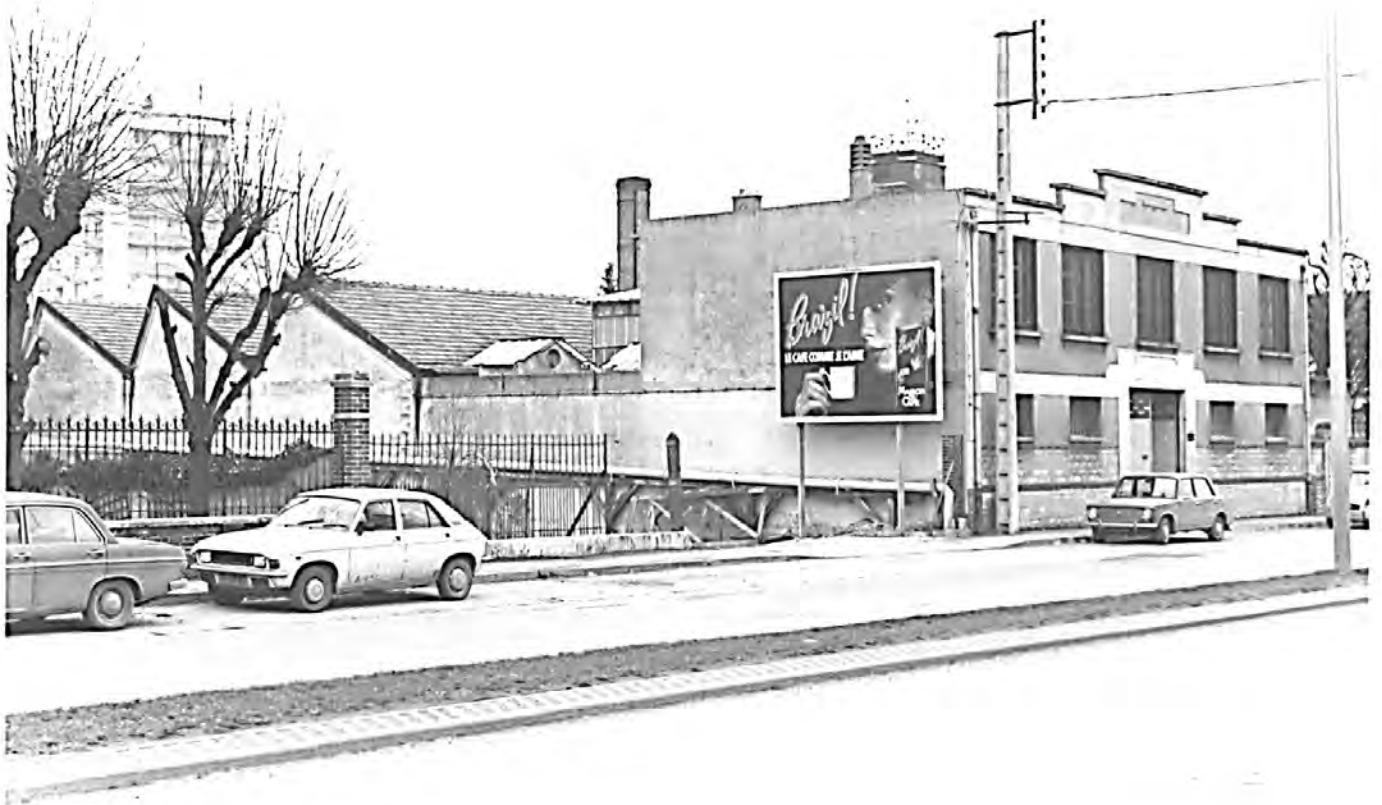


10 - TROYES, 11 boulevard Georges Pompidou

USINE DE BONNETERIE

Fig. 1 : Vue d'ensemble depuis le sud

Ph. Inv. C. BINEL  
86.10.1227 Z



10 - TROYES, 11 boulevard Georges Pompidou

USINE DE BONNETERIE

---

Fig. 2 : Vue d'ensemble depuis l'est

Ph. Inv. C. BINEL  
86.10.1228 Z

