

Localisation : 10 Référence : IA10000276
Aire d'étude : Aube
Commune : Troyes
Adresse : 143 rue Pierre Brossolette
Titre courant : **usine de bonneterie Pillot et Brelet, puis Brelet et cie, actuellement édifice fiscal**
Dénomination : usine de bonneterie
Source d'énergie : énergie thermique, produite sur place, énergie électrique, achetée
Destinations : édifice fiscal
Appellation et titre : dite usine de bonneterie Pillot et Brelet, puis Brelet et cie

Canton : Troyes 5

Cartographie : Lambert1 0729250 1066660

Cadastre : 1983 CH 101, 139, 140

Statut juridique : propriété publique

Etat de conservation : établissement industriel désaffecté

Dossier de patrimoine industriel établi en 1986, 1998 par Alvès dos Santos G.

(c) Inventaire général, 1986

HISTORIQUE

Datation : 1er quart 20e siècle. .

Commentaire : La société Pillot et Brelet fait construire une usine de bonneterie vers 1912, qui est ensuite exploitée par Paul Brelet et cie jusqu'à sa fermeture vers 1958. La partie de l'usine donnant sur la rue Brossolette est alors occupée par les services du cadastre, tandis que l'atelier donnant sur l'actuel boulevard Georges Pompidou continue son activité sous la direction de Paul Brelet jusque vers 1965, puis de la S.A. Rolley et cie qui possède l'usine voisine (étudiée) jusque vers 1990.

DESCRIPTION

SITUATION : en ville

PARTIES CONSTITUANTES : atelier de fabrication; bureau; salle des machines

MATERIAUX

Gros oeuvre : brique; calcaire; moellon

Couverture : tuile mécanique

STRUCTURE

Vaisseaux et étages : 2 étages carrés

ELEVATIONS : élévation à travées

Localisation	: 10 - Troyes	Réf. : IA10000276
Adresse	: 143 rue Pierre Brossolette	
Titre courant	: usine de bonneterie Pilot et Brelet, puis Brelet et cie, actuellement édifice fiscal	
Dénomination	: usine de bonneterie	

COUVERTURE : toit à longs pans; shed; croupe

COMMENTAIRE DESCRIPTIF

Bureaux à deux étages carrés en moellons, dont les travées sont soulignées par de la brique et la façade percée de vastes baies, dont celles du deuxième niveau en plein cintre; le toit en tuiles mécaniques est à longs pans avec croupes. Atelier de fabrication et salle des machines en rez-de-chaussée construits de la même façon, avec toits à longs pans parallèles dont les pignons percés d'un oculus ont un décor en béton. L'atelier de fabrication au nord-est de l'ensemble est en rez-de-chaussée, couvert de sheds, et semble un peu plus récent que les autres bâtiments.

10 - TROYES, 143 rue Pierre Brossolette

USINE DE BONNETERIE

DOCUMENTATION

Archives :

A.D. Aube 3 P 3955. Matrices cadastrales. Troyes-préfecture, propriétés bâties (1911-1967)

Documents figurés :

Vue générale depuis le sud-ouest. Photo aérienne, vers 1925 (Coll. part.) (Doc. 1)

Bibliographie :

Almanach commercial, industriel et administratif de Troyes et du département de l'Aube. Indicateur général des 30 000 adresses, 1910, 1914.

Livre d'or de la bonneterie auboise, 1963, 1967, 1973.

USINE DE BONNETERIE

Pl. I : Carte de localisation de l'oeuvre
Carte topographique, I.G.N., 1977, 1/25 000e
Troyes, 2817 ouest

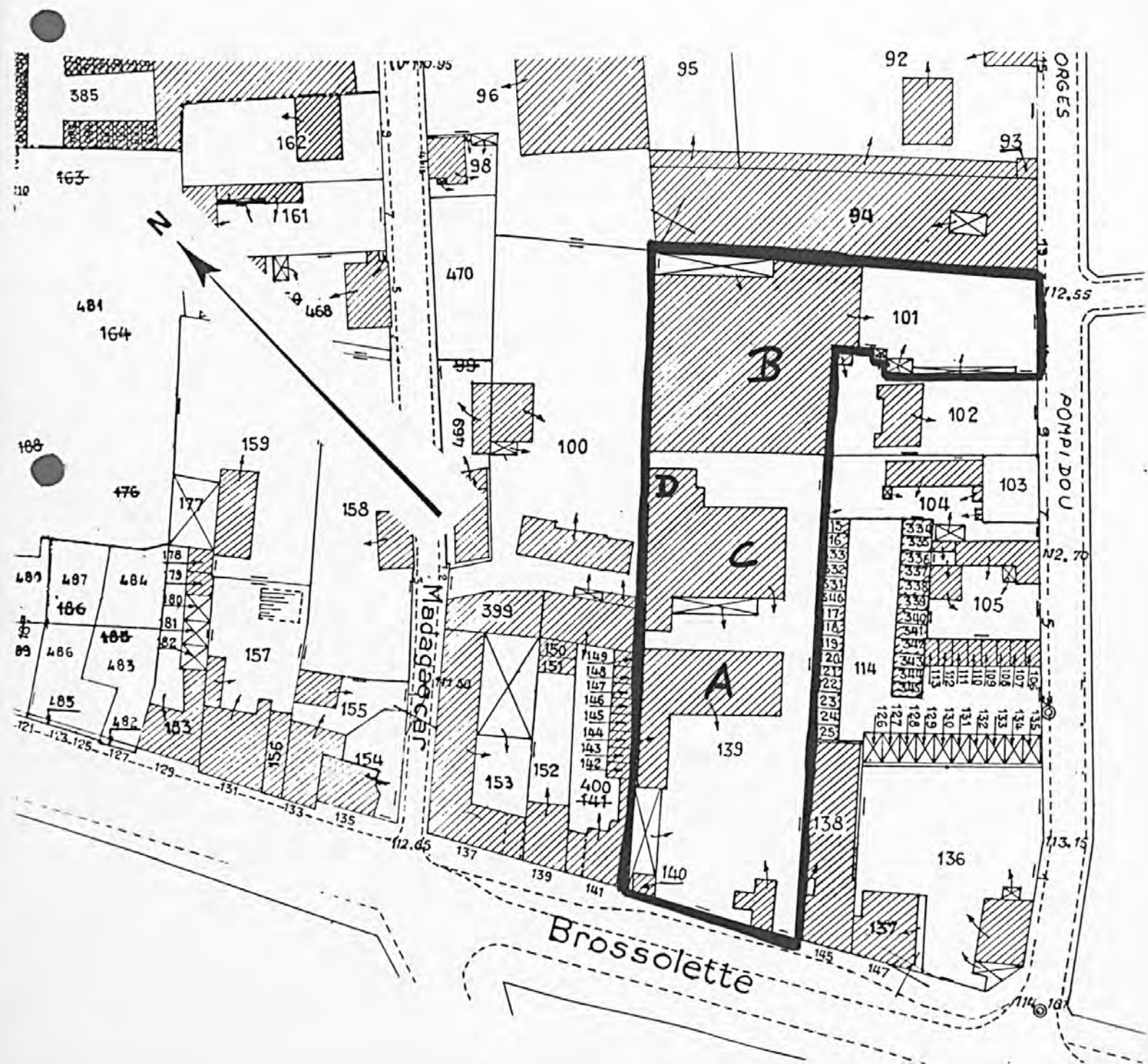


10 - TROYES, 143 rue Pierre Brossolette

USINE DE BONNETERIE

Pl. II : Plan de situation
Extrait du cadastre, 1983
Section CH, 1/1 000e

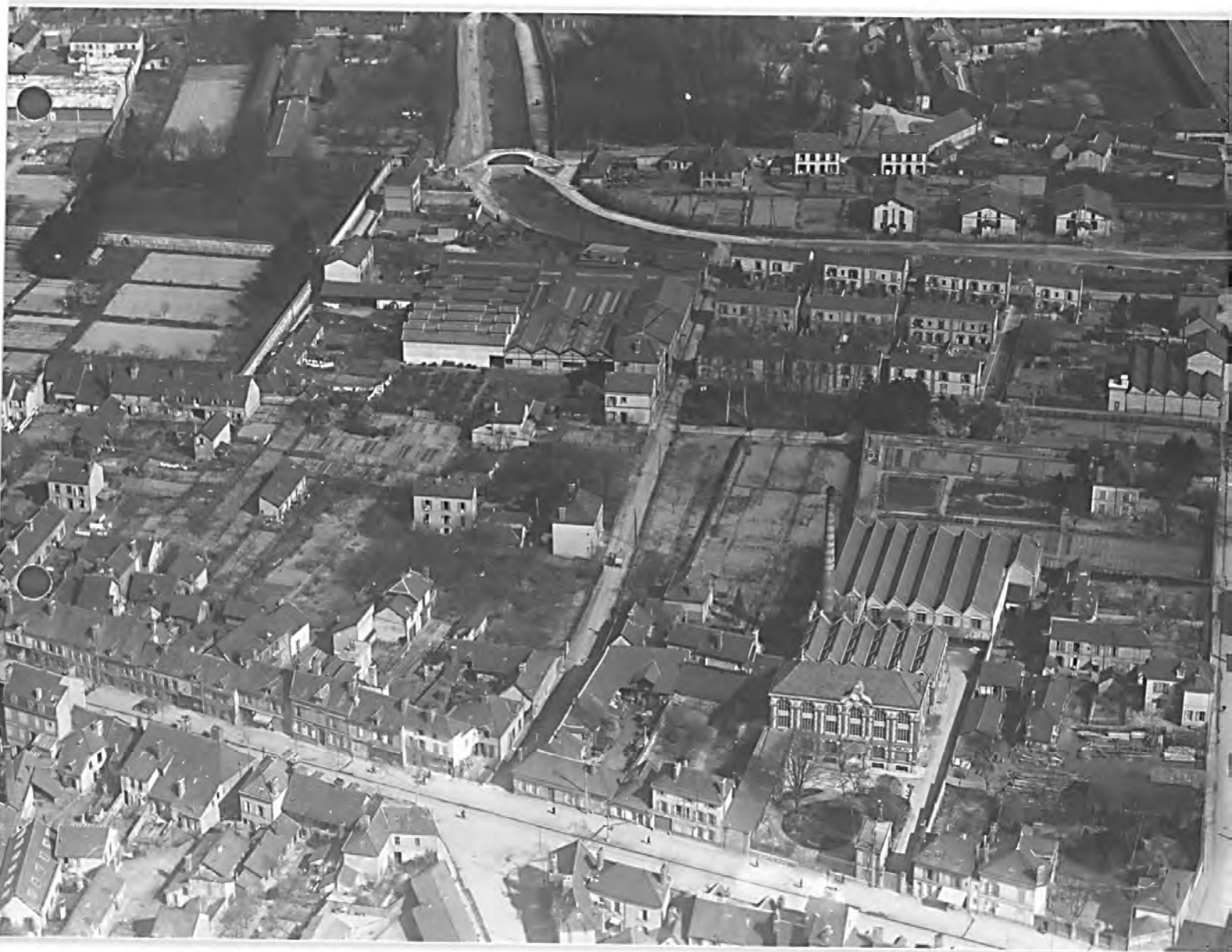
A : bureau - B, C : ateliers de fabrication - D : salle des machines



10 - TROYES, 143 rue Pierre Brossolette

USINE DE BONNETERIE

Doc. 1 : Vue générale depuis le sud-ouest. Photo, vers 1925 (Coll. part.)



10 - TROYES, 143 rue Pierre Brossolette

USINE DE BONNETERIE

Fig. 1 : Bureau vu depuis le sud-ouest

Ph. Inv. C. BINEL
86.10.1257 Z



10 - TROYES, 143 rue Pierre Brossolette

USINE DE BONNETERIE

Fig. 2 : Bureau et atelier vus depuis le sud-ouest

Ph. Inv. C. BINEL
86.10.1258 Z



10 - TROYES, 143 rue Pierre Brossolette

USINE DE BONNETERIE

Fig. 3 : Atelier de fabrication. Détail de la façade

Ph. Inv. C. BINEL
86.10.1259 Z



10 - TROYES, 143 rue Pierre Brossolette

USINE DE BONNETERIE

Fig. 4 : Salle des machines vue depuis le sud-est

Ph. Inv. C. BINEL
86.10.1260 Z



10 - TROYES, 143 rue Pierre Brossolette

USINE DE BONNETERIE

Fig. 5 : Atelier de fabrication (B) vu depuis le sud-est

Ph. Inv. G. ALVES
98.10.67 Z

