

Localisation : 10 Référence : IA10000273  
Aire d'étude : Aube  
Commune : Troyes  
Adresse : 31 rue Charles Dutreix  
Titre courant : **usine de blanchiment Adrien Haillot, puis S.A. des est Gambey, actuellement atelier**  
Dénomination : usine de blanchiment, usine de teinturerie  
Source d'énergie : énergie thermique, produite sur place  
Destinations : atelier, maison  
Appellation et titre : dite usine de blanchiment Adrien Haillot, puis S.A. des Ets Gambey

---

Canton : Troyes 5

Cartographie : Lambert1 0729760 1066650

Cadastre : 1983 CL 44 à 57

Statut juridique : propriété privée

Dossier de patrimoine industriel établi en 1986, 1998 par Alvès dos Santos G.

(c) Inventaire général, 1986

---

## HISTORIQUE

Datation : 2e moitié 19e siècle. .

Commentaire : Adrien Haillot fait construire une usine de blanchiment pour produits de bonneterie vers 1863. Gambey hérite de l'établissement vers 1871, et y ajoute une usine de teinturerie vers 1885. L'ensemble reste au sein de la famille Gambey qui crée la S.A. des Ets Gambey vers 1930. La cessation d'activité semble intervenir au moment de la seconde guerre mondiale, puis diverses entreprises artisanales ont occupé le site jusqu'à nos jours, ainsi qu'une maison.

## DESCRIPTION

SITUATION : en ville

PARTIES CONSTITUANTES : atelier de fabrication; magasin industriel; salle des machines; remise; bureau; logement patronal

### MATERIAUX

Gros oeuvre : calcaire; moellon; brique; brique creuse; pan de fer; pan de bois; enduit  
Couverture : tuile plate; tuile mécanique; ardoise

### STRUCTURE

Vaisseaux et étages : 1 étage carré

COUVERTURE : toit à longs pans; toit brisé en pavillon; shed; lanterneau

Localisation	: 10 - Troyes	Réf. : IA10000273
Adresse	: 31 rue Charles Dutreix	
Titre courant	: usine de blanchiment Adrien Haillot, puis S.A. des est Gambey, actuellement atelier	
Dénomination	: usine de blanchiment, usine de teinturerie	

---

#### **COMMENTAIRE DESCRIPTIF**

Logement patronal à un étage carré élevé en moellons avec pierres de taille en chaînes d'angle, couvert d'un toit en pavillon brisé en ardoises. Ateliers de fabrication en rez-de-chaussée élevés en moellons à l'ouest, derrière le logement patronal. Les halles en rez-de-chaussée en briques et pans de fer au nord de l'usine semblent plus récentes. Salle des machines en briques et pans de fer au centre de l'usine, couverte d'un toit à longs pans et d'un lanterneau. Magasin industriel à un étage carré, couvert d'un toit à longs pans en tuiles plates, fait hache avec une remise en briques et pans de bois, couverte d'un toit à longs pans et d'un shed.

10 - TROYES, 31 rue Charles Dutreix

USINE DE BLANCHIMENT - USINE DE TEINTURERIE

---

DOCUMENTATION

Archives :

A.D. Aube 3 P 3918. Matrices cadastrales. Troyes-préfecture, propriétés bâties et non-bâties (1854-1880)

A.D. Aube 3 P 3923. Idem

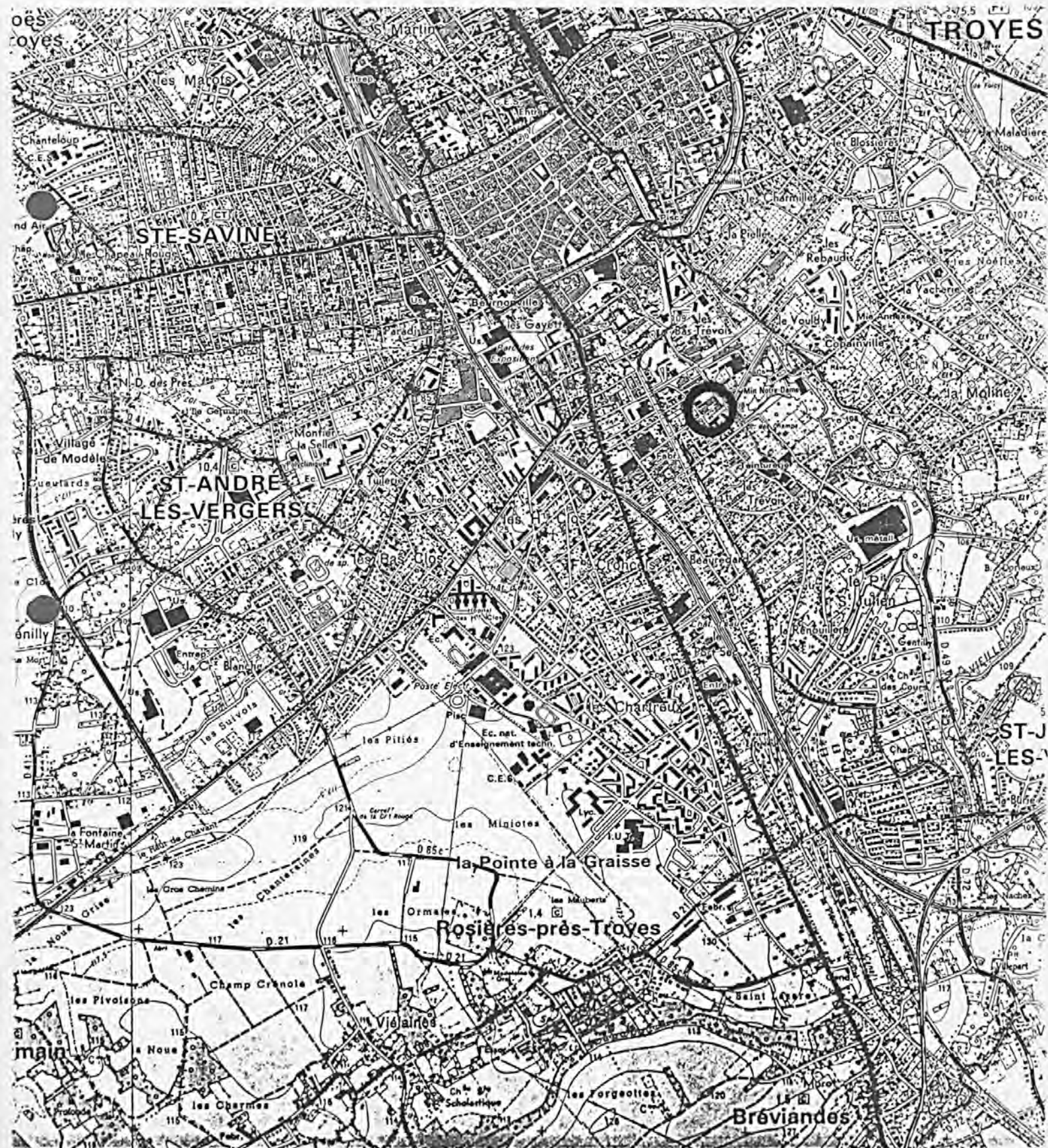
A.D. Aube 3 P 3946. Idem, propriétés bâties (1911-1967)

A.D. Aube 3 P 3948. Idem

A.D. Aube 3 P 3950. Idem

USINE DE BLANCHIMENT - USINE DE TEINTURERIE

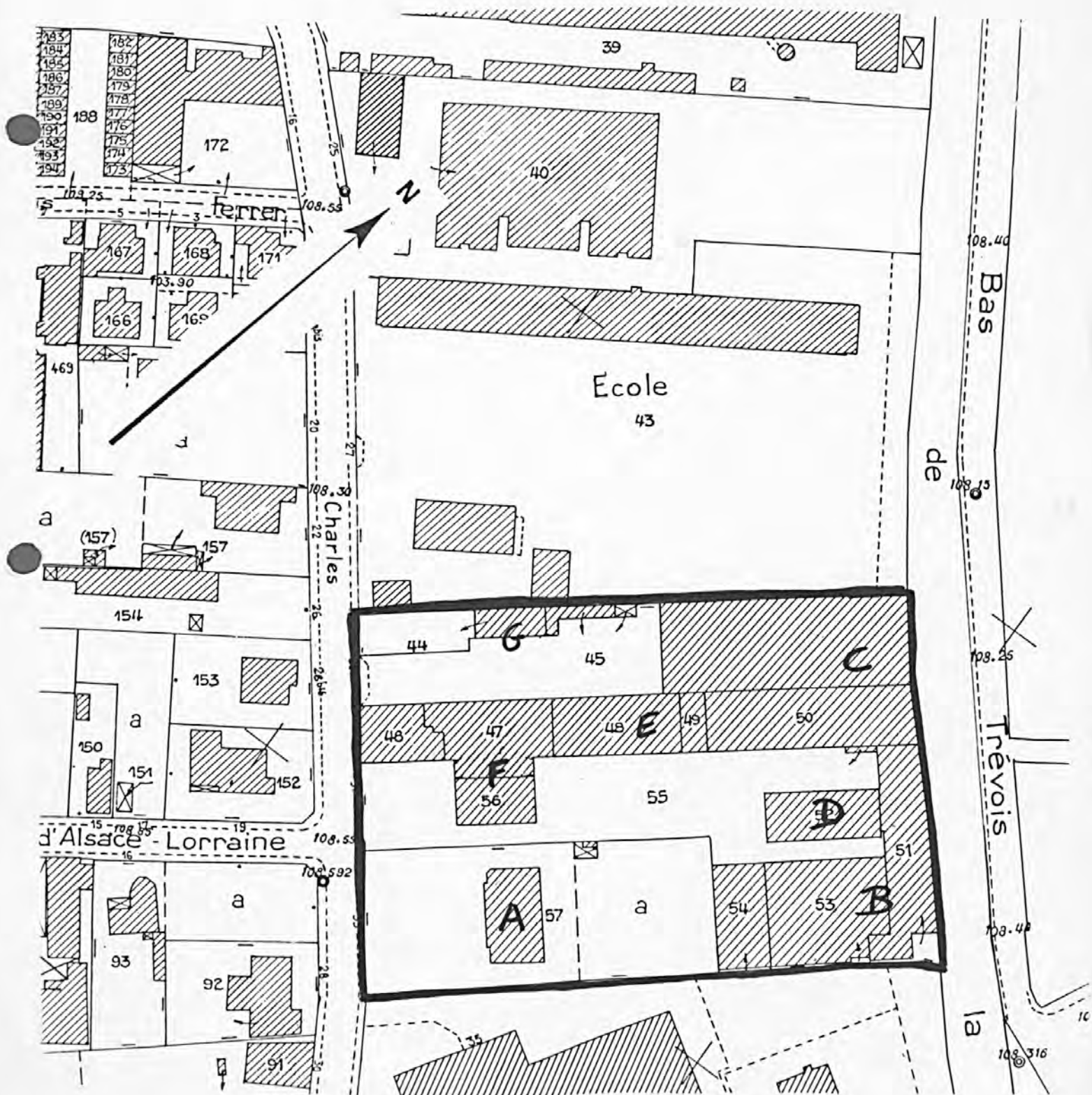
Pl. I : Carte de localisation de l'oeuvre  
Carte topographique, I.G.N., 1977, 1/25 000e  
Troyes, 2817 ouest



USINE DE BLANCHIMENT - USINE DE TEINTURERIE

Pl. II : Plan de situation  
Extrait du cadastre, 1983  
Section CL, 1/1 000e

A : logement patronal - B, C : atelier de fabrication - D : salle des machines - E : magasin industriel - F : remise - G : bureau



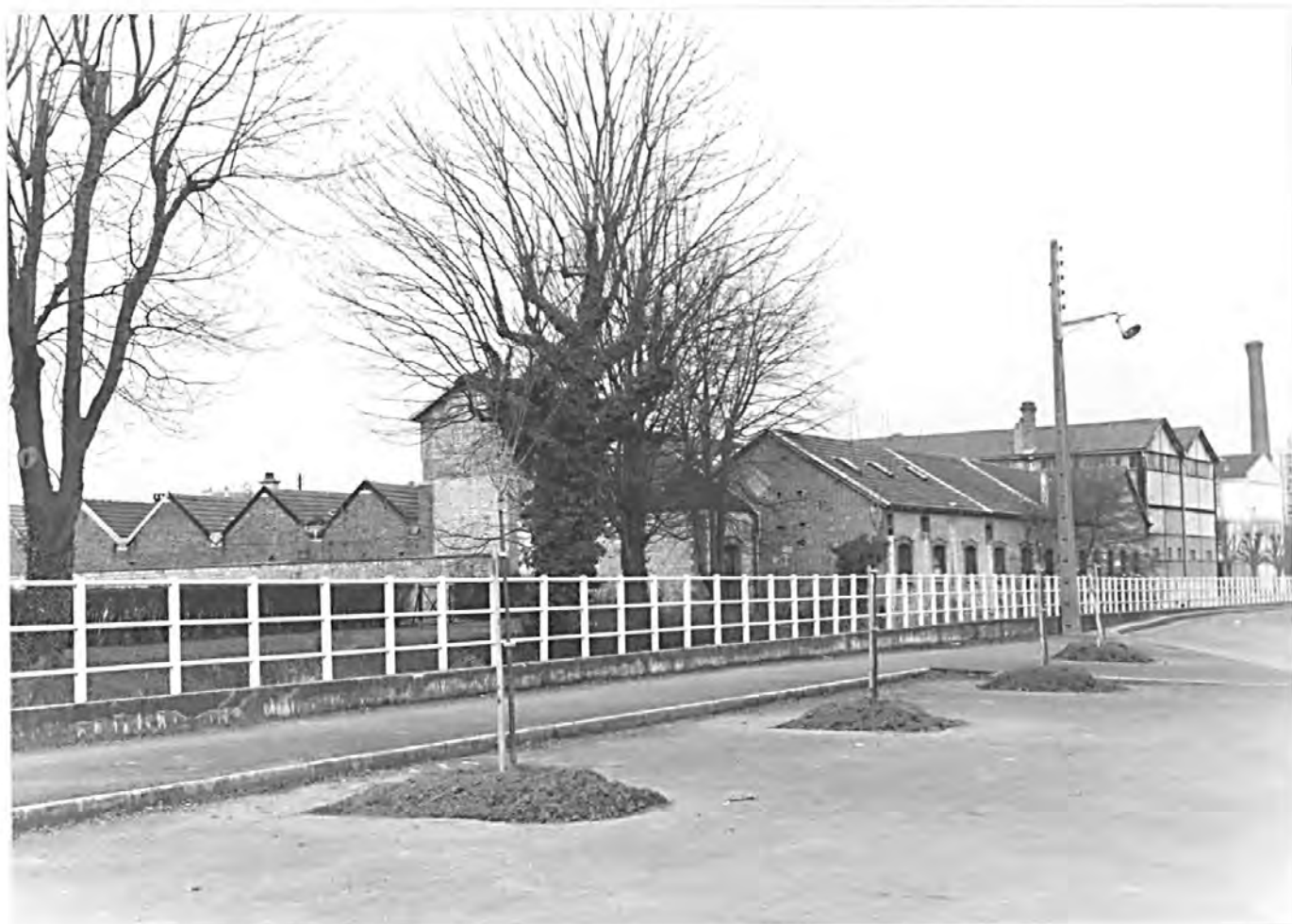
10 - TROYES, 31 rue Charles Dutreix

USINE DE BLANCHIMENT - USINE DE TEINTURERIE

---

Fig. 1 : Vue d'ensemble depuis l'est

Ph. Inv. C. BINEL  
86.10.1288 Z



10 - TROYES, 3 rue Charles Dutreix

USINE DE BLANCHIMENT - USINE DE TEINTURERIE

Fig. 2 : Bureau et magasin industriel vus depuis l'ouest

Ph. Inv. G. ALVES  
98.10.369 Z



10 - TROYES, 3 rue Charles Dutreix

USINE DE BLANCHIMENT - USINE DE TEINTURERIE

Fig. 3 : Salle des machines et atelier vus depuis le sud-ouest

Ph. Inv. C. BINEL  
8698.10.1290 Z





10 - TROYES, 3 rue Charles Dutreix

USINE DE BLANCHIMENT - USINE DE TEINTURERIE

Fig. 4 : Remise vue depuis le nord-est

Ph. Inv. C. BINEL  
98.10.1289 Z



10 - TROYES, 31 rue Charles Dutreix

USINE DE BLANCHIMENT - USINE DE TEINTURERIE

---

Fig. 5 : Remise vue depuis le sud-est

Ph. Inv. G. ALVES  
98.10.69 Z



10 - TROYES, 31 rue Charles Dutreix

USINE DE BLANCHIMENT - USINE DE TEINTURERIE

---

Fig. 6 : Logement patronal vu depuis le nord

Ph. Inv. G. ALVES  
98.10.68 Z

