

Localisation : 10 Référence : IA10000268
Aire d'étude : Aube
Commune : Troyes
Adresse : 323 faubourg Croncels
Titre courant : **usine de bonneterie Doué et Lamotte, actuellement Devanlay S.A.**
Dénomination : usine de bonneterie
Source d'énergie : énergie thermique, produite sur place, énergie électrique, achetée
Appellation et titre : dite usine de bonneterie Doué et Lamotte, actuellement Devanlay S.A.

Canton : Troyes 5

Cartographie : Lambert1 0729570 XO;0729690 XE;0065720 YN;0065550 YS

Cadastre : 1983 CN 44 à 48, 401, 402, 484

Statut juridique : propriété privée

Dossier de patrimoine industriel établi en 1986, 1998 par Alvès dos Santos G.

(c) Inventaire général, 1986

HISTORIQUE

Datation : 1er quart 20e siècle. .

Commentaire : La société Doué et Lamotte, implantée à Troyes dès le 19e siècle, fait complètement reconstruire après la première guerre mondiale son usine de bonneterie détruite par un incendie. Elle exploite cet établissement jusque vers 1965 et y produit des bas de marque DL. Actuellement la S.A. Devanlay y fait toujours fonctionner une usine de bonneterie.

DESCRIPTION

SITUATION : en ville

PARTIES CONSTITUANTES : atelier de fabrication; magasin industriel; atelier de réparation; conciergerie

MATERIAUX

Gros oeuvre : calcaire; moellon; enduit partiel
Couverture : tuile mécanique; béton en couverture

STRUCTURE

Vaisseaux et étages : étage de soubassement; 1 étage carré

COUVERTURE : toit à longs pans; shed; terrasse

COMMENTAIRE DESCRIPTIF

Magasin industriel à un étage carré sur soubassement, couvert d'un toit en terrasse en béton, situé à l'entrée de l'usine. Atelier de fabrication en rez-de-chaussée sur soubassement, comprend le bobinage en sous-sol

| | | |
|---------------|---|-------------------|
| Localisation | : 10 - Troyes | Réf. : IA10000268 |
| Adresse | : 323 faubourg Croncels | |
| Titre courant | : usine de bonneterie Doué et Lamotte, actuellement Devanlay S.A. | |
| Dénomination | : usine de bonneterie | |

et les métiers au dessus; il est élevé en moellons, couvert de sheds en tuiles mécaniques et fait face à un autre atelier de fabrication en rez-de-chaussée. Atelier de réparation à l'ouest en rez-de-chaussée couvert de longs pans en tuiles mécaniques.

10 - TROYES, 323 faubourg Croncels

USINE DE BONNETERIE

DOCUMENTATION

Archives :

A.D. Aube 8 fi. Iconographie

Documents figurés :

Usine lors de l'incendie du 3 novembre 1914 (A.D. Aube : 8 fi 1191) (Doc. 1)

Bibliographie :

Almanach commercial, industriel et administratif de Troyes et du département de l'Aube. Indicateur général des 30 000 adresses, 1910.

Humbert (Jean-Louis), Les établissements de bonneterie à Troyes (1870-1914), C.N.D.P. de Champagne-Ardenne, 1995. 81 pages. p. 55.

Livre d'or de la bonneterie auboise, 1963.

Une visite aux spécialistes du bas. Les ets Doué et Lamotte, s.l., s.d. (vers 1925), ill.

USINE DE BONNETERIE

Pl. I : Carte de localisation de l'oeuvre
Carte topographique, I.G.N., 1977, 1/25 000e
Troyes, 2817 ouest

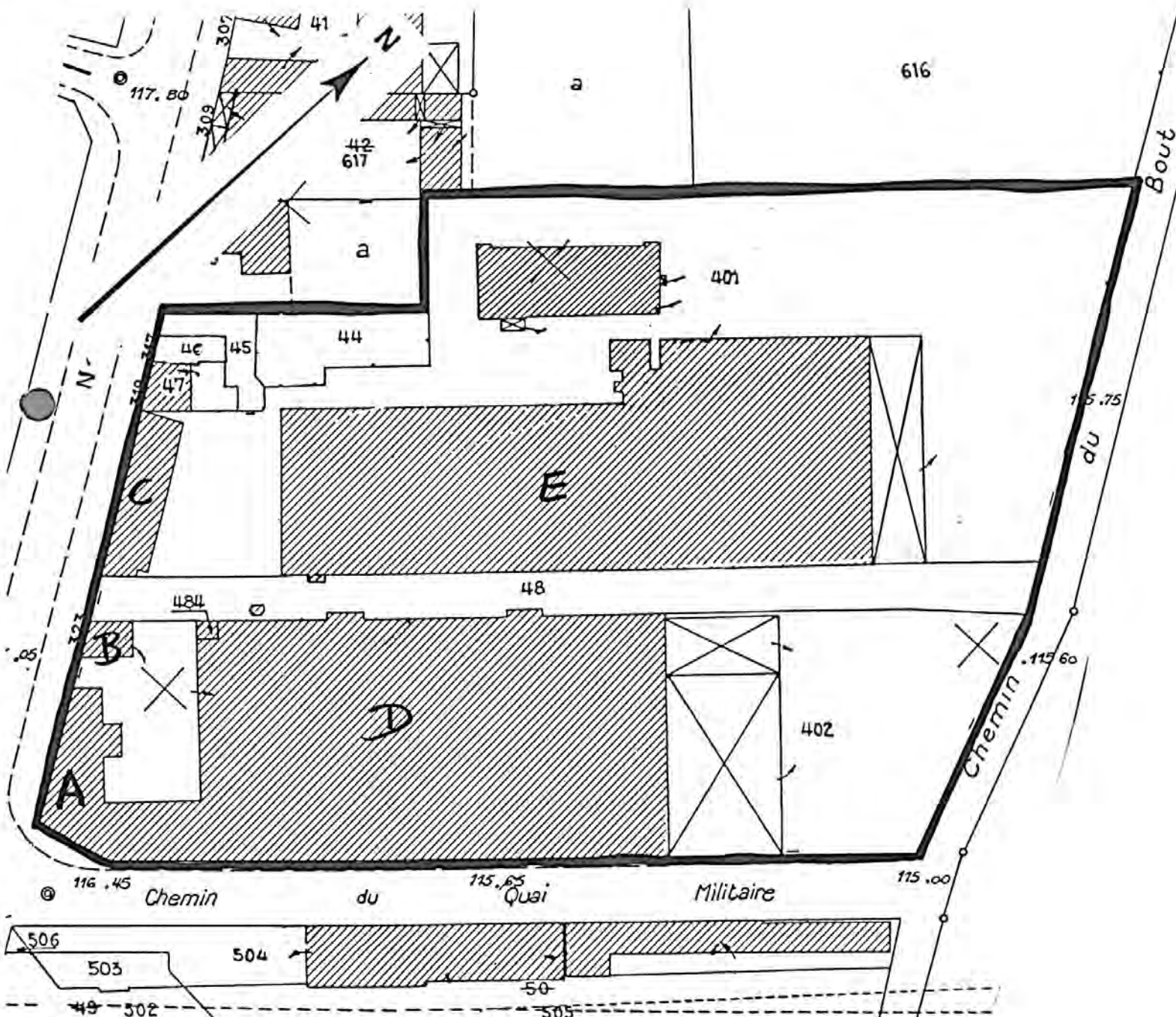


10 - TROYES, 323 faubourg Croncels

USINE DE BONNETERIE

Pl. II : Plan de situation
Extrait du cadastre, 1983
Section CN, 1/1 000e

A : magasin industriel - B : conciergerie - C : atelier de réparation - D, E : ateliers de fabrication

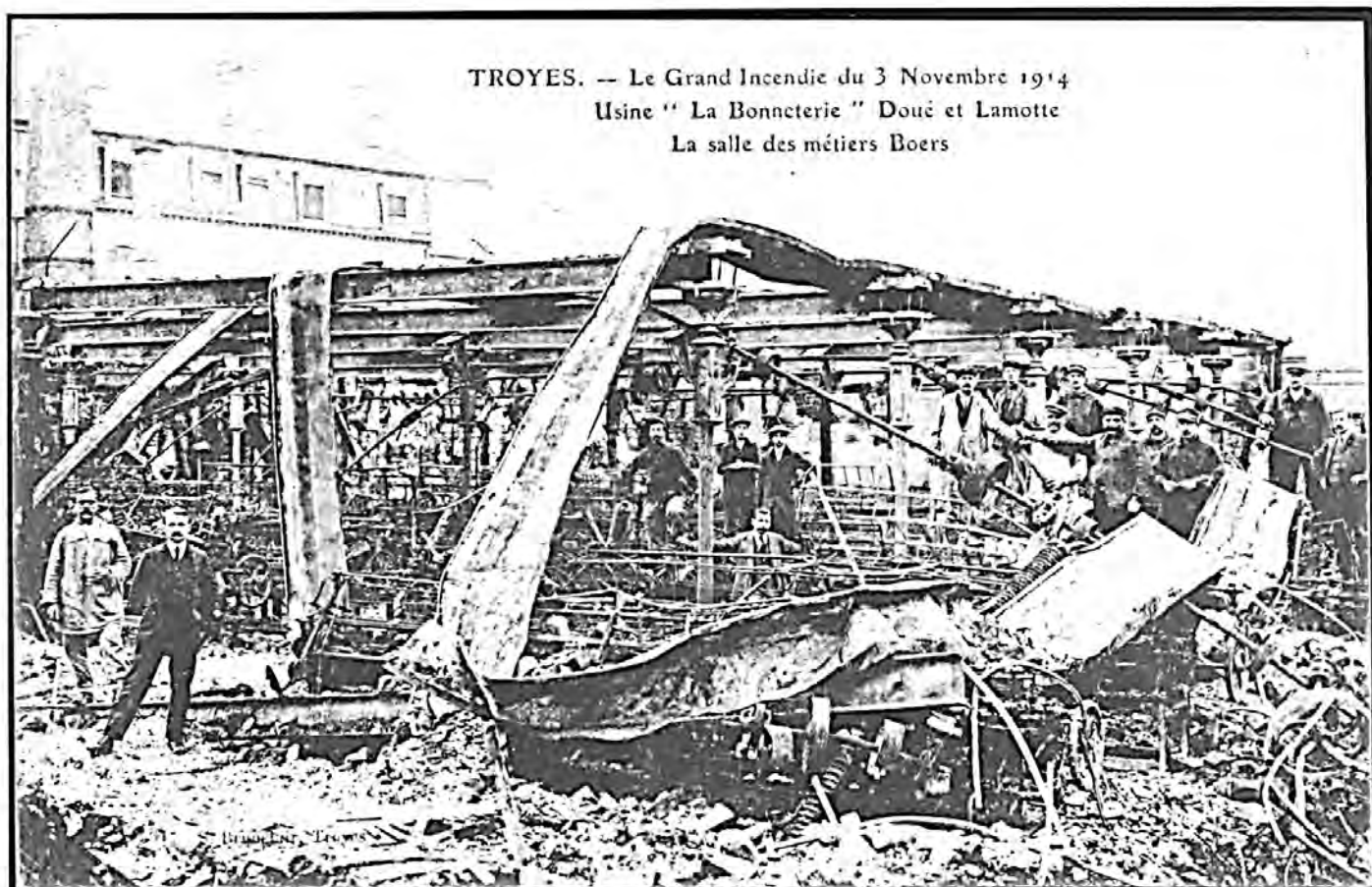


10 - TROYES, 323 faubourg Croncels

USINE DE BONNETERIE

Doc. 1 : Usine lors de l'incendie du 3 novembre 1914
(A.D. Aube : 8 fi 1191)

Ph. Inv. C. BINEL
98.10.476 X β

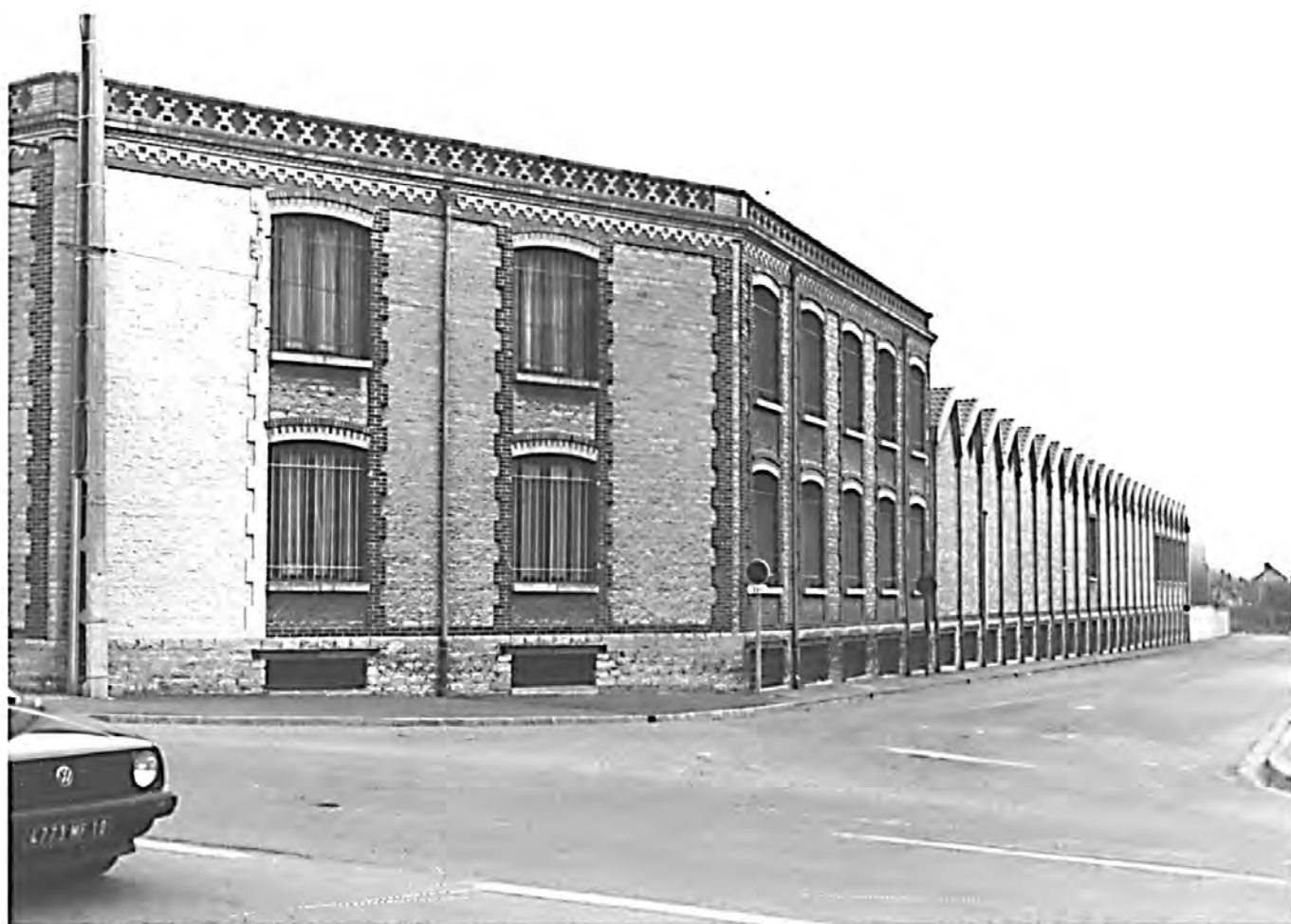


10 - TROYES, 323 faubourg Croncels

USINE DE BONNETERIE

Fig. 1 : Magasin industriel et ateliers vus depuis le sud

Ph. Inv. C. BINEL
86.10.1255 Z



10 - TROYES, 323 faubourg Croncels

USINE DE BONNETERIE

Fig. 2 : Magasin industriel vu depuis le sud

Ph. Inv. C. BINEL
86.10.1256 Z



10 - TROYES, 323 faubourg Croncels

USINE DE BONNETERIE

Fig. 3 : Atelier de réparation vu depuis l'ouest

Ph. Inv. C. BINEL
86.10.1253 Z



10 - TROYES, 323 faubourg Croncels

USINE DE BONNETERIE

Fig. 4 : Conciergerie vue depuis le sud-ouest

Ph. Inv. C. BINEL
86.10.1254 Z

