

Localisation : 10 Référence : IA10000258
Aire d'étude : Aube
Commune : Troyes
Adresse : 24 chaussée du Vouldy
Titre courant : **minoterie**
Dénomination : minoterie
Source d'énergie : énergie hydraulique, énergie thermique, produite sur place, énergie électrique, achetée

Canton : Troyes 5

Cartographie : Lambert1 0730200 1066810

Cadastre : 1838 CM 1427, 1430, 1431, 1473, 1474, 1475; 1983 AO 72, CM 102, 103

Statut juridique : propriété privée

Dossier de patrimoine industriel établi en 1986, 1998 par Alvès dos Santos G.

(c) Inventaire général, 1986

HISTORIQUE

Datation : 2e moitié 19e siècle. .

Commentaire : Les anciens moulins de Notre-Dame et de la Rave étaient à l'origine sur deux sites séparés. Mais leur reconstruction par le même propriétaire, Etienne Marot, respectivement sous le Second Empire et peu après 1880, les a réunis en un seul ensemble. Exploitée par Henry au début du 20e siècle, cette minoterie est actuellement en activité sous la raison sociale inter-meunerie.

DESCRIPTION

SITUATION : en ville , sur un bras de la Seine

PARTIES CONSTITUANTES : atelier de fabrication; silo; bureau; magasin industriel

MATERIAUX

Gros oeuvre : brique

Couverture : tuile plate; tuile mécanique; matériau synthétique en couverture

STRUCTURE

Vaisseaux et étages : 3 étages carrés

ELEVATIONS : élévation à travées

COUVERTURE : toit à longs pans; croupe; lanterneau

COMMENTAIRE DESCRIPTIF

Ateliers et silos alignés d'est en ouest, élevés en briques dont le plus haut a deux étages carrés. Ces bâtiments

Localisation : 10 - Troyes

Réf. : IA10000258

Adresse : 24 chaussée du Vouldy

Titre courant : minoterie

Dénomination : minoterie

sont couverts de toits à longs pans en matériau synthétique imitant l'ardoise. Magasin industriel en rez-de-chaussée couvert de tuiles plates.

MINOTERIE

DOCUMENTATION

Archives :

A.D. Aube 3 P 3914. Matrices cadastrales. Troyes-préfecture, propriétés bâties et non-bâties (1854-1880)

A.D. Aube 3 P 3946. Matrices cadastrales. Troyes-préfecture, propriétés bâties (1881-1911)

A.D. Aube 3 P 7300. Cadastre. Troyes, 1938, section C

A.D. Aube S 796. Service hydraulique. Moulins (Troyes)

A.M. Troyes O 2087. Régime des usines établies sur les dérivations de la Seine à Troyes en temps de cure (1906-1937)

Documents figurés :

Extrait du cadastre, 1838. Section C, 1/1 000e (A.D. Aube : 3 P 7300) (Doc. 1)

Vue d'ensemble de la minoterie. Gravure, vers 1900 (A.M. Troyes : O 2087) (Doc. 2)

Bibliographie :

Almanach commercial, industriel et administratif de Troyes et du département de l'Aube. Indicateur général des 30 000 adresses, 1910.

MINOTERIE

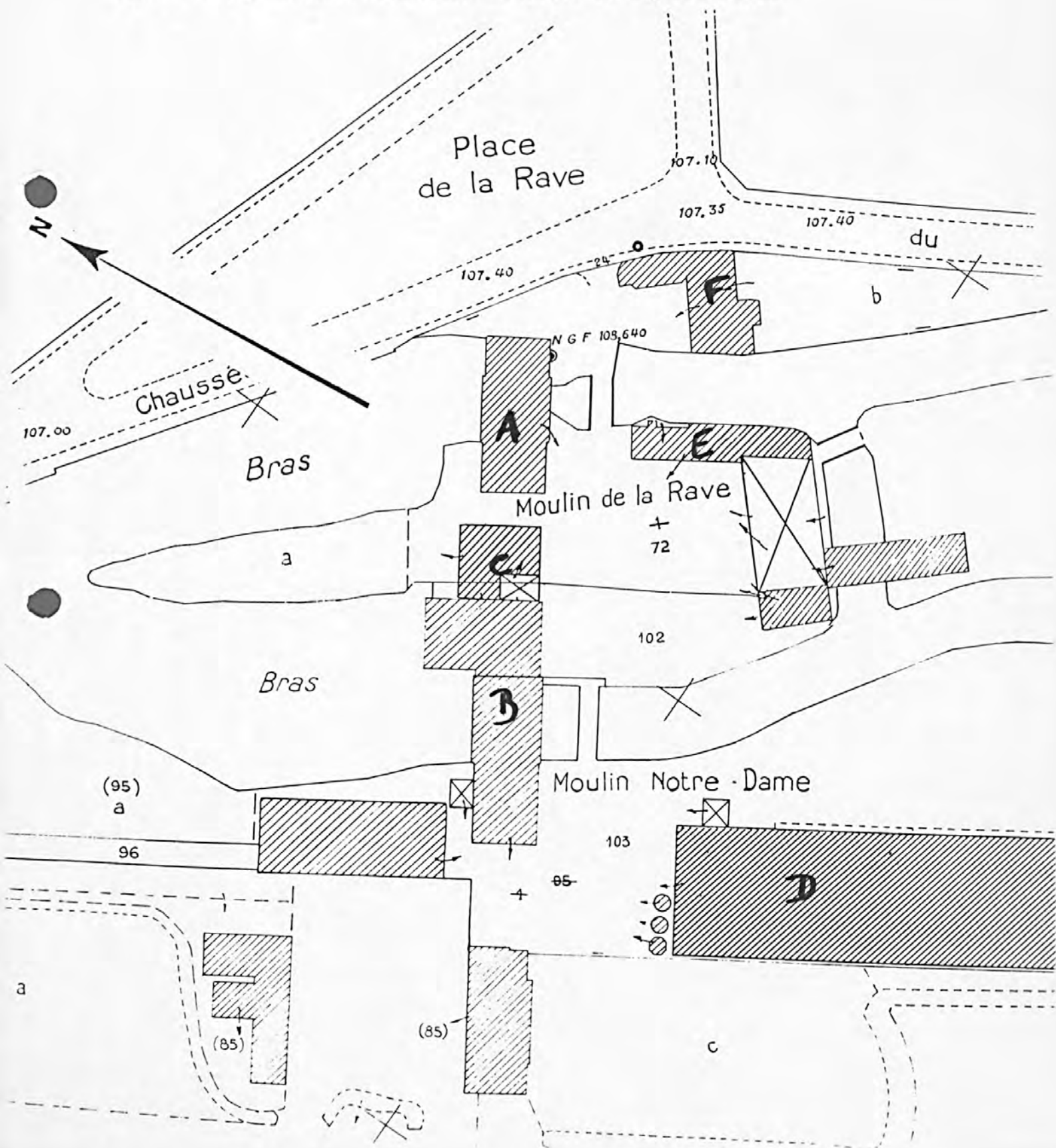
Pl. I : Carte de localisation de l'oeuvre
Carte topographique, I.G.N., 1977, 1/25 000e
Troyes, 2817 ouest



MINOTERIE

Pl. II : Plan de situation
Extrait du cadastre, 1983
Sections AO et CM, 1/1 000e

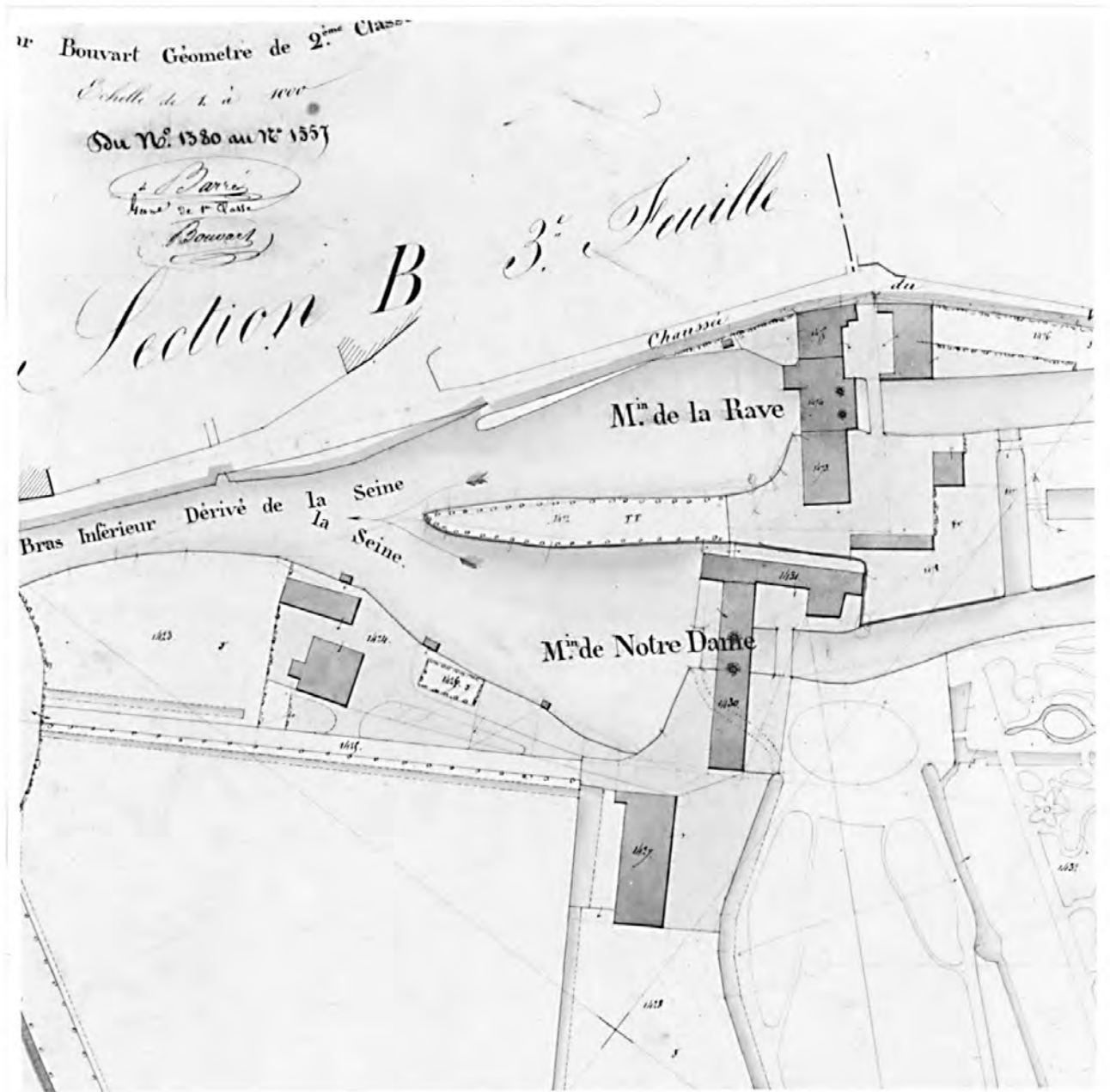
A, B : ateliers de fabrication - C, D : silos - E : bureau - F : magasin industriel



MINOTERIE

Doc. 1 : Extrait du cadastre, 1838. Section C, 1/1 000e
(A.D. Aube : 3 P 7300)

Ph. Inv. J. PHILIPPOT
98.10.441 X



10 - TROYES, 24 chaussée du Vouldy

MINOTERIE

Doc. 2 : Vue d'ensemble de la minoterie. Gravure, vers 1900
(A.M. Troyes : O 2087)

Moulins Notre-Dame & de la Pave à Troyes



MAISON SPÉCIALE A PAYNS
SPECIALITÉ D'ORGE DE CHAMPAGNE
FARINES & SONS

J. HENRY
PAYNS & TROYES

CONDITIONS DE RIGUEUR: Les toiles doivent être retournées franco dans les 45 jours, passé ce délai, elles seront facturées 1 fr. 25 l'une. Toutes les factures sont payables à PAYNS. Toute proposition, tout engagement ne sont valables que pour un courrier.

Adresse Télégraphique
HENRY-PAYNS

Troyes le 12 Mai 1900

Monsieur Le Maire

10 - TROYES, 24 chaussée du Vouldy

MINOTERIE

Fig. 1 : Vue d'ensemble depuis le nord

Ph. Inv. C. BINEL
86.10.1263 Z

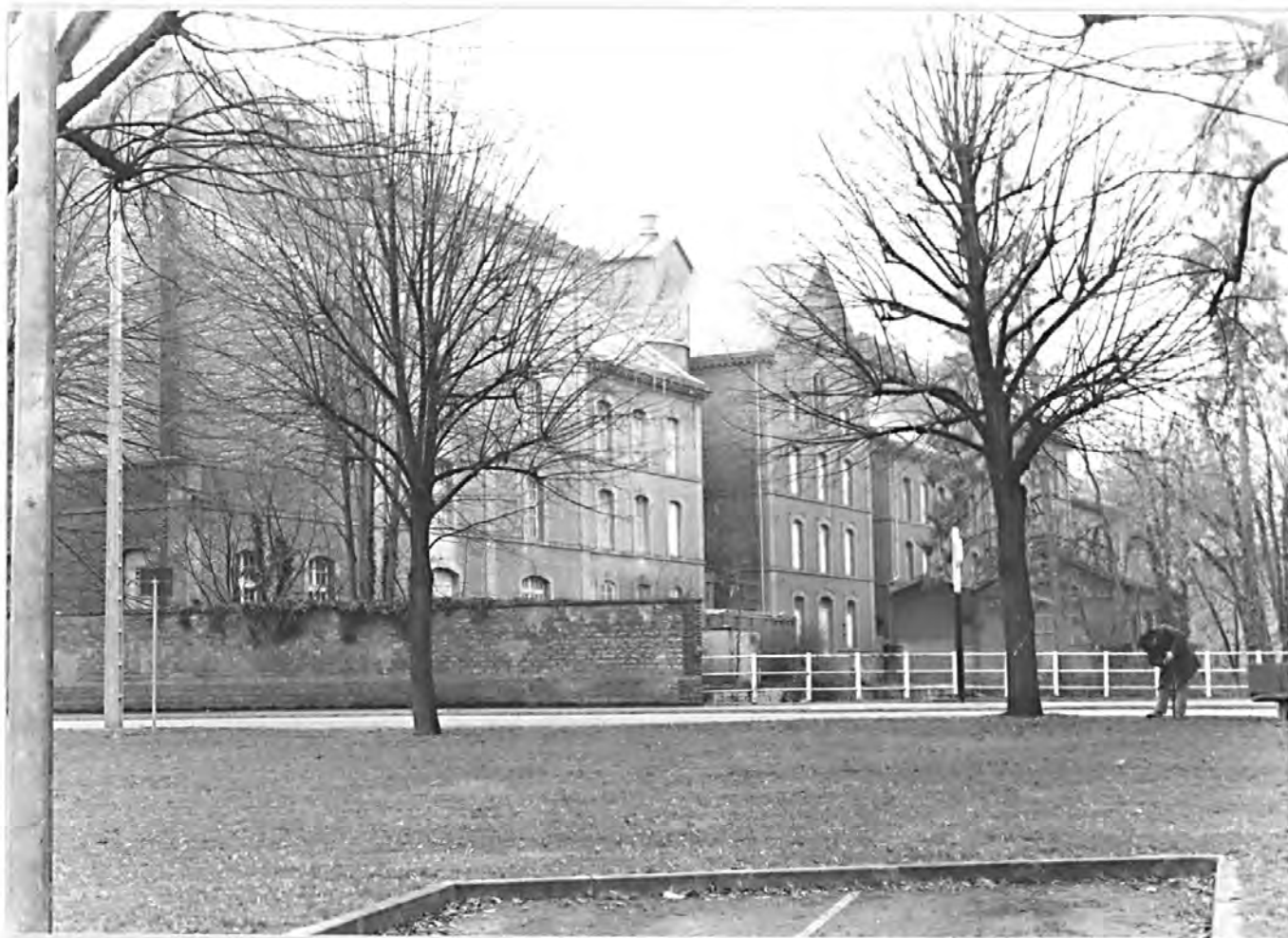


10 - TROYES, 24 chaussée du Vouldy

MINOTERIE

Fig. 2 : Vue d'ensemble depuis le nord-est

Ph. Inv. C. BINEL
86.10.1264 Z



10 - TROYES, 24 chaussée du Vouldy

MINOTERIE

Fig. 3 : Vue générale depuis le sud-est

Ph. Inv. C. BINEL
86.10.1262 Z



10 - TROYES, 24 chaussée du Vouldy

MINOTERIE

Fig. 4 : Vue d'ensemble depuis l'est

Ph. Inv. C. BINEL
86.10.1261 Z

