

Localisation : 10 Référence : IA10000232
Aire d'étude : Aube
Commune : Troyes
Adresse : 14 rue des Bas-Trévois

Titre courant : **usine d'apprêt des étoffes Pierre Bazin, puis Bellot frères, puis usine de bonneterie Bellot frères et Boudot-Lamotte, actuellement immeuble de bureaux**
Dénomination : usine d'apprêt des étoffes, usine de bonneterie
Source d'énergie : énergie thermique, produite sur place, énergie électrique, achetée
Destinations : magasin de commerce, centre médical
Appellation et titre : dite usine d'apprêt des étoffes Pierre Bazin, puis Bellot frères, puis usine de bonneterie Bellot frères et Boudot-Lamotte

Canton : Troyes 5

Cartographie : Lambert1 0729380 1066990

Cadastre : 1983 CH 34

Statut juridique : propriété privée

Etat de conservation : établissement industriel désaffecté

Dossier de patrimoine industriel établi en 1986, 1998 par Alvès dos Santos G.

(c) Inventaire général, 1986

HISTORIQUE

Datation : 2e moitié 19e siècle, 2e quart 20e siècle, 3e quart 20e siècle. .

Commentaire : Divers propriétaires possèdent des bâtiments d'apprêt des étoffes au 14 rue des bas-Trévois dans la seconde partie du 19e siècle, dont Jacques Bertholey qui en fait élever peu avant 1875 et Pierre Bazin vers 1890. Ces constructions sont réunies sous la propriété de Bellot frères vers 1920 qui y ajoutent une usine de bonneterie une dizaine d'années plus tard et l'exploitent en compagnie de Boudot-Lamotte jusqu'à la cessation d'activité en 1966. Après avoir abrité des magasins de commerce, les bâtiments servent aujourd'hui à un centre médical.

DESCRIPTION

SITUATION : en ville

PARTIES CONSTITUANTES : atelier de fabrication; cheminée d'usine; bureau; conciergerie

MATERIAUX

Gros oeuvre : calcaire; moellon; brique; béton; béton armé; enduit
Couverture : tuile mécanique; verre en couverture; béton en couverture

Localisation : 10 - Troyes Réf. : IA10000232
Adresse : 14 rue des Bas-Trévois
Titre courant : usine d'apprêt des étoffes Pierre Bazin, puis Bellot frères, puis usine de bonneterie Bellot frères et Boudot-Lamotte, actuellement immeuble de bureaux
Dénomination : usine d'apprêt des étoffes, usine de bonneterie

STRUCTURE

Vaisseaux et étages : 2 étages carrés

COUVERTURE : toit à longs pans; shed; terrasse

COMMENTAIRE DESCRIPTIF

Bureau à deux étages carrés en béton armé édifié vers 1946. Conciergerie en rez-de-chaussée en brique, couverte d'un toit en terrasse en béton. Ateliers d'origine en rez-de-chaussée en moellons et encadrement de baies et chaînes d'angle en brique. Cheminée d'usine en brique détruite après inventaire.

10 - TROYES, 14 rue des bas-Trévois

USINE D' APPRÊT DES ETOFFES - USINE DE BONNETERIE

DOCUMENTATION

Archives :

A.D. Aube 3 P 3945-3950. Matrices cadastrales. Troyes-préfecture, propriétés bâties (1911-1967)

USINE D'APPRÊT DES ETOFFES - USINE DE BONNETERIE

Pl. I : Carte de localisation de l'oeuvre
Carte topographique, I.G.N., 1977, 1/25 000e
Troyes, 2817 ouest

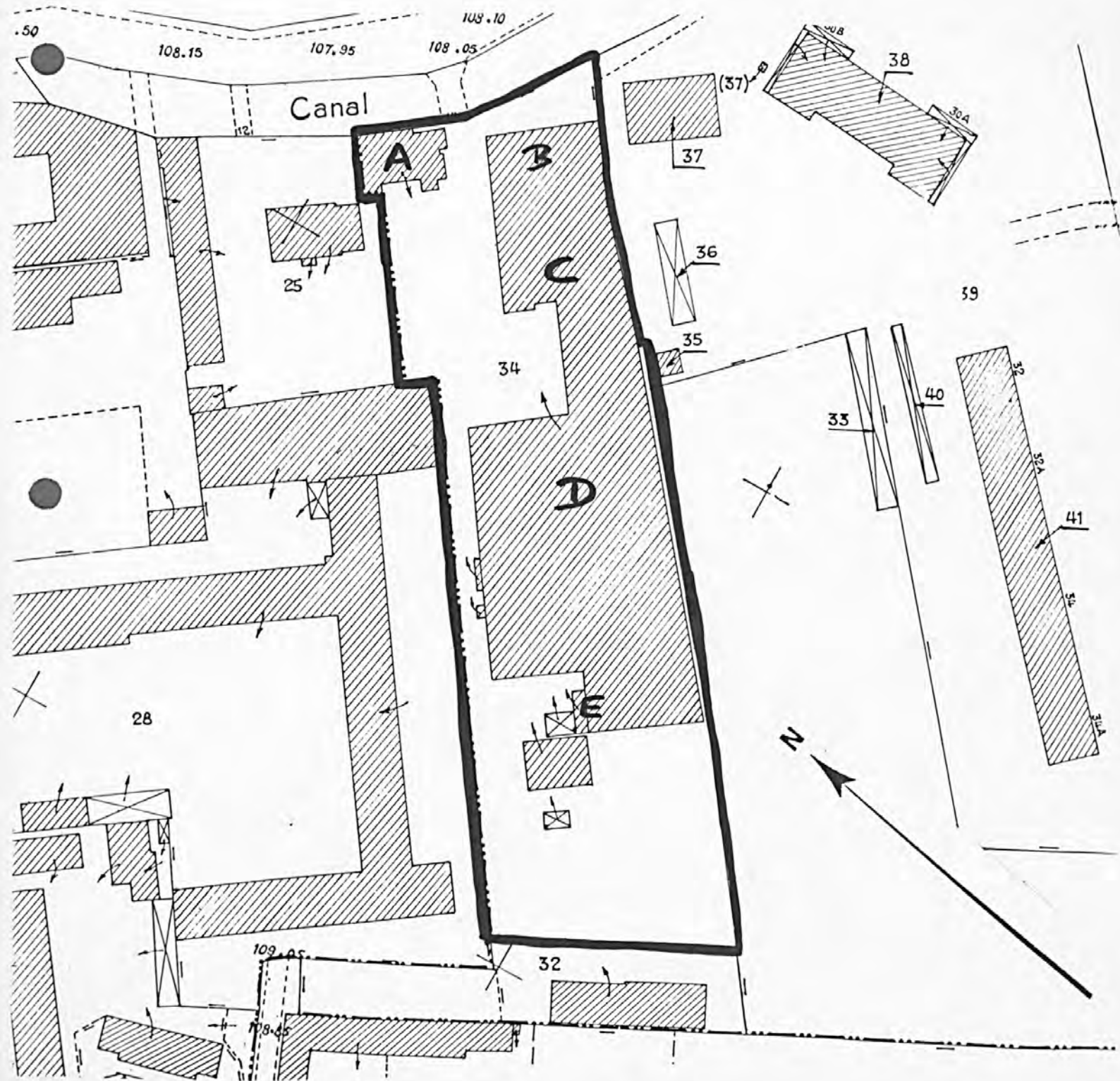


10 - TROYES, 14 rue des bas-Trévois

USINE D'APPRÊT DES ETOFFES - USINE DE BONNETERIE

Pl. II : Plan de situation
Extrait du cadastre, 1983
Section CH, 1/1 000e

A : conciergerie - B : bureau - C : atelier de fabrication (bonneterie) - D : atelier def abrication (apprêt) - E : cheminée d'usine



10 - TROYES, 14 rue des bas-Trévois

USINE D'APPRÊT DES ETOFFES - USINE DE BONNETERIE

Fig. 1 : Entrée de l'usine vue depuis le nord-est

Ph. Inv. C. BINEL
86.10.1329 Z

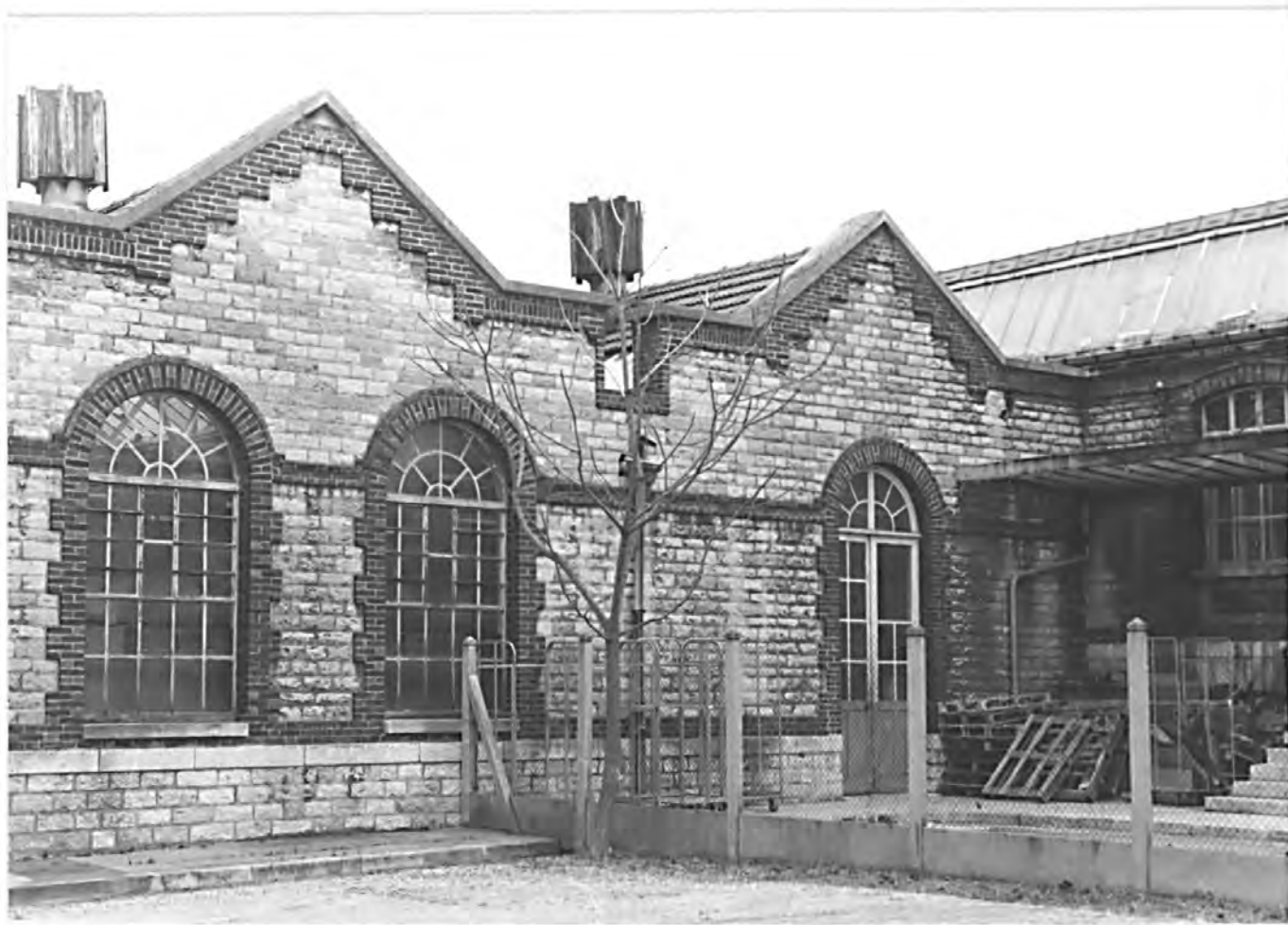


10 - TROYES, 14 rue des bas-Trévois

USINE D'APPRÊT DES ETOFFES - USINE DE BONNETERIE

Fig. 2 : Atelier de fabrication vu depuis le nord

Ph. Inv. C. BINEL
86.10.1330 Z



10 - TROYES, 14 rue des bas-Trévois

USINE D'APPRÊT DES ETOFFES - USINE DE BONNETERIE

Fig. 3 : Atelier de fabrication vu depuis l'ouest

Ph. Inv. C. BINEL
86.10.1332 Z



10 - TROYES, 14 rue des bas-Trévois

USINE D'APPRÊT DES ETOFFES - USINE DE BONNETERIE

Fig. 4 : Cheminée d'usine vue depuis le nord

Ph. Inv. C. BINEL
86.10.1331 Z

