

Localisation : 10 Référence : IA10000203
Aire d'étude : Aube
Commune : Romilly-sur-Seine
Adresse : 21 rue Paul Vaillant-Couturier
Titre courant : **usine de tissus élastiques Claverie, puis Boos, actuellement magasin de commerce**
Dénomination : usine de bonneterie
Précision : usine de tissus élastiques
Source d'énergie : énergie thermique, produite sur place, énergie électrique, achetée
Destinations : magasin de commerce
Appellation et titre : dite usine de bonneterie Claverie, puis Boos

Canton : Romilly-sur-Seine

Cartographie : Lambert1 0702300 1091350

Cadastre : 1985 34, 309, 432, 433

Statut juridique : propriété privée; propriété publique

Etat de conservation : établissement industriel désaffecté

Dossier de patrimoine industriel établi en 1986, 1998 par Alvès dos Santos G.

(c) Inventaire général, 1986

HISTORIQUE

Datation : 4e quart 19e siècle, 1er quart 20e siècle. .

Commentaire : André Claverie fait construire vers 1895 une usine de bonneterie produisant des tissus élastiques destinés à la fabrication de sous-vêtements féminins. Cet établissement est agrandi vers le sud au début du 20e siècle, puis dirigé par la société Boos. Il semble avoir fermé ses portes vers 1980 et a laissé la place à un magasin d'usine dans la partie sud; la partie nord des bâtiments appartient à la municipalité romillonne.

DESCRIPTION

SITUATION : en ville

PARTIES CONSTITUANTES : atelier de fabrication; magasin industriel; château d'eau; logement patronal

MATERIAUX

Gros oeuvre : pierre; calcaire; meulière; brique; pan de fer; enduit

Couverture : tuile mécanique; ardoise; verre en couverture

STRUCTURE

Vaisseaux et étages : 1 étage carré; étage de comble

Localisation : 10 - Romilly-sur-Seine Réf. : IA10000203
Adresse : 21 rue Paul Vaillant-Couturier
Titre courant : usine de tissus élastiques Claverie, puis Boos, actuellement magasin de commerce
Dénomination : usine de bonneterie

Couvrement : charpente métallique apparente

COUVERTURE : toit à longs pans; toit brisé en pavillon; shed

COMMENTAIRE DESCRIPTIF

Logement patronal à un étage carré et un étage de comble, avec un toit en pavillon brisé en ardoise. Atelier de fabrication en prolongement du logement patronal, vers l'ouest : en rez-de-chaussée, couvert d'un toit à longs pans. Atelier de fabrication au sud, en rez-de-chaussée avec toit en sheds. Magasin industriel en briques et pans de fer, en rez-de-chaussée, couvert d'un toit à longs pans en tuiles mécaniques, soutenu par une charpente métallique apparente; il est jouté par un petit château d'eau au sud.

USINE DE BONNETERIE

DOCUMENTATION

Archives :

A.D. Aube 8 Fi. Iconographie

Documents figurés :

Vue générale de l'usine. Carte postale, vers 1900 (A.D. Aube : 8 fi 6972) (Doc. 1)

Bibliographie :

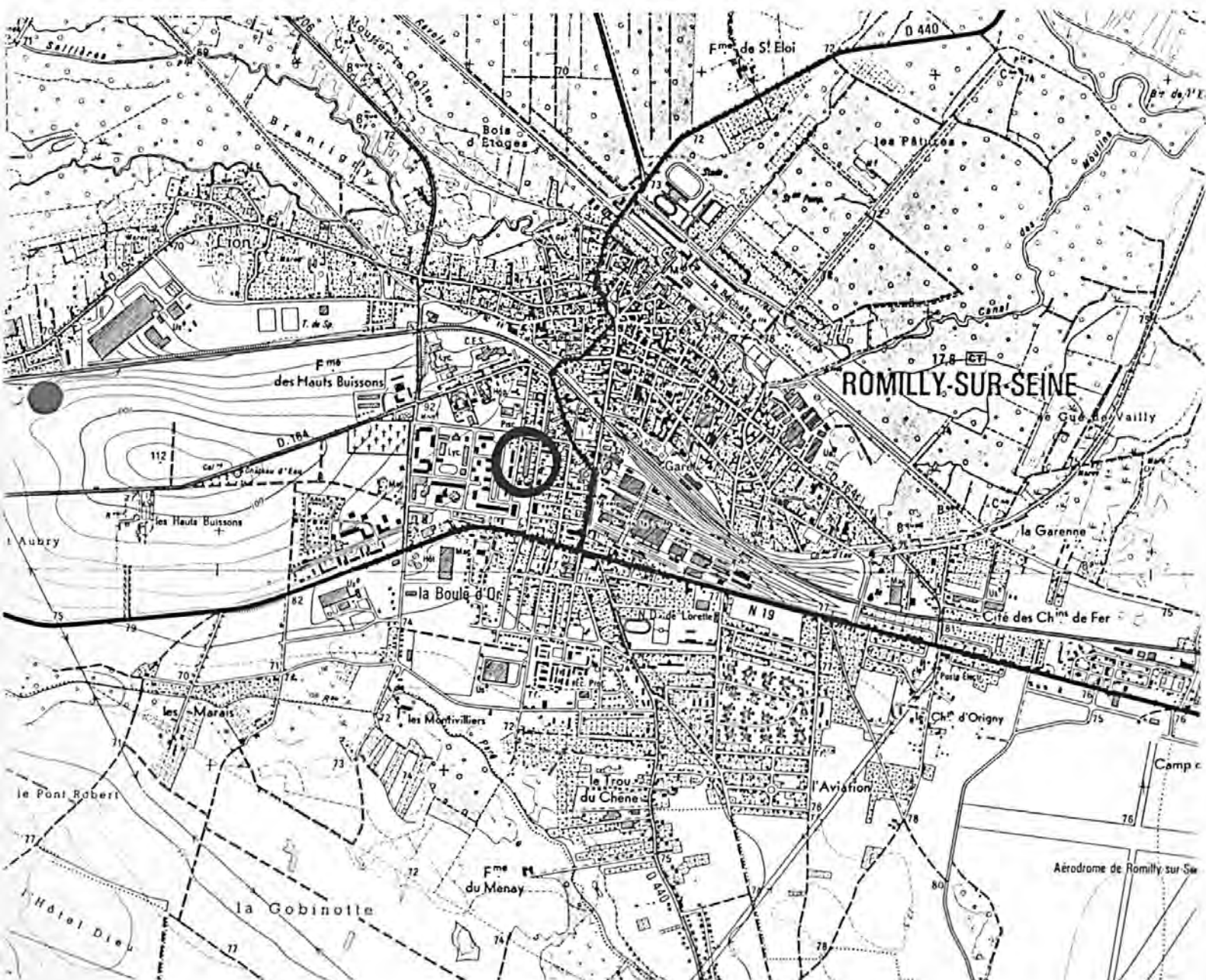
Guillaumot (P.), Les deux cantons de Romilly-sur-Seine en 1900... à travers les cartes postales, Saint-Seine l'Abbaye, 1984. 118 pages. p. 54.

Guillaumot (P.), Romilly-sur-Seine de 1800 à 1914. Du bourg à la ville industrielle, s.d., 263 pages. p. 164.

Henry (Carine), Inventaire du patrimoine usinier ancien, service de l'urbanisme de Romilly-sur-Seine, 1997. 51 pages dactyl. p. 20-21.

USINE DE BONNETERIE

Pl. I : Carte de localisation de l'oeuvre
Carte topographique, I.G.N., 1982, 1/25 000e
Romilly-sur-Seine, 2716 ouest

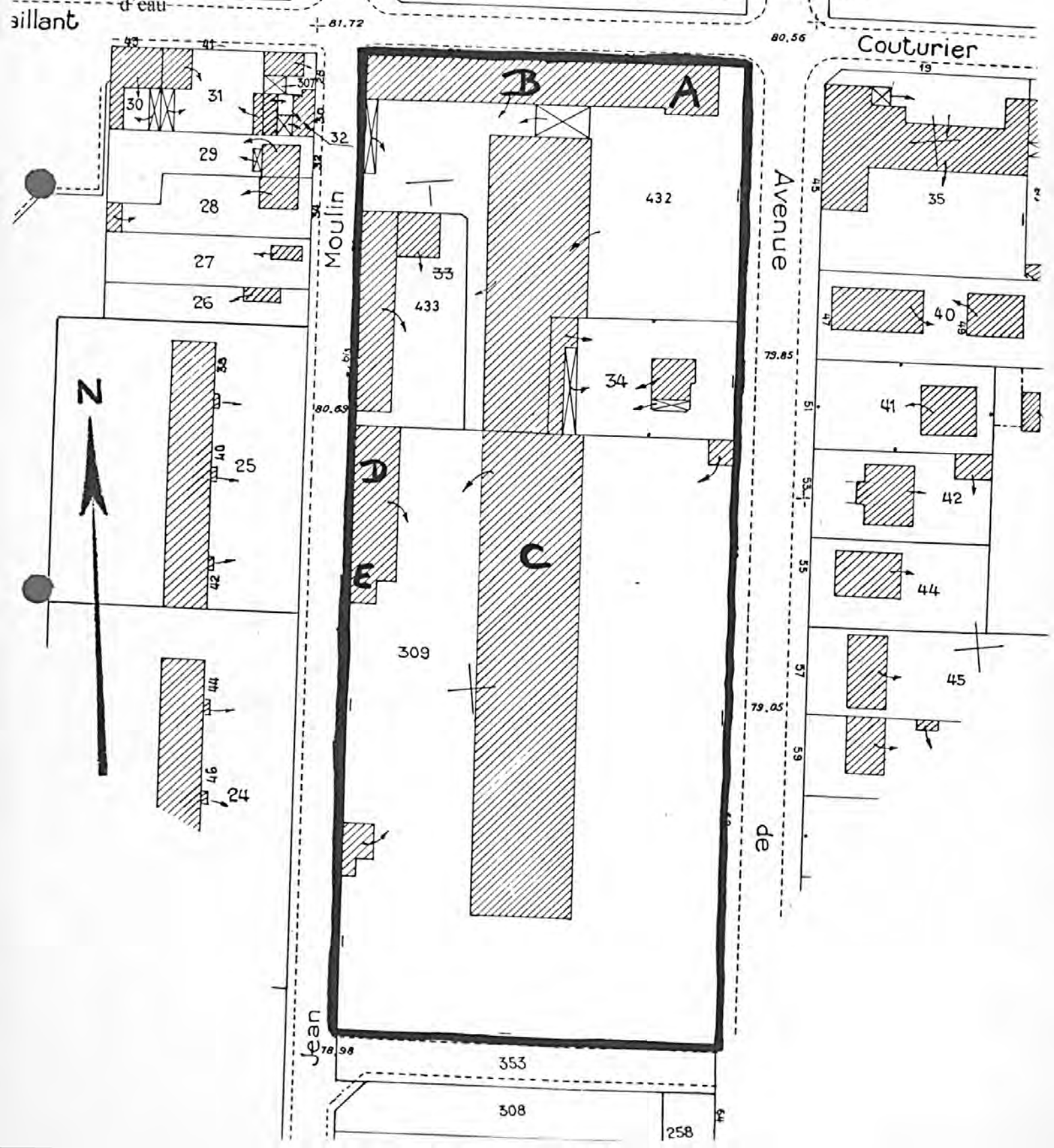


10 - ROMILLY-SUR-SEINE, 21 rue Paul Vaillant-Couturier

USINE DE BONNETERIE

Pl. II : Plan de situation
Extrait du cadastre, 1985
Section BE, 1/1 000e

A : logement patronal - B, C : ateliers de fabrication - D : magasin industriel - E : château



10 - ROMILLY-SUR-SEINE, 21 rue Paul Vaillant-Couturier

USINE DE BONNETERIE

Doc. 1 : Vue générale de l'usine. Carte postale, vers 1900
(A.D. Aube : 8 fi 6972)

Ph. Inv. C. BINEL
86.10.1051 ZB



10 - ROMILLY-SUR-SEINE, 21 rue Paul Vaillant-Couturier

USINE DE BONNETERIE

Fig. 1 : Logement patronal vu depuis le nord-est

Ph. Inv. C. BINEL
86.10.1052 Z



10 - ROMILLY-SUR-SEINE, 21 rue Paul Vaillant-Couturier

USINE DE BONNETERIE

Fig. 2 : Atelier de fabrication vu depuis le sud-est

Ph. Inv. C. BINEL
86.10.1054 Z

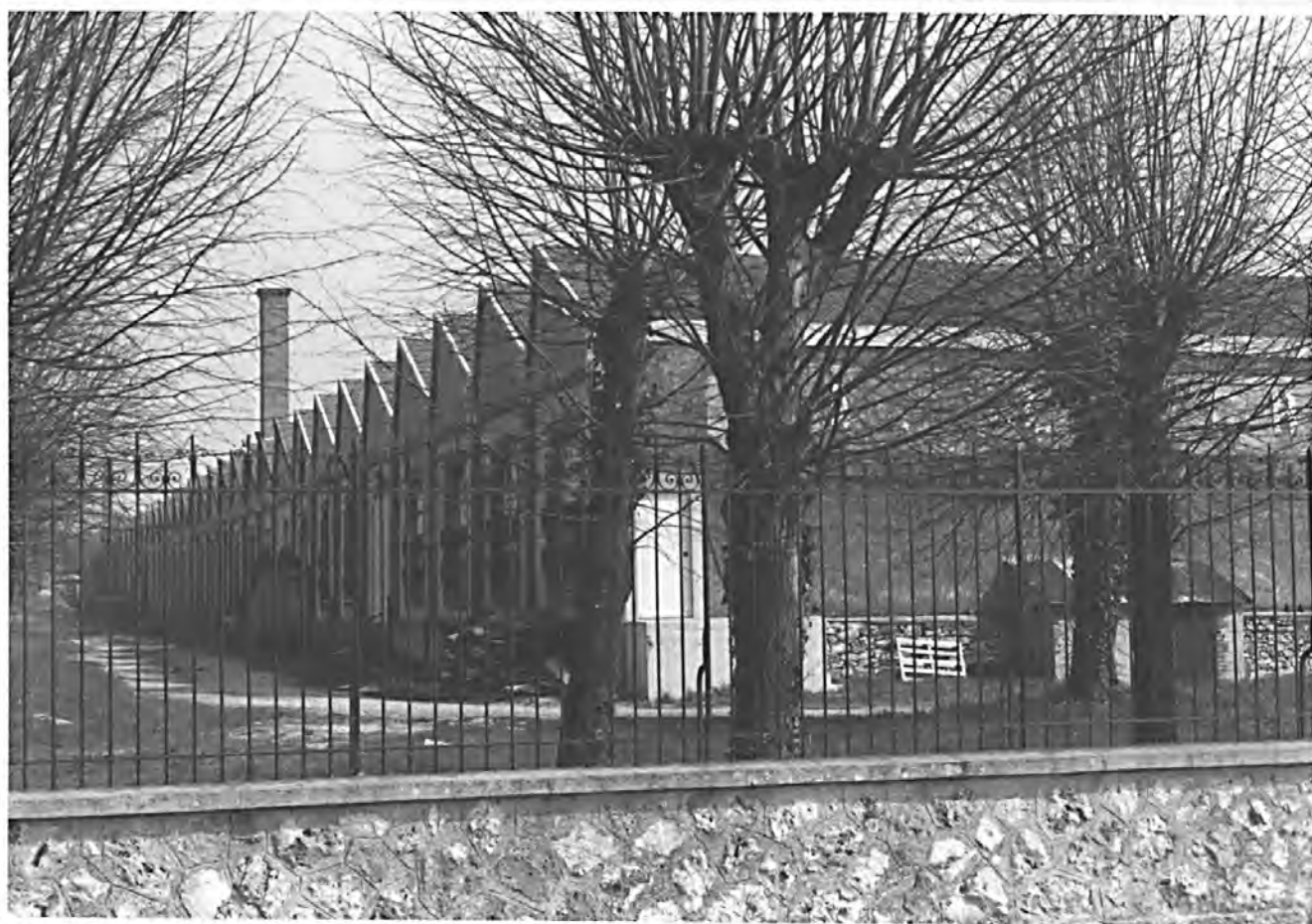


10 - ROMILLY-SUR-SEINE, 21 rue Paul Vaillant-Couturier

USINE DE BONNETERIE

Fig. 3 : Atelier de fabrication vu depuis le sud-ouest

Ph. Inv. C. BINEL
86.10.1053 Z



10 - ROMILLY-SUR-SEINE, 21 rue Paul Vaillant-Couturier

USINE DE BONNETERIE

Fig. 4 : Atelier de fabrication vu depuis le nord-est

Ph. Inv. G. ALVES
98.10.263 Z



10 - ROMILLY-SUR-SEINE, 21 rue Paul Vaillant-Couturier

USINE DE BONNETERIE

Fig. 5 : Atelier de fabrication vu depuis le nord-est

Ph. Inv. G. ALVES
98.10.261 Z



10 - ROMILLY-SUR-SEINE, 21 rue Paul Vaillant-Couturier

USINE DE BONNETERIE

Fig. 6 : Atelier de fabrication vu depuis l'est

Ph. Inv. G. ALVES
98.10.262 Z



10 - ROMILLY-SUR-SEINE, 21 rue Paul Vaillant-Couturier

USINE DE BONNETERIE

Fig. 7 : Atelier de fabrication vu depuis le sud-ouest

Ph. Inv. G. ALVES
98.10.259 Z



10 - ROMILLY-SUR-SEINE, 21 rue Paul Vaillant-Couturier

USINE DE BONNETERIE

Fig. 8 : Magasin industriel vu depuis le sud-est

Ph. Inv. G. ALVES
98.10.260 Z

