

Localisation : 10 Référence : IA10000202
Aire d'étude : Aube
Commune : Romilly-sur-Seine
Adresse : 66 rue Victor Hugo
Titre courant : **minoterie, puis usine de bonneterie Alfred Martin, actuellement maison**
Dénomination : minoterie
Source d'énergie : énergie thermique, produite sur place, énergie électrique, achetée
Destinations : usine de bonneterie, maison
Appellation et titre : dite usine de bonneterie Alfred Martin

Canton : Romilly-sur-Seine

Cartographie : Lambert1 0703100 1091320

Cadastre : 1985 BK 242

Statut juridique : propriété privée

Etat de conservation : établissement industriel désaffecté

Dossier de patrimoine industriel établi en 1986, 1998 par Alvès dos Santos G.

(c) Inventaire général, 1986

HISTORIQUE

Datation : 2e moitié 19e siècle. .

Commentaire : Minoterie élevée dans la deuxième moitié du 19e siècle. Cette usine abrite une bonneterie par la suite et est exploitée par Alfred Martin à l'époque de la première guerre mondiale. Cessation d'activité vers 1960 et transformation en logements.

DESCRIPTION

SITUATION : en ville

PARTIES CONSTITUANTES : atelier de fabrication; bureau; conciergerie

MATERIAUX

Gros oeuvre : pierre; brique; enduit

Couverture : tuile mécanique

STRUCTURE

Vaisseaux et étages : 2 étages carrés

COUVERTURE : toit à longs pans; terrasse

Localisation	: 10 - Romilly-sur-Seine	Réf. : IA10000202
Adresse	: 66 rue Victor Hugo	
Titre courant	: minoterie, puis usine de bonneterie Alfred Martin, actuellement maison	
Dénomination	: minoterie	

COMMENTAIRE DESCRIPTIF

Atelier de fabrication à deux étages carrés, dont la façade est percée de baies à arcs segmentaires, couvert d'un toit à longs pans en tuiles mécaniques, précédé d'un petit bureau en rez-de-chaussée avec toit en terrasse vers le nord.

10 - ROMILLY-SUR-SEINE, 66 rue Victor Hugo

MINOTERIE

DOCUMENTATION

Archives :

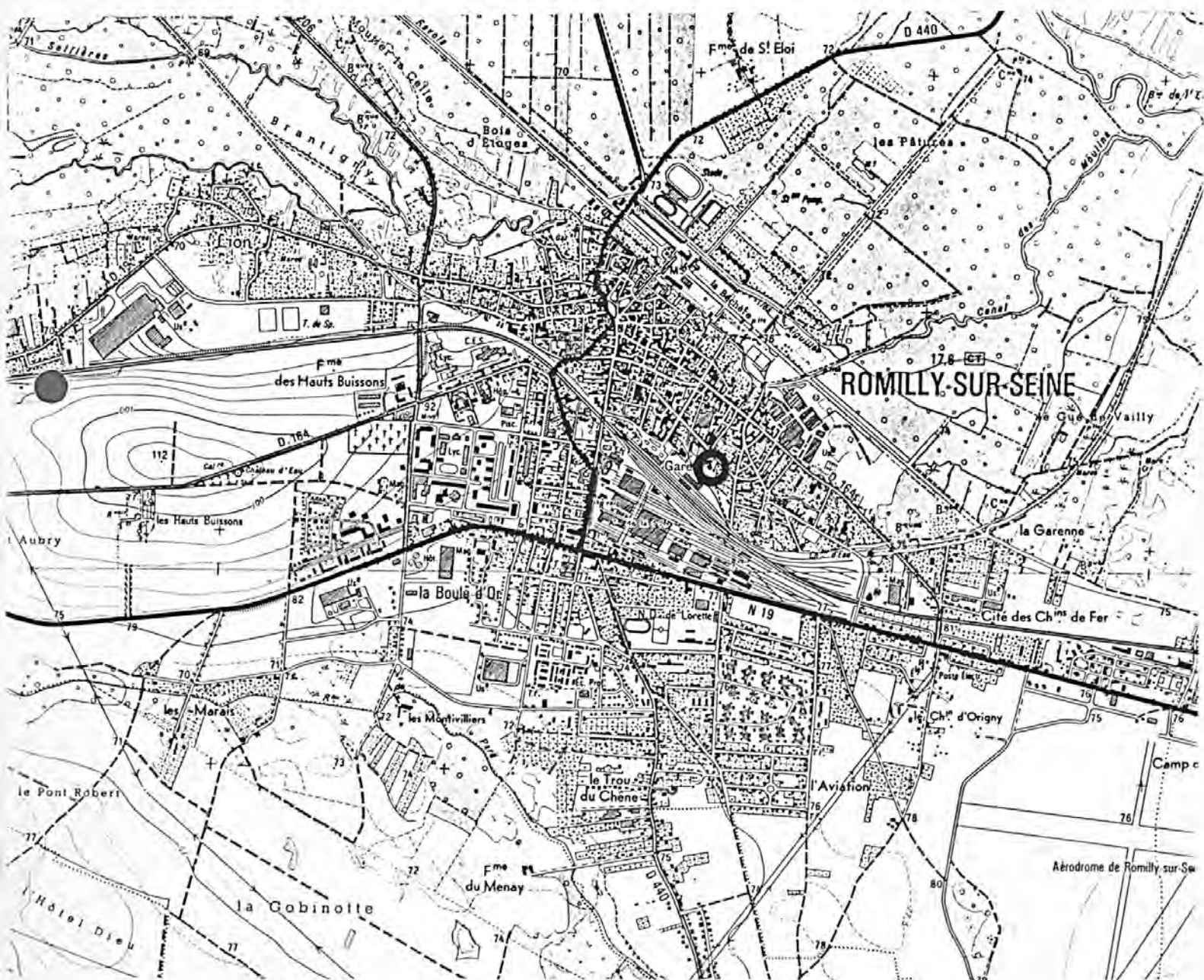
A.D. Aube 3 P 3333. Matrices cadastrales. Romilly-sur-Seine, propriétés bâties (1911-1967)

Bibliographie :

Henry (Carine), Inventaire du patrimoine usinier ancien, service de l'urbanisme de Romilly-sur-Seine, 1997. 51 pages dactyl. p. 40.

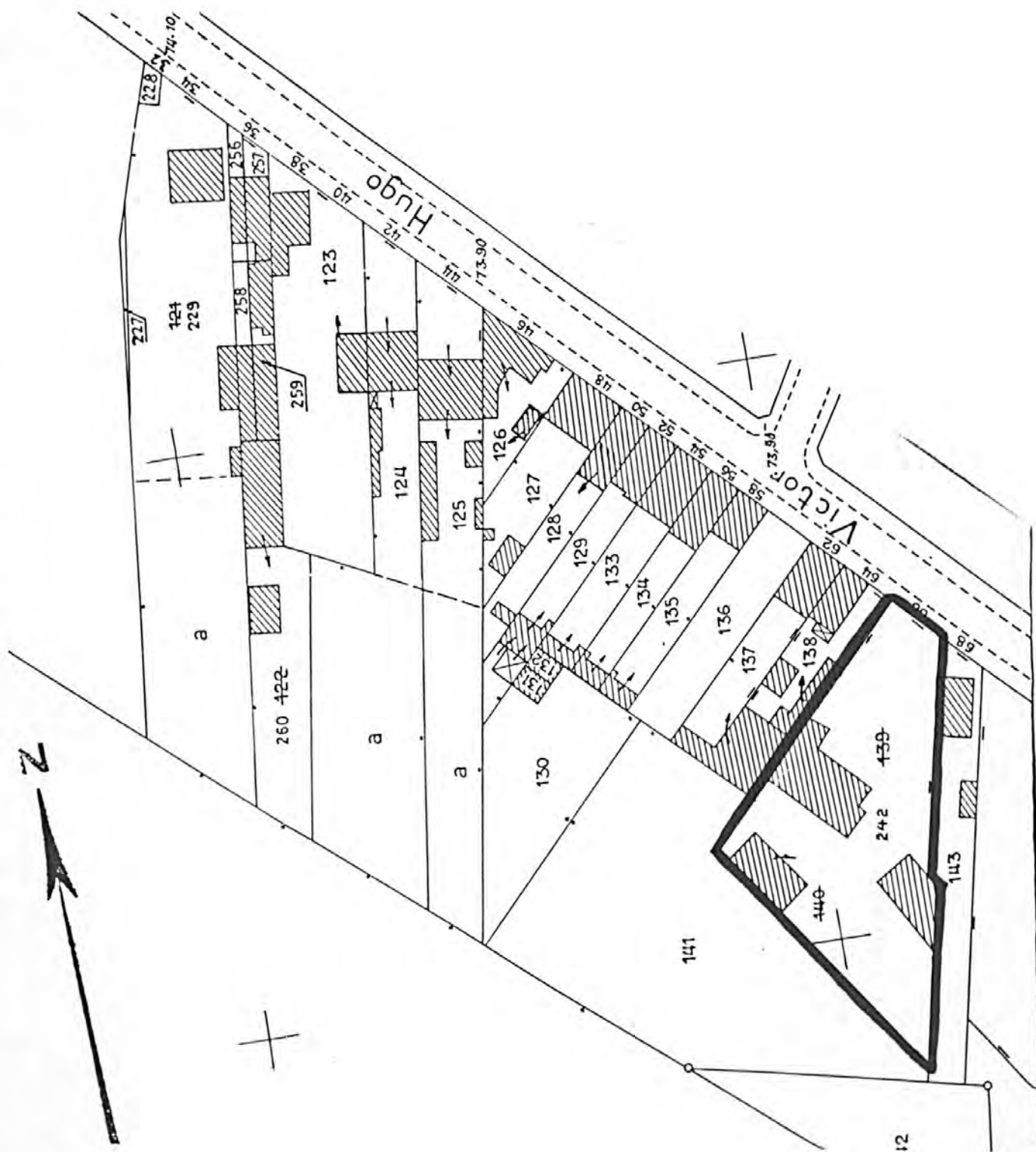
MINOTERIE

Pl. I : Carte de localisation de l'oeuvre
Carte topographique, I.G.N., 1982, 1/25 000e
Romilly-sur-Seine, 2716 ouest



MINOTERIE

Pl. II : Plan de situation
Extrait du cadastre, 1985
Section BK, 1/1 000e



10 - ROMILLY-SUR-SEINE, 66 rue Victor Hugo

MINOTERIE

Fig. 1 : Vue d'ensemble depuis le nord

Ph. Inv. G. ALVES
98.10.266 Z



MINOTERIE

Fig. 2 : Atelier de fabrication vu depuis le nord

Ph. Inv. C. BINEL
86.10.1091 Z

