

Localisation : 10 Référence : IA10000185  
Aire d'étude : Aube  
Commune : Romilly-sur-Seine  
Adresse : 56 rue Henri Barbusse  
Titre courant : **usine de blanchiment Martin Barbier, puis André Bonari, actuellement Blanchisserie moderne**  
Dénomination : usine de blanchiment  
Source d'énergie : énergie thermique, produite sur place, énergie électrique, achetée  
Appellation et titre : dite usine de blanchiment Martin Barbier, puis André Bonari, actuellement Blanchisserie moderne

---

Canton : Romilly-sur-Seine

Cartographie : Lambert1 0703030 1091910

Cadastre : 1985 AX 50, 466 à 468

Statut juridique : propriété privée

Dossier de patrimoine industriel établi en 1986, 1998 par Alvès dos Santos G.

(c) Inventaire général, 1986

---

## HISTORIQUE

Datation : 1ère moitié 20e siècle, 3e quart 20e siècle. .

Commentaire : Cette usine de blanchiment, dont la date exacte de construction n'est pas connue, appartient à Martin Barbier vers 1930, à Raymond Mounot quelques années plus tard. C'est André Bonari qui l'exploite à partir de 1935 environ. De nouveaux bureaux et un logement patronal semblent avoir été élevés vers 1960. Actuellement, cet établissement est toujours en fonctionnement sous la raison sociale Blanchisserie moderne.

## DESCRIPTION

SITUATION : en ville

PARTIES CONSTITUANTES : atelier de fabrication; bureau; logement patronal

### MATERIAUX

Gros oeuvre : brique; brique creuse; béton; parpaing de béton; enduit  
Couverture : tuile mécanique; béton en couverture

### STRUCTURE

Vaisseaux et étages : 1 étage carré

COUVERTURE : toit à longs pans; terrasse

## COMMENTAIRE DESCRIPTIF

Localisation : 10 - Romilly-sur-Seine Réf. : IA10000185  
Adresse : 56 rue Henri Barbusse  
Titre courant : usine de blanchiment Martin Barbier, puis André Bonari, actuellement  
Blanchisserie moderne  
Dénomination : usine de blanchiment

---

Logement patronal à un étage carré, aux façades enduites, de conception récente. Bureau en rez-de-chaussée couvert d'un toit en terrasse en béton. Atelier de fabrication en rez-de-chaussée, élevé en brique creuse et parpaing de béton, à l'exception d'une cheminée en briques.

10 - ROMILLY-SUR-SEINE, 56 rue Henri Barbusse

USINE DE BLANCHIMENT

---

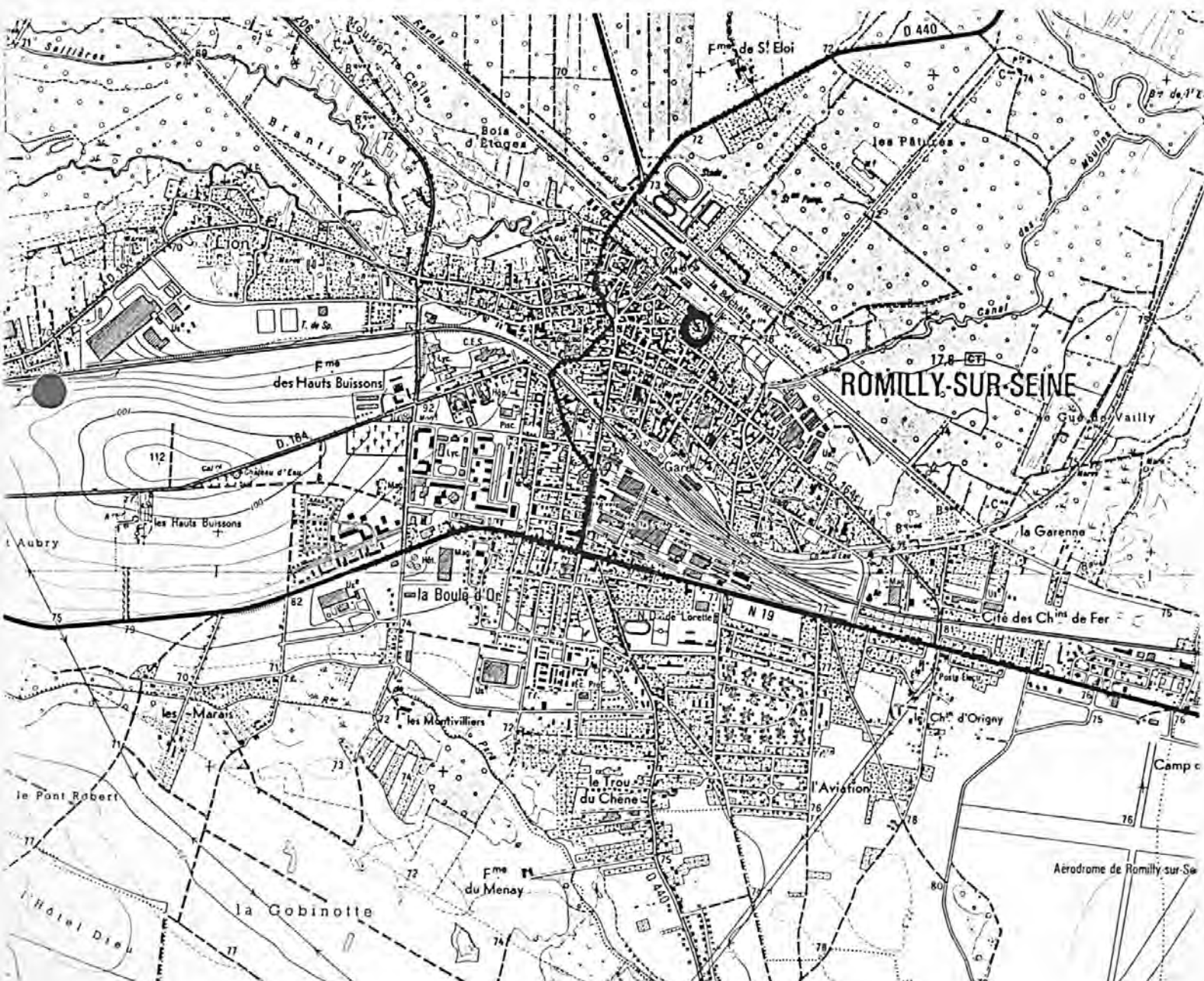
DOCUMENTATION

Archives :

A.D. Aube 3 P 3333. Matrices cadastrales. Romilly-sur-Seine, propriétés bâties (1911-1967)

USINE DE BLANCHIMENT

Pl. I : Carte de localisation de l'oeuvre  
Carte topographique, I.G.N., 1982, 1/25 000e  
Romilly-sur-Seine, 2716 ouest

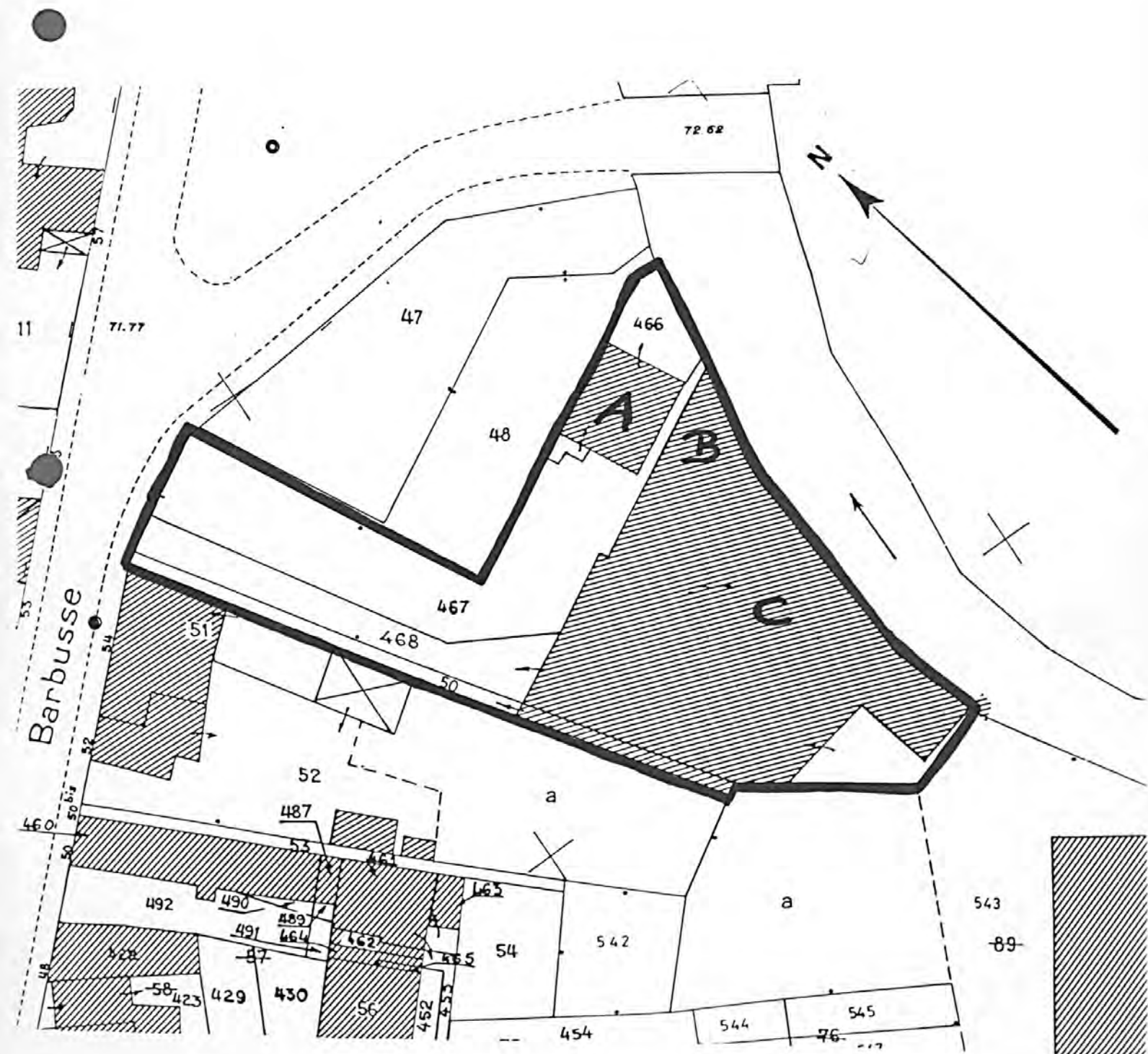


10 - ROMILLY-SUR-SEINE, 56 rue Henri Barbusse

USINE DE BLANCHIMENT

Pl. II : Plan de situation  
Extrait de cadastre, 1985  
Section AX, 1/500e

A : logement patronal - B : bureau - C : atelier de fabrication



10 - ROMILLY-SUR-SEINE, 56 rue Henri Barbusse

USINE DE BLANCHIMENT

---

Fig. 1 : Vue d'ensemble depuis le nord-est

Ph. Inv. C. BINEL  
86.10.1103 Z

