

Localisation : 10 Référence : IA10000180
Aire d'étude : Aube
Commune : Ville-sous-la-Ferté
Lieu-dit : Clairvaux
Adresse : R.D. 396
Titre courant : **usine de lits S.A. E. Berl, actuellement usine de sièges en bois S.A.R.L. Maurice Régnier**
Dénomination : usine de construction métallique, usine de meubles
Précision : usine de lits, usine de sièges en bois
Source d'énergie : énergie thermique, produite sur place, énergie électrique, achetée
Appellation et titre : dite usine de construction métallique S.A. E. Berl, actuellement usine de meubles S.A.R.L. Maurice Régnier

Canton : Bar-sur-Aube

Cartographie : Lambert1 0782900 1052900

Cadastre : 1978 A 232 à 234

Statut juridique : propriété privée

Dossier de patrimoine industriel établi en 1998 par Alvès dos Santos G.

(c) Inventaire général, 1998

HISTORIQUE

Datation : 1er quart 20e siècle, 3e quart 20e siècle. .

Commentaire : La société E. Berl fait construire une usine de lits en fer avant la première guerre mondiale. Cet établissement ferme ses portes vers 1955 et laisse la place à la S.A.R.L. Maurice Régnier qui fabrique des sièges en bois, essentiellement à partir de bois de hêtre, et agrandit les locaux.
121 salariés en 1995.

DESCRIPTION

SITUATION : isolé

PARTIES CONSTITUANTES : bureau; atelier de fabrication; chaufferie; magasin industriel

MATERIAUX

Gros oeuvre : brique; brique creuse; pan de fer; essentage de tôle
Couverture : tuile mécanique; tôle ondulée; verre en couverture

STRUCTURE

Vaisseaux et étages : 1 étage carré
Couvrement : charpente métallique apparente

Localisation : 10 - Ville-sous-la-Ferté Réf. : IA10000180
Lieu-dit : Clairvaux
Adresse : R.D. 396
Titre courant : usine de lits S.A. E. Berl, actuellement usine de sièges en bois
S.A.R.L. Maurice Régnier
Dénomination : usine de construction métallique, usine de meubles

COUVERTURE : toit à longs pans; shed; croupe; lanterneau

COMMENTAIRE DESCRIPTIF

Bureau à un étage carré, élevé en brique, couvert d'un toit à longs pans à croupes en tuiles mécaniques; atelier de fabrication en rez-de-chaussée en briques couvert de sheds au sud des bureaux; atelier de fabrication en rez-de-chaussée en briques couvert d'un toit à longs pans en tôle ondulée et lanterneau en verre au nord des bureaux. Au nord de cet atelier, magasin industriel en rez-de-chaussée en briques et pans de fer. Chaufferie en briques, briques creuses et pan de fer au nord de l'ensemble.

DOCUMENTATION

Archives :

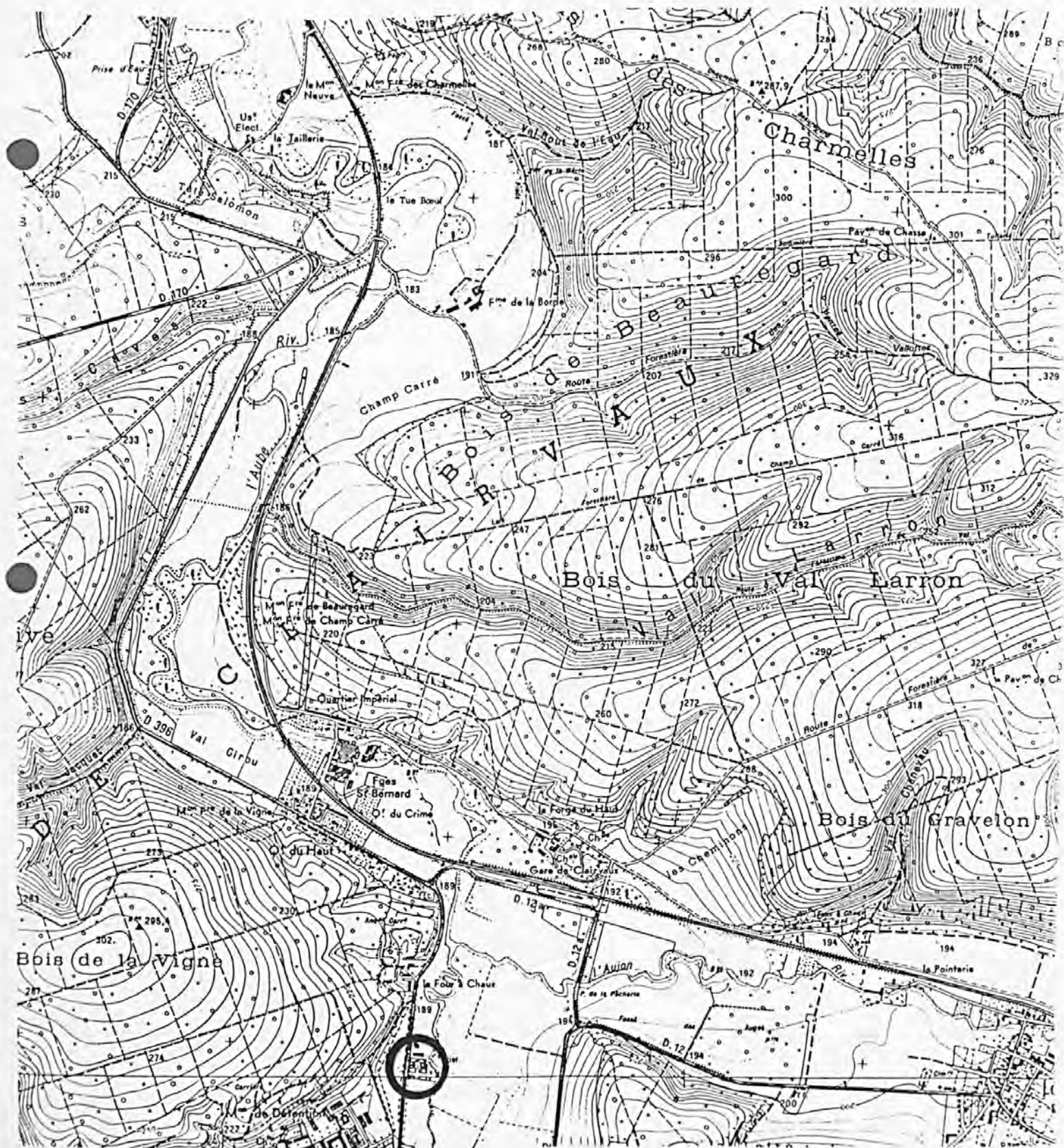
A.D. Aube 3 P 4318. Matrices cadastrales. Ville-sous-Laferté, propriétés bâties (1911-1961)

Bibliographie :

Mercure 10, n° 105, février-mars 1995.

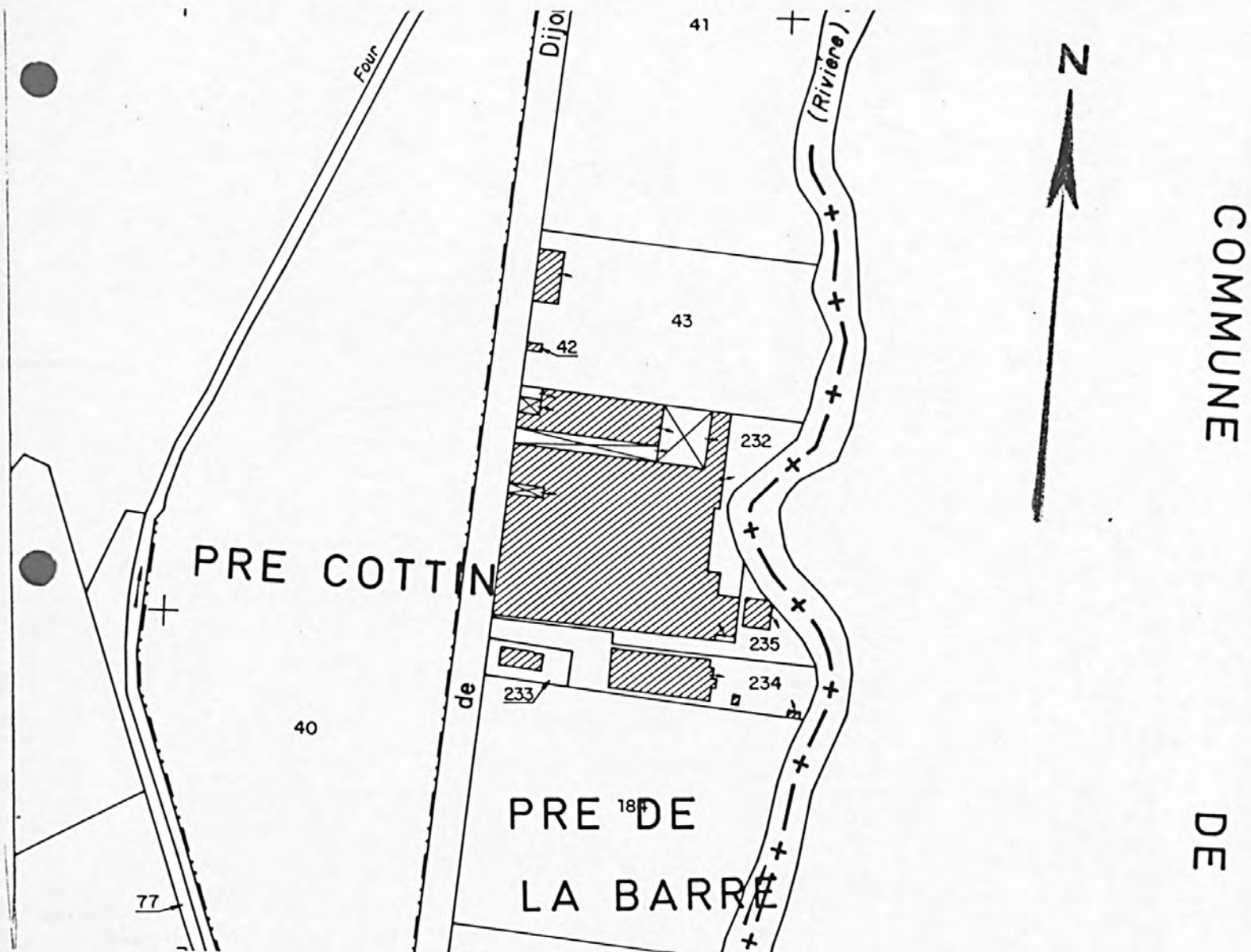
USINE DE CONSTRUCTION METALLIQUE - USINE DE MEUBLES

Pl. I : Carte de localisation de l'oeuvre
Carte topographique, I.G.N., 1980, 1/25 000e
Bar-sur-Aube, 3018 ouest



USINE DE CONSTRUCTION METALLIQUE - USINE DE MEUBLES

Pl. II : Plan de situation
Extrait du cadastre, 1978
Section A, 1/2500e



10 - VILLE-SOUS-LA-FERTE, Clairvaux

USINE DE CONSTRUCTION METALLIQUE - USINE DE MEUBLES

Fig. 1 : Vue d'ensemble depuis le nord-ouest

Ph. Inv. G. ALVES
98.10.190 Z



10 - VILLE-SOUS-LA-FERTE, Clairvaux

USINE DE CONSTRUCTION METALLIQUE - USINE DE MEUBLES

Fig. 2 : Bureau vu depuis le nord-ouest

Ph. Inv. G. ALVES
98.10.191 Z



Fig. 3 : Chaufferie vue depuis le sud-est

Ph. Inv. G. ALVES
98.10.181 Z

