

Localisation : 10 Référence : IA10000176
Aire d'étude : Aube
Commune : Vendevre-sur-Barse
Lieu-dit : les Petites forges
Titre courant : **moulin à farine Emile Chambelland, puis Prévost, puis usine de bonneterie, actuellement maison**
Dénomination : moulin à farine
Source d'énergie : énergie hydraulique, produite sur place, énergie électrique, achetée
Destinations : usine de bonneterie, maison
Appellation et titre : dit moulin à farine Emile Chambelland, puis Prévost

Canton : Vendevre-sur-Barse

Cartographie : Lambert1 0757090 1061900

Cadastre : 1992 ZD 53

Statut juridique : propriété privée

Etat de conservation : établissement industriel désaffecté

Dossier de patrimoine industriel établi en 1998 par Alvès dos Santos G.

(c) Inventaire général, 1998

HISTORIQUE

Datation : 1ère moitié 19e siècle. .

Commentaire : Moulin à farine datant probablement de la première moitié du 19e siècle, comportant deux roues en dessus en 1856. Guillaume Pavée, baron de Vendevre, en est le propriétaire en 1863. Emile Chambelland l'exploite à la fin du 19e siècle, puis Albert Guichard vers 1895, Bigard vers 1915 et Prévost vers 1950. Une activité de bonneterie y a fonctionné quelques années plus tard, mais ce site ne sert plus aujourd'hui que de maison d'habitation.

DESCRIPTION

SITUATION : isolé , sur la rivière de la Barse

PARTIES CONSTITUANTES : atelier de fabrication; logement patronal; transformateur

MATERIAUX

Gros oeuvre : calcaire; moellon; enduit

Couverture : tuile mécanique; tuile plate

STRUCTURE

Vaisseaux et étages : 1 étage carré

COUVERTURE : toit à longs pans; croupe; demi-croupe

Localisation : 10 - Vendeuvre-sur-Barse Réf. : IA10000176
Lieu-dit : les Petites forges
Titre courant : moulin à farine Emile Chambelland, puis Prévost, puis usine de
bonneterie, actuellement maison
Dénomination : moulin à farine

COMMENTAIRE DESCRIPTIF

Atelier de fabrication à un étage carré, avec façades enduites, couvert d'un toit à longs pans comportant une croupe, en tuiles mécaniques. Logement patronal en rez-de-chaussée couvert d'un toit à longs pans en tuiles plates.

10 - VENDEUVRE-SUR-BARSE, les petites forges

MOULIN A FARINE

DOCUMENTATION

Archives :

A.D. Aube 3 P 4109. Matrices cadastrales. Vendeuve-sur-Barse, propriétés bâties (1881-1911)

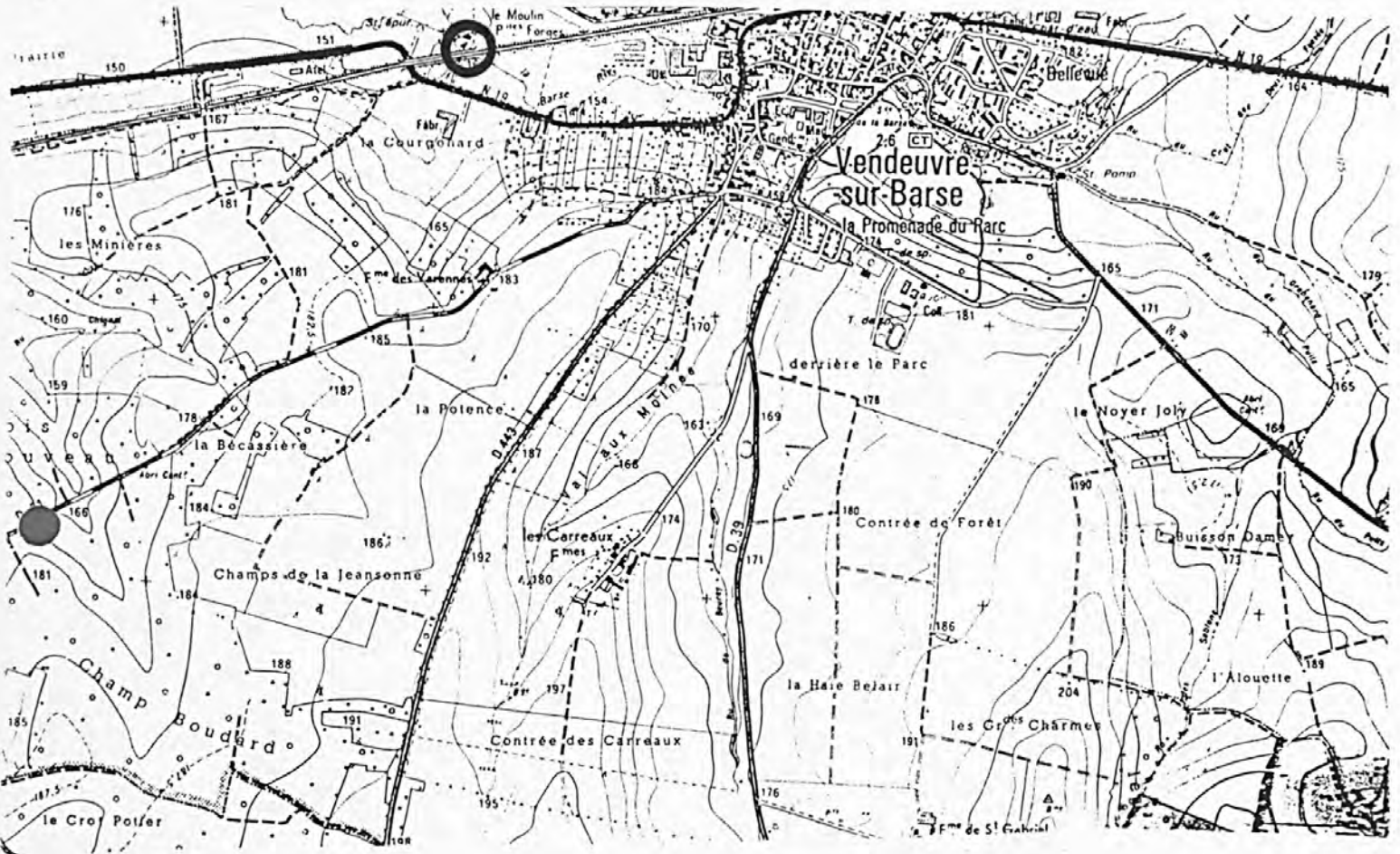
A.D. Aube 3 P 4110. Idem (1911-1965)

A.D. Aube S 801. Service hydraulique. Moulins. Vendeuve

10 - VENDEUVRE-SUR-BARSE, les petites forges

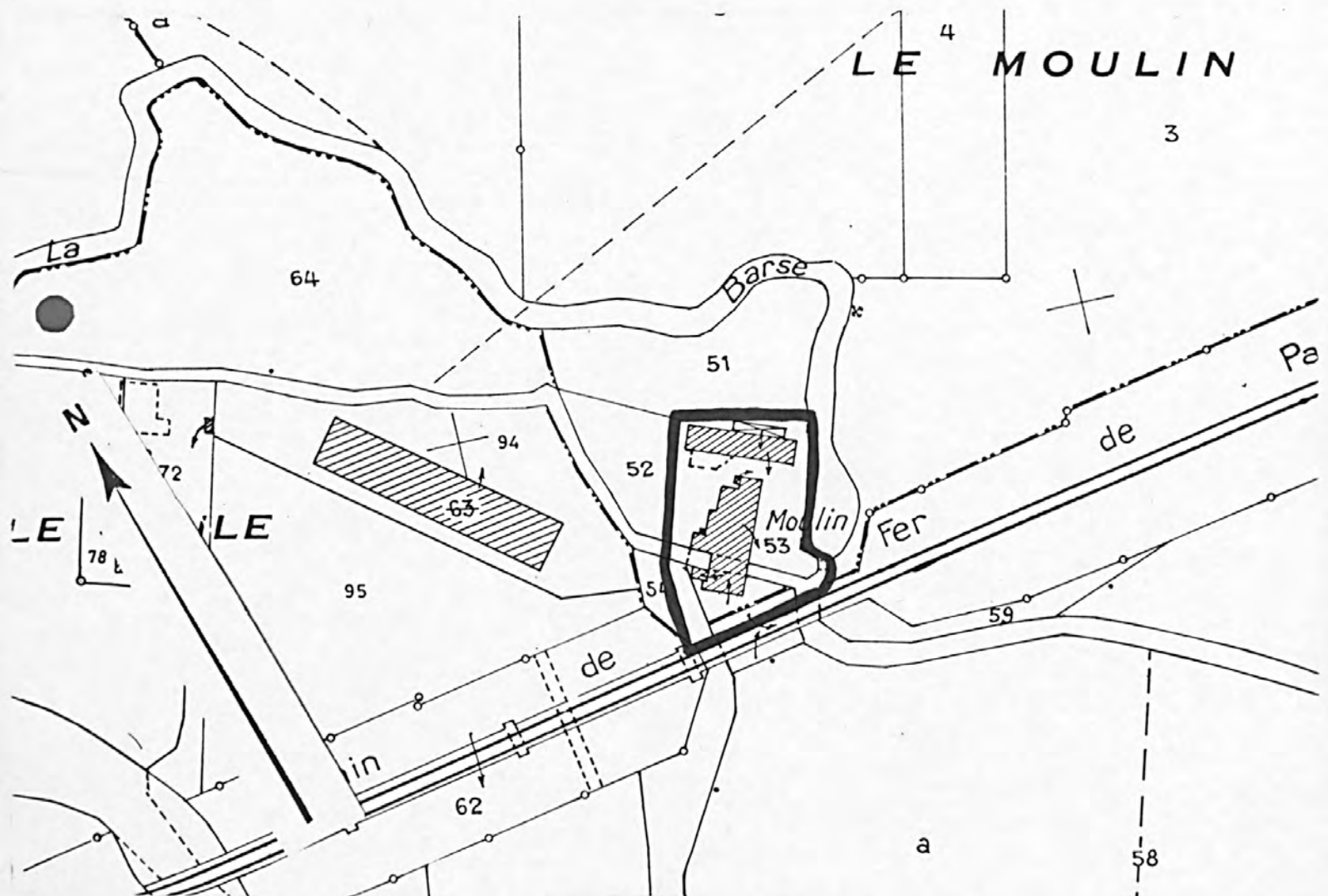
MOULIN A FARINE

Pl. I : Carte de localisation de l'oeuvre
Carte topographique, I.G.N., 1988, 1/25 000e
Bar-sur-Seine, 2918 ouest



MOULIN A FARINE

Pl. II : Plan de situation
Extrait du cadastre, 1992
Section ZD, 1/2000e



10 - VENDEUVRE -SUR-BARSE, les petites forges

MOULIN A FARINE

Fig. 1 : Atelier de fabrication vu depuis le sud-ouest

Ph. Inv. G. ALVES
98.10.74 Z

