

Localisation : 10 Référence : IA10000175
Aire d'étude : Aube
Commune : Vendeuvre-sur-Barse
Adresse : 10 route de Piney
Titre courant : scierie veuve Salomon Oudot, puis S.A.R.L. Georges Stein, puis S.A. Philippe Rateau, actuellement entrepôt industriel
Dénomination : scierie, usine de menuiserie
Précision : usine de parquets
Source d'énergie : énergie thermique, produite sur place
Destinations : entrepôt industriel
Appellation et titre : dite scierie veuve Salomon Oudot, puis S.A.R.L. Georges Stein, puis S.A. Philippe Rateau

Canton : Vendeuvre-sur-Barse

Cartographie : Lambert1 0758100 1063300

Cadastre : 1992 AB 133 à 136, 144

Statut juridique : propriété privée

Etat de conservation : établissement industriel désaffecté

Dossier de patrimoine industriel établi en 1998 par Alvès dos Santos G.

(c) Inventaire général, 1998

HISTORIQUE

Datation : 1er quart 20e siècle. .

Commentaire : La veuve de Salomon Oudot fait édifier une scierie vers 1911, ainsi qu'une fabrique de parquets peu après. La S.A.R.L. Georges Stein poursuit cette activité, puis la S.A. Philippe Rateau. Depuis une vingtaine d'années, ce site a laissé la place à un entrepôt destiné au recyclage des déchets.

DESCRIPTION

SITUATION : isolé

PARTIES CONSTITUANTES : atelier de fabrication; bureau; hangar industriel; cheminée d'usine

MATERIAUX

Gros oeuvre : brique; métal; enduit

Couverture : tuile mécanique; tôle ondulée

STRUCTURE

Vaisseaux et étages : 1 étage carré

Couvrement : charpente en bois apparente; charpente métallique apparente

Localisation : 10 - Vendeuvre-sur-Barse Réf. : IA10000175
Adresse : 10 route de Piney
Titre courant : scierie veuve Salomon Oudot, puis S.A.R.L. Georges Stein, puis S.A. Philippe Rateau, actuellement entrepôt industriel
Dénomination : scierie, usine de menuiserie

COUVERTURE : toit à longs pans

COMMENTAIRE DESCRIPTIF

Bureau à un étage carré en briques enduites et toit à longs pans en tuiles mécanique. Atelier de fabrication composé de halles en rez-de-chaussée en briques et tôle ondulée, alternant charpente en bois ou métallique, et couvertes en tôle. Vastes hangars en tôle de construction récente. Cheminée d'usine en brique.

10 - VENDEUVRE-SUR-BARSE, 10 route de Piney

SCIERIE - USINE DE MENUISERIE

DOCUMENTATION

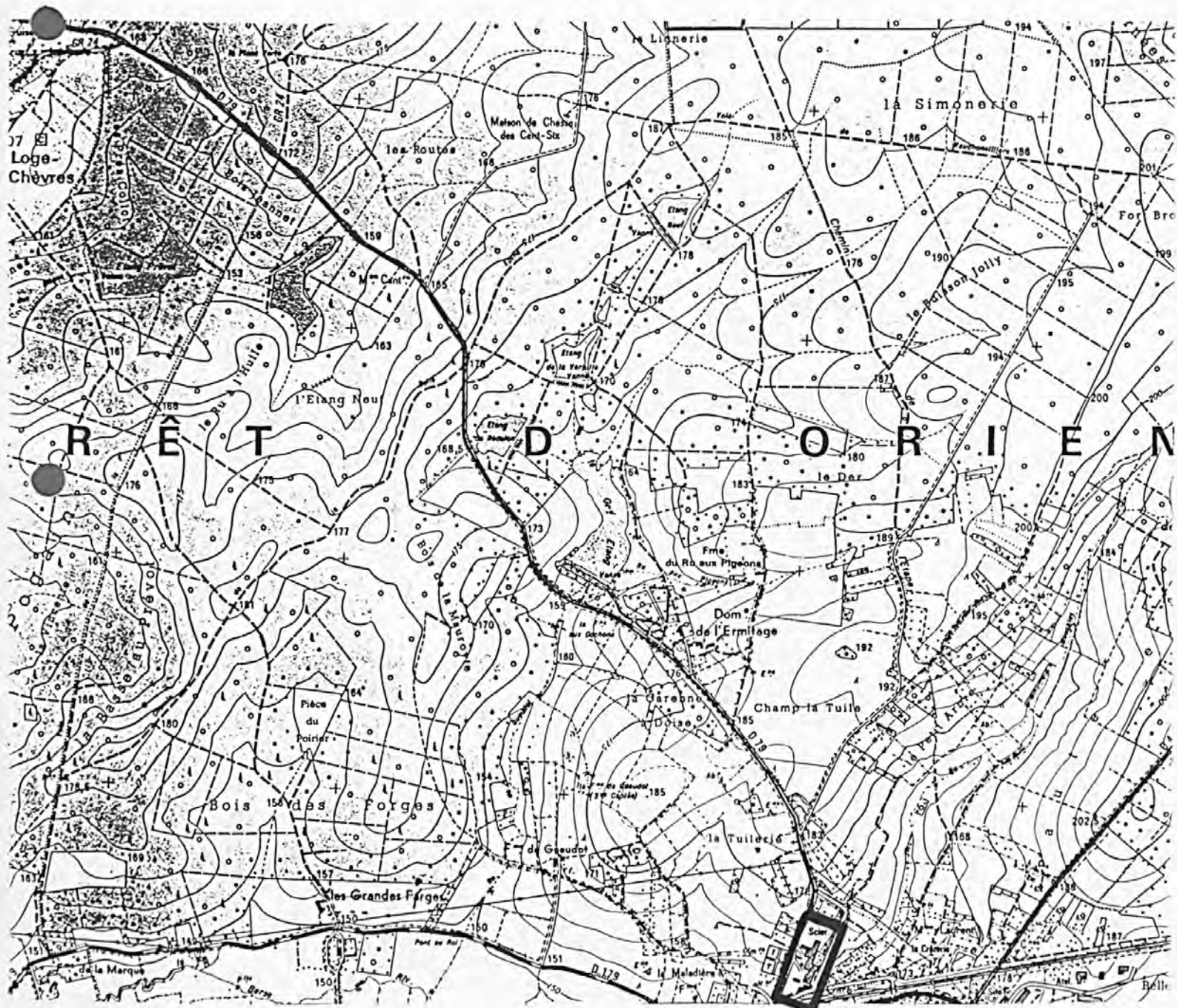
Archives :

A.D. Aube 3 P 4109. Matrices cadastrales. Vendeuve-sur-Barse, propriétés bâties (1881-1911)

A.D. Aube 3 P 4110. Idem (1911-1965)

SCIERIE - USINE DE MENUISERIE

Pl. I : Carte de localisation de l'oeuvre
Carte topographique, I.G.N., 1977, 1/25 000e
Brienne-le-Château, 2917 ouest



10 - VENDEUVRE-SUR-BARSE, 10 route de Piney

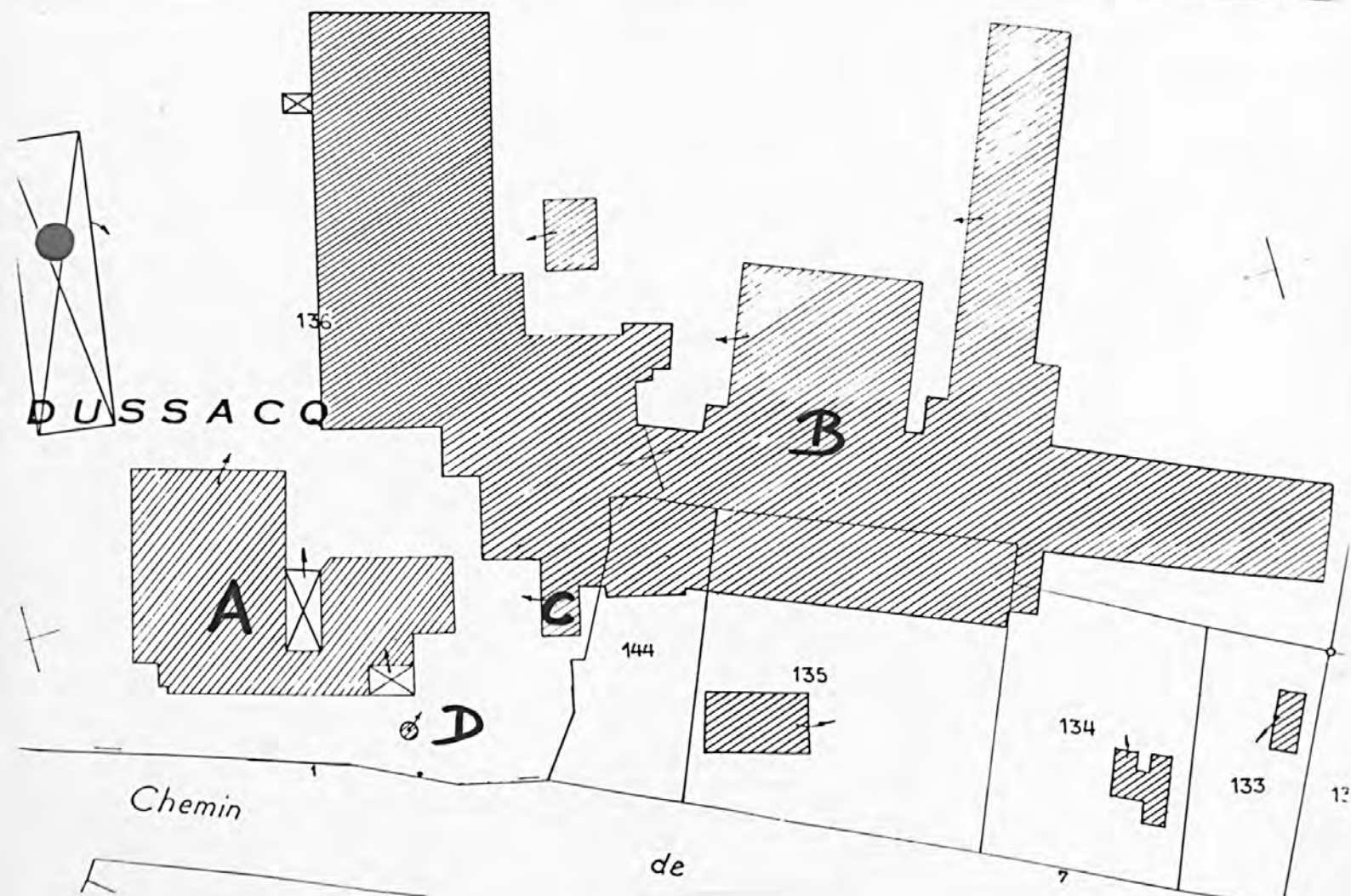
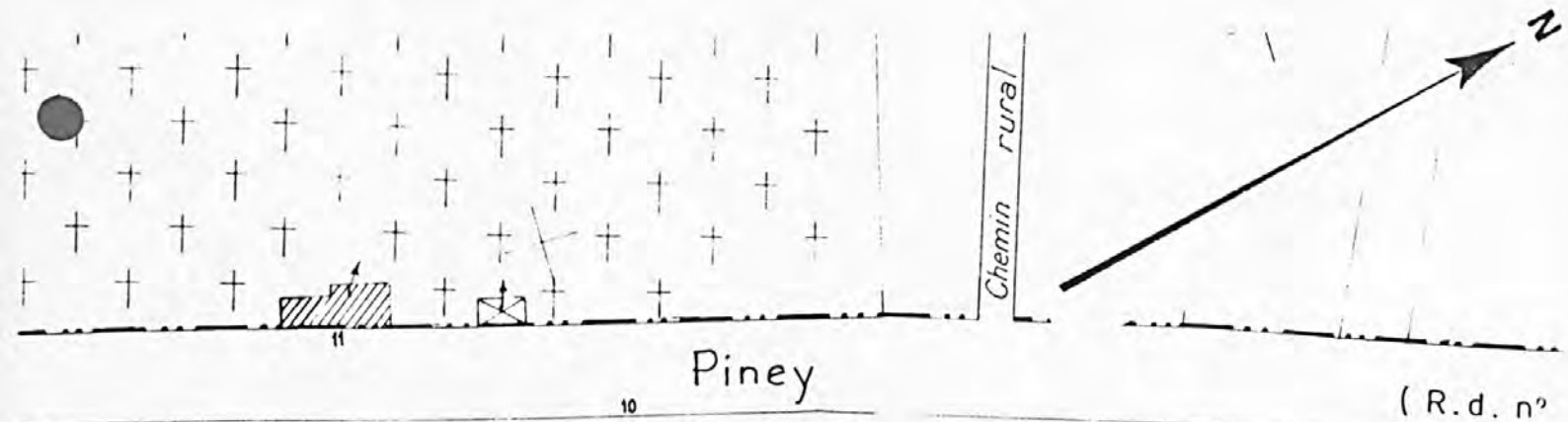
SCIERIE - USINE DE MENUISERIE

Pl. II : Plan de situation

Extrait du cadastre, 1992

Section AB, 1/1 000e

A, B : ateliers de fabrication - C : bureau - D : cheminée d'usine



10 - VENDEUVRE -SUR-BARSE, 10 route de Piney

SCIERIE - USINE DE MENUISERIE

Fig. 1 : Atelier de fabrication vu depuis le nord-ouest

Ph. Inv. G. ALVES
98.10.144 Z



10 - VENDEUVRE -SUR-BARSE, 10 route de Piney

SCIERIE - USINE DE MENUISERIE

Fig. 2 : Bureau vu depuis le sud

Ph. Inv. G. ALVES
98.10.142 Z



10 - VENDEUVRE -SUR-BARSE, 10 route de Piney

SCIERIE - USINE DE MENUISERIE

Fig. 3 : Cheminée d'usine vue depuis le sud-est

Ph. Inv. G. ALVES
98.10.143 Z



10 - VENDEUVRE -SUR-BARSE, 10 route de Piney

SCIERIE - USINE DE MENUISERIE

Fig. 4 : Cheminée d'usine vue depuis le sud-ouest

Ph. Inv. G. ALVES
98.10.145 Z

