

Localisation : 10  
Aire d'étude : Aube  
Commune : Soulaines-Dhuys  
Adresse : route de Brienne-le-Château  
Titre courant : **tuilerie Royer**  
Dénomination : tuilerie, briqueterie  
Appellation et titre : dite tuilerie Royer

Référence : IA10000172

---

Canton : Soulaines-Dhuys

Cartographie : Lambert1 0777520 1077340

Cadastre : 1993 ZE 76, 91, 93

Statut juridique : propriété privée

Dossier de patrimoine industriel établi en 1998 par Alvès dos Santos G.

(c) Inventaire général, 1998

---

## HISTORIQUE

Datation : 1<sup>ère</sup> moitié 19<sup>e</sup> siècle, 4<sup>e</sup> quart 19<sup>e</sup> siècle. .

Commentaire : Vers 1880, Nicolas Royer devient locataire d'une tuilerie dont l'existence semble remonter à la première moitié du 19<sup>e</sup> siècle. Il y installe un nouveau four à la fin du 19<sup>e</sup> siècle. Son fils Jules Royer y produit des briques à la suite de la première guerre mondiale. Actuellement, Jean-Louis Royer y fabrique de la céramique de façon artisanale.

## DESCRIPTION

SITUATION : en village

PARTIES CONSTITUANTES : atelier de fabrication; pièce de séchage; transformateur

### MATERIAUX

Gros oeuvre : calcaire; moellon; brique; brique creuse; bois

Couverture : tuile plate; tuile creuse; ciment amiante en couverture

### STRUCTURE

Vaisseaux et étages : en rez-de-chaussée

Couvrement : charpente en bois apparente

COUVERTURE : toit à longs pans; appentis

## COMMENTAIRE DESCRIPTIF

Atelier de fabrication en rez-de-chaussée à l'est de l'usine, élevé en briques et bois en gros oeuvre, et couvert d'un toit à longs pans en tuiles mécaniques : il abritait le four à la fin du 19<sup>e</sup> siècle. Pièce de séchage en rez-de-chaussée située à l'ouest de l'ensemble, sans mur porteur et avec charpente en bois apparente,

Localisation : 10 - Soulaines-Dhuys

Réf. : IA10000172

Adresse : route de Brienne-le-Château

Titre courant : tuilerie Royer

Dénomination : tuilerie, briqueterie

---

couverte d'un toit à longs pans en tuiles creuses.

10 - SOULAINES-DHUYS, route de Brienne-le-Château

TUILERIE - BRIQUETERIE

---

DOCUMENTATION

Archives :

A.D. Aube 3 P 3790. Matrices cadastrales. Soulaines-Dhuys, propriétés bâties et non-bâties (19e siècle)

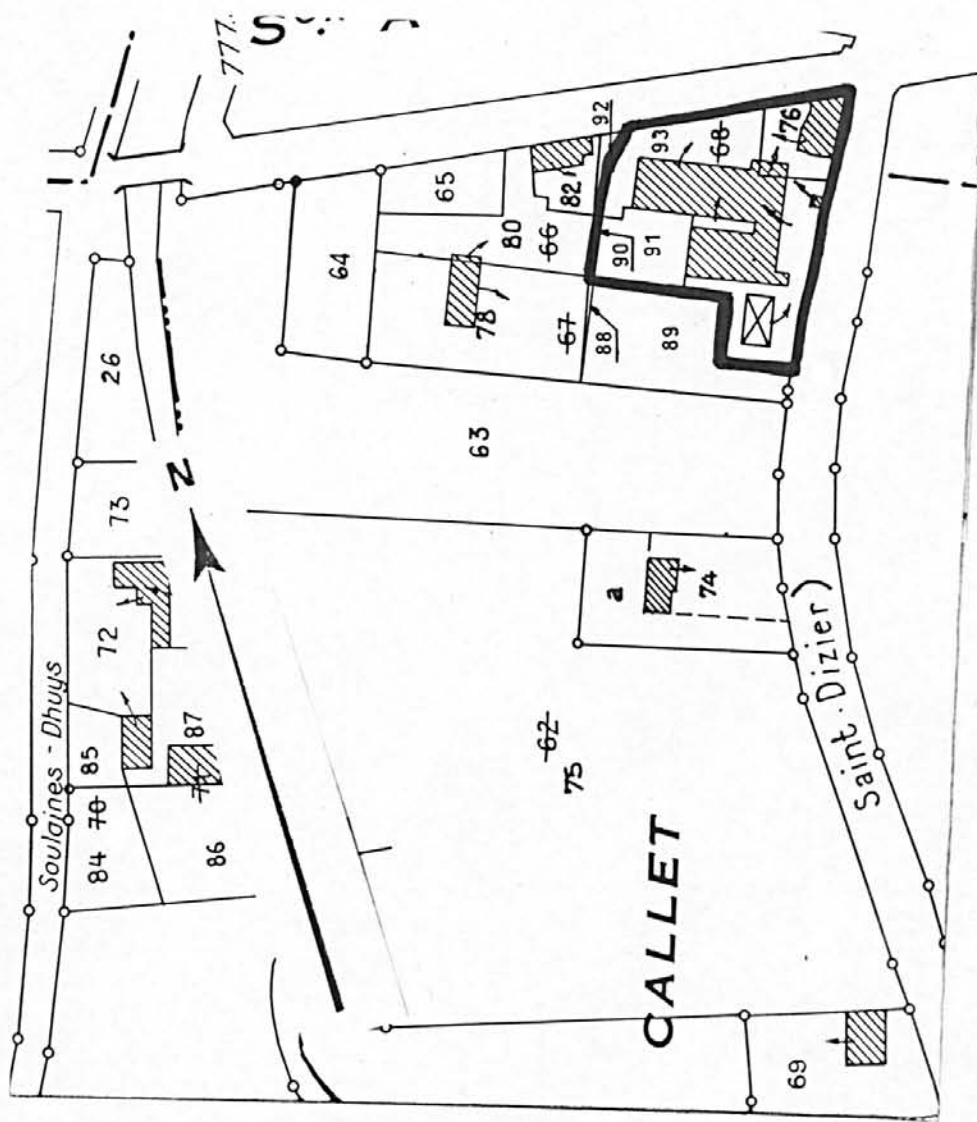
Bibliographie :

Durand (Jean), Le département de l'Aube en cartes postales, Brienne, 1989, 808 pages.  
p. 689.



TUILERIE - BRIQUETERIE

Pl. II : Plan de situation  
Extrait du cadastre, 1993  
Section ZE, 1/2000e



10 - SOULAINES-DHUYS, route de Brienne-le-Château

TUILERIE - BRIQUETERIE

Fig. 1 : Vue d'ensemble depuis nord

Ph. Inv. G. ALVES  
98.10.97 Z



TUILERIE - BRIQUETERIE

---

Fig. 2 : Four industriel vu depuis l'est

Ph. Inv. G. ALVES  
98.10.90 Z



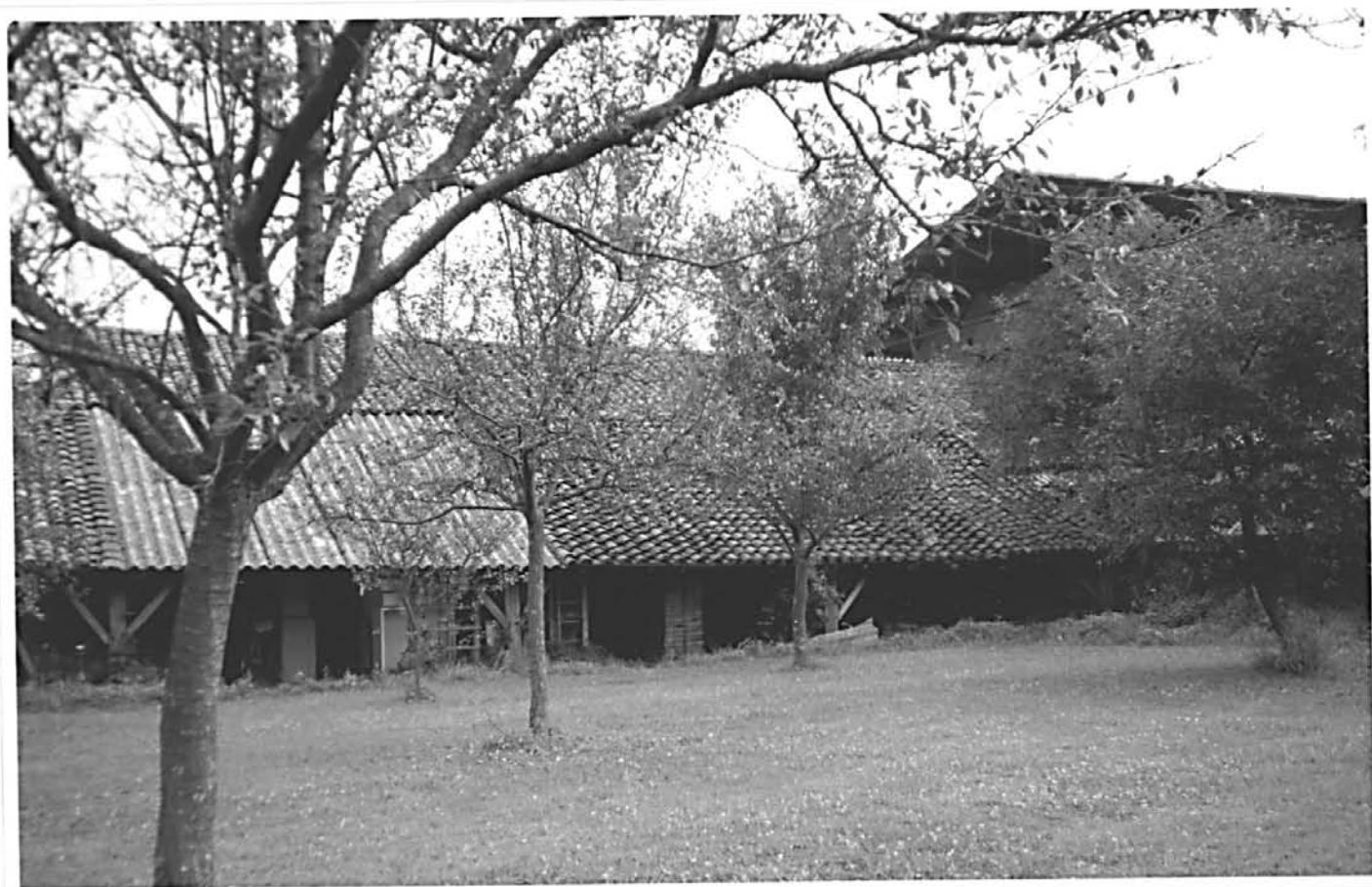
10 - SOULAINES-DHUYS, route de Brienne-le-Château

TUILERIE - BRIQUETERIE

---

Fig. 3 : Pièce de séchage vue depuis l'ouest

Ph. Inv. G. ALVES  
98.10.91 Z





10 - SOULAINES-DHUYS, route de Brienne-le-Château

TUILERIE - BRIQUETERIE

---

Fig. 4 : Atelier de fabrication vu depuis l'ouest

Ph. Inv. G. ALVES  
98.10.92 Z



10 - SOULAINES-DHUYS, route de Brienne-le-Château

TUILERIE - BRIQUETERIE

---

Fig. 5 : Atelier de fabrication vu depuis le sud-ouest

Ph. Inv. G. ALVES  
98.10.93 Z

