

Localisation	: 10	Référence : IA10000167
Aire d'étude	: Aube	
Commune	: Ville-sous-la-Ferté	
Lieu-dit	: Le four à chaux	
Titre courant	: usine de chaux Convert et Maugras, puis S.A. des chaux hydrauliques et ciments de l'Aube, actuellement maison	
Dénomination	: usine de chaux	
Source d'énergie	: énergie thermique, produite sur place	
Destinations	: maison	
Appellation et titre	: dite usine de chaux Convert et Maugras, puis S.A. des chaux hydrauliques et ciments de l'Aube	

Canton : Bar-sur-Aube

Cartographie : Lambert1 0782800 1053350

Cadastre : 1978 A 30, 33, 34, 37, 130 à 133, 136, 137

Statut juridique : propriété privée

Etat de conservation : vestiges

Dossier de patrimoine industriel établi en 1998 par Alvès dos Santos G.

(c) Inventaire général, 1998

HISTORIQUE

Datation : 3e quart 19e siècle, 1er quart 20e siècle. 1861, 1922 (daté par source, daté par travaux historiques) .

Commentaire : Convert et Maugras font construire des fours à chaux à la suite de l'implantation de la voie ferrée Paris-Mulhouse. Ces fours à chaux commencent leur production le 30 mai 1861 et la production est de 100 tonnes par jour en 1867. Ces fours sont réunis en 1886 aux usines de Seilley (étudiée), de la Gravière à Mussy-sur-Seine (10) (étudiée) ainsi que de la Cornelle à Ancy-le-Franc (89), et sont alors exploités sous la raison sociale S.A. des chaux hydrauliques et ciments de l'Aube. En 1922, cette société est absorbée par le groupe Poliet et Chausson, qui a son siège à Paris et possède alors vingt-six usines. En 1925, il y a 11 fours ovales anciens d'une capacité de 25 mètres cubes, et quatre grands fours à cheminée plongeante, qui peuvent contenir 80 mètres cubes et ont été construits en 1922. La cessation d'activité intervient vers 1960 et sur le site ne subsistent aujourd'hui que des vestiges.

En 1883, les fours ont 6, 50 m. de hauteur, 1, 10 m. de diamètre à la base, 3 m. de diamètre au milieu, et 2, 50 m. à la partie supérieure. Présence d'une machine à vapeur Crépelle et cie de Lille (59), de 100 ch, en 1925.

80 ouvriers en 1867 et 1883.

DESCRIPTION

SITUATION : isolé

Localisation : 10 - Ville-sous-la-Ferté Réf. : IA10000167
Lieu-dit : Le four à chaux
Titre courant : usine de chaux Convert et Maugras, puis S.A. des chaux hydrauliques
et ciments de l'Aube, actuellement
maison
Dénomination : usine de chaux

PARTIES CONSTITUANTES : four industriel; cité ouvrière; remise

MATERIAUX

Gros oeuvre : calcaire; moellon; brique; enduit

Couverture : tuile mécanique

STRUCTURE

Vaisseaux et étages : 1 étage carré

COUVERTURE : toit à longs pans

COMMENTAIRE DESCRIPTIF

Cité ouvrière à un étage carré, avec façade enduite et toit à longs pans couvert de tuiles mécaniques. Four industriel élevé en moellons calcaires, avec embrasure de coulée entourée de briques.

USINE DE CHAUX

DOCUMENTATION

Archives :

A.D. Aube 12 J 47. Fonds Pietresson de Saint-Aubin. Collection de cartes postales.

A.D. Aube M 1320. Etablissements insalubres, incommodes ou dangereux. Demandes, autorisations, refus (1825-1877)

A.D. Aube 3 P 4312. Matrices cadastrales. Ville-sous-Laferté, propriétés bâties et non-bâties (1839-1914)

Documents figurés :

Vue générale du sud-est. Carte postale, vers 1900 (A.D. Aube : 12 J 47) (Doc. 1)

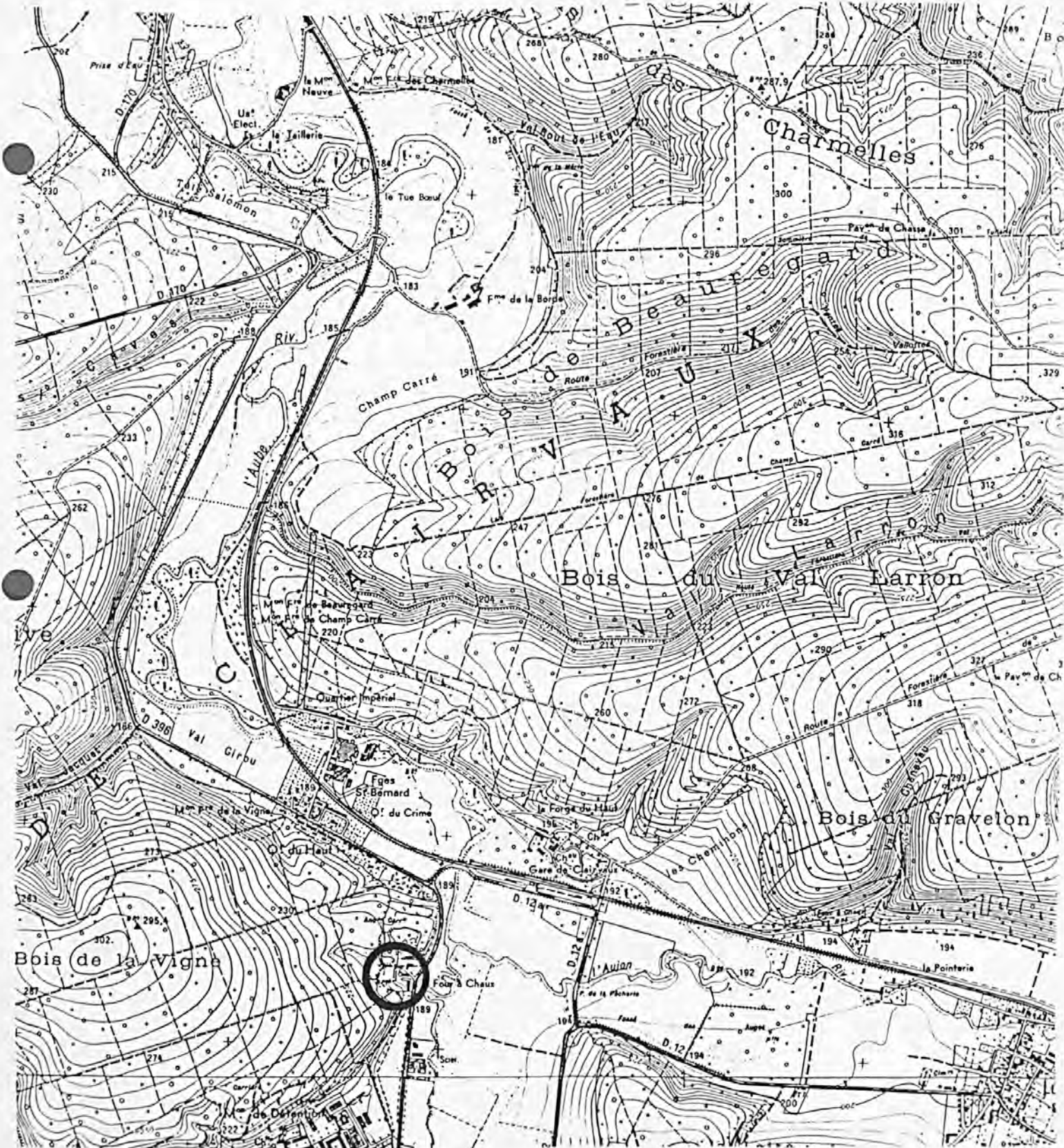
Bibliographie :

Thouvenin (A.), Monographie de l'usine Saint-Bernard, chaux hydraulique, à Clairvaux, 1925. manuscrit, n. p.

10 - VILLE-SOUS-LA-FERTE, le four à chaux

USINE DE CHAUX

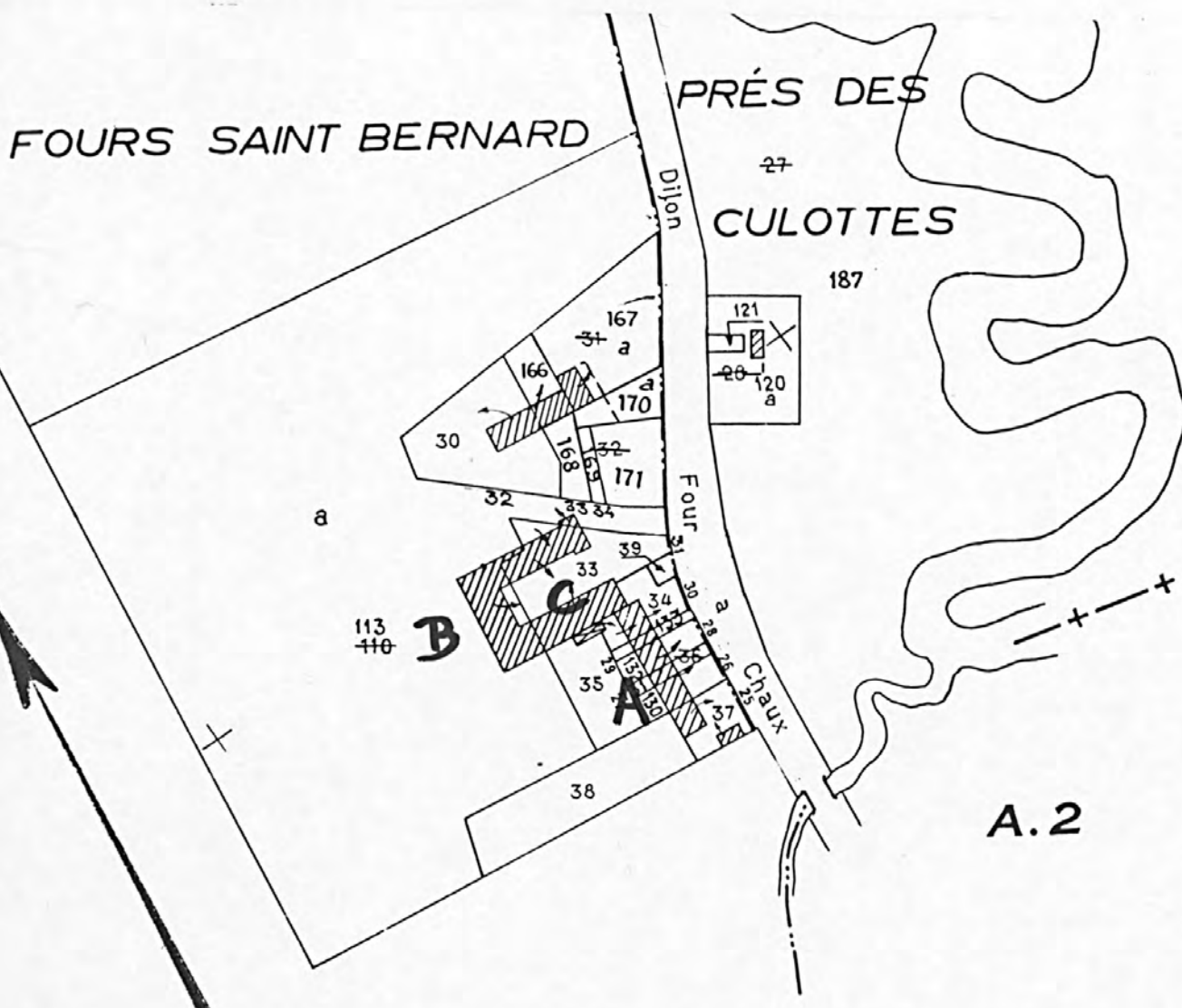
Pl. I : Carte de localisation de l'oeuvre
Carte topographique, I.G.N., 1980, 1/25 000e
Bar-sur-Aube, 3018 ouest



USINE DE CHAUX

Pl. II : Plan de situation
Extrait du cadastre, 1978
Section A, 1/1250e

A : cité ouvrière - B : four industriel - C : remise



10 - VILLE-SOUS-LA-FERTE, le four à chaux

USINE DE CHAUX

Doc. 1 : Vue générale du sud-est. Carte postale, vers 1900
(A.D. Aube 12 J 47)

Ph. Inv. J. PHILIPPOT
98.10.496 XB



10 - VILLE-SOUS-LA-FERTE, le four à chaux

USINE DE CHAUX

Fig. 1 : Fours industriels vus depuis l'est

Ph. Inv. G. ALVES
98.10.185 Z

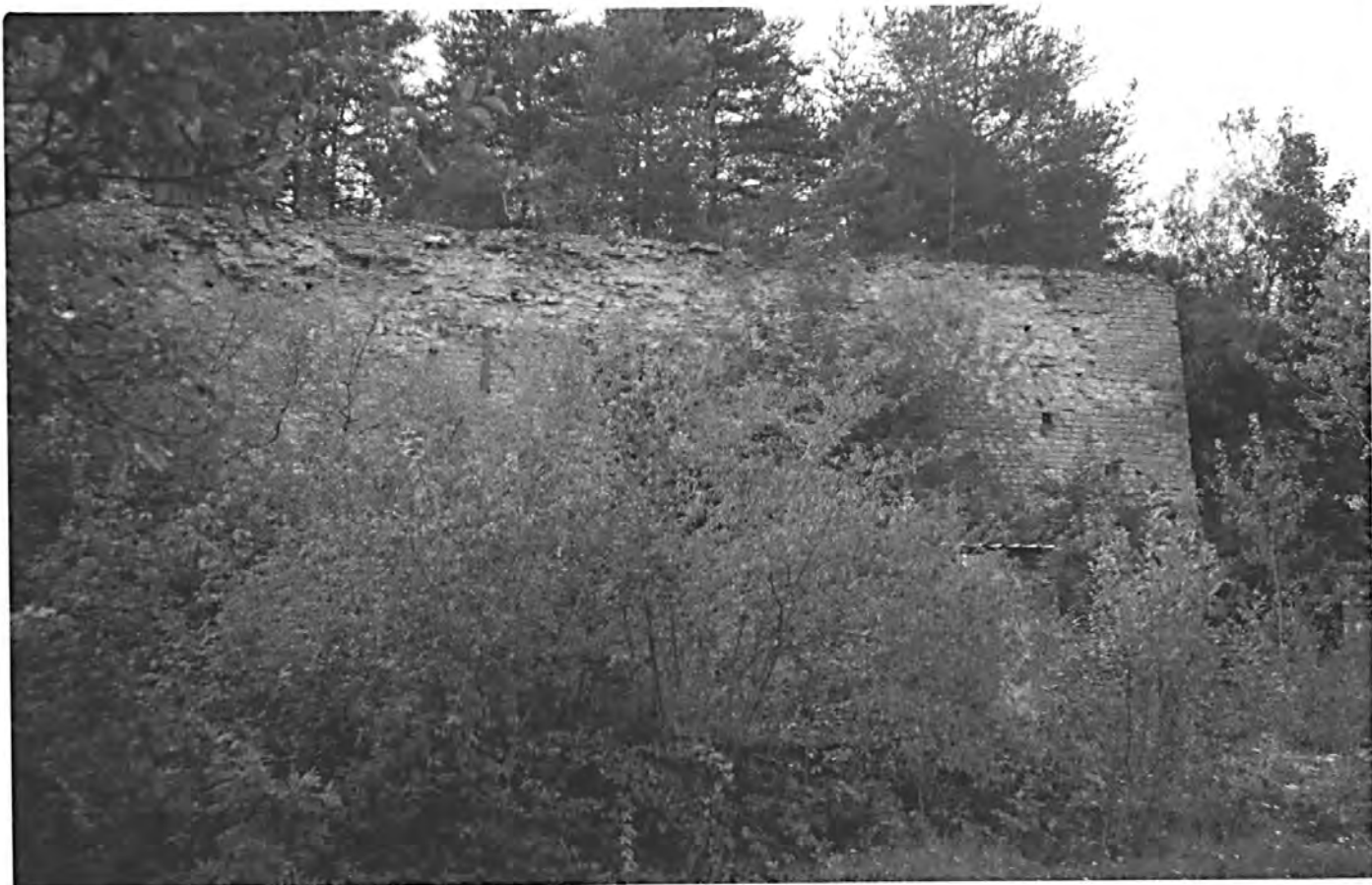


10 - VILLE-SOUS-LA-FERTE, le four à chaux

USINE DE CHAUX

Fig. 2 : Fours industriels vus depuis l'est

Ph. Inv. G. ALVES
98.10.187 Z



10 - VILLE-SOUS-LA-FERTE, le four à chaux

USINE DE CHAUX

Fig. 3 : Four industriel. Détail

Ph. Inv. G. ALVES
98.10.188 Z



10 - VILLE-SOUS-LA-FERTE, le four à chaux

USINE DE CHAUX

Fig. 4 : Cité ouvrière vue depuis le nord-est

Ph. Inv. G. ALVES
98.10.184 Z



10 - VILLE-SOUS-LA-FERTE, le four à chaux

USINE DE CHAUX

Fig. 5 : Remise vue depuis le nord-ouest

Ph. Inv. G. ALVES
98.10.186 Z

