

Localisation : 10 Référence : IA10000166
Aire d'étude : Aube
Commune : Vendevre-sur-Barse
Adresse : 37 rue de la Libération
Titre courant : **usine de céramique Léon Moynet, puis Honoré Nicot, actuellement usine de construction métallique**
Dénomination : usine de céramique
Source d'énergie : énergie thermique, produite sur place, énergie électrique, achetée
Destinations : usine de construction métallique
Appellation et titre : dite usine de céramique Léon Moynet, puis Honoré Nicot

Canton : Vendevre-sur-Barse

Cartographie : Lambert1 0757340 1061660

Cadastre : 1992 AB 179; AI 360, 361

Statut juridique : propriété privée

Dossier de patrimoine industriel établi en 1998 par Alvès dos Santos G.

(c) Inventaire général, 1998

HISTORIQUE

Datation : 3e quart 19e siècle. .

Commentaire : Léon Moynet, après avoir sculpté des statues en terre cuite dans une petite grange, fait édifier une usine vers 1865, consacrée essentiellement à la fabrication de statuaire religieuse. Elle est dirigée par Honoré Nicot vers 1890; elle produit environ 12 000 statues par an. Les bâtiments sont endommagés pendant la seconde guerre mondiale et restaurés. La production change en 1961, époque où sont fabriqués des carreaux en céramique pendant une vingtaine d'années. Actuellement, le site est occupé par un atelier d'huisseries métalliques.

Les statues étaient cuites dans un four entre 900 et 1400 degrés, ce qui occasionnait une certaine vitrification de la pâte; l'absence de calcaire de l'argile très pur de Vendevre empêchait la casse et la fente des pièces.

Environ 45 ouvriers en 1870.

DESCRIPTION

SITUATION : isolé

PARTIES CONSTITUANTES : atelier de fabrication; magasin industriel; logement patronal

MATERIAUX

Gros oeuvre : calcaire; moellon; pierre de taille; enduit partiel

Couverture : tuile mécanique

STRUCTURE

Localisation : 10 - Venduvre-sur-Barse Réf. : IA10000166
Adresse : 37 rue de la Libération
Titre courant : usine de céramique Léon Moynet, puis Honoré Nicot, actuellement
usine de construction métallique
Dénomination : usine de céramique

Vaisseaux et étages : en rez-de-chaussée

COUVERTURE : toit à longs pans; croupe

COMMENTAIRE DESCRIPTIF

Atelier de fabrication composé de deux halles perpendiculaires en rez-de-chaussée, élevées en moellons avec pierres de taille en chaîne d'angle et en encadrement de fenêtre, couvertes d'un toit à longs pans en tuiles mécaniques.

USINE DE CERAMIQUE

DOCUMENTATION

Archives :

A.D. Aube 8 fi. Iconographie

A.D. Aube 3 P 4098. Matrices cadastrales. Vendevre, propriétés bâties et non-bâties (19e siècle)

Documents figurés :

Entrée de la sainterie. Carte postale, vers 1900 (A.D. Aube : 8 fi 7640) (Doc. 1)

Logement patronal. Carte postale, vers 1900 (A.D. Aube : 8 fi 7645) (Doc. 2)

L'atelier de moulage. Carte postale, vers 1900 (A.D. Aube : 8 fi 7641) (Doc. 3)

L'atelier de peinture et décoration. Carte postale, vers 1900 (A.D. Aube : 8 fi 7642) (Doc. 4)

Salle d'exposition. Carte postale, vers 1900 (A.D. Aube : 8 fi 7644) (Doc. 5)

Salles d'exposition. Carte postale, vers 1900 (A.D. Aube : 8 fi 7643) (Doc. 6)

Bibliographie :

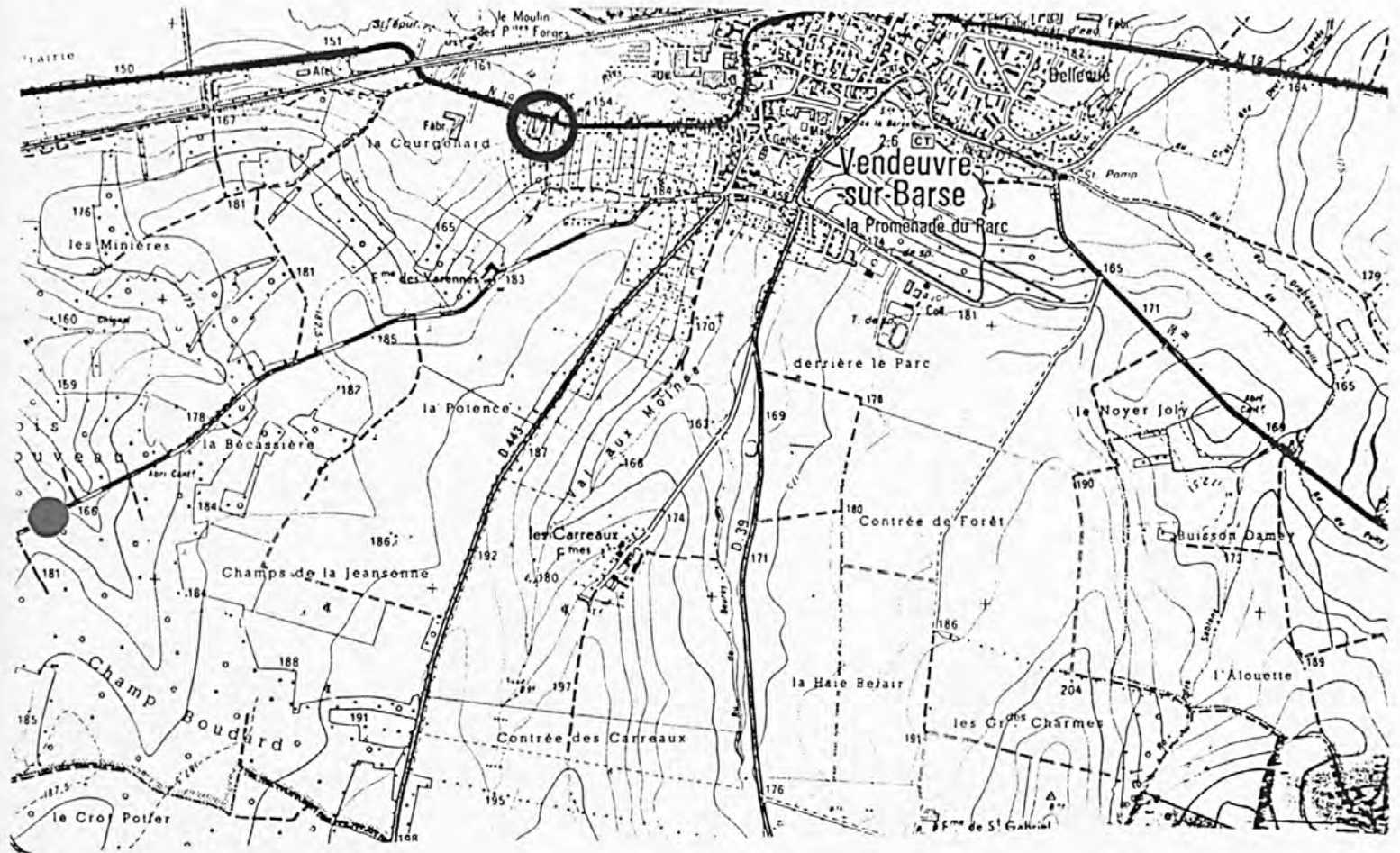
Bulletin municipal de Bar-sur-Aube, 1965.

Durand (Abbé Jean), Une manufacture d'art chrétien. La sainterie de Vendevre-sur-Barse (1842-1961), 1978. 164 pages + annexes.

"Les métiers du feu", La vie en Champagne, n° 37, juillet-août 1956

USINE DE CERAMIQUE

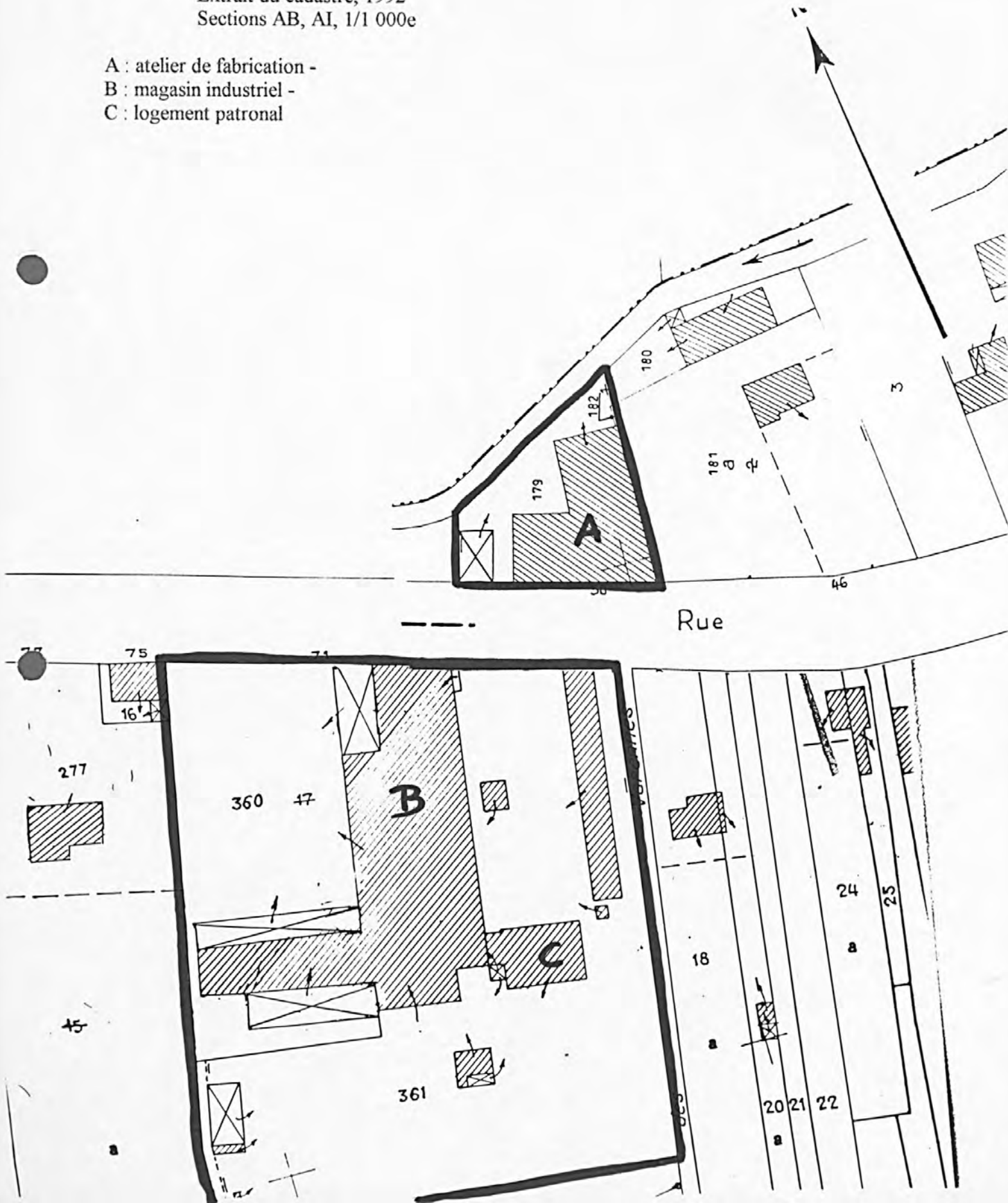
Pl. I : Carte de localisation de l'oeuvre
Carte topographique, I.G.N., 1977, 1/25 000e
Troyes, 2817 ouest



USINE DE CERAMIQUE

Pl. II : Plan de situation
Extrait du cadastre, 1992
Sections AB, AI, 1/1 000e

- A : atelier de fabrication -
- B : magasin industriel -
- C : logement patronal



10 - VENDEUVRE -SUR-BARSE, 37 rue de la Libération

USINE DE CERAMIQUE

Doc. 1 : Entrée de la sainterie. Carte postale, vers 1900
(A.D. Aube : 8 fi 7640)

Ph. Inv. J. PHILIPPOT
98.10.467 X^B

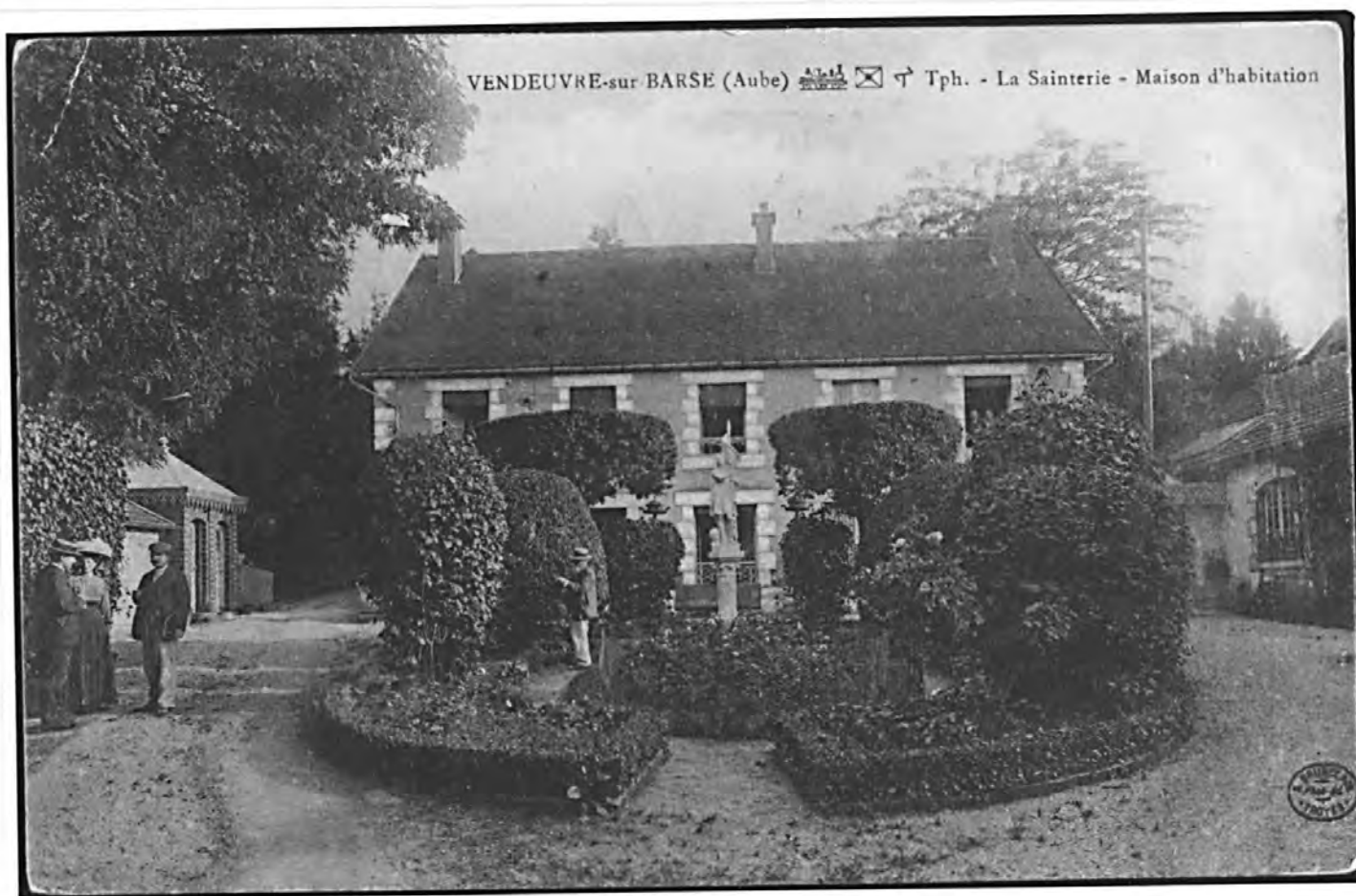


10 - VENDEUVRE -SUR-BARSE, 37 rue de la Libération

USINE DE CERAMIQUE

Doc. 2 : Logement patronal. Carte postale, vers 1900
(A.D. Aube : 8 fi 7645)

Ph. Inv. J. PHILIPPOT
98.10.486 X6



10 - VENDEUVRE -SUR-BARSE, 37 rue de la Libération

USINE DE CERAMIQUE

Doc. 3 : L'atelier de moulage. Carte postale, vers 1900
(A.D. Aube : 8 fi 7641)

Ph. Inv. J. PHILIPPOT
98.10.466 XB



10 - VENDEUVRE -SUR-BARSE, 37 rue de la Libération

USINE DE CERAMIQUE

Doc. 4 : L'atelier de peinture et décoration.
Carte postale, vers 1900 (A.D. Aube : 8 fi 7642)

Ph. Inv. J. PHILIPPOT
98.10.487 X6



VENDEUVRE-sur-BARSE (Aube). - Ateliers de Peinture et Décorations de la Sainterie

10 - VENDEUVRE -SUR-BARSE, 37 rue de la Libération

USINE DE CERAMIQUE

Doc. 5 : Salle d'exposition.
Carte postale, vers 1900 (A.D. Aube : 8 fi 7644)

Ph. Inv. J. PHILIPPOT
98.10.465 XB

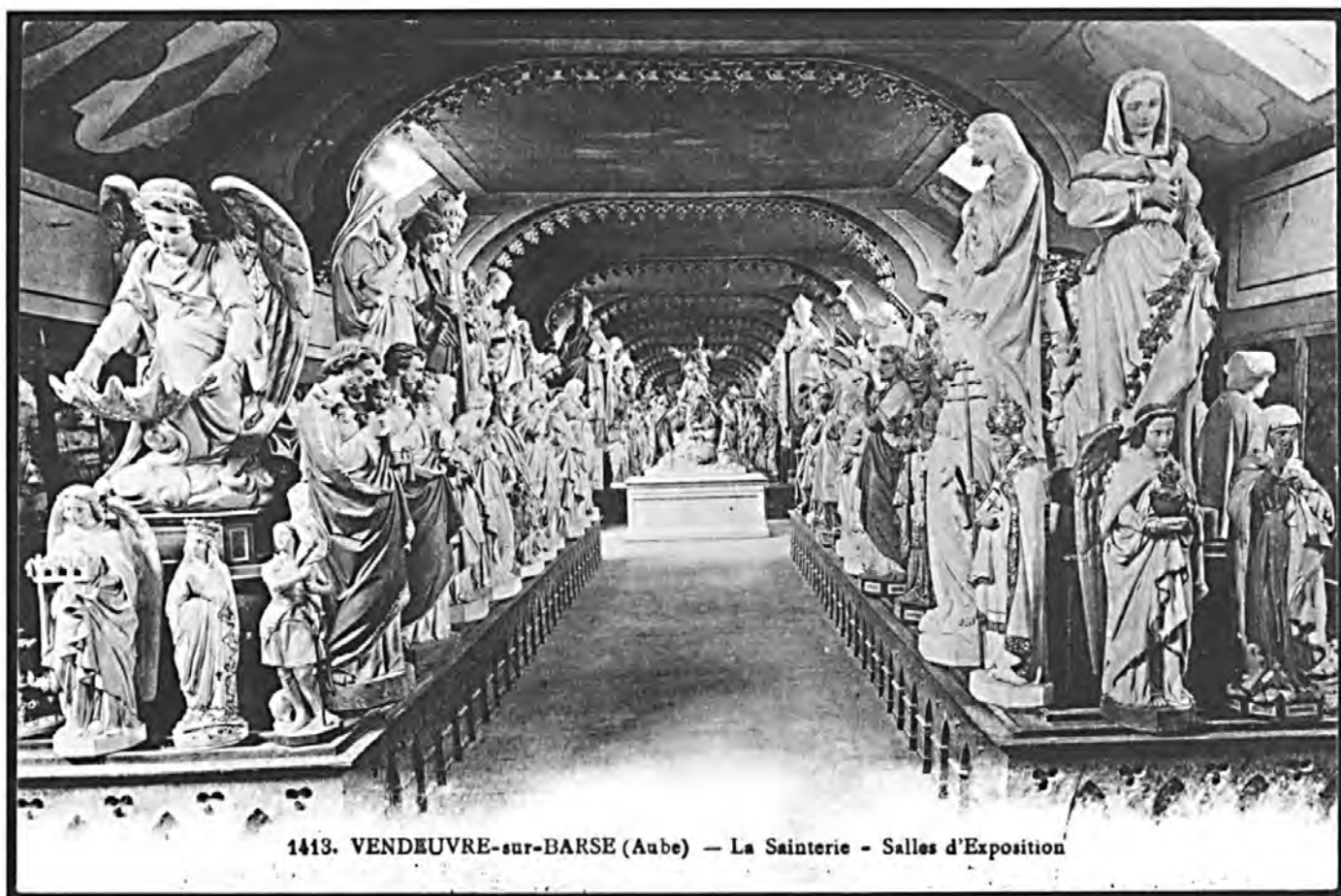


10 - VENDEUVRE -SUR-BARSE, 37 rue de la Libération

USINE DE CERAMIQUE

Doc. 6 : Salles d'exposition.
Carte postale, vers 1900 (A.D. Aube : 8 fi 7643)

Ph. Inv. J. PHILIPPOT
98.10.464 X_B



1413. VENDEUVRE-sur-BARSE (Aube) — La Sainterie - Salles d'Exposition

10 - VENDEUVRE -SUR-BARSE, 37 rue de la Libération

USINE DE CERAMIQUE

Fig. 1 : Magasin industriel vu depuis le nord

Ph. Inv. G. ALVES
98.10.75 Z



10 - VENDEUVRE -SUR-BARSE, 37 rue de la Libération

USINE DE CERAMIQUE

Fig. 2 : Atelier de fabrication vu depuis l'ouest

Ph. Inv. G. ALVES
98.10.76 Z

