

Localisation : 10 Référence : IA10000152
Aire d'étude : Aube
Commune : Sainte-Savine
Adresse : 31 rue Paul Doumer
Titre courant : **usine de blanchiment Gustave Staller; actuellement maison**
Dénomination : usine de blanchiment
Source d'énergie : énergie thermique, produite sur place
Destinations : maison
Appellation et titre : dite usine de blanchiment Gustave Staller

Canton : Sainte-Savine

Cartographie : Lambert1 0727710 1066990

Cadastre : 1994 AE 639

Statut juridique : propriété privée

Etat de conservation : établissement industriel désaffecté

Dossier de patrimoine industriel établi en 1986, 1998 par Alvès dos Santos G.

(c) Inventaire général, 1986

HISTORIQUE

Datation : 2e quart 20e siècle. .

Commentaire : Gustave Staller fait construire une usine de blanchiment à Sainte-Savine vers 1926. Celle-ci cesse son activité peu après 1960 et sert actuellement de maison.

DESCRIPTION

SITUATION : en ville

PARTIES CONSTITUANTES : atelier de fabrication; cheminée d'usine; logement patronal

MATERIAUX

Gros oeuvre : brique; bois

Couverture : tuile mécanique

STRUCTURE

Vaisseaux et étages : 1 étage carré

Couvrement : charpente en bois apparente

COUVERTURE : toit à longs pans; croupe

COMMENTAIRE DESCRIPTIF

Localisation	: 10 - Sainte-Savine	Réf. : IA10000152
Adresse	: 31 rue Paul Doumer	
Titre courant	: usine de blanchiment Gustave Staller; actuellement maison	
Dénomination	: usine de blanchiment	

Logement patronal à un étage carré, couvert d'un toit à longs pans à croupes en tuiles mécaniques. Atelier de fabrication (ancien lavoir) en rez-de-chaussée bâti en bois et couvert d'un toit à longs pans en tuiles mécaniques. Cheminée d'usine en briques.

10 - SAINTE-SAVINE, 31 rue Paul Doumer

USINE DE BLANCHIMENT

DOCUMENTATION

Archives :

A.D. Aube 3 P 3709. Matrices cadastrales. Sainte-Savine, propriétés bâties (1911-1970)

USINE DE BLANCHIMENT

Pl. I : Carte de localisation de l'oeuvre
Carte topographique, I.G.N., 1977, 1/25 000e
Troyes, 2817 ouest

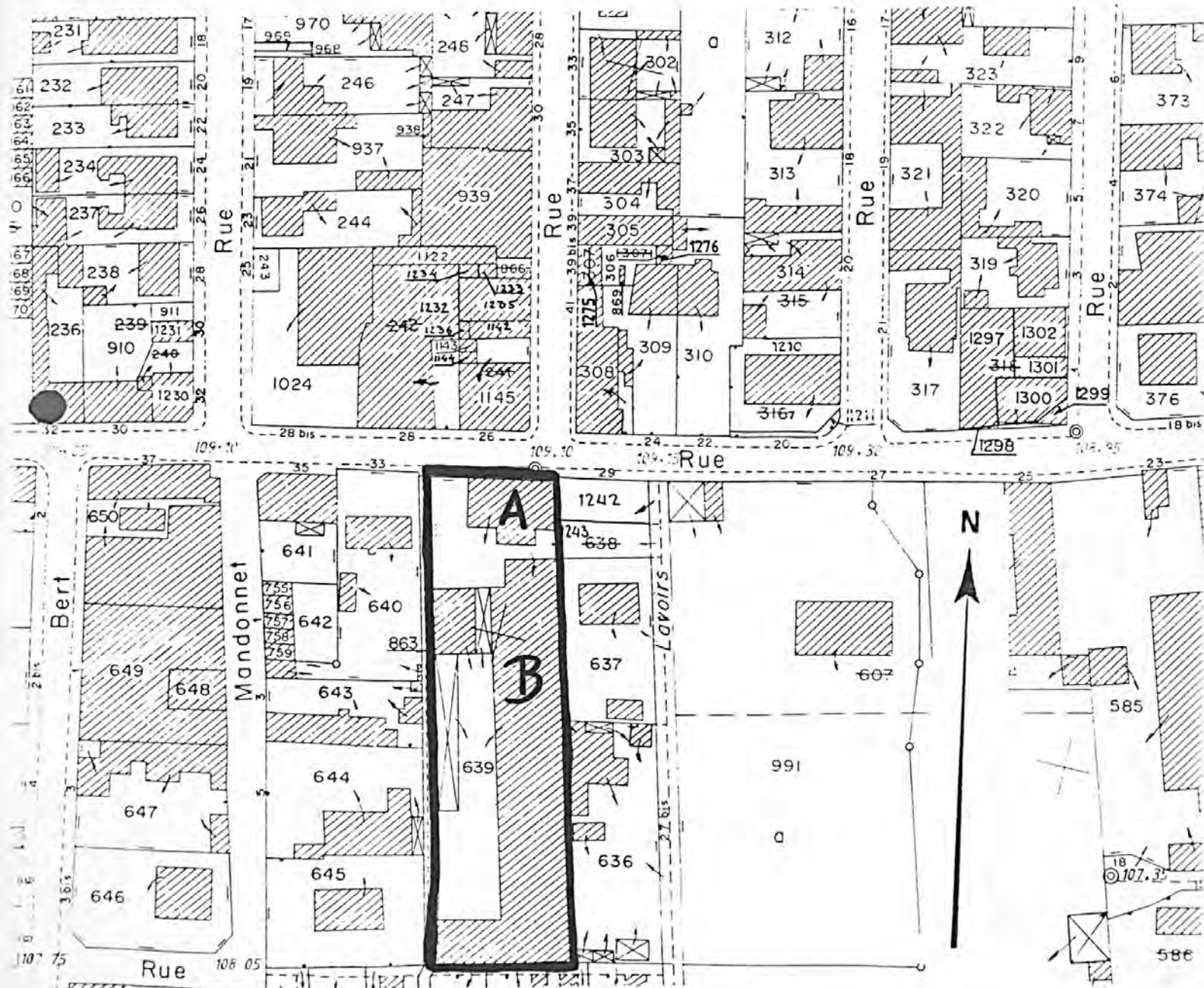


10 - SAINTE-SAVINE, 31 rue Paul Doumer

USINE DE BLANCHIMENT

Pl. II : Plan de situation
Extrait du cadastre, 1994
Section AE, 1/1 000e

A : logement patronal - B : atelier de fabrication



10 - SAINTE-SAVINE, 31 rue Paul Doumer

USINE DE BLANCHIMENT

Fig. 1 : Vue d'ensemble depuis l'est

Ph. Inv. G. ALVES
98.10.390 Z

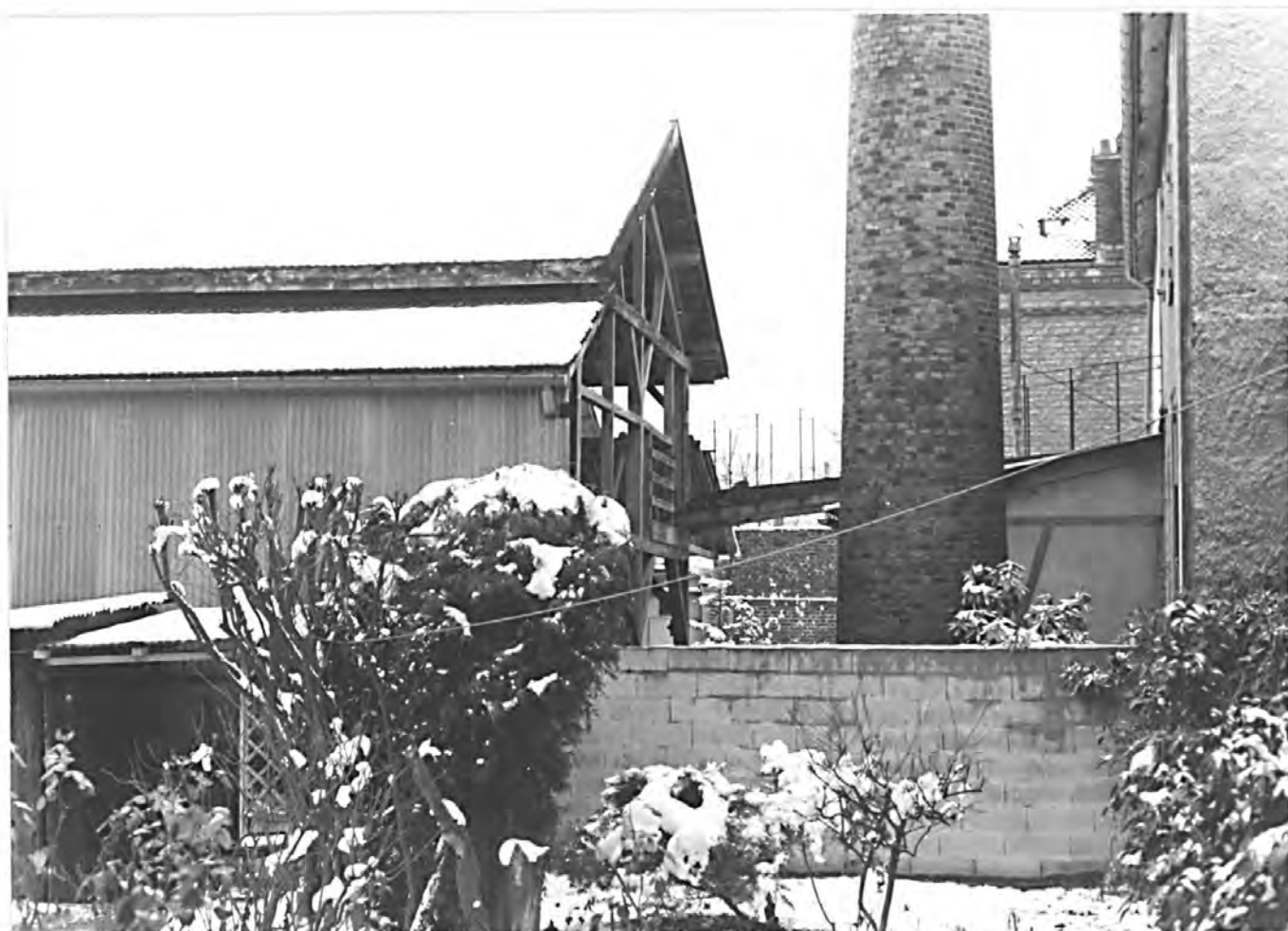


10 - SAINTE-SAVINE, 31 rue Paul Doumer

USINE DE BLANCHIMENT

Fig. 2 : Lavoir et cheminée vus depuis l'est

Ph. Inv. C. BINEL
86.10.1194 Z



USINE DE BLANCHIMENT

Fig. 3 : Cheminée vue depuis l'est

Ph. Inv. C. BINEL
86.10.1193 Z

