

Localisation : 10 Référence : IA10000145  
Aire d'étude : Aube  
Commune : Sainte-Savine  
Adresse : 106 avenue du Général Leclerc  
Titre courant : **usine de bonneterie Rold, actuellement usine de mécanique de précision Norelem**  
Dénomination : usine de bonneterie  
Source d'énergie : énergie électrique, achetée  
Destinations : usine de mécanique de précision  
Appellation et titre : dite usine de bonneterie S.A.R.L. Rold, actuellement usine de mécanique de précision Norelem

---

Canton : Sainte-Savine

Cartographie : Lambert1 0725850 1067080

Cadastre : 1982 AL 27, 29, 97

Statut juridique : propriété privée

Dossier de patrimoine industriel établi en 1986, 1998 par Alvès dos Santos G.

(c) Inventaire général, 1986

---

## HISTORIQUE

Datation : 2e quart 20e siècle. .

Commentaire : La S.A.R.L. Rold fait construire une usine de bonneterie vers 1935. Elle cesse son activité en 1961 et laisse alors la place à l'usine de mécanique de précision Norelem qui fonctionne encore de nos jours.

## DESCRIPTION

SITUATION : en ville

PARTIES CONSTITUANTES : atelier de fabrication

### MATERIAUX

Gros oeuvre : brique; enduit

Couverture : tuile mécanique; verre en couverture

### STRUCTURE

Vaisseaux et étages : en rez-de-chaussée

COUVERTURE : shed

## COMMENTAIRE DESCRIPTIF

Localisation	: 10 - Sainte-Savine	Réf. : IA10000145
Adresse	: 106 avenue du Général Leclerc	
Titre courant	: usine de bonneterie Rold, actuellement usine de mécanique de précision Norelem	
Dénomination	: usine de bonneterie	

---

Vaste atelier de fabrication en rez-de-chaussée en brique enduite et couvert de sheds en verre et tuiles mécaniques.

10 - SAINTE-SAVINE, 106 avenue du général Leclerc

USINE DE BONNETERIE

---

DOCUMENTATION

Archives :

A.D. Aube 3 P 3708. Matrices cadastrales. Sainte-Savine, propriétés bâties (1911-1970)

USINE DE BONNETERIE

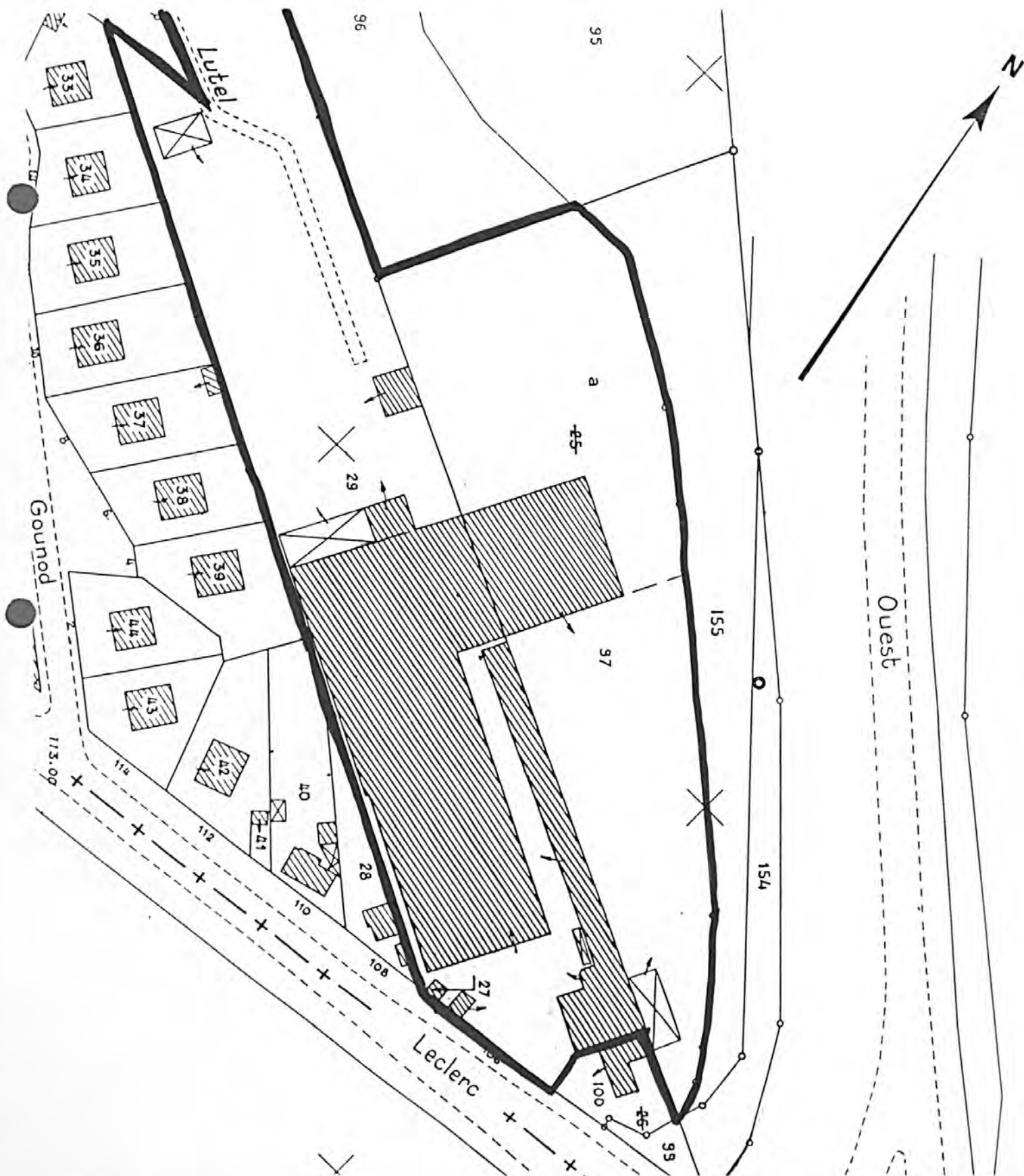
Pl. I : Carte de localisation de l'oeuvre  
Carte topographique, I.G.N., 1977, 1/25 000e  
Troyes, 2817 ouest



10 - SAINTE-SAVINE, 106 avenue du général Leclerc

USINE DE BONNETERIE

Pl. II : Plan de situation  
Extrait du cadastre, 1982  
Section AL, 1/1 000e



10 - SAINTE-SAVINE, 106 avenue du général Leclerc

USINE DE BONNETERIE

Fig. 1 : Atelier de fabrication vu depuis le sud-est

Ph. Inv. C. BINEL  
86.10.1209 Z



10 - SAINTE-SAVINE, 106 avenue du général Leclerc

USINE DE BONNETERIE

---

Fig. 2 : Atelier de fabrication vu depuis le sud

Ph. Inv. C. BINEL  
86.10.1210 Z

