

Localisation : 10 Référence : IA10000139  
Aire d'étude : Aube  
Commune : Saint-Phal  
Lieu-dit : sous Pirancey  
Titre courant : **scierie Decesse, puis laiterie industrielle, actuellement maison**  
Dénomination : scierie, laiterie industrielle  
Source d'énergie : énergie thermique, produite sur place, énergie électrique, achetée  
Destinations : maison  
Appellation et titre : dite scierie Decesse

---

Canton : Ervy-le-Châtel

Cartographie : Lambert1 0723100 1047500

Cadastre : 1992 F 331, 332

Statut juridique : propriété privée

Etat de conservation : établissement industriel désaffecté

Dossier de patrimoine industriel établi en 1998 par Alvès dos Santos G.

(c) Inventaire général, 1998

---

## HISTORIQUE

Datation : 1<sup>ere</sup> moitié 20<sup>e</sup> siècle. .

Commentaire : Decesse fait construire une scierie entre 1903 et 1908. Cette usine est agrandie dans l'entre-deux-guerres, puis cède la place à une laiterie vers 1960, qui ferme ses portes à son tour vers 1980.

## DESCRIPTION

SITUATION : isolé

PARTIES CONSTITUANTES : atelier de fabrication; salle des machines; cheminée d'usine; logement patronal; logement de contremaître

### MATERIAUX

Gros oeuvre : brique; brique creuse; pan de fer; enduit; métal

Couverture : tuile mécanique; tuile plate; tôle ondulée; ciment amiante en couverture

### STRUCTURE

Vaisseaux et étages : 1 étage carré

COUVERTURE : toit à longs pans; lanterneau

## COMMENTAIRE DESCRIPTIF

Localisation	: 10 - Saint-Phal	Réf. : IA10000139
Lieu-dit	: sous Pirancey	
Titre courant	: scierie Decesse, puis laiterie industrielle, actuellement maison	
Dénomination	: scierie, laiterie industrielle	

---

Logement de directeur à un étage carré, avec façade enduite, couvert d'un toit à longs pans en tuiles plates. Logement de contremaître à un étage carré élevé en briques, semble de construction postérieure. Ateliers de fabrication en rez-de-chaussée en briques, briques creuses et pans de fer. Salle des machines en rez-de-chaussée en briques et pans de fer, couverte d'un toit à longs pans en tôle ondulée, surmonté d'un lanterneau. Cheminée d'usine en brique. Hangars récents en tôle ondulée élevés pour l'usage de la laiterie.

10 - SAINT-PHAL, sous Pirancey

SCIERIE - LAITERIE INDUSTRIELLE

---

DOCUMENTATION

Archives :

A.D. Aube 8 fi. Iconographie

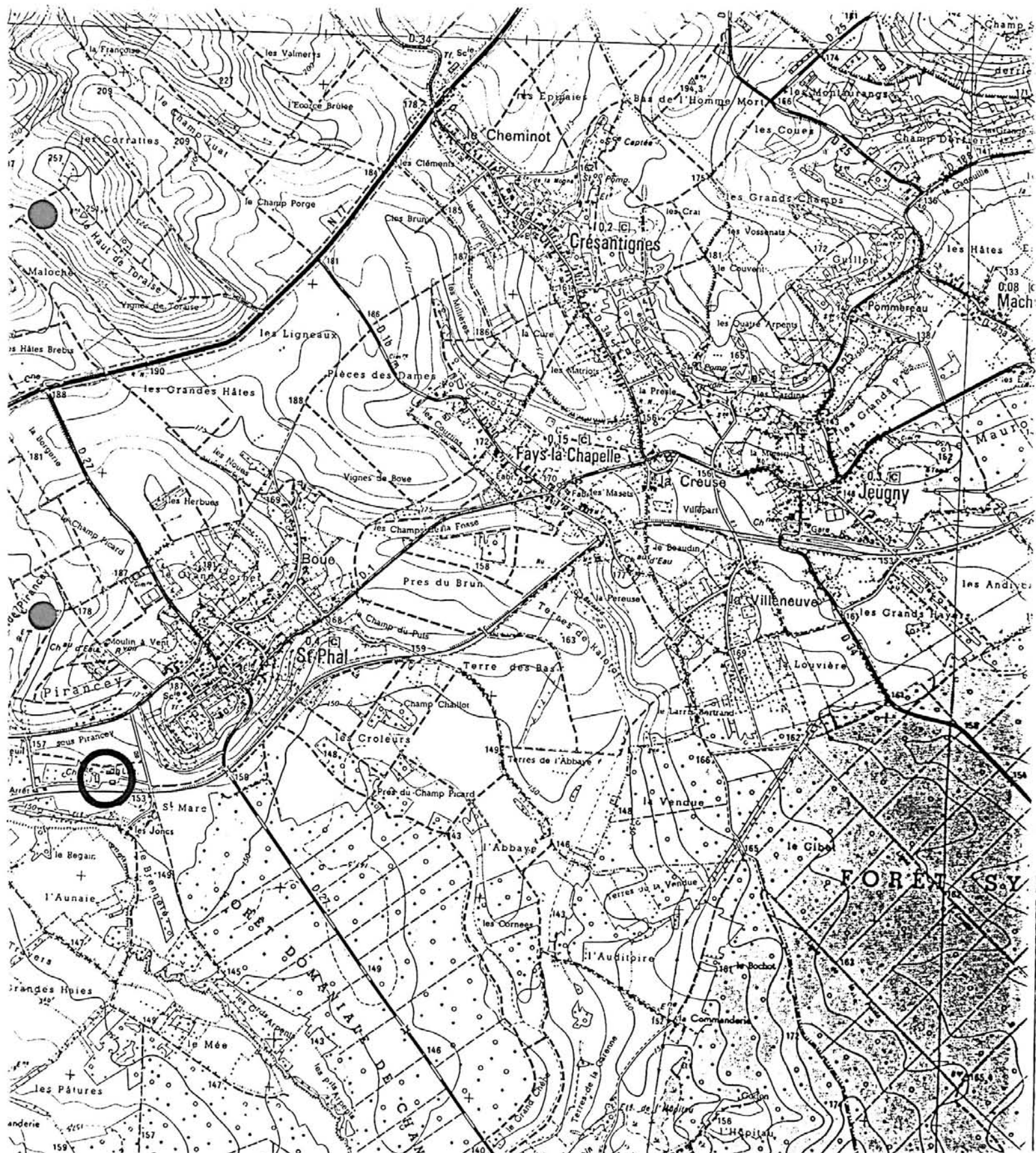
A.D. Aube 3 P 3673. Matrices cadastrales. Saint-Phal, propriétés bâties (1881-1911)

Documents figurés :

Vue générale depuis le nord-est. Carte postale, début 20e siècle  
(A.D. Aube : 8 fi 7297) (Doc. 1)

SCIERIE - LAITERIE INDUSTRIELLE

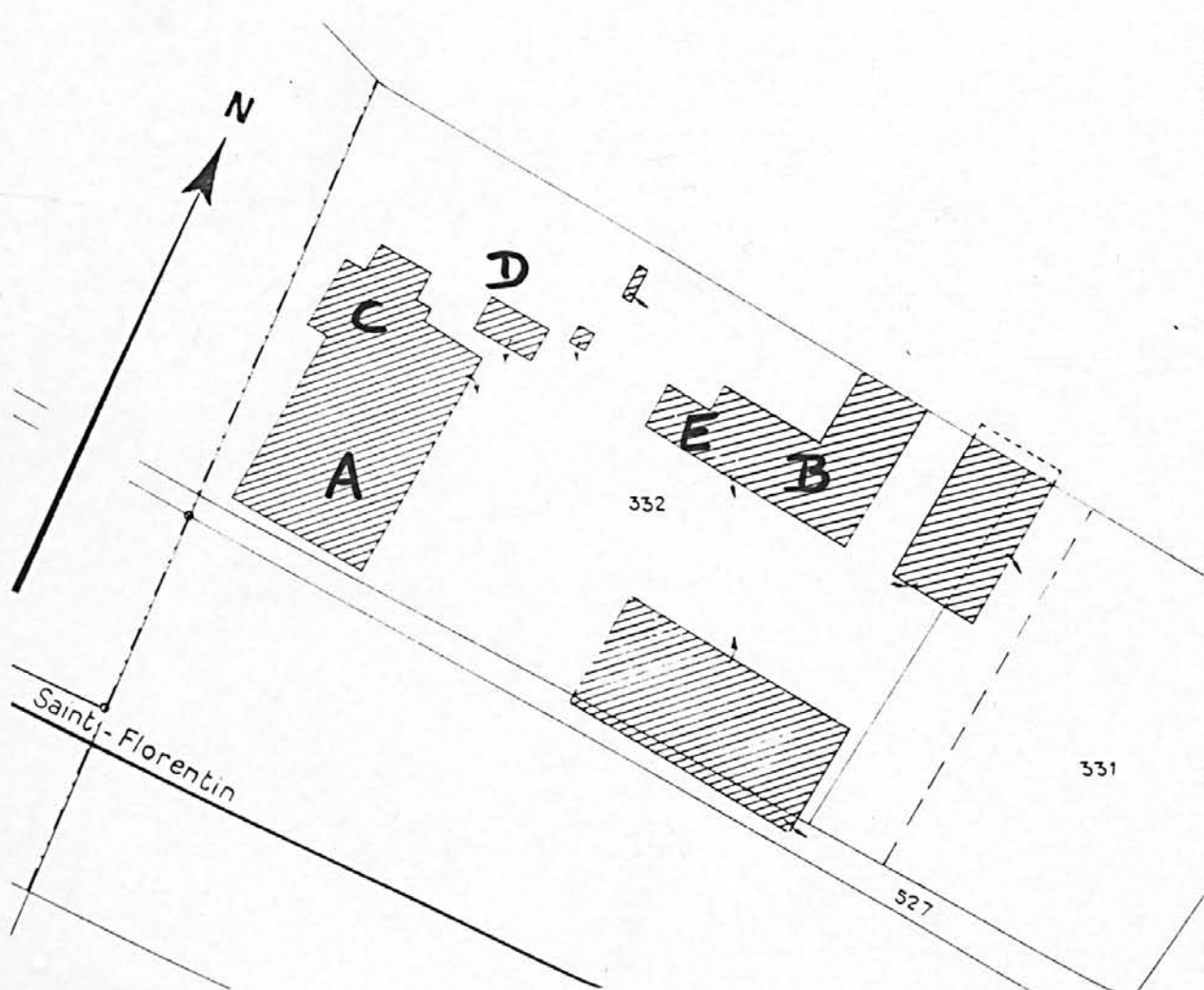
Pl. I : Carte de localisation de l'oeuvre  
Carte topographique, I.G.N., 1983, 1/25 000e  
Bouilly, 2818 ouest



SCIERIE - LAITERIE INDUSTRIELLE

Pl. II : Plan de situation  
Extrait du cadastre, 1992  
Section F, 1/1250e

A, B : atelier de fabrication - C : salle des machines - D : logement patronal - E : logement de  
contremaître

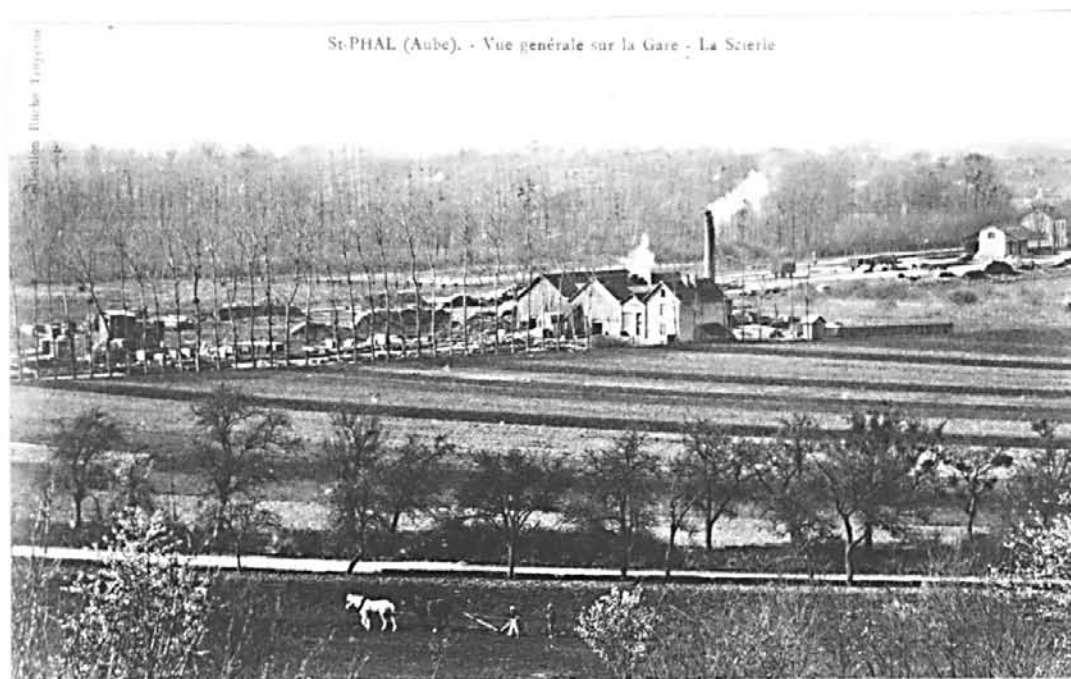


10 - SAINT-PHAL, sous Pirancey

SCIERIE - LAITERIE INDUSTRIELLE

Doc. 1 : Vue générale depuis le nord-est  
Carte postale, début 20e siècle (A.D. Aube : 8 fi 7297)

Ph. Inv. C. BINEL  
86.10.1169 ZB



10 - SAINT-PHAL, sous Pirancey

SCIERIE - LAITERIE INDUSTRIELLE

Fig. 1 : Atelier de fabrication et logement patronal vus depuis l'est

Ph. Inv. G. ALVES  
98.10.127 Z



10 - SAINT-PHAL, sous Pirancey

SCIERIE - LAITERIE INDUSTRIELLE

---

Fig. 2 : Logement patronal et cheminée d'usine vus depuis le nord

Ph. Inv. G. ALVES  
98.10.129 Z





10 - SAINT-PHAL, sous Pirancey

SCIERIE - LAITERIE INDUSTRIELLE

---

Fig. 3 : Logement de contremaître et atelier de fabrication  
vus depuis le sud

Ph. Inv. G. ALVES  
98.10.128 Z

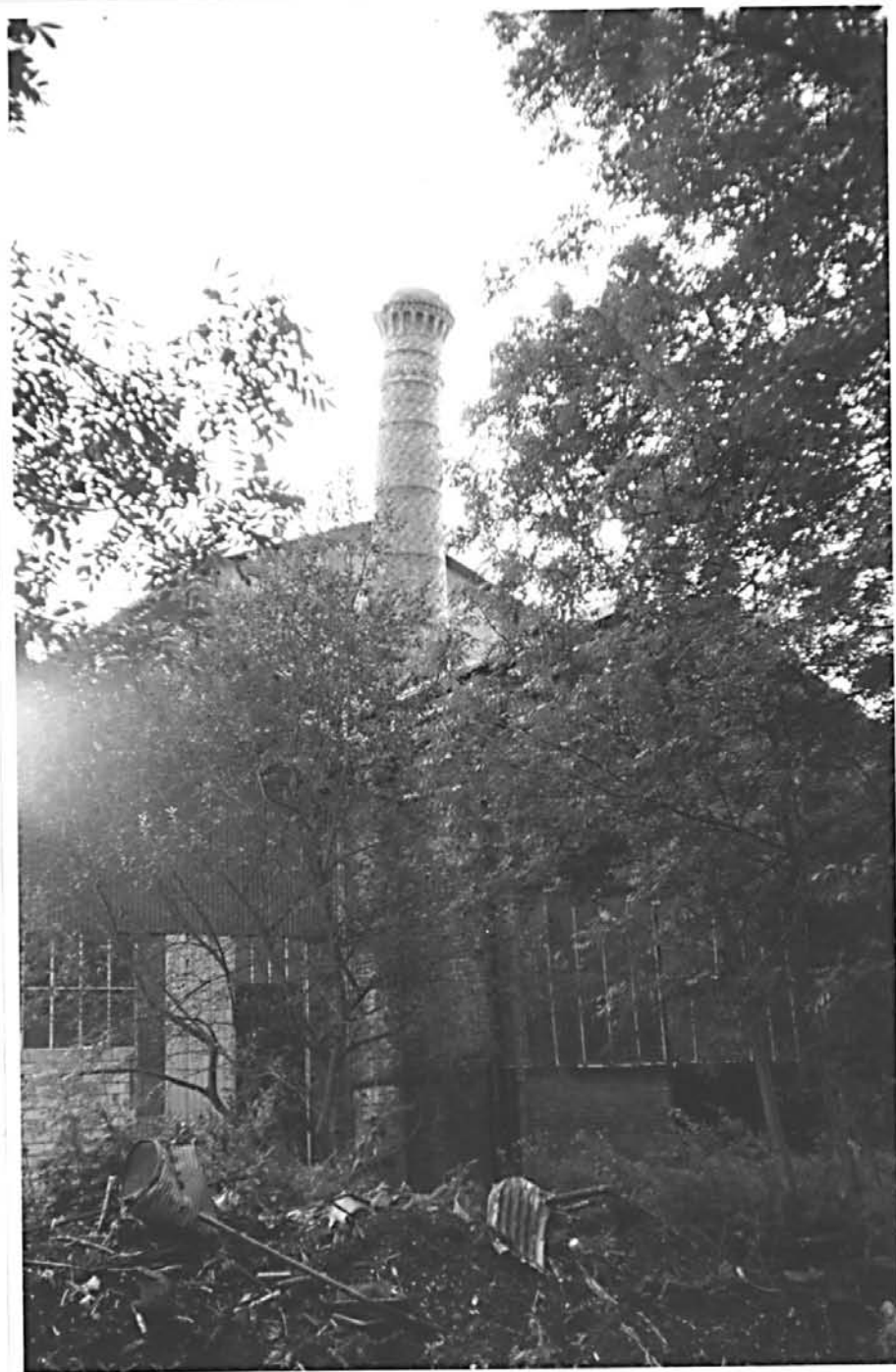


SCIERIE - LAITERIE INDUSTRIELLE

---

Fig. 4 : Cheminée d'usine vue depuis le sud

Ph. Inv. G. ALVES  
98.10.130 Z



10 - SAINT-PHAL, sous Pirancey

SCIERIE - LAITERIE INDUSTRIELLE

---

Fig. 5 : Salle des machines, intérieur. Base de la cheminée

Ph. Inv. G. ALVES  
98.10.131 Z

