

Localisation : 10 Référence : IA10000132
Aire d'étude : Aube
Commune : Marigny-le-Châtel
Adresse : 67 rue Clémenceau
Titre courant : **usine de bonneterie Paul Lebrun, actuellement maison**
Dénomination : usine de bonneterie
Source d'énergie : énergie électrique, achetée
Destinations : maison
Appellation et titre : dite usine de bonneterie Paul Lebrun

Canton : Marcilly-le-Hayer

Cartographie : Lambert1 0702850 1079170

Cadastre : 1980 AH 98

Statut juridique : propriété privée

Etat de conservation : établissement industriel désaffecté

Dossier de patrimoine industriel établi en 1986, 1998 par Alvès dos Santos G.

(c) Inventaire général, 1986

HISTORIQUE

Datation : milieu 20e siècle. .

Commentaire : Usine de bonneterie établie au milieu du 20e siècle et exploitée par Paul Lebrun pendant deux ou trois décennies. Actuellement, elle est reconvertie en maison.

DESCRIPTION

SITUATION : en village

PARTIES CONSTITUANTES : atelier de fabrication; logement patronal

MATERIAUX

Gros oeuvre : pierre; meulière; enduit

Couverture : tuile mécanique

STRUCTURE

Vaisseaux et étages : 1 étage carré

COUVERTURE : toit à longs pans; shed

COMMENTAIRE DESCRIPTIF

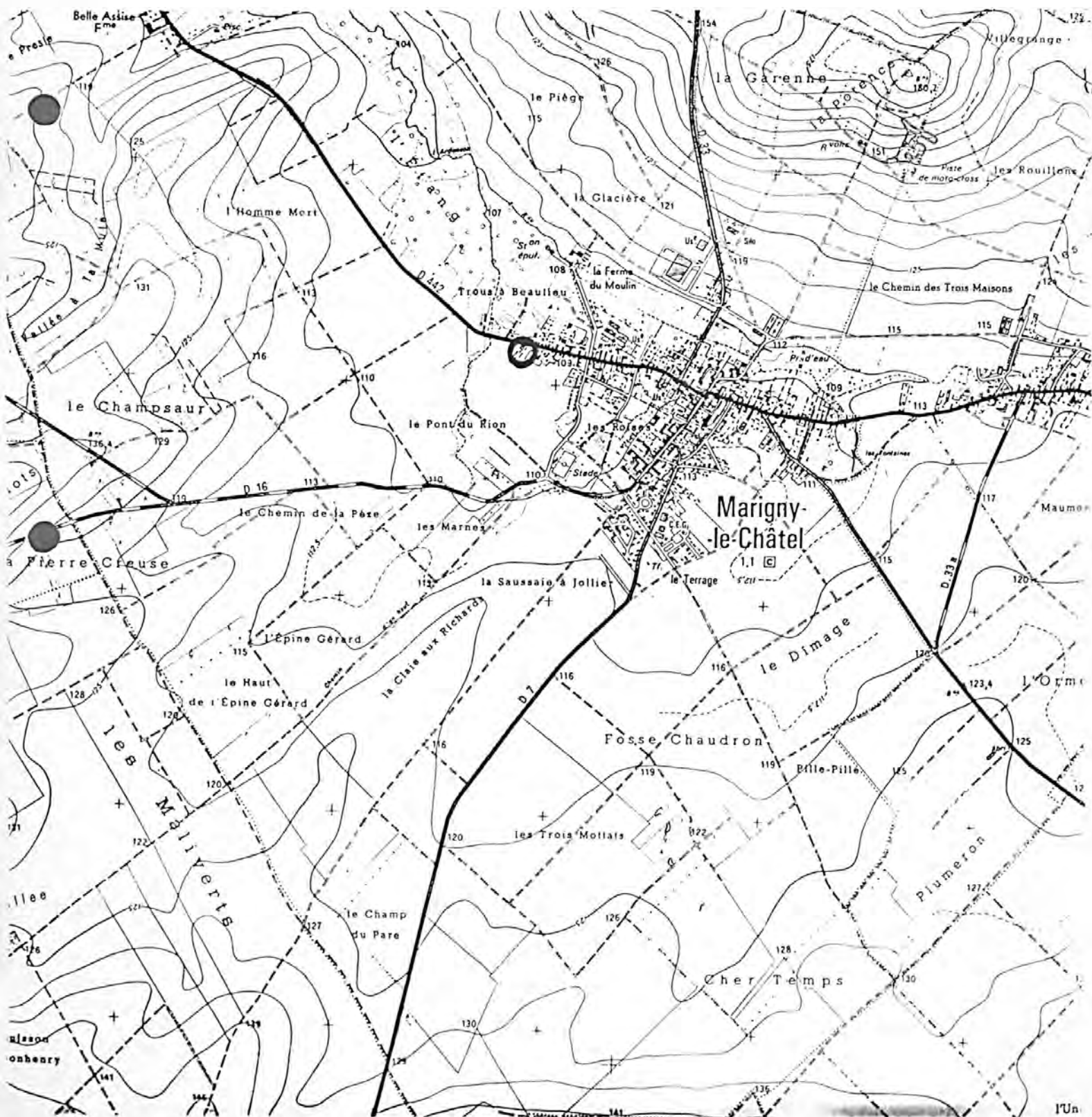
Logement patronal à un étage carré, élevé en pierres meulières avec baies encadrées en briques, couvert d'un

Localisation : 10 - Marigny-le-Châtel Réf. : IA10000132
Adresse : 67 rue Clémenceau
Titre courant : usine de bonneterie Paul Lebrun, actuellement maison
Dénomination : usine de bonneterie

toit à longs pans en tuiles mécaniques. Atelier de fabrication en rez-de-chaussée, couvert de sheds, en prolongement du logement patronal.

USINE DE BONNETERIE

Pl. I : Carte de localisation de l'oeuvre
Carte topographique, I.G.N., 1982, 1/25 000e
Marigny-le-Châtel, 2717 ouest



USINE DE BONNETERIE

Pl. II : Plan de situation
Extrait du cadastre, 1980
Section AH, 1/1 000e



10 - MARIGNY-LE-CHÂTEL, 67 rue Clémenceau

USINE DE BONNETERIE

Fig. 1 : Vue d'ensemble depuis le nord-est

Ph. Inv. C. BINEL
86.10.987 Z



10 - MARIGNY-LE-CHÂTEL, 67 rue Clémenceau

USINE DE BONNETERIE

Fig. 2 : Vue d'ensemble depuis le sud

Ph. Inv. G. ALVES
98.10.348 Z

