

Localisation : 10 Référence : IA10000129  
Aire d'étude : Aube  
Commune : Mussy-sur-Seine  
Lieu-dit : les Mèzes  
Adresse : chemin des Mèzes  
Titre courant : **usine de chaux Langlois et Thiney, puis S.A. des chaux hydrauliques et ciments de l'Aube, actuellement maison**  
Dénomination : usine de chaux  
Source d'énergie : énergie thermique, produite sur place  
Destinations : maison  
Appellation et titre : dite usine de chaux Langlois et Thiney, puis S.A. des chaux hydrauliques et ciments de l'Aube

---

Canton : Mussy-sur-Seine

Cartographie : Lambert2 0761950 2333350

Cadastre : 1986 B 1560

Statut juridique : propriété privée

Etat de conservation : établissement industriel désaffecté

Dossier de patrimoine industriel établi en 1986, 1998 par Alvès dos Santos G.

(c) Inventaire général, 1986

---

## HISTORIQUE

Datation : 3e quart 20e siècle. .

Commentaire : Cyprien Leseurre fait édifier des fours à chaux vers 1855, puis Lechenet-Profillet en ajoutent d'autres peu avant 1870. Mais c'est Langlois et Thiney qui semblent installer l'usine de chaux telle qu'elle subsiste actuellement, avec machine à vapeur, vers 1875. Une dizaine d'années plus tard, cet établissement est exploité par la S.A. des chaux hydrauliques et ciments de l'Aube, jusqu'à sa fermeture au milieu du 20e siècle. Aucune autre activité industrielle ne l'a remplacé et certains bâtiments sont aujourd'hui en ruine. Les logements sont toujours habités.

## DESCRIPTION

SITUATION : isolé

PARTIES CONSTITUANTES : atelier de fabrication; salle des machines; cheminée d'usine; logement d'ouvriers

## MATERIAUX

Gros oeuvre : brique; pan de bois; calcaire; moellon

Couverture : tuile mécanique

Localisation	: 10 - Mussy-sur-Seine	Réf. : IA10000129
Lieu-dit	: les Mèzes	
Adresse	: chemin des Mèzes	
Titre courant	: usine de chaux Langlois et Thiney, puis S.A. des chaux hydrauliques et ciments de l'Aube, actuellement maison	
Dénomination	: usine de chaux	

---

#### STRUCTURE

Vaisseaux et étages : en rez-de-chaussée

COUVERTURE : toit à longs pans

#### COMMENTAIRE DESCRIPTIF

Ateliers de fabrication en rez-de-chaussée composés de deux vastes halles en moellons couvertes d'un toit à longs pans en tuiles mécaniques. Le pignon de la halle située à l'est de l'ensemble est percé de deux niveaux de baies à arc segmentaire surmontées d'un oculus; ces baies, encadrées en briques, sont disposées de façon régulière. Cheminée d'usine en brique menaçant ruine. Logement d'ouvriers en rez-de-chaussée élevé en briques et couvert d'un toit à longs pans en tuiles mécaniques.

USINE DE CHAUX

---

DOCUMENTATION

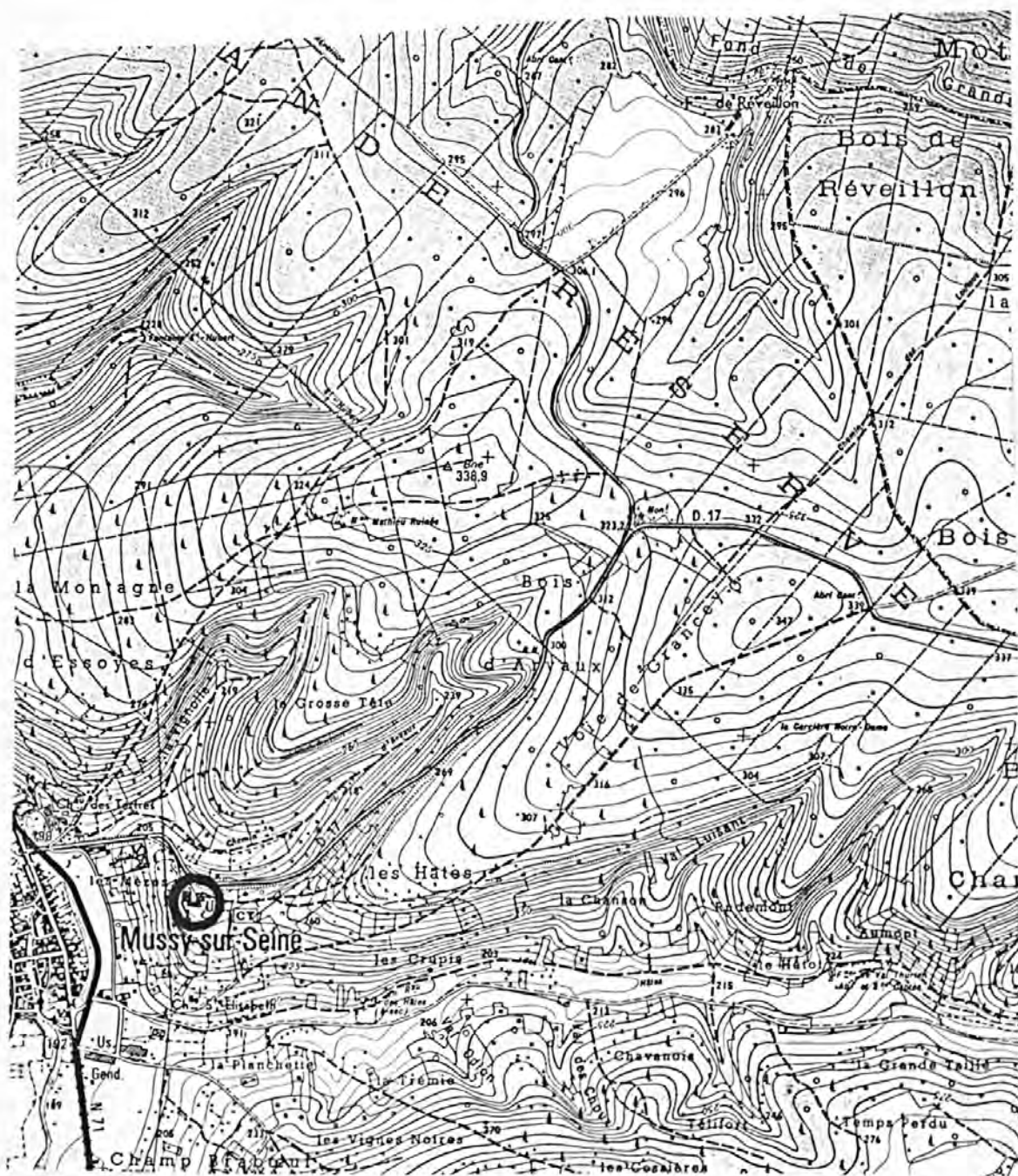
Archives :

A.D. Aube 3 P 2766. Matrices cadastrales. Mussy-sur-Seine, propriétés bâties et non bâties (1844-1914)

A.D. Aube 3 P 2775. Idem, propriétés bâties (1881-1911)

USINE DE CHAUX

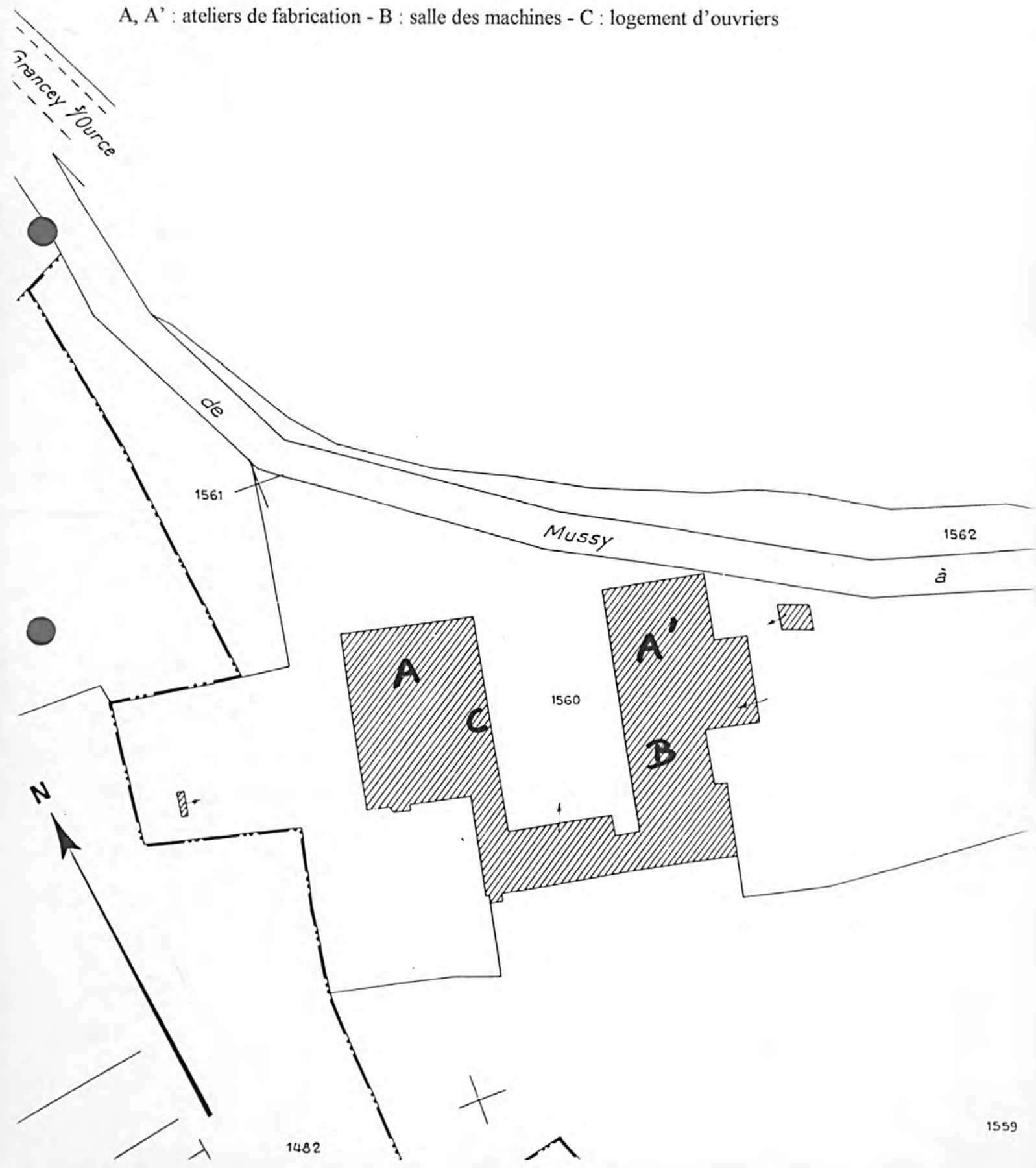
Pl. I : Carte de localisation de l'oeuvre  
Carte topographique, I.G.N., 1980, 1/25 000e  
Les Riceys, 2919 est



USINE DE CHAUX

Pl. II : Plan de situation  
Extrait du cadastre, 1986  
Section B, 1/1 000e

A, A' : ateliers de fabrication - B : salle des machines - C : logement d'ouvriers



10 - MUSSY-SUR-SEINE, les Mèzes

USINE DE CHAUX

---

Fig. 1 : Atelier de fabrication et logement d'ouvriers  
vus depuis le sud-est

Ph. Inv. G. ALVES  
98.10.174 Z



USINE DE CHAUX

---

Fig. 2 : Atelier de fabrication vu depuis le nord

Ph. Inv. G. ALVES  
98.10.175 Z



USINE DE CHAUX

Fig. 3 : Salle des machines vue depuis le nord-ouest

Ph. Inv. C. BINEL  
86.10.1008 Z

