

Localisation : 10 Référence : IA10000128
Aire d'étude : Aube
Commune : Mussy-sur-Seine
Adresse : route de Troyes
Titre courant : **tréfilerie Emile Cailletet, puis forges de Chatillon et Commentry, actuellement entrepôt commercial**
Dénomination : tréfilerie
Précision : pointerie
Source d'énergie : énergie hydraulique, énergie thermique, produite sur place, énergie électrique, achetée
Destinations : entrepôt commercial
Appellation et titre : dite tréfilerie Emile Cailletet, puis forges de Chatillon et Commentry

Canton : Mussy-sur-Seine

Cartographie : Lambert2 0761180 2333650

Cadastre : 1995 AB 84, 85, 177

Statut juridique : propriété privée

Etat de conservation : établissement industriel désaffecté

Dossier de patrimoine industriel établi en 1998 par Alvès dos Santos G.

(c) Inventaire général, 1998

HISTORIQUE

Datation : 1ère moitié 20e siècle. .

Commentaire : Cailletet fait construire un moulin vers 1840 et y installe par la suite une tréfilerie, où l'on produit également des pointes. Le site est toujours utilisé comme tréfilerie par la société des forges de Chatillon et Commentry, qui a une usine à Plaines-saint-Lange (10) (étudiée), et qui le modernise dans la première moitié du 20e siècle. Le moulin est alors complètement détruit. La fermeture de la tréfilerie vers 1960 entraîne l'installation d'activités éphémères. Actuellement, une société de récupération et de vente de caoutchouc occupe les bâtiments et a fait édifier de vastes hangars très récemment.

DESCRIPTION

SITUATION : isolé , sur la Seine

PARTIES CONSTITUANTES : salle des machines; transformateur; bureau; atelier de fabrication

MATERIAUX

Gros oeuvre : brique; pan de fer; enduit

Couverture : tuile mécanique

Localisation : 10 - Mussy-sur-Seine Réf. : IA10000128
Adresse : route de Troyes
Titre courant : tréfilerie Emile Cailletet, puis forges de Chatillon et Commeny,
actuellement entrepôt commercial
Dénomination : tréfilerie

STRUCTURE

Vaisseaux et étages : en rez-de-chaussée

COUVERTURE : toit à longs pans; lanterneau

COMMENTAIRE DESCRIPTIF

Salle des machines en rez-de-chaussée, élevée en brique et couverte d'un toit à longs pans en tuile mécanique surmonté d'un lanterneau; un transformateur est accolé à ce bâtiment. Atelier de fabrication composé d'une halle en rez-de-chaussée en briques et pans de fer; le bureau, dont la façade est enduite, est accolé au nord de cette halle.

TREFILERIE

DOCUMENTATION

Archives :

A.D. Aube 3 P 2766. Matrices cadastrales. Mussy-sur-Seine, propriétés bâties et non bâties (1844-1914)

A.D. Aube 3 P 2775. Idem, propriétés bâties (1881-1911)

A.D. Aube S 830. Service hydraulique. Usines à fer.

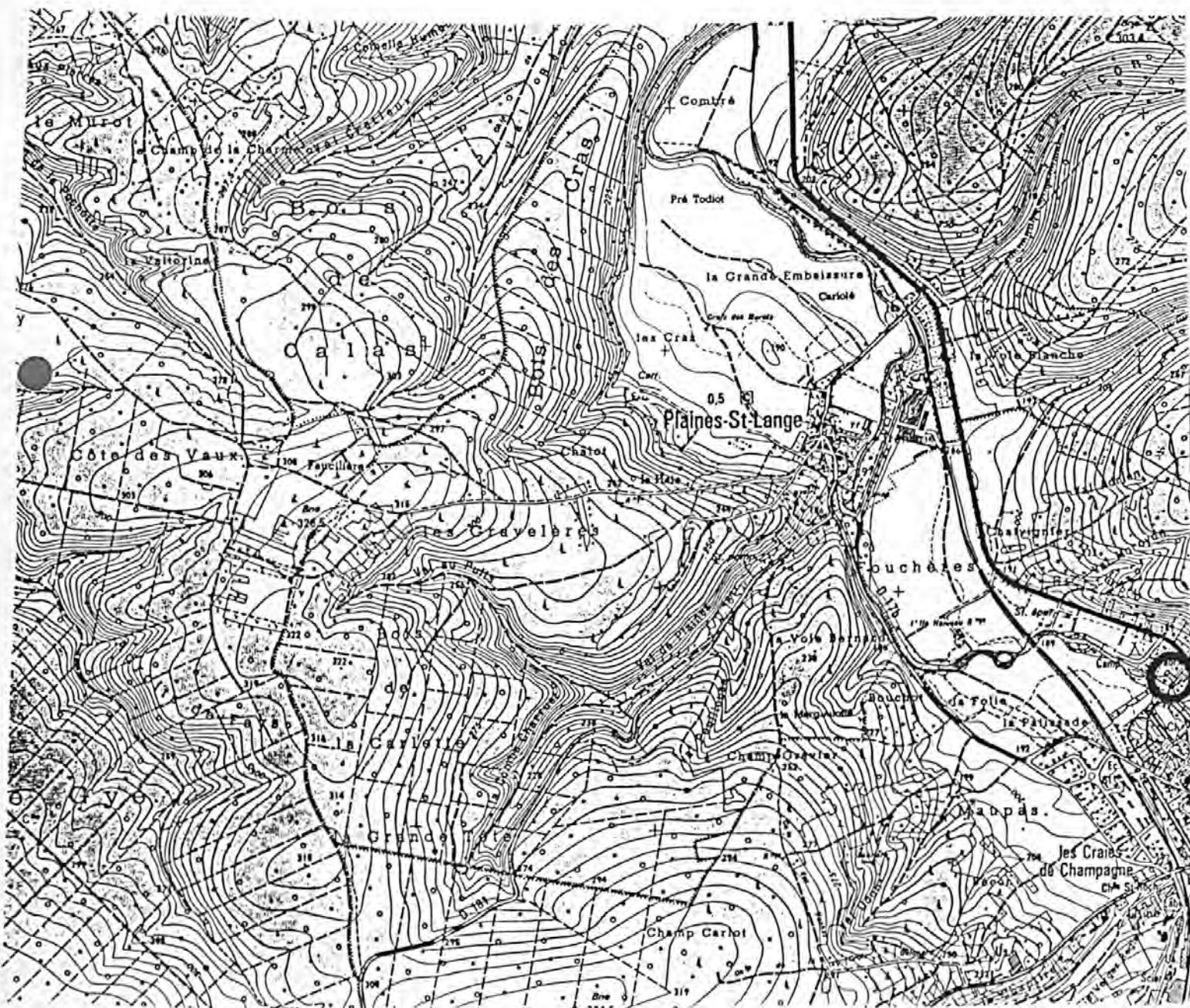
Documents figurés :

Vue d'ensemble de la tréfilerie depuis le nord. Carte postale, vers 1900 (Coll. part.)
(Doc. 1)

Barrage et moulin vus depuis le nord-ouest. Carte postale, vers 1900 (Coll. part.) (Doc. 2)

TREFILERIE

Pl. I : Carte de localisation de l'oeuvre
Carte topographique, I.G.N., 1980, 1/25 000e
Les Riceys, 2919 ouest



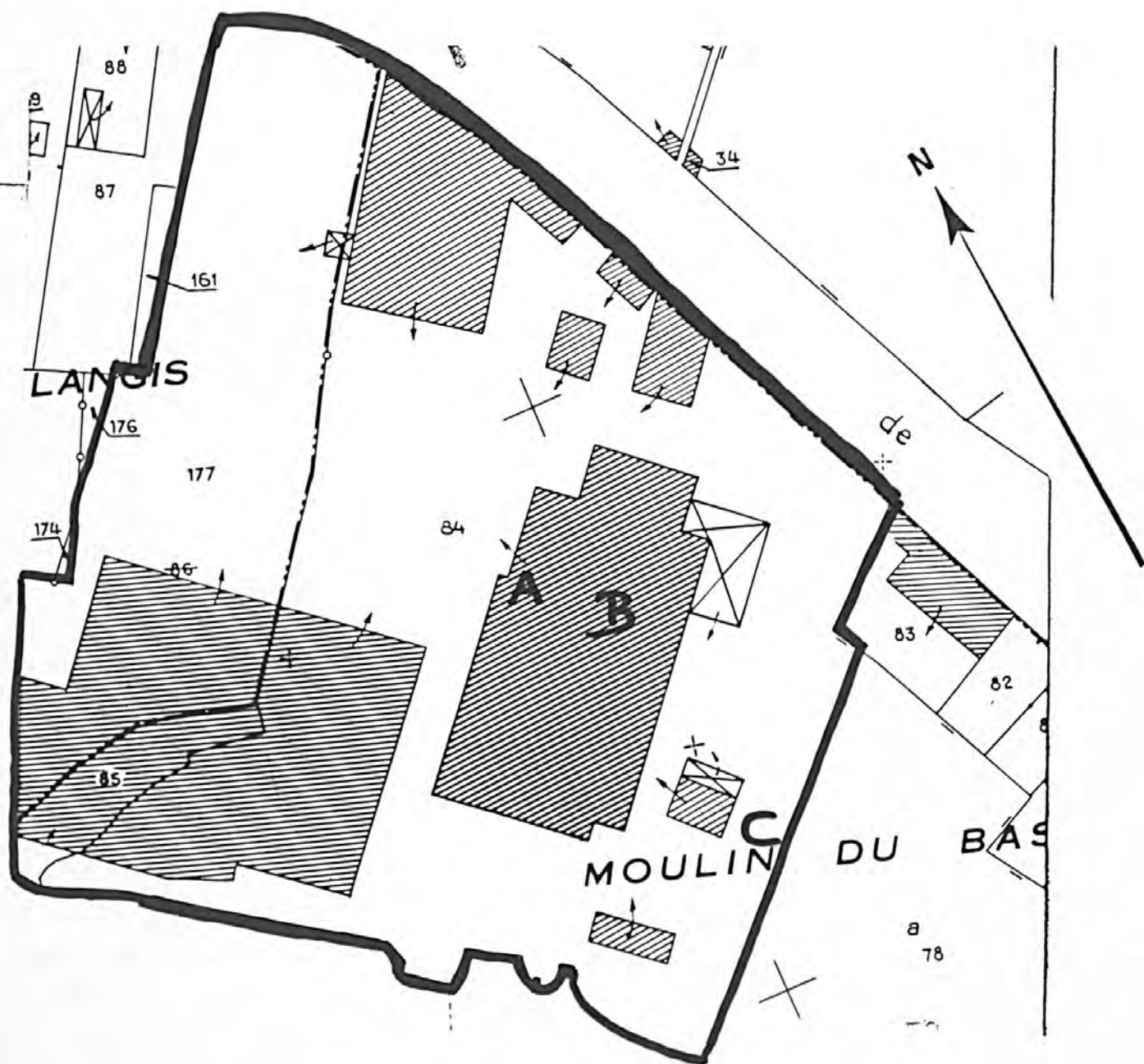
TREFILERIE

Pl. II : Plan de situation

Extrait du cadastre, 1995

Section AB, 1/1 000e

A : bureau - B : atelier de fabrication - C : salle des machines

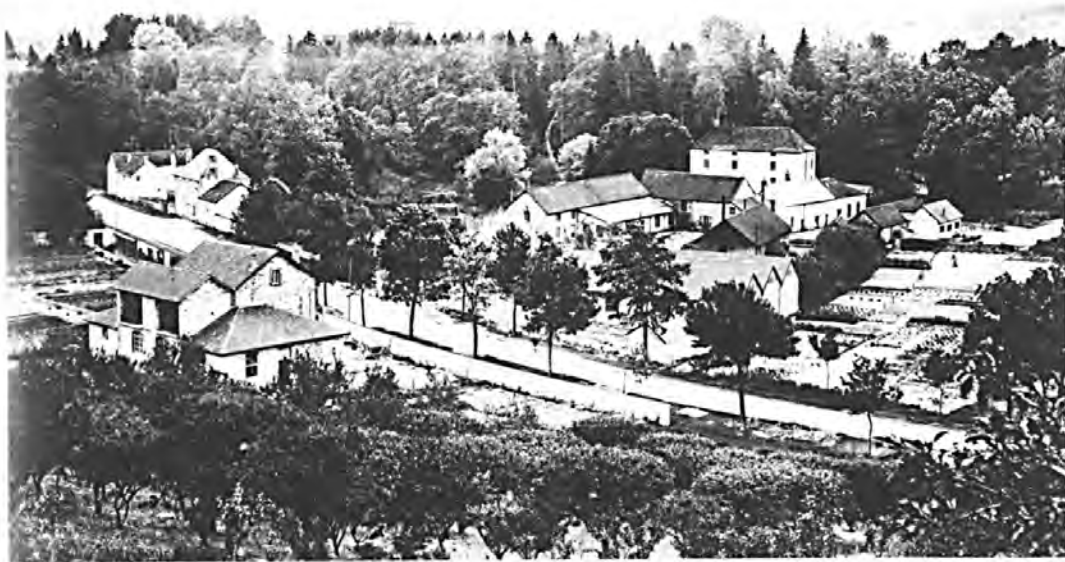


TREFILERIE

Doc. 1 : Vue d'ensemble de la tréfilerie depuis le nord
Carte postale, vers 1900 (Coll. part.)

Ph. Inv. C. BINEL
86.10.1005 ZB

Pointeries et Tréfileries de Mussy-sur-Seine



10 - MUSSY-SUR-SEINE, route de Troyes

TREFILERIE

Doc. 2 : Barrage et moulin vus depuis le nord-ouest
Carte postale, vers 1900 (Coll. part.)

Ph. Inv. C. BINEL
86.10.1004 ZB



MUSSY-sur-SEINE (Aube) — Le Barrage et Vieux Moulin

10 - MUSSY-SUR-SEINE, route de Troyes

TREFILERIE

Fig. 1 : Atelier de fabrication vu depuis l'est

Ph. Inv. G. ALVES
98.10.177 Z



10 - MUSSY-SUR-SEINE, route de Troyes

TREFILERIE

Fig. 2 : Bureau vu depuis le nord

Ph. Inv. G. ALVES
98.10.178 Z



10 - MUSSY-SUR-SEINE, route de Troyes

TREFILERIE

Fig. 3 : Salle des machines vue depuis le nord-est

Ph. Inv. G. ALVES
98.10.176 Z

