

Localisation : 10 Référence : IA10000127
Aire d'étude : Aube
Commune : Mussy-sur-Seine
Adresse : route des Riceys
Titre courant : **usine de chaux René Passé, puis Villejean-Jacquin, actuellement usine métallurgique S.M.B.**
Dénomination : usine de chaux, usine métallurgique
Source d'énergie : énergie thermique, produite sur place, énergie électrique, achetée
Appellation et titre : dite usine de chaux René Passé, puis Villejean-Jacquin, actuellement usine métallurgique S.M.B.

Canton : Mussy-sur-Seine

Cartographie : Lambert2 0760320 2332450

Cadastre : 1995 AE 158

Statut juridique : propriété privée

Dossier de patrimoine industriel établi en 1998 par Alvès dos Santos G.

(c) Inventaire général, 1998

HISTORIQUE

Datation : 3e quart 19e siècle, 3e quart 20e siècle. .

Commentaire : René Passé fait construire une usine de chaux vers 1866, qui est exploitée une vingtaine d'années plus tard par Villejean-Jacquin. L'arrêt de la production de chaux intervient au milieu du 20e siècle, et une usine métallurgique occupe le site et le transforme à partir de 1960 jusqu'à nos jours, pour y pratiquer diverses activités.

DESCRIPTION

SITUATION : isolé

PARTIES CONSTITUANTES : atelier de fabrication; salle des machines; transformateur

MATERIAUX

Gros oeuvre : calcaire; moellon; matériau synthétique en gros oeuvre

Couverture : tôle ondulée; ciment amiante en couverture

STRUCTURE

Vaisseaux et étages : en rez-de-chaussée

COUVERTURE : toit à longs pans; shed

COMMENTAIRE DESCRIPTIF

Salle des machines de l'usine de chaux en rez-de-chaussée, élevée en moellons calcaires et couverte d'un toit

Localisation	: 10 - Mussy-sur-Seine	Réf. : IA10000127
Adresse	: route des Riceys	
Titre courant	: usine de chaux René Passé, puis Villejean-Jacquin, actuellement usine métallurgique S.M.B.	
Dénomination	: usine de chaux, usine métallurgique	

à longs pans en tôle ondulée; un transformateur lui a été intégré récemment. Atelier de fabrication de l'usine métallurgique en rez-de-chaussée, élevé en matériau synthétique et couvert de sheds en ciment amiante.

10 - MUSSY-SUR-SEINE, route des Riceys

USINE DE CHAUX - USINE METALLURGIQUE

DOCUMENTATION

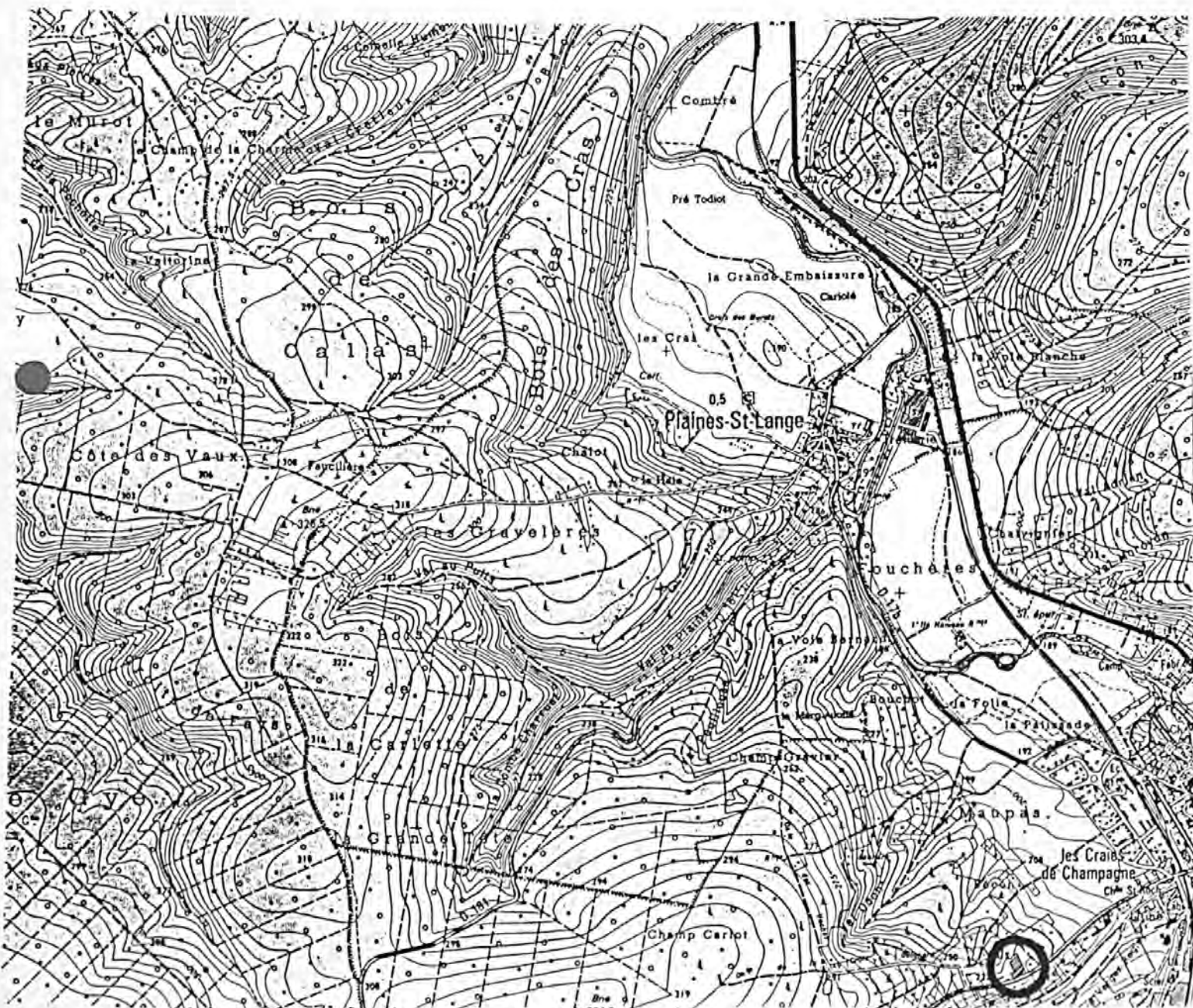
Archives :

A.D. Aube 3 P 2766. Matrices cadastrales. Mussy-sur-Seine, propriétés bâties et non bâties (1844-1914)

A.D. Aube 3 P 2775. Idem, propriétés bâties (1881-1911)

USINE DE CHAUX - USINE METALLURGIQUE

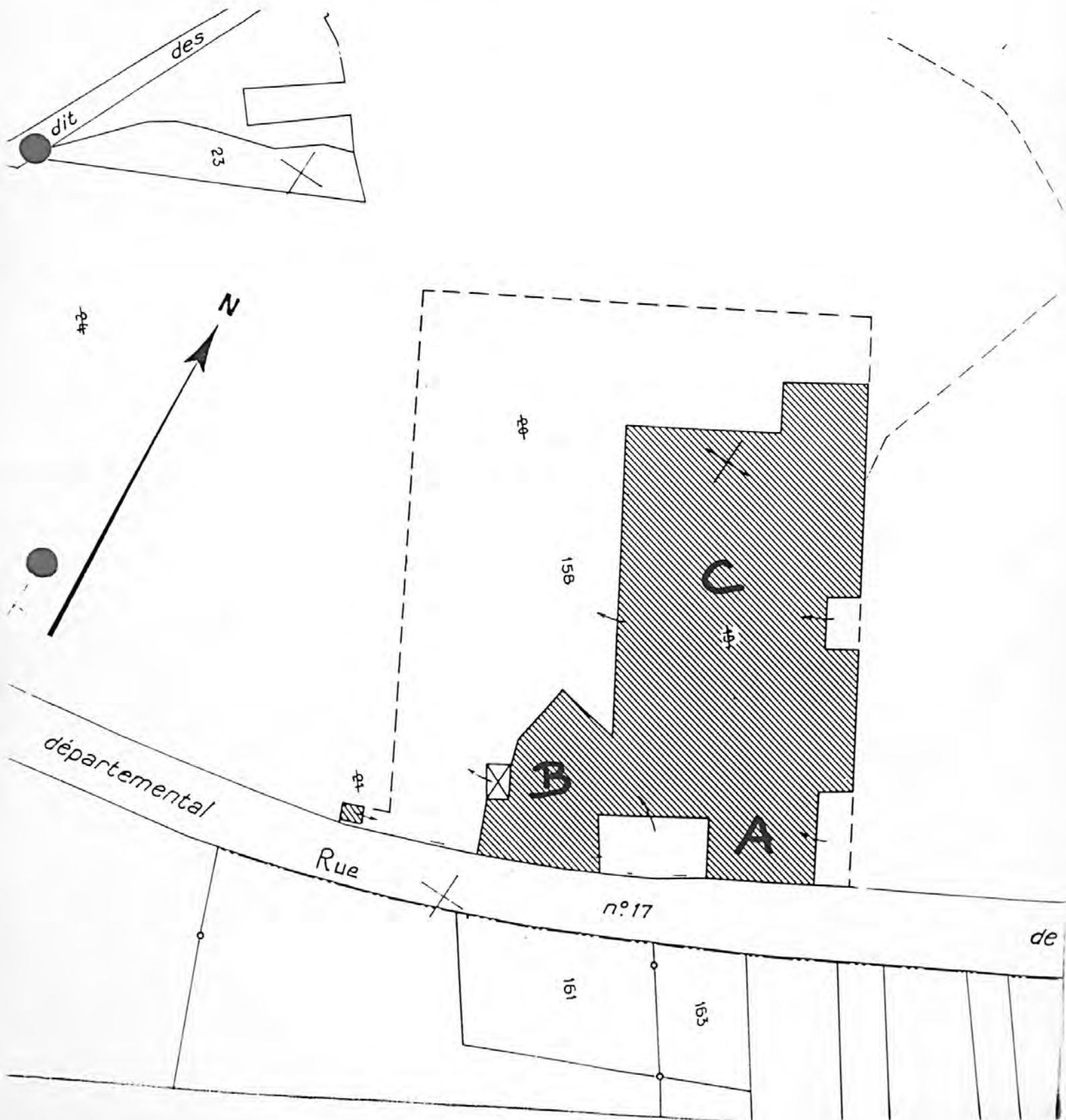
Pl. I : Carte de localisation de l'oeuvre
Carte topographique, I.G.N., 1980, 1/25 000e
Les Riceys, 2919 ouest



USINE DE CHAUX - USINE METALLURGIQUE

Pl. II : Plan de situation
Extrait du cadastre, 1995
Section AE, 1/1 000e

A : salle des machines - B : atelier de fabrication (four à chaux) - C : atelier de fabrication (usine métallurgique)



10 - MUSSY-SUR-SEINE, route des Riceys

USINE DE CHAUX - USINE METALLURGIQUE

Fig. 1 : Salle des machines vue depuis le sud.

Ph. Inv. G. ALVES
98.10.179 Z



10 - MUSSY-SUR-SEINE, route des Riceys

USINE DE CHAUX - USINE METALLURGIQUE

Fig. 2 : Ateliers de fabrication vus depuis le sud

Ph. Inv. G. ALVES
98.10.180 Z

