

Localisation : 10 Référence : IA10000124
Aire d'étude : Aube
Commune : Les Riceys
Lieu-dit : Ricey-haut
Adresse : 2 place Germigny

Titre courant : **moulin à farine André Charvot, actuellement maison**
Dénomination : moulin à farine
Source d'énergie : énergie hydraulique, produite sur place
Destinations : maison
Appellation et titre : dit moulin à farine André Charvot

Canton : les Riceys

Cartographie : Lambert2 0751390 2333770

Cadastre : 1994 AZ 197

Statut juridique : propriété privée

Etat de conservation : établissement industriel désaffecté

Dossier de patrimoine industriel établi en 1998 par Alvès dos Santos G.

(c) Inventaire général, 1998

HISTORIQUE

Datation : 18e siècle. .

Commentaire : André Charvot est meunier du moulin de Ricey-haut entre 1823 et 1862. Il s'agit d'un moulin construit au 18e siècle, qui a subi des remaniements de détail au 19e siècle. Il sert de maison d'habitation depuis sa cessation d'activité au milieu du 20e siècle.

DESCRIPTION

SITUATION : en village , sur la rivière de la Laignes

PARTIES CONSTITUANTES : atelier de fabrication

MATERIAUX

Gros oeuvre : calcaire; moellon

Couverture : tuile mécanique

STRUCTURE

Vaisseaux et étages : 1 étage carré

Couvrement : charpente en bois apparente

COUVERTURE : toit à longs pans; croupe

Localisation	: 10 - Les Riceys	Réf. : IA10000124
Lieu-dit	: Ricey-haut	
Adresse	: 2 place Germigny	
Titre courant	: moulin à farine André Charvot, actuellement maison	
Dénomination	: moulin à farine	

COMMENTAIRE DESCRIPTIF

Atelier de fabrication à un étage carré élevé en moellons calcaires; le toit est à longs pans en tuiles mécaniques, et il comporte une croupe au sud. Prolongement de cet atelier par un bâtiment en rez-de-chaussée vers le nord.

10 - LES RICEYS, 2 place Germigny

MOULIN A FARINE

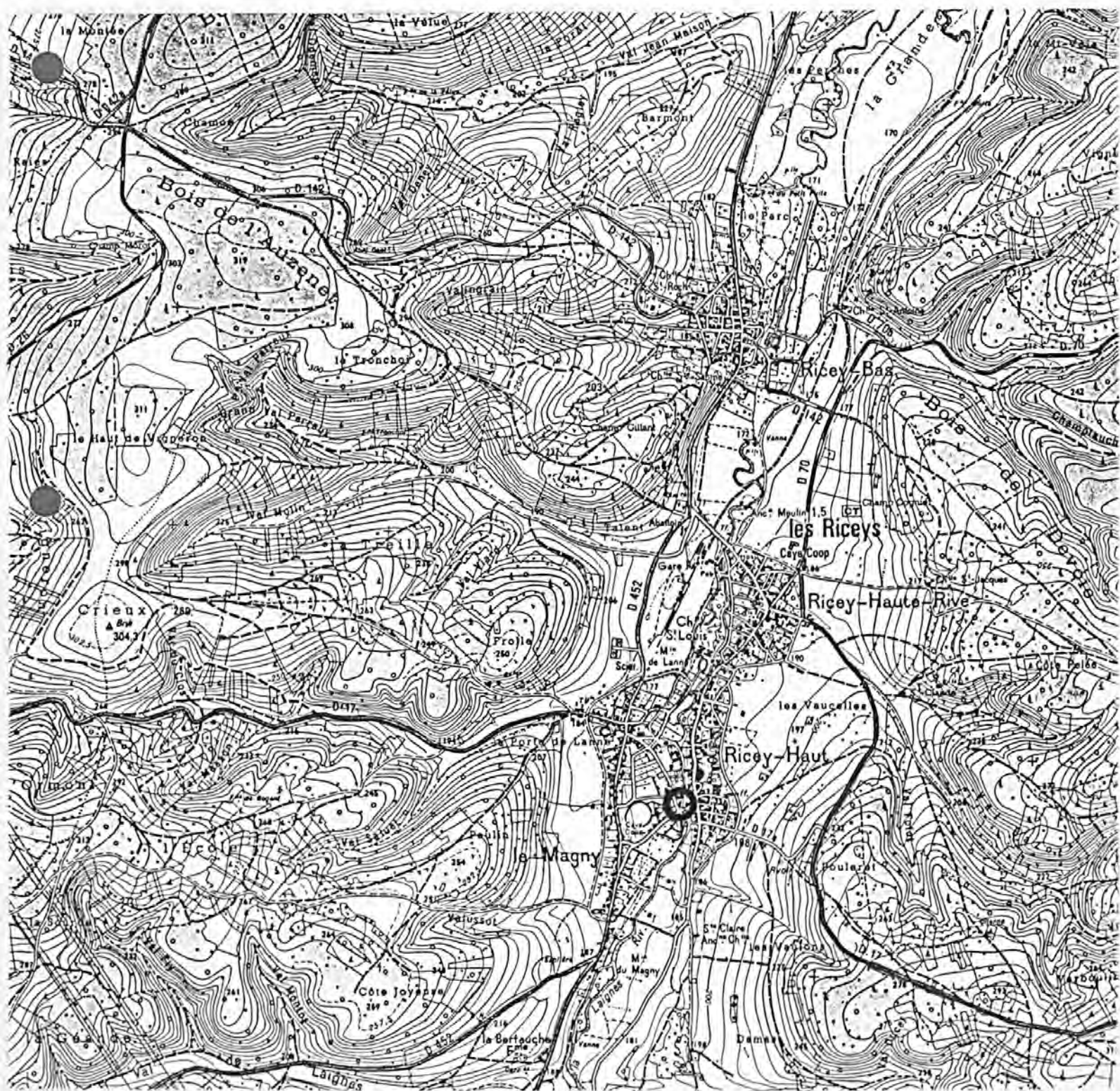
DOCUMENTATION

Archives :

A.D. Aube S 780. Service hydraulique. Moulins. Riceys-Rigny

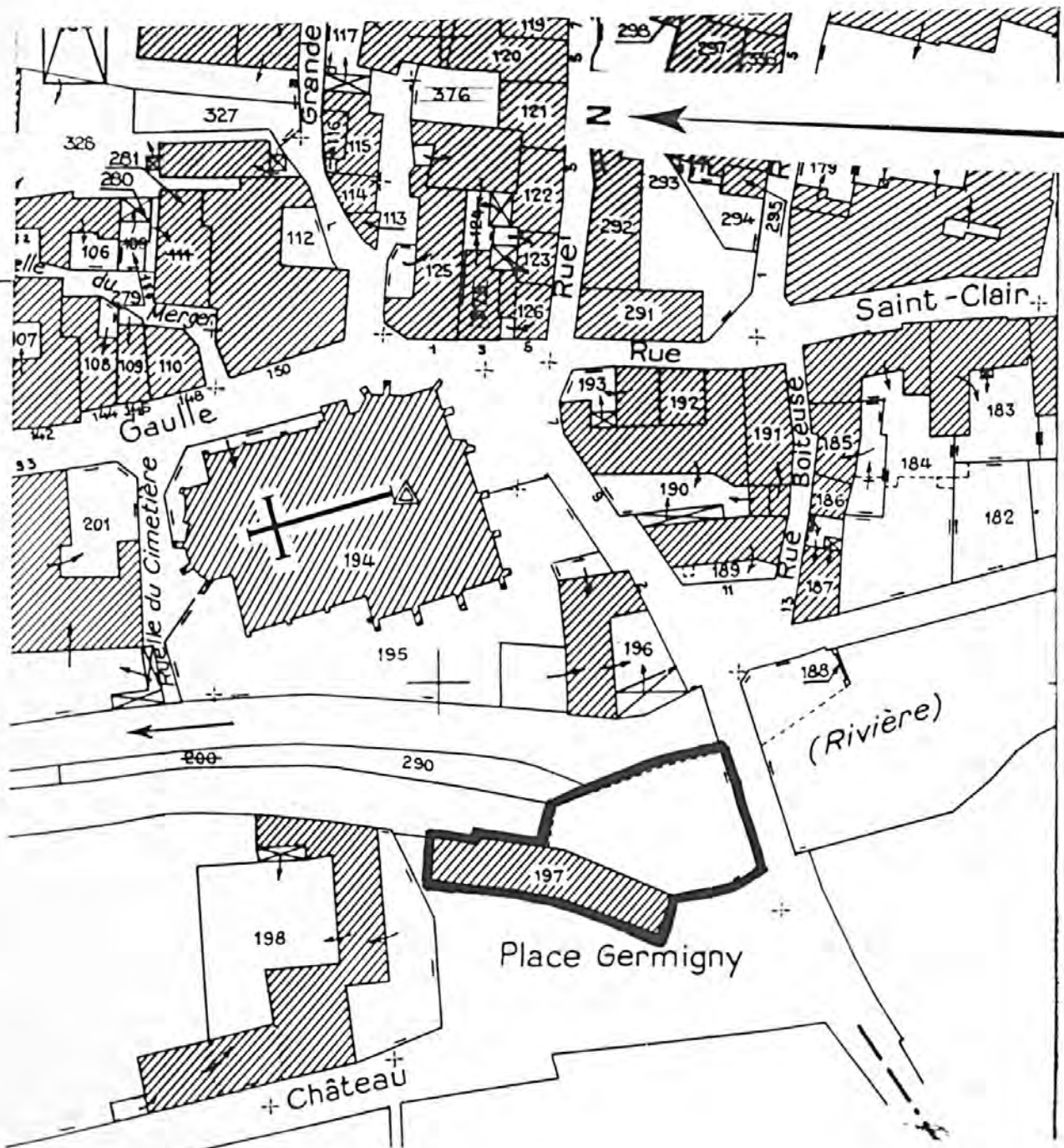
MOULIN A FARINE

Pl. I : Carte de localisation de l'oeuvre
Carte topographique, I.G.N., 1980, 1/25 000e
Les Riceys, 2919 ouest



MOULIN A FARINE

Pl. II : Plan de situation
Extrait du cadastre, 1994
Section AZ, 1/1 000e



10 - LES RICEYS, 2 place Germigny

MOULIN A FARINE

Fig. 1 : Moulin vu depuis le sud-est

Ph. Inv. G. ALVES
98.10.171 Z



10 - LES RICEYS, 2 place Germigny

MOULIN A FARINE

Fig. 2 : Moulin vu depuis le sud-ouest

Ph. Inv. G. ALVES
98.10.170 Z

