

Localisation : 10 Référence : IA10000111
Aire d'étude : Aube
Commune : Orvilliers-saint-Julien
Adresse : C.D. 96
Titre courant : **usine de bonneterie Cailloué, actuellement maison**
Dénomination : usine de bonneterie
Source d'énergie : énergie thermique, produite sur place, énergie électrique, achetée
Destinations : maison
Appellation et titre : dite usine de bonneterie Cailloué

Canton : Romilly-sur-Seine

Cartographie : Lambert1 0710220 1084520

Cadastre : 1985 AC 44

Statut juridique : propriété privée

Etat de conservation : établissement industriel désaffecté

Dossier de patrimoine industriel établi en 1986, 1998 par Alvès dos Santos G.

(c) Inventaire général, 1986

HISTORIQUE

Datation : 2e quart 20e siècle. .

Commentaire : Henri Cailloué fait construire un atelier de bonneterie peu de temps avant la seconde guerre mondiale, actionné par une machine à vapeur. L'électricité sert de force motrice vers 1945, puis l'usine ferme ses portes vers 1965. Il est possible que d'autres bonnetiers à façon aient maintenu le site artisanalement pendant quelques années. Actuellement, il est reconverti en maison.

DESCRIPTION

SITUATION : en village

PARTIES CONSTITUANTES : atelier de fabrication; logement patronal

MATERIAUX

Gros oeuvre : brique; enduit

Couverture : tuile mécanique; verre en couverture

STRUCTURE

Vaisseaux et étages : en rez-de-chaussée

COUVERTURE : shed; toit à longs pans; croupe

Localisation : 10 - Orvilliers-saint-Julien Réf. : IA10000111
Adresse : C.D. 96
Titre courant : usine de bonneterie Cailloué, actuellement maison
Dénomination : usine de bonneterie

COMMENTAIRE DESCRIPTIF

Atelier de fabrication en rez-de-chaussée, élevé en briques enduites, composé de quatre travées couvertes de sheds.

USINE DE BONNETERIE

DOCUMENTATION

Archives :

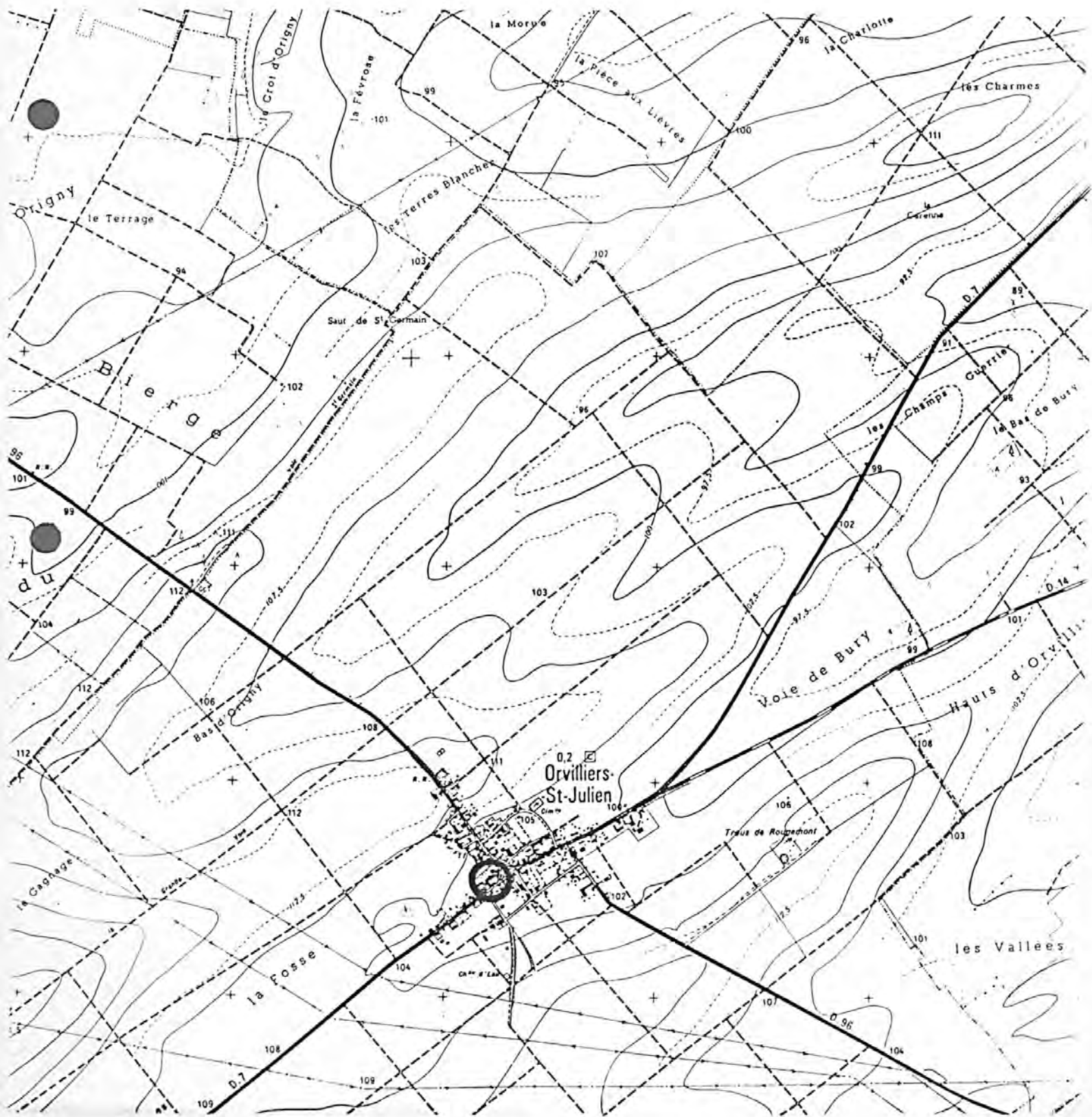
A.D. Aube 3 P 2895. Matrices cadastrales. Orvilliers-saint-Julien, propriétés bâties (1911-1961)

Bibliographie :

Livre d'or de la bonneterie auboise, 1963, 1967.

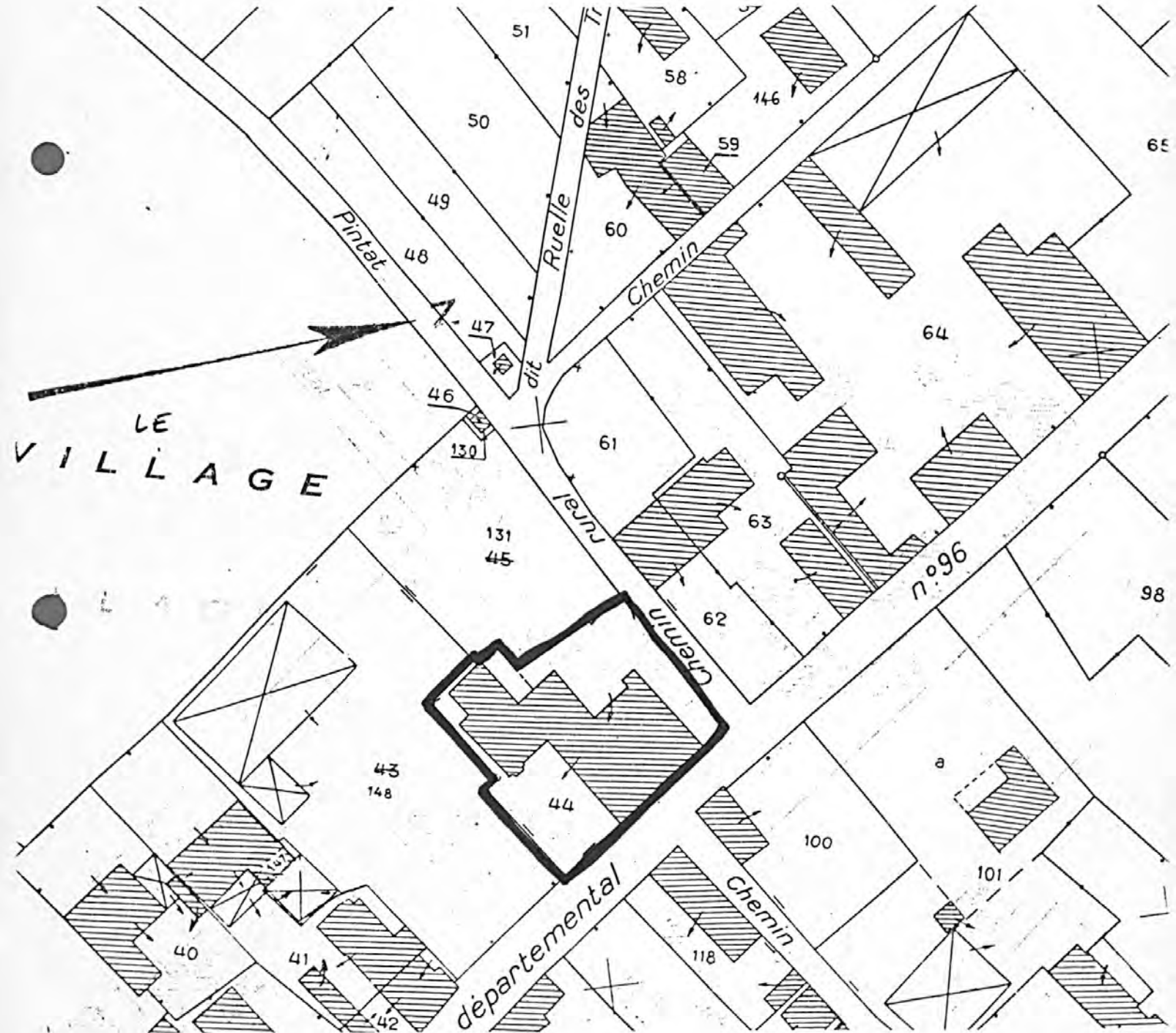
USINE DE BONNETERIE

Pl. I : Carte de localisation de l'oeuvre
Carte topographique, I.G.N., 1982, 1/25 000e
Méry-sur-Seine, 2716 est



USINE DE BONNETERIE

Pl. II : Plan de situation
Extrait du cadastre, 1985
Section AC, 1/1 000e



10 - ORVILLIERS-SAINT-JULIEN, C.D. 96

USINE DE BONNETERIE

Fig. 1 : Vue d'ensemble depuis le nord

Ph. Inv. C. BINEL
86.10.1027 Z

