

Localisation : 10 Référence : IA10000110
Aire d'étude : Aube
Commune : Neuville-sur-Vannes
Lieu-dit : le Moulin
Titre courant : **moulin à farine Masson, puis usine de construction métallique Leperche, actuellement S.A. Jouffrieau**
Dénomination : moulin à farine, usine de construction métallique
Source d'énergie : énergie hydraulique, énergie thermique, produite sur place, énergie électrique, achetée
Appellation et titre : dit moulin à farine Masson, puis usine de construction métallique Leperche, actuellement S.A. Jouffrieau

Canton : Estissac

Cartographie : Lambert1 0707550 1063400

Cadastre : 1979 B 119, 126, 127, 128, 129, 669, 670, 673

Statut juridique : propriété privée

Dossier de patrimoine industriel établi en 1986, 1998 par Alvès dos Santos G.

(c) Inventaire général, 1986

HISTORIQUE

Datation : milieu 19e siècle, 2e quart 20e siècle. .

Commentaire : Masson fait entièrement reconstruire un moulin à farine vers 1850 sur l'emplacement d'un moulin signalé dès le 14e siècle. Avant la première guerre mondiale, Emile Leperche y installe une activité de construction métallique, puis une extension des bâtiments a lieu sous la direction de Maurice Jouffrieau à partir des années 1930. La S.A. Jouffrieau y continue cette production actuellement.

DESCRIPTION

SITUATION : isolé , sur la rivière de la Vannes

PARTIES CONSTITUANTES : atelier de fabrication; logement d'ouvriers; bâtiment d'eau

MATERIAUX

Gros oeuvre : brique; métal; moellon; enduit

Couverture : tuile mécanique; tuile plate

STRUCTURE

Vaisseaux et étages : 1 étage carré

COUVERTURE : toit à longs pans

COMMENTAIRE DESCRIPTIF

Localisation	: 10 - Neuville-sur-Vannes	Réf. : IA10000110
Lieu-dit	: le Moulin	
Titre courant	: moulin à farine Masson, puis usine de construction métallique Leperche, actuellement S.A. Jouffrieau	
Dénomination	: moulin à farine, usine de construction métallique	

Site desservi par embranchement ferroviaire. Atelier de fabrication, composé de l'ancien moulin, élevé en brique et couvert d'un toit à longs pans en tuiles mécaniques. Logement d'ouvriers en rez-de-chaussée couvert d'un toit à longs pans en tuiles plates. Le reste de l'usine est constitué de vastes halles d'origine récente comprenant du métal en gros oeuvre.

MOULIN A FARINE - USINE DE CONSTRUCTION METALLIQUE

DOCUMENTATION

Archives :

A.D. Aube 8 fi. Iconographie.

A.D. Aube 3 P 2790. Matrices cadastrales. Neuville-sur-Vannes, propriétés bâties et non-bâties (1843-1914)

A.D. Aube 3 P 2794. Idem, propriétés bâties (1911-1962)

A.D. Aube 3 P 6470. Cadastre de Neuville-sur-Vannes, s.d. Section B

A.D. Aube S 773. Service hydraulique. Moulins. Neuville-sur-Vannes.

Documents figurés :

Extrait du cadastre, s.d. Section B, 1/2000e (A.D. Aube : 3 P 6470) (Doc. 1)

Vue de l'usine depuis l'ouest. Carte postale, vers 1911 (A.D. Aube : 8 fi 5904) (Doc. 2)

Bibliographie :

Durand (Jean), Le département de l'Aube en cartes postales, Brienne-le-Château, 1989. 808 pages. p. 574-575.

Humbert (Jean-Louis), Les établissements de bonneterie à Troyes (1870-1914), C.N.D.P. de Champagne-Ardenne, 1995. 81 pages. p. 25.

MOULIN A FARINE - USINE DE CONSTRUCTION METALLIQUE

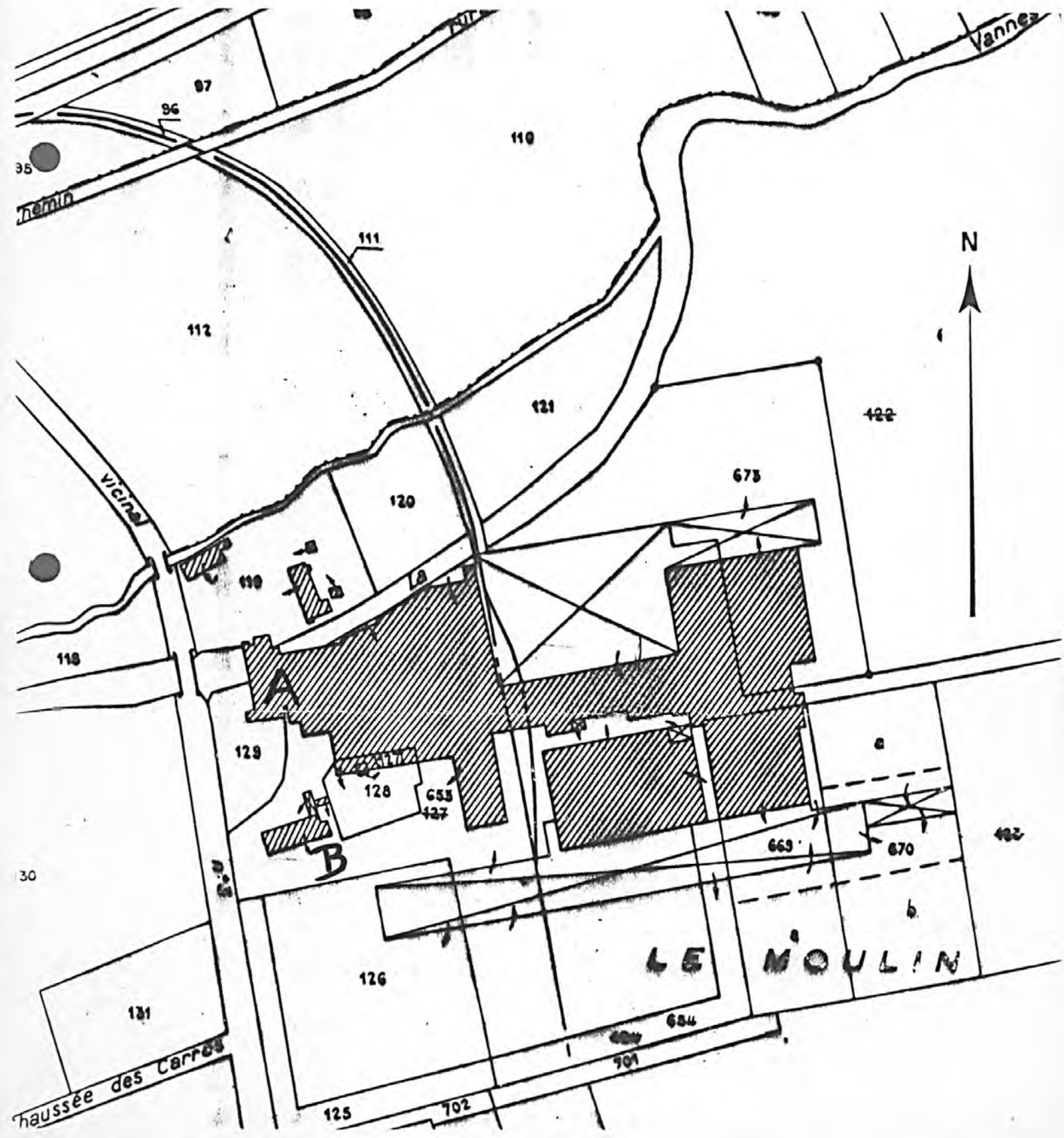
Pl. I : Carte de localisation de l'oeuvre
Carte topographique, I.G.N., 1982, 1/25 000e
Estissac, 2717 est



MOULIN A FARINE - USINE DE CONSTRUCTION METALLIQUE

Pl. II : Plan de situation
Extrait du cadastre, 1979
Section B, 1/2000e

A : atelier de fabrication - B : bureau

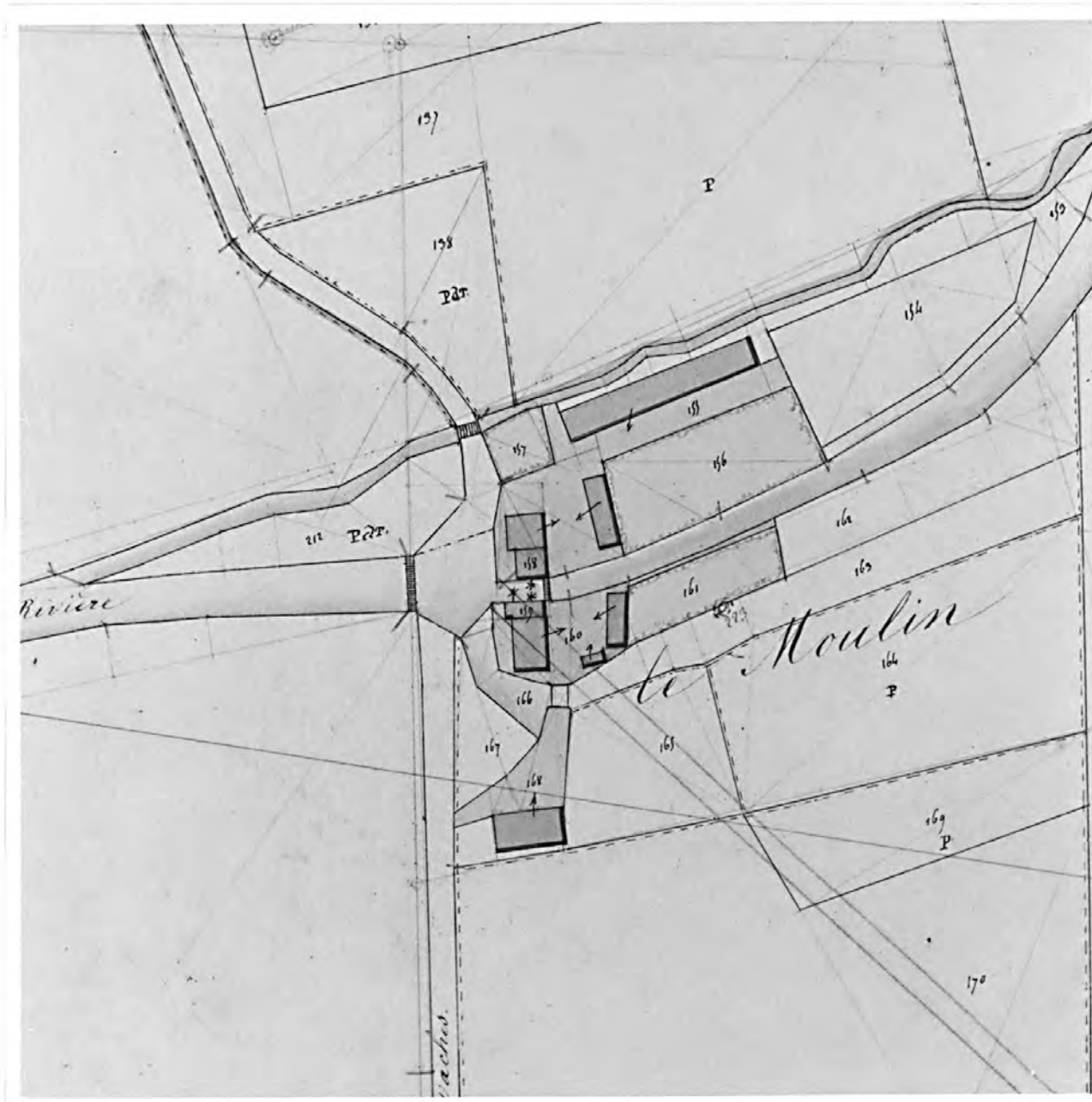


10 - NEUVILLE-SUR-VANNES, le moulin

MOULIN A FARINE - USINE DE CONSTRUCTION METALLIQUE

Doc. 1 : Extrait du cadastre, s.d. Section B, 1/2000e
(A.D. Aube : 3 P 6470)

Ph. Inv. J. PHILIPPOT
98.10.446 X

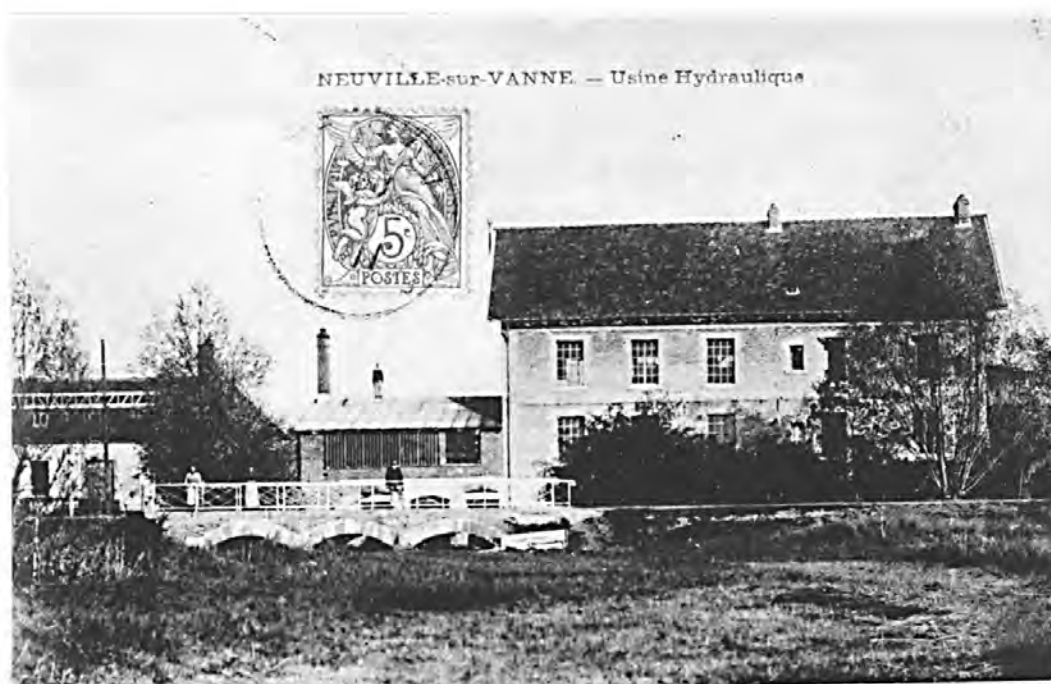


10 - NEUVILLE-SUR-VANNES, le moulin

MOULIN A FARINE - USINE DE CONSTRUCTION METALLIQUE

Doc. 2 : Vue de l'usine de puis l'ouest. Carte postale, vers 1911
(A.D. Aube : 8 fi 5904)

Ph. Inv. R BINEL
86.10.1009 Z β



10 - NEUVILLE-SUR-VANNES, le moulin

MOULIN A FARINE - USINE DE CONSTRUCTION METALLIQUE

Fig. 1 : Bureau et entrée de l'usine vus depuis l'est

Ph. Inv. G. ALVES
98.10.343 Z



10 - NEUVILLE-SUR-VANNES, le moulin

MOULIN A FARINE - USINE DE CONSTRUCTION METALLIQUE

Fig. 2 : Atelier de fabrication vu depuis l'ouest

Ph. Inv. C. BINEL
86.10.1010 Z

