

Localisation : 10 Référence : IA10000109
Aire d'étude : Aube
Commune : Marigny-le-Châtel
Adresse : 2 rue Gambetta
Titre courant : **usine de bonneterie Charles Marin, puis Guichard-Marin, actuellement entrepôt commercial**
Dénomination : usine de bonneterie
Source d'énergie : énergie thermique, produite sur place
Destinations : entrepôt commercial
Appellation et titre : dite usine de bonneterie Charles Marin, puis Guichard-Marin

Canton : Marcilly-le-Hayer

Cartographie : Lambert1 0703090 XO;0703310 XE;0079400 YN;0079100 YS

Cadastre : 1980 AB 99 à 104; AH 119 à 127

Statut juridique : propriété privée

Etat de conservation : établissement industriel désaffecté

Dossier de patrimoine industriel établi en 1998 par Alvès dos Santos G.

(c) Inventaire général, 1998

HISTORIQUE

Datation : 1er quart 20e siècle. .

Commentaire : Charles Marin fait édifier une usine de bonneterie avec plusieurs logements d'ouvriers et de contremaître, qui forment une cité ouvrière, entre 1910 et 1925. A partir de 1915, la raison sociale devient Guichard-Marin, et cette société exploite d'autres unités, comme le moulin de Marigny-le-Châtel (étudié). Cessation d'activité vers 1960. Actuellement, les locaux sont utilisés comme entrepôts par la Société de Tri des Produits de Presse.

DESCRIPTION

SITUATION : en village

PARTIES CONSTITUANTES : atelier de fabrication; cité ouvrière

MATERIAUX

Gros oeuvre : brique; enduit

Couverture : tuile mécanique

STRUCTURE

Vaisseaux et étages : en rez-de-chaussée

Couvrement : charpente en bois apparente

Localisation	: 10 - Marigny-le-Châtel	Réf. : IA10000109
Adresse	: 2 rue Gambetta	
Titre courant	: usine de bonneterie Charles Marin, puis Guichard-Marin, actuellement entrepôt commercial	
Dénomination	: usine de bonneterie	

COUVERTURE : toit à longs pans; shed

COMMENTAIRE DESCRIPTIF

Atelier de fabrication en rez-de-chaussée, avec charpente en bois apparente, composé d'une partie dont les travées sont couvertes par des toits à longs pans, et d'une autre partie couverte par des sheds. L'ancien emplacement de la machine à vapeur semble séparer ces deux zones de l'atelier de fabrication.

10 - MARIGNY-LE-CHÂTEL, 2 rue Gambetta

USINE DE BONNETERIE

DOCUMENTATION

Archives :

A.D. Aube 3 P 2482. Matrices cadastrales. Marigny-le-Châtel, propriétés bâties (1881-1911)

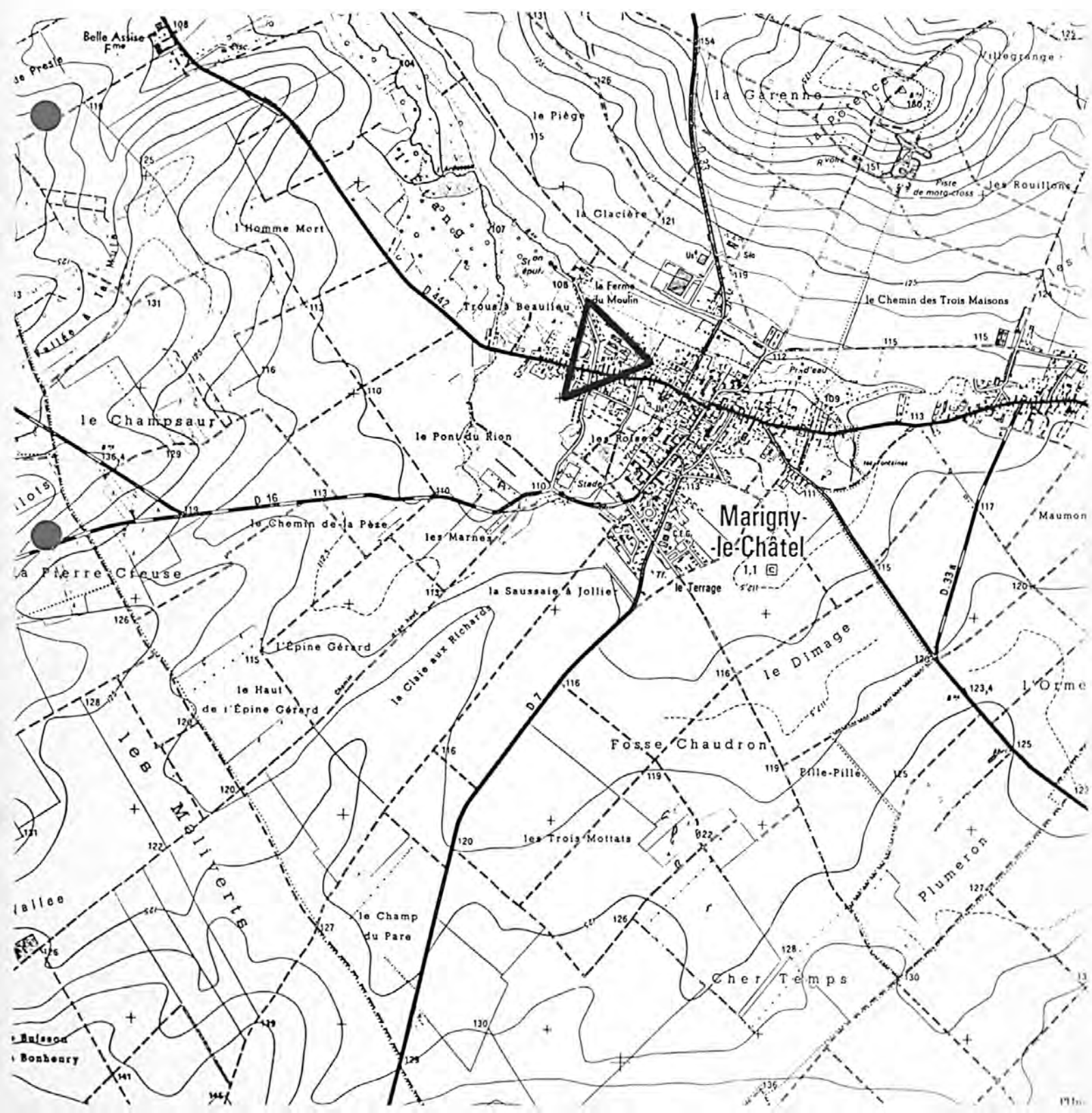
A.D. Aube 3 P 2483. Idem (1911-1960)

Bibliographie :

Lill (Jacques), Marigny-le-Châtel, mon village, M.J.C. de Marigny-le-Châtel, 1989. 157 pages. p. 125.

USINE DE BONNETERIE

Pl. I : Carte de localisation de l'oeuvre
Carte topographique, I.G.N., 1982, 1/25 000e
Marigny-le-Châtel, 2717 ouest

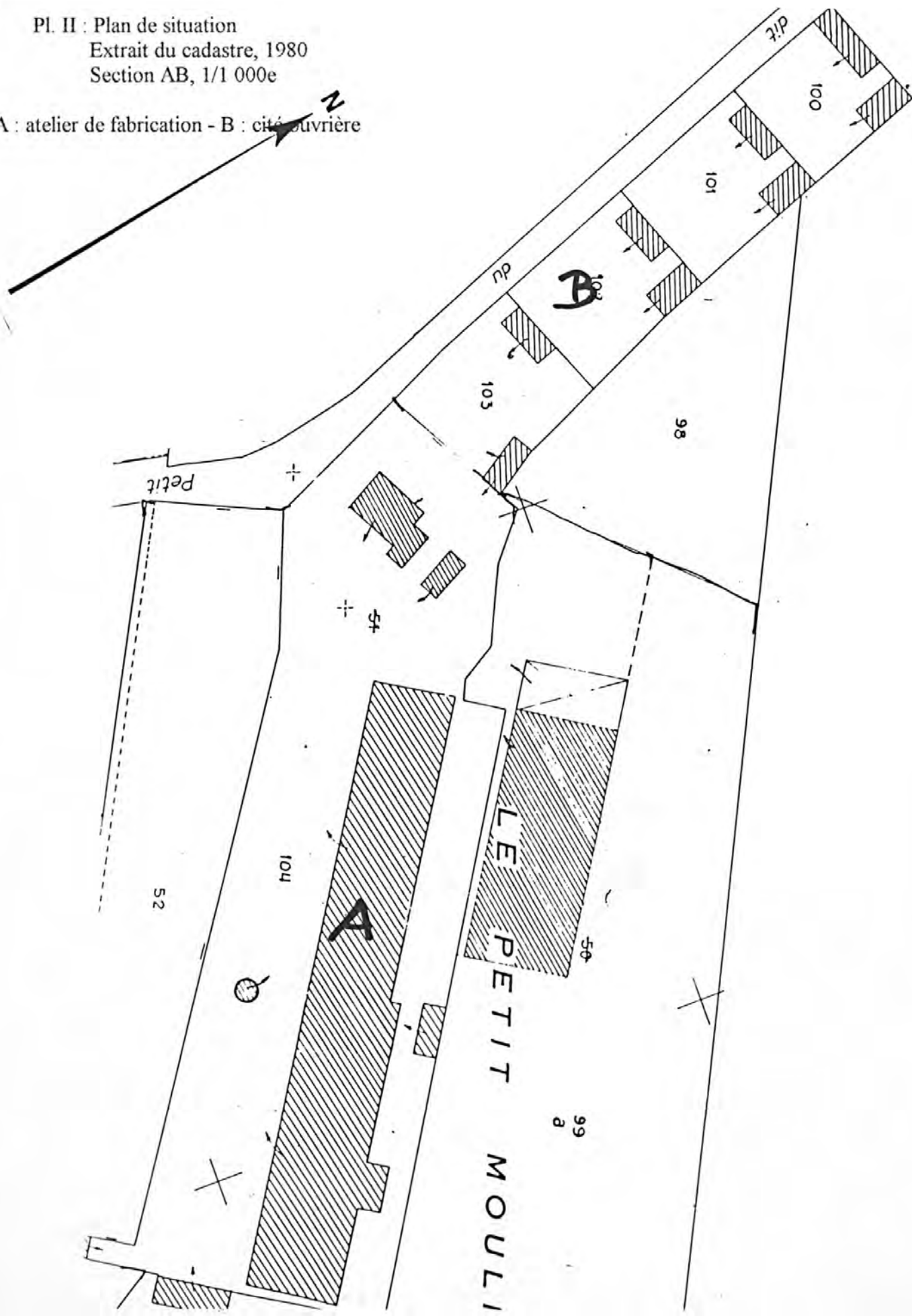


10 - MARIGNY-LE-CHÂTEL, 2 rue Gambetta

USINE DE BONNETERIE

Pl. II : Plan de situation
Extrait du cadastre, 1980
Section AB, 1/1 000e

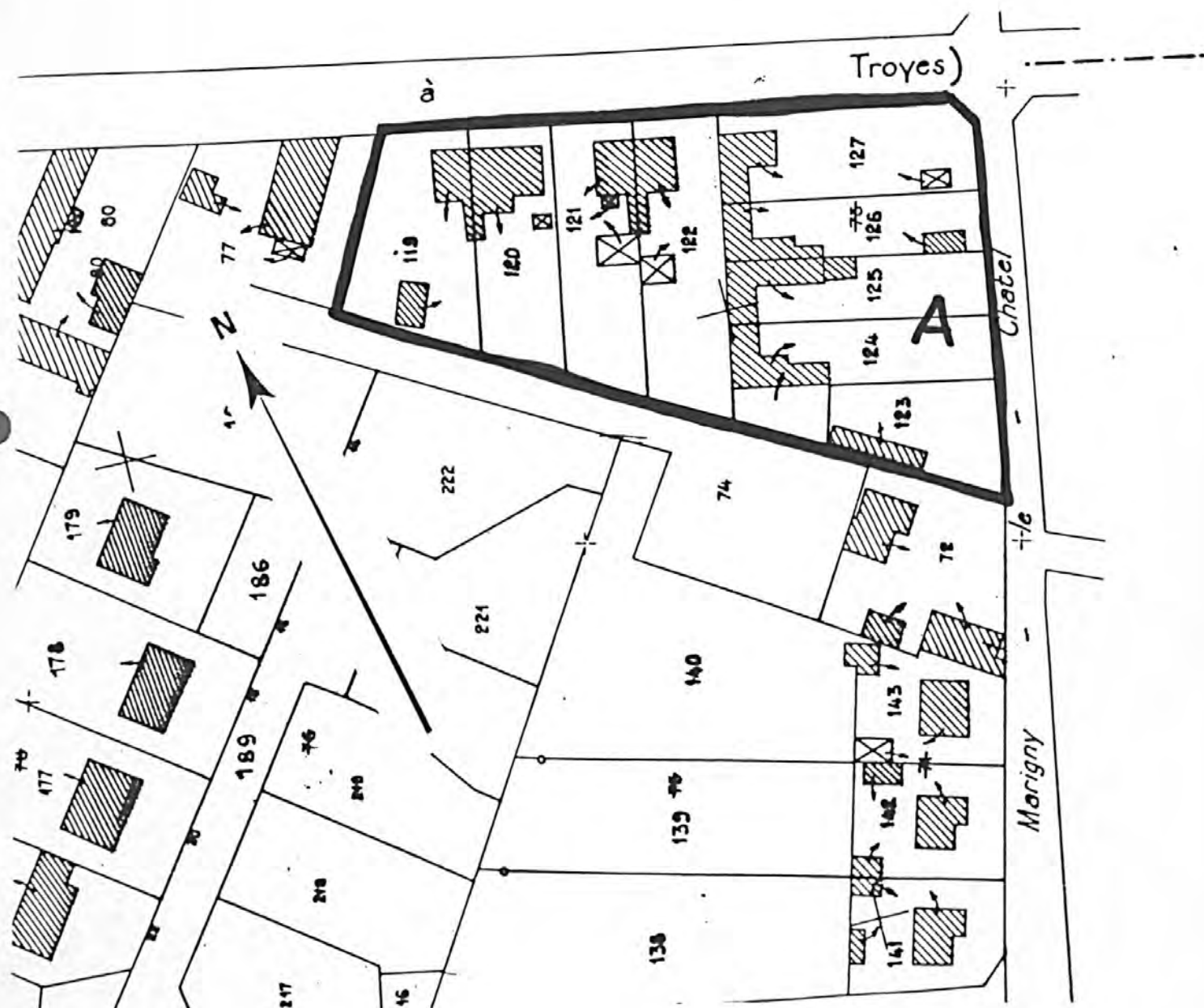
A : atelier de fabrication - B : cité ouvrière



USINE DE BONNETERIE

Pl. III : Plan de situation
Extrait du cadastre, 1980
Section AH, 1/1 000e

A : cité ouvrière



10 - MARIGNY-LE-CHÂTEL, 2 rue Gambetta

USINE DE BONNETERIE

Fig. 1 : Atelier de fabrication vu depuis l'ouest

Ph. Inv. G. ALVES
98.10.350Z



10 - MARIGNY-LE-CHÂTEL, 2 rue Gambetta

USINE DE BONNETERIE

Fig. 2 : Cité ouvrière (B) vue depuis le sud

Ph. Inv. G. ALVES
98.10.351 Z



10 - MARIGNY-LE-CHÂTEL, 2 rue Gambetta

USINE DE BONNETERIE

Fig. 3 : Cité ouvrière (A) vue depuis le sud-est

Ph. Inv. G. ALVES
98.10.352 Z

