

Localisation : 10 Référence : IA10000108  
Aire d'étude : Aube  
Commune : Marigny-le-Châtel  
Adresse : 31 avenue Pasteur  
Titre courant : **usine de bonneterie Emile Banry-Mony, actuellement maison**  
Dénomination : usine de bonneterie  
Source d'énergie : énergie thermique, produite sur place  
Destinations : maison  
Appellation et titre : dite usine de bonneterie Emile Banry-Mony

---

Canton : Marcilly-le-Hayer

Cartographie : Lambert1 0704020 1078400

Cadastre : 1980 AC 99, 240, 241

Statut juridique : propriété privée

Etat de conservation : établissement industriel désaffecté

Dossier de patrimoine industriel établi en 1998 par Alvès dos Santos G.

(c) Inventaire général, 1998

---

## HISTORIQUE

Datation : 1er quart 20e siècle. .

Commentaire : Emile Banry-Mony fait édifier une usine de bonneterie peu après 1900. Celle-ci ferme ses portes au milieu du 20e siècle pour laisser place à une maison.

## DESCRIPTION

SITUATION : en village

PARTIES CONSTITUANTES : atelier de fabrication; logement patronal

### MATERIAUX

Gros oeuvre : pierre; meulière; brique; enduit

Couverture : verre en couverture; ardoise

### STRUCTURE

Vaisseaux et étages : 1 étage carré

COUVERTURE : toit à longs pans; demi croupe; shed

## COMMENTAIRE DESCRIPTIF

Logement patronal à un étage carré, élevé en briques enduites, avec soubassement en pierres meulières.  
Atelier

Localisation	: 10 - Marigny-le-Châtel	Réf. : IA10000108
Adresse	: 31 avenue Pasteur	
Titre courant	: usine de bonneterie Emile Barry-Mony, actuellement maison	
Dénomination	: usine de bonneterie	

---

de fabrication en rez-de-chaussée couvert de sheds.

10 - MARIGNY-LE-CHÂTEL, 31 avenue Pasteur

USINE DE BONNETERIE

---

DOCUMENTATION

Archives :

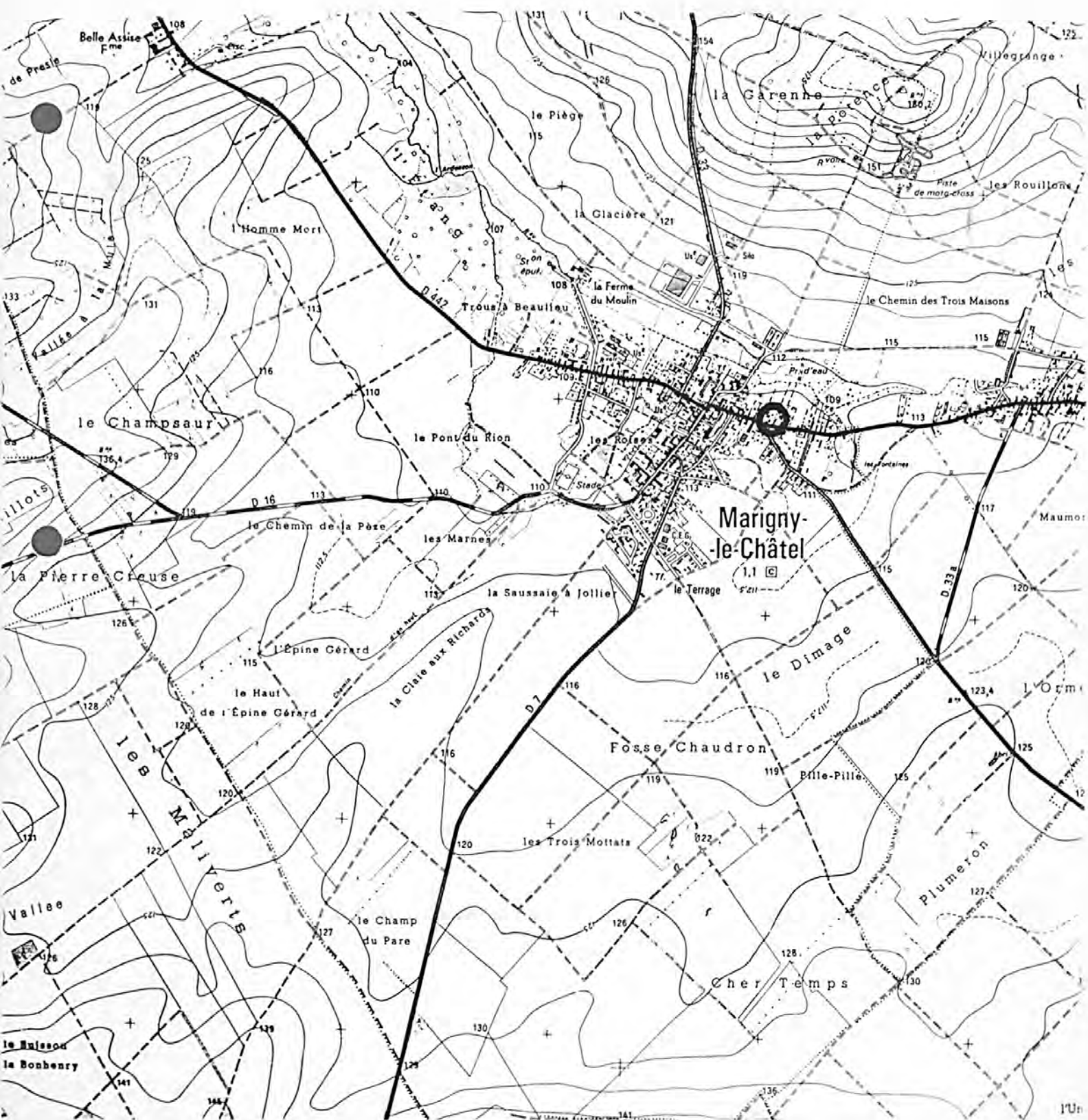
A.D. Aube 3 P 2482. Matrices cadastrales. Marigny-le-Châtel, propriétés bâties (1881-1911)

Bibliographie :

Almanach commercial, industriel, administratif de Troyes et du département de l'Aube.  
Indicateur général des 30 000 adresses, 1950.

USINE DE BONNETERIE

Pl. I : Carte de localisation de l'oeuvre  
Carte topographique, I.G.N., 1982, 1/25 000e  
Marigny-le-Châtel, 2717 ouest



USINE DE BONNETERIE

Pl. II : Plan de situation  
Extrait du cadastre, 1980  
Section AC, 1/1 000e

A : logement patronal - B : atelier de fabrication



10 - MARIGNY-LE-CHÂTEL, 31 avenue Pasteur

USINE DE BONNETERIE

Fig. 1 : Vue d'ensemble depuis le sud

Ph. Inv. G. ALVES  
98.10.354 Z

