

Localisation : 10 Référence : IA10000105
Aire d'étude : Aube
Commune : Marigny-le-Châtel
Adresse : 8 rue Picard-Vallot
Titre courant : **usine de bonneterie Joseph Delacroix, puis Marin-Delacroix, puis Valton, actuellement maison**
Dénomination : usine de bonneterie
Source d'énergie : énergie thermique, produite sur place, énergie électrique, achetée
Destinations : maison
Appellation et titre : dite usine de bonneterie Joseph Delacroix, puis Marin-Delacroix, puis Valton

Canton : Marcilly-le-Hayer

Cartographie : Lambert1 0703650 1078880

Cadastre : 1980 AE 108

Statut juridique : propriété privée

Etat de conservation : établissement industriel désaffecté

Dossier de patrimoine industriel établi en 1986, 1998 par Alvès dos Santos G.

(c) Inventaire général, 1986

HISTORIQUE

Datation : limite 19e siècle 20e siècle. .

Commentaire : Joseph Delacroix établit une usine de bonneterie vers 1895 dans l'actuelle rue Picard-Vallot, et celle-ci est agrandie au début du 20e siècle. La société Marin-Delacroix l'exploite vers 1940. Une première fermeture de l'établissement intervient vers 1969, puis la société Valton y réintroduit une activité de bonneterie en 1969 pendant un peu plus d'une vingtaine d'années, avant la cessation d'activité définitive. Destruction de l'atelier après inventaire et conversion du logement patronal en maison. 49 ouvrières en 1989.

DESCRIPTION

SITUATION : en village

PARTIES CONSTITUANTES : atelier de fabrication; logement patronal

MATERIAUX

Gros oeuvre : calcaire; moellon; brique
Couverture : ardoise; tuile mécanique

STRUCTURE

Vaisseaux et étages : 1 étage carré

Localisation : 10 - Marigny-le-Châtel Réf. : IA10000105
Adresse : 8 rue Picard-Vallot
Titre courant : usine de bonneterie Joseph Delacroix, puis Marin-Delacroix, puis
Valton, actuellement maison
Dénomination : usine de bonneterie

COUVERTURE : toit en pavillon; shed

COMMENTAIRE DESCRIPTIF

Logement patronal à un étage carré, élevé en moellons et couvert d'un toit en pavillon en ardoises : il a probablement abrité un atelier de fabrication simultanément à sa fonction d'habitation. Atelier de fabrication en rez-de-chaussée, couvert d'un toit en shed, situé derrière le logement jusqu'à sa destruction.

10 - MARIGNY-LE-CHÂTEL, 8 rue Picard-Vallot

USINE DE BONNETERIE

DOCUMENTATION

Archives :

A.D. Aube 3 P 2482. Matrices cadastrales. Marigny-le-Châtel, propriétés bâties (1881-1911)

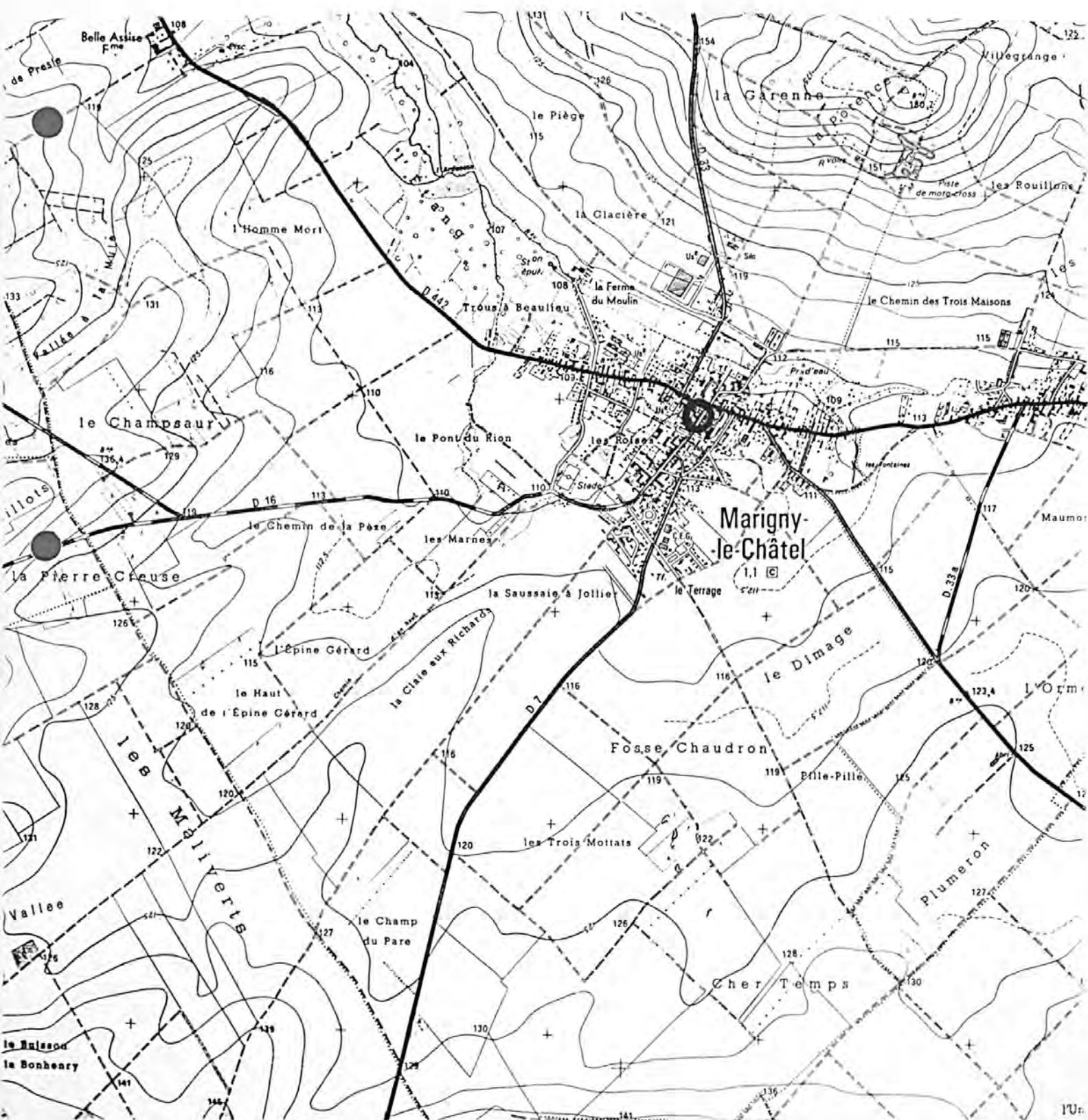
A.D. Aube 3 P 2483. Idem (1911-1960)

Bibliographie :

Lill (Jacques), Marigny-le-Châtel, mon village, M.J.C. de Marigny-le-Châtel, 1989. 157 pages. p. 127.

USINE DE BONNETERIE

Pl. I : Carte de localisation de l'oeuvre
Carte topographique, I.G.N., 1982, 1/25 000e
Marigny-le-Châtel, 2717 ouest



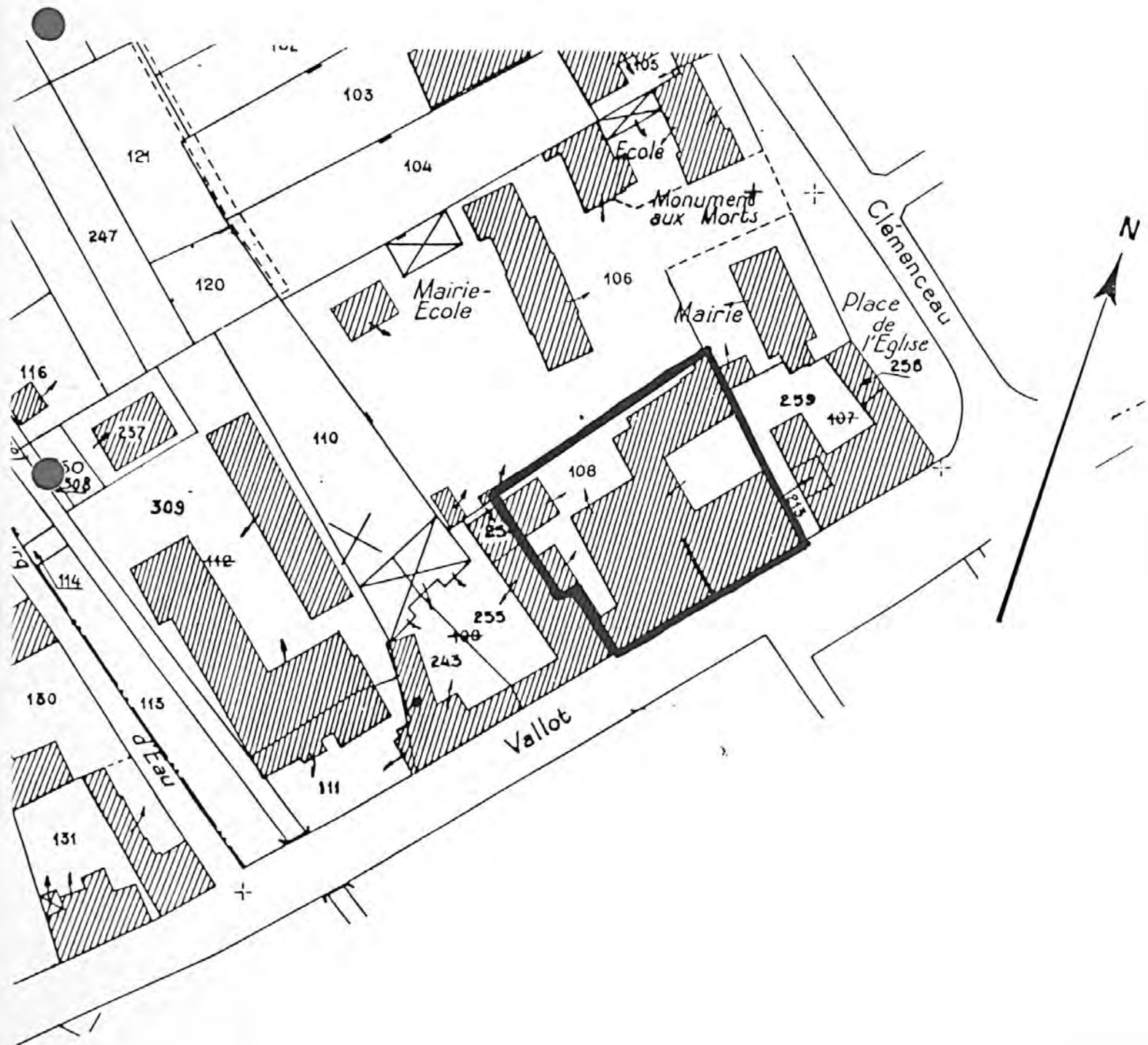
10 - MARIGNY-LE-CHÂTEL, 8 rue Picard-Vallot

USINE DE BONNETERIE

Pl. II : Plan de situation

Extrait du cadastre, 1980

Section AE, 1/1 000e



10 - MARIGNY-LE-CHÂTEL, 8 rue Picard-Vallot

USINE DE BONNETERIE

Fig. 1 : Logement patronal vu depuis le sud-est

Ph. Inv. C. BINEL
86.10.989 Z



10 - MARIGNY-LE-CHÂTEL, 8 rue Picard-Vallot

USINE DE BONNETERIE

Fig. 2 : Atelier de fabrication vu depuis l'est

Ph. Inv. C. BINEL
86.10.990 Z

