

Localisation : 10 Référence : IA10000104
Aire d'étude : Aube
Commune : Marigny-le-Châtel
Adresse : 2 ruelle des Usines
Titre courant : **usine de bonneterie Lille Fimbert, puis les fils de Lucien Lille, actuellement maison**
Dénomination : usine de bonneterie
Source d'énergie : énergie thermique, produite sur place, énergie électrique, achetée
Destinations : maison
Appellation et titre : dite usine de bonneterie Lille Fimbert, puis les fils de Lucien Lille

Canton : Marcilly-le-Hayer

Cartographie : Lambert1 0703670 XO;0704200 XE;0078860 YN;0078680 YS

Cadastre : 1980 AC 169 à 171; AD 206, 207, 345

Statut juridique : propriété privée

Etat de conservation : établissement industriel désaffecté

Dossier de patrimoine industriel établi en 1986, 1998 par Alvès dos Santos G.

(c) Inventaire général, 1986

HISTORIQUE

Datation : 4e quart 19e siècle, 1ère moitié 20e siècle. .

Commentaire : Lille-Fimbert fait établir une usine de bonneterie vers 1895. Celle-ci est agrandie avant 1914, mais surtout entre 1925 et 1930, où des logements d'ouvriers sont construits rue Brossolette. La raison sociale de l'établissement est alors Les fils de Lucien Lille. Cessation d'activité vers 1960; les logements d'ouvriers sont toujours occupés mais le site de production est désaffecté.

DESCRIPTION

SITUATION : en village

PARTIES CONSTITUANTES : atelier de fabrication; cour; bureau; logement d'ouvriers

MATERIAUX

Gros oeuvre : calcaire; meulière; moellon; pierre de taille; brique; pan de fer; enduit partiel; enduit
Couverture : ardoise; tuile mécanique; verre en couverture

STRUCTURE

Vaisseaux et étages : 1 étage carré

ELEVATIONS : élévation à travées

Localisation	: 10 - Marigny-le-Châtel	Réf. : IA10000104
Adresse	: 2 ruelle des Usines	
Titre courant	: usine de bonneterie Lille Fimbert, puis les fils de Lucien Lille, actuellement maison	
Dénomination	: usine de bonneterie	

COUVERTURE : toit à longs pans; shed; terrasse

COMMENTAIRE DESCRIPTIF

Partie nord de l'atelier de fabrication composée d'un bâtiment à un étage carré, ayant quatre travées en brique percées de vastes baies, séparées par des colonnes en pierre de taille; cet atelier est couvert d'un toit en terrasse bordé d'une petite balustrade. Ateliers couverts de sheds en rez-de-chaussée, élevés en brique et pans de fer. Bureaux et logements d'ouvriers à un étage carré en brique enduite. Les logements d'ouvriers ont un soubassement en meulière.

10 - MARIGNY-LE-CHÂTEL, 2 ruelle des usines

USINE DE BONNETERIE

DOCUMENTATION

Archives :

A.D. Aube 3 P 2482. Matrices cadastrales. Marigny-le-Châtel, propriétés bâties (1881-1911)

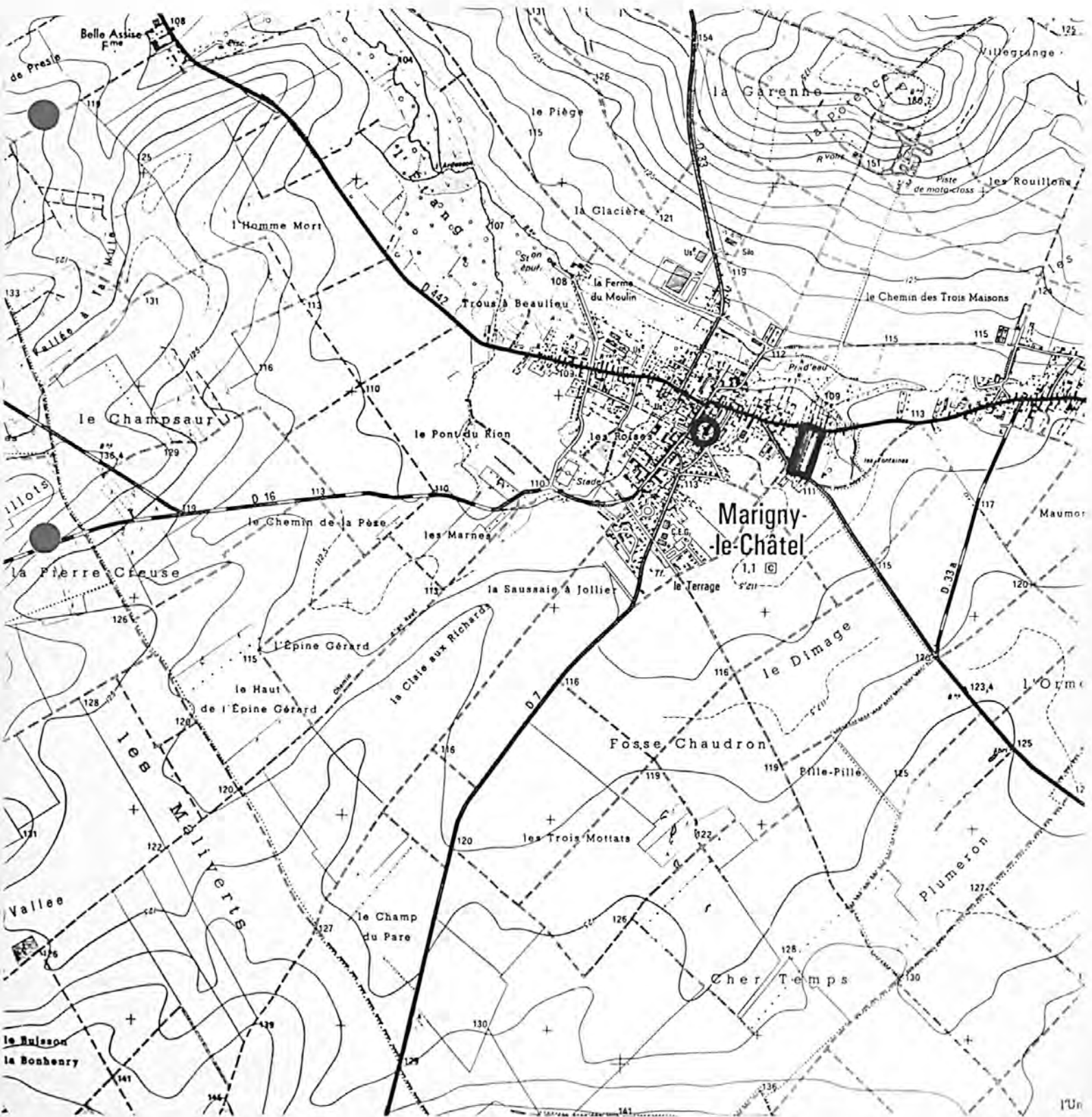
A.D. Aube 3 P 2483. Idem (1911-1960)

Bibliographie :

Lill (Jacques), Marigny-le-Châtel, mon village, M.J.C. de Marigny-le-Châtel, 1989. 157 pages.

USINE DE BONNETERIE

Pl. I : Carte de localisation de l'oeuvre
Carte topographique, I.G.N., 1982, 1/25 000e
Marigny-le-Châtel, 2717 ouest



USINE DE BONNETERIE

Pl. II : Plan de situation

Extrait du cadastre, 1980

Section AD, 1/1 000e

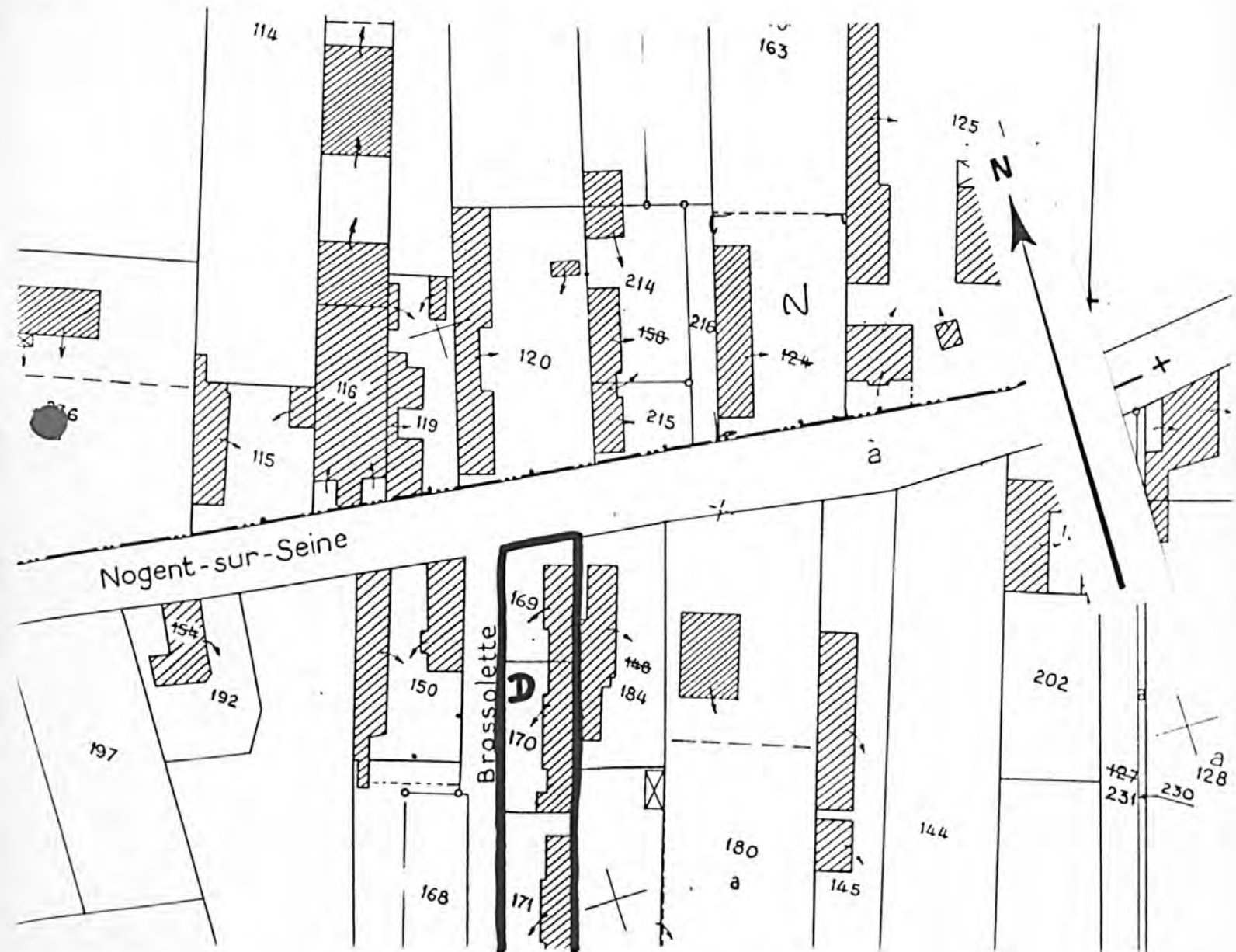
A : atelier de fabrication - B : cour - C : bureau



USINE DE BONNETERIE

Pl. III : Plan de situation
Extrait du cadastre, 1980
Section AC, 1/1 000e

D : logement d'ouvriers



10 - MARIGNY-LE-CHÂTEL, 2 ruelle des usines

USINE DE BONNETERIE

Fig. 1 : Atelier de fabrication vu depuis le nord-est

Ph. Inv. C. BINEL
86.10.991 Z

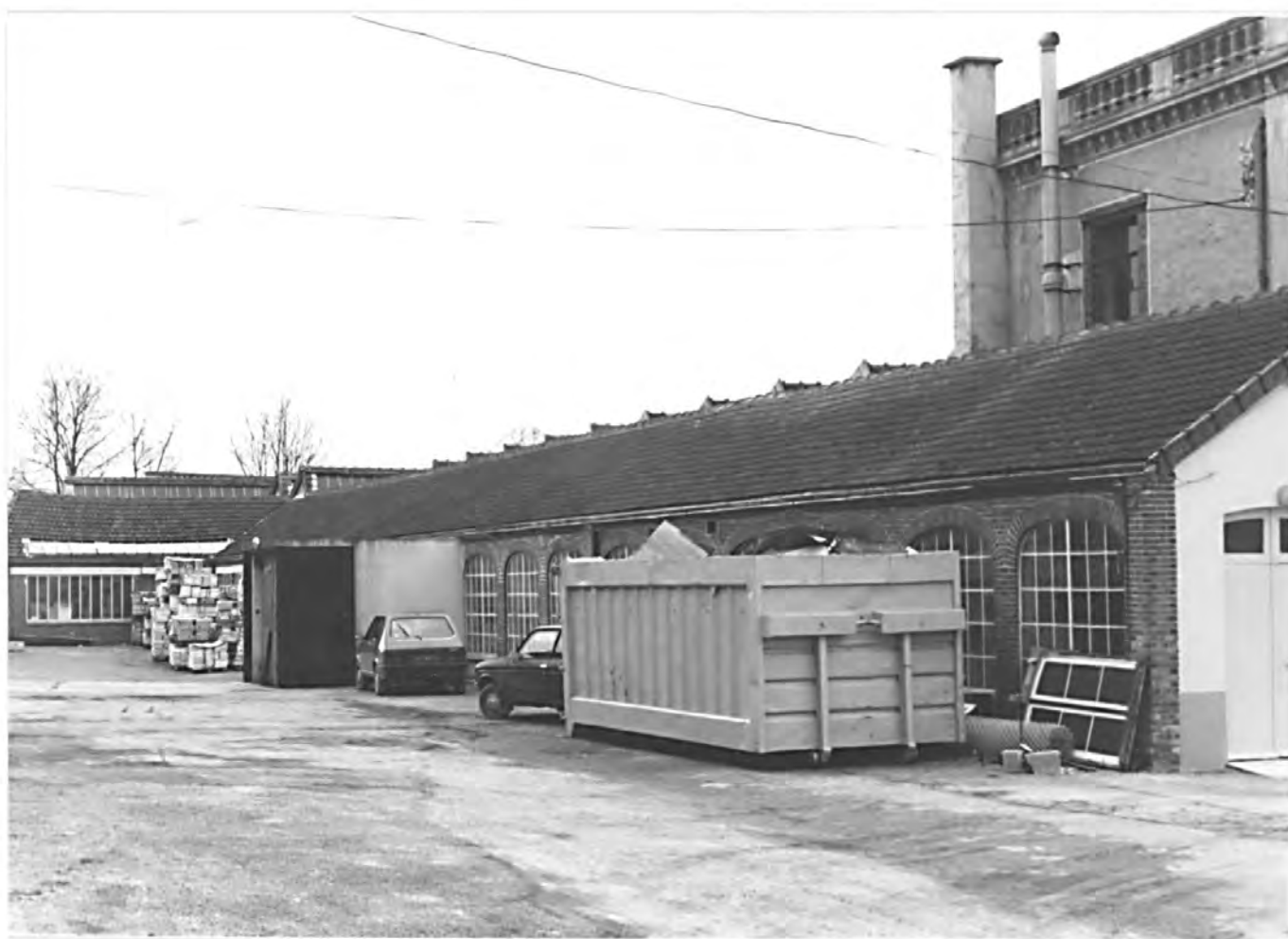


10 - MARIGNY-LE-CHÂTEL, 2 ruelle des usines

USINE DE BONNETERIE

Fig. 2 : Atelier de fabrication vu depuis l'est

Ph. Inv. C. BINEL
86.10.992 Z



10 - MARIGNY-LE-CHÂTEL, 2 ruelle des usines

USINE DE BONNETERIE

Fig. 3 : Bureau vu depuis le nord

Ph. Inv. C. BINEL
86.10.993 Z



10 - MARIGNY-LE-CHÂTEL, 2 ruelle des usines

USINE DE BONNETERIE

Fig. 4 : Atelier de fabrication vu depuis le nord

Ph. Inv. C. BINEL
86.10.994 Z



10 - MARIGNY-LE-CHÂTEL, 2 ruelle des usines

USINE DE BONNETERIE

Fig. 5 : Atelier de fabrication vu depuis le nord

Ph. Inv. C. BINEL
86.10.995 Z



10 - MARIGNY-LE-CHÂTEL, 2 ruelle des usines

USINE DE BONNETERIE

Fig. 6 : Logement d'ouvriers vu depuis le sud-ouest

Ph. Inv. G. ALVES
98.10.353 Z

