

Localisation : 10 Référence : IA10000103
Aire d'étude : Aube
Commune : Marigny-le-Châtel
Adresse : la Ferme du moulin
Titre courant : **moulin à farine Gatouillat, puis usine de bonneterie Guichard-Marin, actuellement ferme**
Dénomination : moulin à farine
Source d'énergie : énergie hydraulique, produite sur place
Destinations : usine de bonneterie, ferme
Appellation et titre : dit moulin à farine Gatouillat, puis usine de bonneterie Guichard-Marin

Canton : Marcilly-le-Hayer

Cartographie : Lambert1 0703100 1079590

Cadastre : 1980 AB 2

Statut juridique : propriété privée

Etat de conservation : établissement industriel désaffecté

Dossier de patrimoine industriel établi en 1998 par Alvès dos Santos G.

(c) Inventaire général, 1998

HISTORIQUE

Datation : 2e quart 19e siècle. .

Commentaire : Gatouillat fait construire un moulin à farine, sur l'emplacement d'un ancien moulin en ruines, peu avant 1850. Ce moulin semble être agrandi vers 1870, puis abrite une usine de bonneterie entre-les-deux-guerres sous la direction de Guichard-Marin, qui possède une autre usine (étudiée) à Marigny-le-Châtel. La cessation de l'activité industrielle de ce bâtiment intervient au milieu du 20e siècle et a laissé place à une ferme jusqu'à nos jours.

DESCRIPTION

SITUATION : isolé , sur le ruisseau de l'Ardusson

PARTIES CONSTITUANTES : atelier de fabrication

MATERIAUX

Gros oeuvre : brique

Couverture : matériau synthétique en couverture

STRUCTURE

Vaisseaux et étages : 1 étage carré

COUVERTURE : toit à longs pans; croupe

Localisation : 10 - Marigny-le-Châtel Réf. : IA10000103
Adresse : la Ferme du moulin
Titre courant : moulin à farine Gatouillat, puis usine de bonneterie Guichard-Marin,
actuellement ferme
Dénomination : moulin à farine

COMMENTAIRE DESCRIPTIF

Atelier de fabrication à un étage carré élevé en briques et percé de baies en plein cintre au premier niveau, couvert d'un toit à longs pans à croupes.

10 - MARIGNY-LE-CHÂTEL, la ferme du moulin

MOULIN A FARINE

DOCUMENTATION

Archives :

A.D. Aube 8 fi. Iconographie.

A.D. Aube 3 P 2476. Matrices cadastrales. Marigny-le-Châtel, propriétés bâties et non bâties (1835-1914)

A.D. Aube 3 P 2483. Idem, propriétés bâties (1911-1960)

A.D. Aube S 768. Service hydraulique. Moulins. Marcilly-Marigny

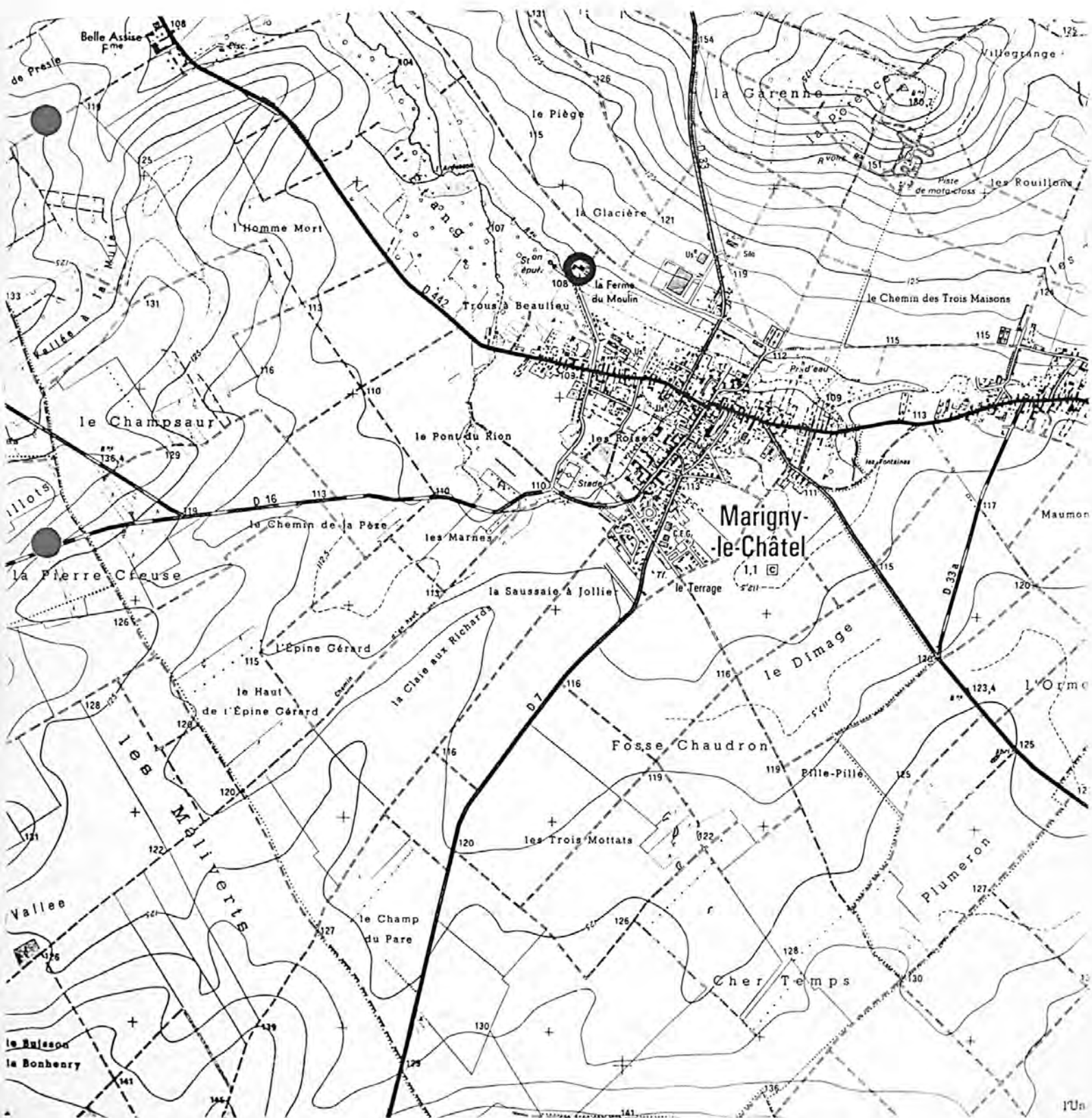
Documents figurés :

Moulin vu depuis le sud. Carte postale, vers 1900 (A.D. Aube : 8 fi 5190) (Doc. 1)

10 - MARIGNY-LE-CHÂTEL, la ferme du moulin

MOULIN A FARINE

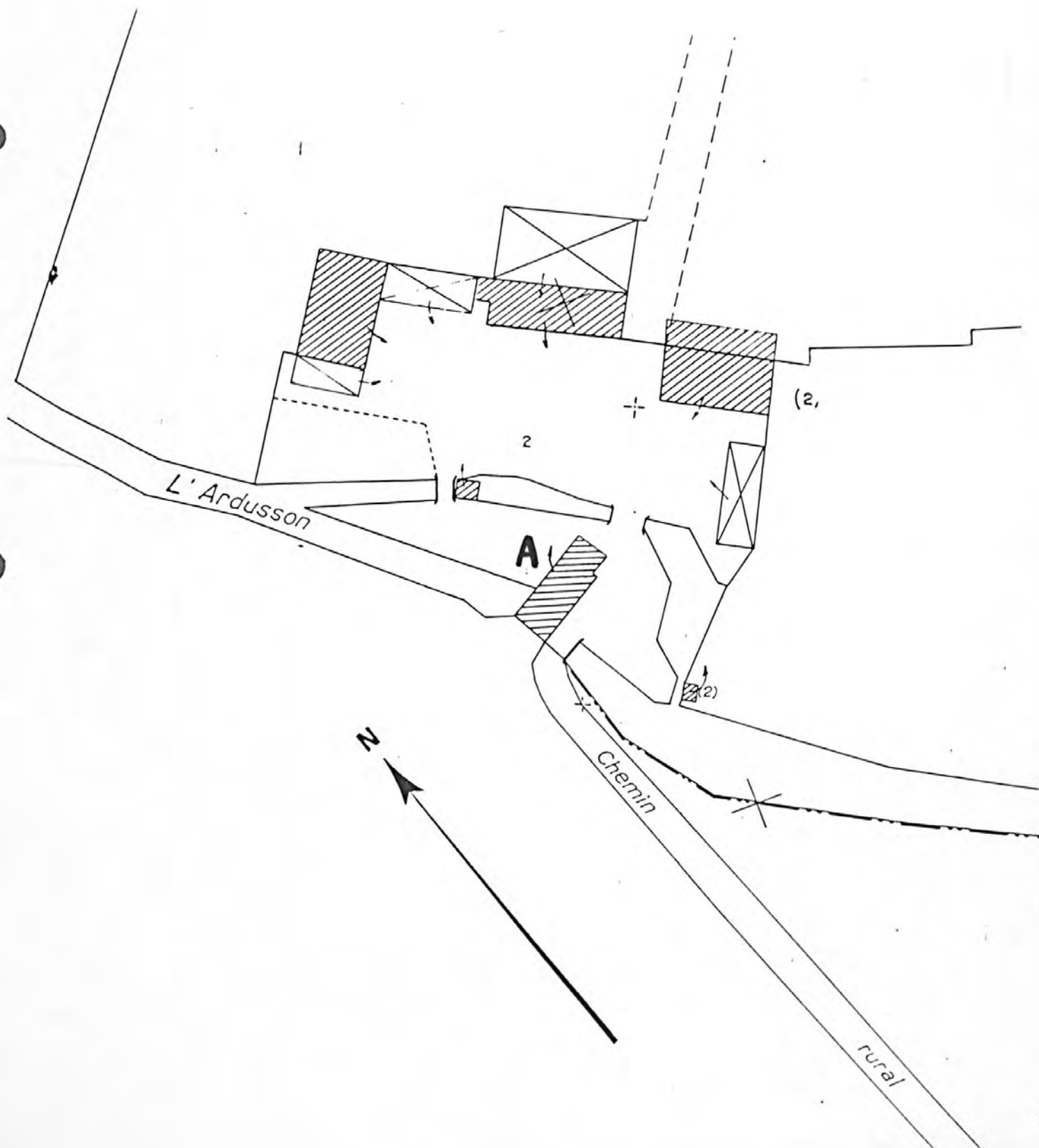
Pl. I : Carte de localisation de l'oeuvre
Carte topographique, I.G.N., 1982, 1/25 000e
Marigny-le-châtel, 2717 ouest



MOULIN A FARINE

Pl. II : Plan de situation
Extrait du cadastre, 1980
Section AB, 1/1 000e

A : atelier de fabrication



10 - MARIGNY-LE-CHÂTEL, la ferme du moulin

MOULIN A FARINE

Doc. 1 : Moulin vu depuis le sud. Carte postale, vers 1900
(A.D. Aube : 8 fi 5190)

Ph. Inv. C. BINEL
86.10.986 ZØ



10 - MARIGNY-LE-CHÂTEL, la ferme du moulin

MOULIN A FARINE

Fig. 1 : Moulin vu depuis le sud.

Ph. Inv. G. ALVES
98.10.349 Z

