

Localisation : 10 Référence : IA10000102  
Aire d'étude : Aube  
Commune : Ramerupt  
Adresse : rue des Forges  
Titre courant : **minoterie société coopérative de meunerie**  
Dénomination : minoterie  
Source d'énergie : énergie hydraulique, produite sur place  
Appellation et titre : dite société coopérative de meunerie

---

Canton : Ramerupt

Cartographie : Lambert1 0744470 1092610

Cadastre : 1995 AC 275

Statut juridique : propriété privée

Etat de conservation : vestiges

Dossier de patrimoine industriel établi en 1986, 1998 par Alvès dos Santos G.

(c) Inventaire général, 1986

---

## HISTORIQUE

Datation : 3e quart 19e siècle. 1862 .

Commentaire : Le comte de Dampierre fait reconstruire entièrement en 1862 le moulin de Ramerupt qui vient d'être incendié. L'établissement a dès lors les dimensions d'une minoterie et est exploité par la société coopérative de meunerie entre les deux guerres. Il devient la propriété d'un maçon vers 1940 et semble cesser alors son activité industrielle. Il en subsiste actuellement des vestiges.

## DESCRIPTION

SITUATION : en village , sur le ruisseau du Puits

PARTIES CONSTITUANTES : atelier de fabrication

### MATERIAUX

Gros oeuvre : calcaire; pierre de taille; brique

## COMMENTAIRE DESCRIPTIF

Vestiges des soubassements du moulin et du rez-de-chaussée en pierre de taille. Un pan de mur qui subsiste du 1er niveau est en brique.

10 - RAMERUPT, rue des forges

MINOTERIE

---

DOCUMENTATION

Archives :

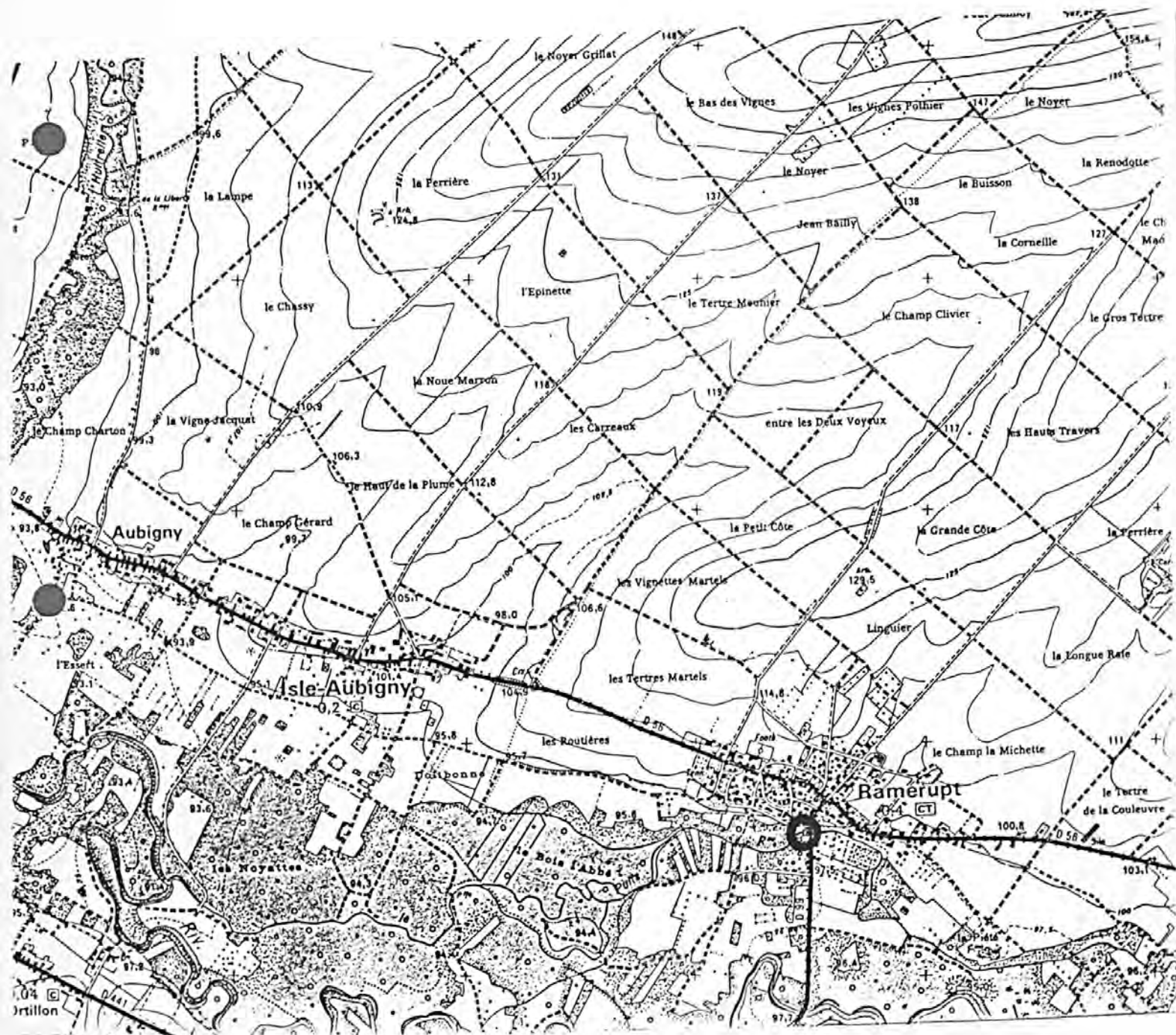
A.D. Aube 12 J 45. Fonds Pietresson de Saint-Aubin. Collection de cartes postales

A.D. Aube 3 P 3224. Matrices cadastrales. Ramerupt, propriétés bâties (1911-1965)

A.D. Aube S 779. Service hydraulique. Moulins. Quincey-Rhèges

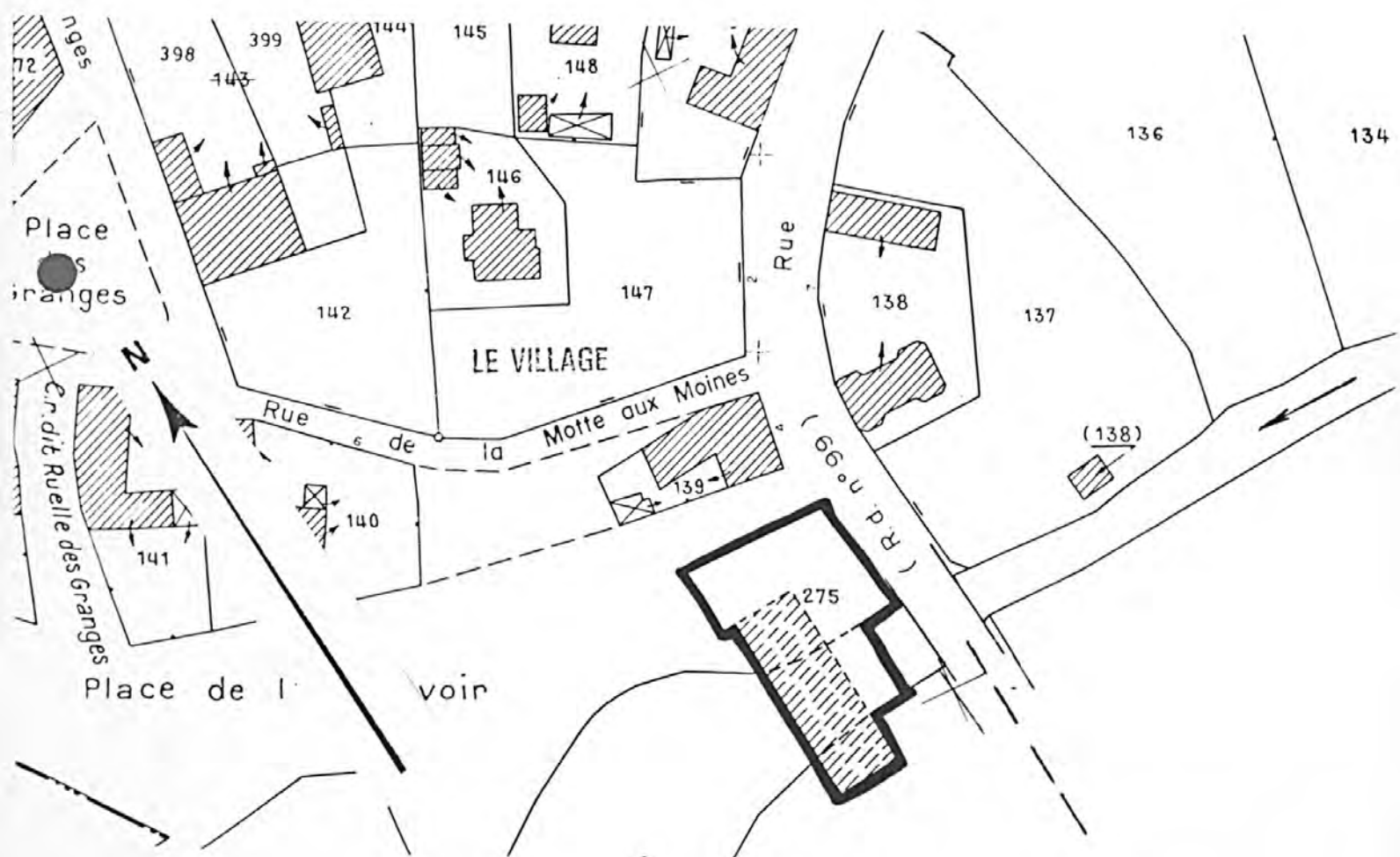
MINOTERIE

Pl. I : Carte de localisation de l'oeuvre  
Carte topographique, I.G.N., 1977, 1/25 000e  
Arcis-sur-Aube, 2816 est



MINOTERIE

Pl. II : Plan de situation  
Extrait du cadastre, 1995  
Section AC, 1/1 000e



10 - RAMERUPT, rue des forges

MINOTERIE

---

Fig. 1 : Minoterie vue depuis le sud-est

Ph. Inv. C. BINEL  
86.10.1041 Z



10 - RAMERUPT, rue des forges

MINOTERIE

---

Fig. 2 : Minoterie vue depuis l'est

Ph. Inv. C. BINEL  
86.10.1042 Z

