

| | | |
|----------------------|--|------------------------|
| Localisation | : 10 | Référence : IA10000099 |
| Aire d'étude | : Aube | |
| Commune | : Longchamp-sur-Aujon | |
| Lieu-dit | : la Pointerie | |
| Titre courant | : scierie, puis moulin à farine, puis tréfilerie Dessertine, puis S.A. des usines de Longchamp, puis S.A. des forges de Clairvaux, puis maison | |
| Dénomination | : moulin à farine, tréfilerie | |
| Précision | : usine de pointes | |
| Source d'énergie | : énergie hydraulique, produite sur place | |
| Destinations | : scierie, maison | |
| Appellation et titre | : dite tréfilerie Dessertine, puis S.A. des usines de Longchamp, puis S.A. des forges de Clairvaux | |

Canton : Bar-sur-Aube

Cartographie : Lambert1 0785020 1053340

Cadastre : 1991 ZC 76, 77

Statut juridique : propriété privée

Etat de conservation : établissement industriel désaffecté

Dossier de patrimoine industriel établi en 1998 par Alvès dos Santos G.

(c) Inventaire général, 1998

HISTORIQUE

Datation : 1ère moitié 19e siècle, 4e quart 19e siècle. 1885 (porte la date) .

Commentaire : A l'emplacement d'un moulin à farine édifié dans la 1ère moitié du 19e siècle et occupé par une scierie sous le Second Empire, Dessertine établit une tréfilerie. Ceci occasionne un agrandissement du bâtiment principal en 1885 (date portée). Consommant du "fer machine" de Marnaval et Manois, en Haute-Marne, cette tréfilerie produit également des pointes. Elle est exploitée par la S.A. des usines de Longchamp après la première guerre mondiale et par la S.A. des forges de Clairvaux (étudiée) de 1925 environ à la cessation d'activité vers 1965. Actuellement, le site est occupé par une maison.

DESCRIPTION

SITUATION : isolé , sur la rivière de l'Aujon

PARTIES CONSTITUANTES : atelier de fabrication

MATERIAUX

Gros oeuvre : calcaire; moellon; brique; pan de fer
Couverture : tuile mécanique

Localisation : 10 - Longchamp-sur-Aujon Réf. : IA10000099
Lieu-dit : la Pointerie
Titre courant : scierie, puis moulin à farine, puis tréfilerie Dessertine, puis S.A. des usines de Longchamp, puis S.A. des forges de Clairvaux, puis maison
Dénomination : moulin à farine, tréfilerie

STRUCTURE

Vaisseaux et étages : en rez-de-chaussée

COUVERTURE : toit à longs pans

COMMENTAIRE DESCRIPTIF

Site desservi par voie particulière. Atelier de fabrication en rez-de-chaussée, élevé en moellons et surélevé en 1885 en briques et pans de fer.

10 - LONGCHAMP-SUR-AUJON, la pointerie

MOULIN A FARINE - TREFILERIE

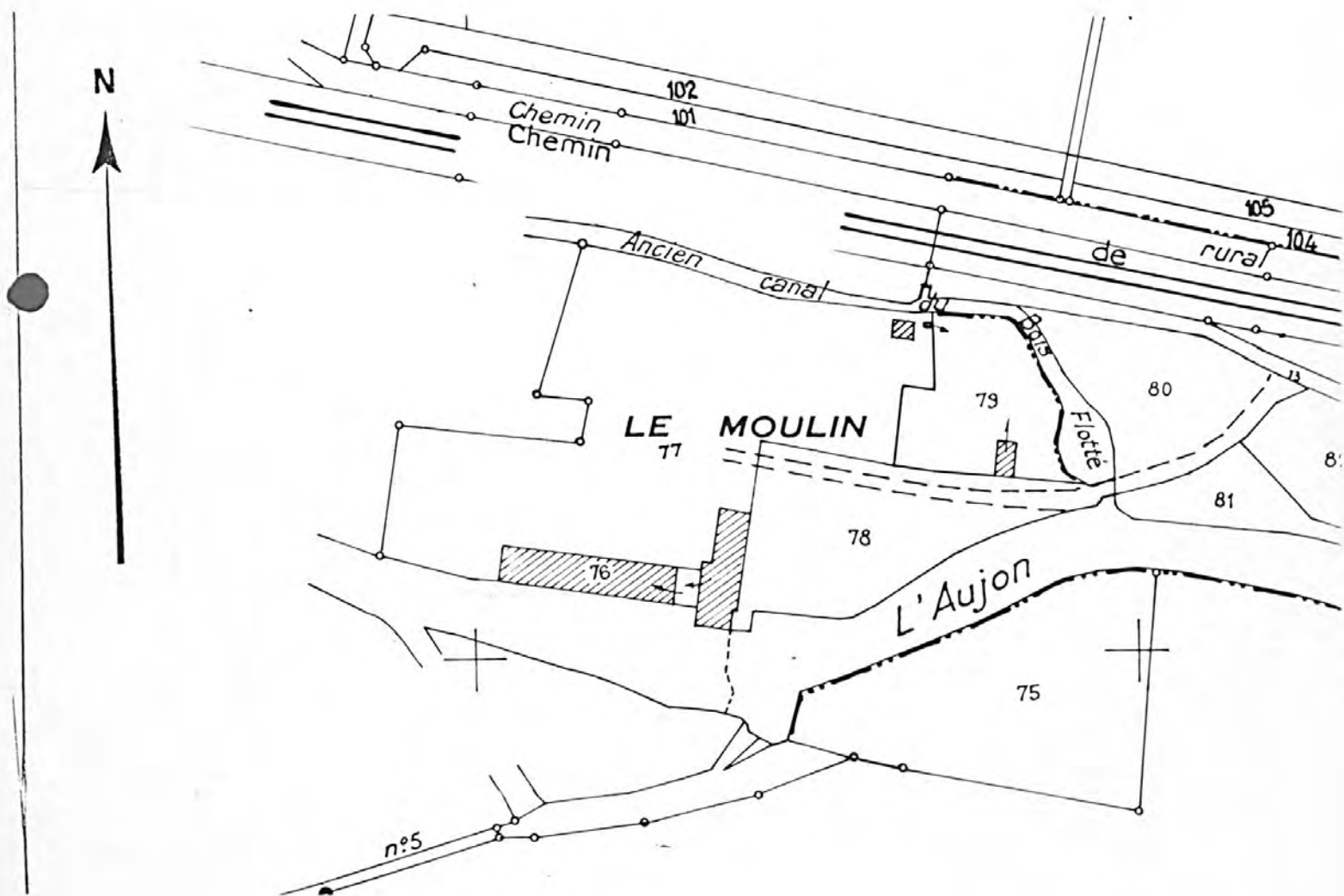
DOCUMENTATION

Archives :

A.D. Aube S 830. Service hydraulique. Usines à fer.

MOULIN A FARINE - TREFILERIE

Pl. II : Plan de situation
Extrait du cadastre, 1991
Section ZC, 1/2000e

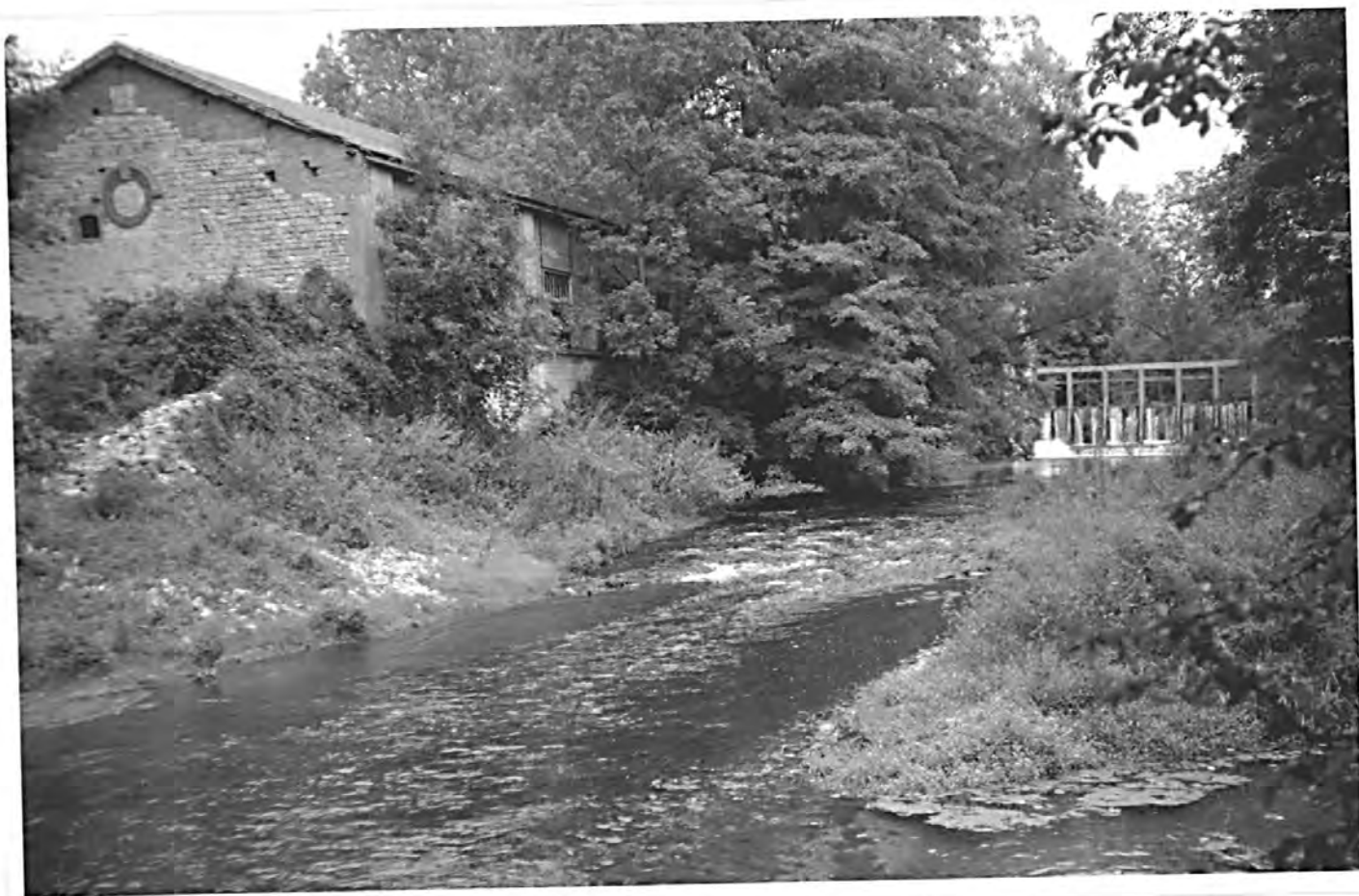


10 - LONGCHAMP-SUR-AUJON, la pointerie

MOULIN A FARINE - TREFILERIE

Fig. 1 : Vue d'ensemble depuis le sud-ouest

Ph. Inv. G. ALVES
98.10.192 Z



10 - LONGCHAMP-SUR-AUJON, la pointerie

MOULIN A FARINE - TREFILERIE

Fig. 2 : Atelier de fabrication vu depuis le sud-ouest

Ph. Inv. G. ALVES
98.10.193 Z

